

Carte écoforestière

STRATIFICATION ÉCOFORESTIÈRE

Code	Description	Tm	Tm	Indicatif	Non forestier
00	Terres non forestières	X	X		X
01	Forêt mixte	X	X		X
02	Forêt de feuillus	X	X		X
03	Forêt de résineux	X	X		X
04	Forêt de feuillus et résineux	X	X		X
05	Forêt de feuillus et résineux	X	X		X
06	Forêt de feuillus et résineux	X	X		X
07	Forêt de feuillus et résineux	X	X		X
08	Forêt de feuillus et résineux	X	X		X
09	Forêt de feuillus et résineux	X	X		X
10	Forêt de feuillus et résineux	X	X		X
11	Forêt de feuillus et résineux	X	X		X
12	Forêt de feuillus et résineux	X	X		X
13	Forêt de feuillus et résineux	X	X		X
14	Forêt de feuillus et résineux	X	X		X
15	Forêt de feuillus et résineux	X	X		X
16	Forêt de feuillus et résineux	X	X		X
17	Forêt de feuillus et résineux	X	X		X
18	Forêt de feuillus et résineux	X	X		X
19	Forêt de feuillus et résineux	X	X		X
20	Forêt de feuillus et résineux	X	X		X

Code	Description	Tm	Tm	Indicatif	Non forestier
00	Terres non forestières	X	X		X
01	Forêt mixte	X	X		X
02	Forêt de feuillus	X	X		X
03	Forêt de résineux	X	X		X
04	Forêt de feuillus et résineux	X	X		X
05	Forêt de feuillus et résineux	X	X		X
06	Forêt de feuillus et résineux	X	X		X
07	Forêt de feuillus et résineux	X	X		X
08	Forêt de feuillus et résineux	X	X		X
09	Forêt de feuillus et résineux	X	X		X
10	Forêt de feuillus et résineux	X	X		X
11	Forêt de feuillus et résineux	X	X		X
12	Forêt de feuillus et résineux	X	X		X
13	Forêt de feuillus et résineux	X	X		X
14	Forêt de feuillus et résineux	X	X		X
15	Forêt de feuillus et résineux	X	X		X
16	Forêt de feuillus et résineux	X	X		X
17	Forêt de feuillus et résineux	X	X		X
18	Forêt de feuillus et résineux	X	X		X
19	Forêt de feuillus et résineux	X	X		X
20	Forêt de feuillus et résineux	X	X		X

TYPES DE COUVERT ET ESSENCES SELON LE PROGRAMME D'INVENTAIRE

RÉSINEUX
Représentent plus de 75% de la surface totale et sont occupés par les essences résineuses.

FEUILLES
Représentent plus de 65% de la surface totale et sont occupés par les essences feuillues.

MÉLANGES
Ces types de couvert sont composés d'essences occupant collectivement moins de 25% et moins de 75% de la surface totale.

Code	Essences Résineuses #1	Essences Feuilles #1	Code	Essences Résineuses #2	Essences Feuilles #2	Code	Essences Résineuses #3	Essences Feuilles #3
00	Forêt mixte	Forêt mixte	01	Forêt de résineux	Forêt de feuillus	02	Forêt de résineux	Forêt de feuillus
03	Forêt de résineux	Forêt de feuillus	04	Forêt de résineux	Forêt de feuillus	05	Forêt de résineux	Forêt de feuillus
06	Forêt de résineux	Forêt de feuillus	07	Forêt de résineux	Forêt de feuillus	08	Forêt de résineux	Forêt de feuillus
09	Forêt de résineux	Forêt de feuillus	10	Forêt de résineux	Forêt de feuillus	11	Forêt de résineux	Forêt de feuillus
12	Forêt de résineux	Forêt de feuillus	13	Forêt de résineux	Forêt de feuillus	14	Forêt de résineux	Forêt de feuillus
15	Forêt de résineux	Forêt de feuillus	16	Forêt de résineux	Forêt de feuillus	17	Forêt de résineux	Forêt de feuillus
18	Forêt de résineux	Forêt de feuillus	19	Forêt de résineux	Forêt de feuillus	20	Forêt de résineux	Forêt de feuillus

(1) Code, Classe, Feuille, Niveau, Couvert, Type d'occupation et #1
(2) Feuille, Niveau, Couvert, Type d'occupation, Classe et #2
(3) Feuille, Niveau, Couvert, Type d'occupation, Classe et #3

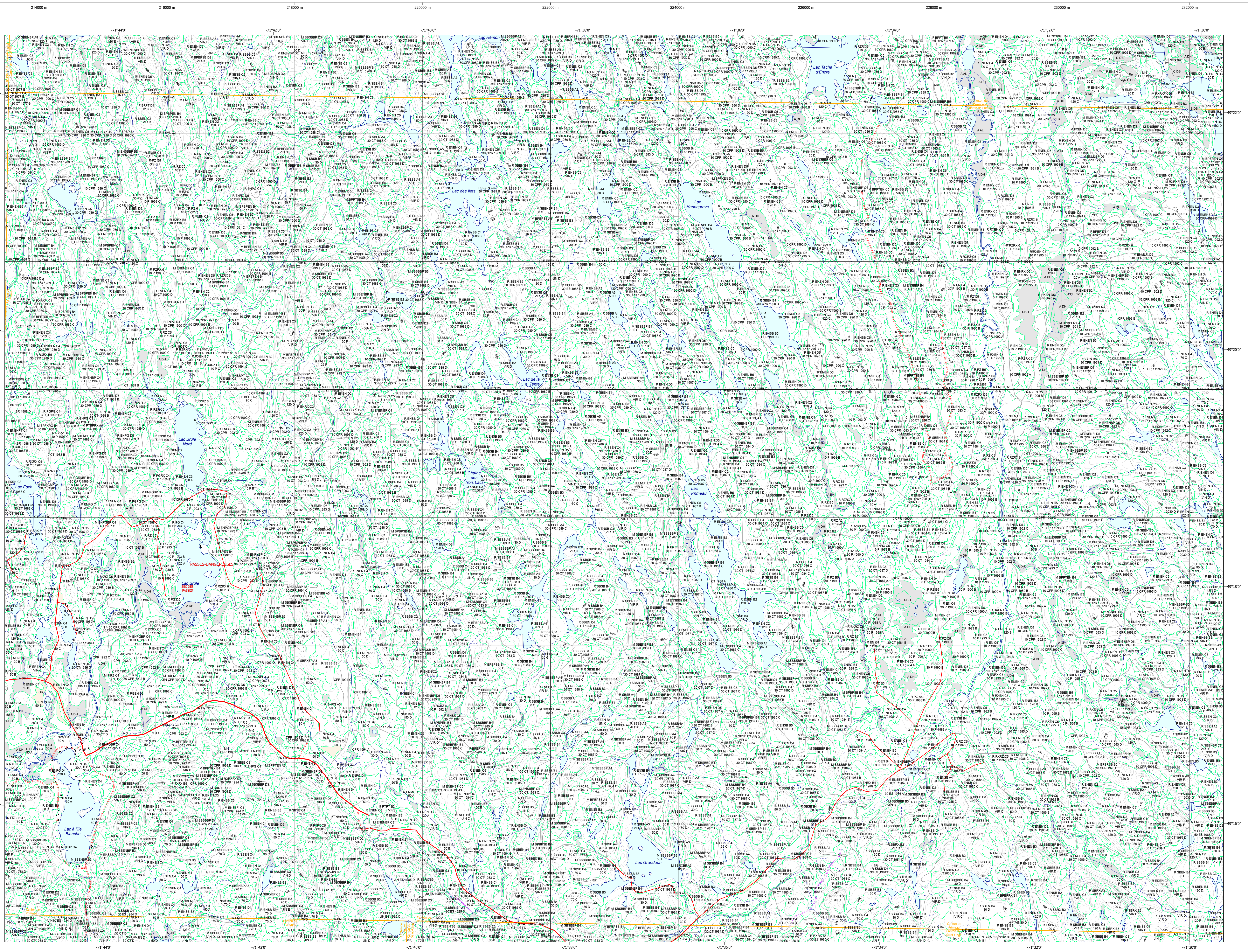
Code	Essences Résineuses #1	Essences Feuilles #1	Code	Essences Résineuses #2	Essences Feuilles #2	Code	Essences Résineuses #3	Essences Feuilles #3
00	Forêt mixte	Forêt mixte	01	Forêt de résineux	Forêt de feuillus	02	Forêt de résineux	Forêt de feuillus
03	Forêt de résineux	Forêt de feuillus	04	Forêt de résineux	Forêt de feuillus	05	Forêt de résineux	Forêt de feuillus
06	Forêt de résineux	Forêt de feuillus	07	Forêt de résineux	Forêt de feuillus	08	Forêt de résineux	Forêt de feuillus
09	Forêt de résineux	Forêt de feuillus	10	Forêt de résineux	Forêt de feuillus	11	Forêt de résineux	Forêt de feuillus
12	Forêt de résineux	Forêt de feuillus	13	Forêt de résineux	Forêt de feuillus	14	Forêt de résineux	Forêt de feuillus
15	Forêt de résineux	Forêt de feuillus	16	Forêt de résineux	Forêt de feuillus	17	Forêt de résineux	Forêt de feuillus
18	Forêt de résineux	Forêt de feuillus	19	Forêt de résineux	Forêt de feuillus	20	Forêt de résineux	Forêt de feuillus

(*) Information provenant d'imagerie satellite

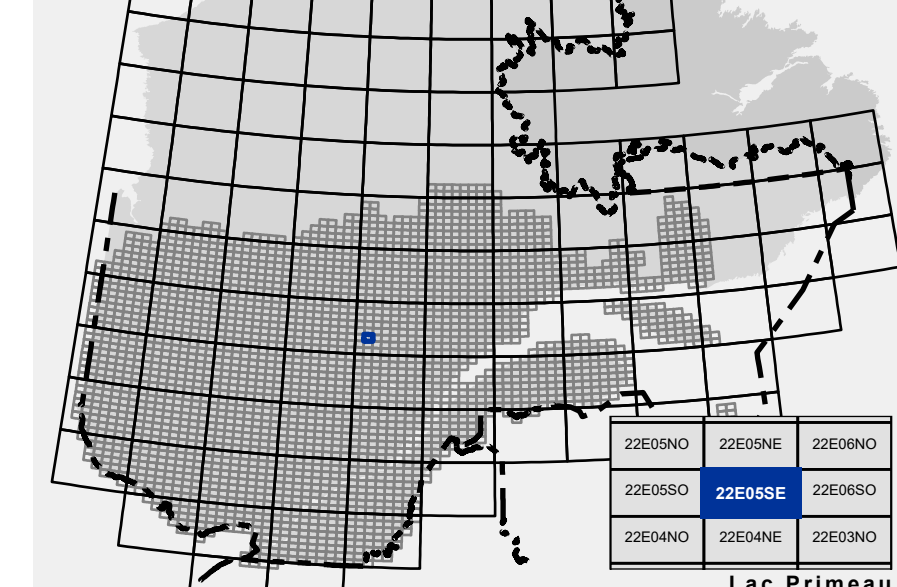
RELEVEMENTS ÉQUIVOCALIS	CLASSES D'ÂGE									
	10-20	21-30	31-40	41-50	51-60	61-70	71-80	81-90	91-100	101-110
REGULIER	100	100	100	100	100	100	100	100	100	100
IRREGULIER	100	100	100	100	100	100	100	100	100	100

Code	Perturbations d'origine	Interventions partielles
01	Chablis total	CON
02	Défrichement total	COU
03	Forêt	COU
04	Bûche totale	CAM
05	Forêt	COU
06	Verges gaulées	COU
07	Forêt	COU
08	Forêt	COU
09	Forêt	COU
10	Forêt	COU
11	Forêt	COU
12	Forêt	COU
13	Forêt	COU
14	Forêt	COU
15	Forêt	COU
16	Forêt	COU
17	Forêt	COU
18	Forêt	COU
19	Forêt	COU
20	Forêt	COU

Code	Terrains forestiers	Classes de pente
01	Défriché ou semi-défriché humide	A
02	Défriché ou semi-défriché sec	B
03	Autre	C
04	Autre	D
05	Autre	E
06	Autre	F
07	Autre	G
08	Autre	H
09	Autre	I
10	Autre	J



SÉRIE PEUPELEMENTS ÉCOFORESTIERS 1/20 000



Voies de communication et ponts	Obstacles et infrastructures	Courbe de niveau	Peuplement écoforestier	Métadonnées	Sources
<ul style="list-style-type: none"> Classe 1, HN - Hors norme Classe 2 Classe 3 Classe 4 NF: Non classé, ne répond pas aux critères HN, 1 à 4 NF: Non forestier (Adresse Québec) Pont forestier 	<ul style="list-style-type: none"> Bâtiment, site, réservoir Chute, rapide, écueil Centre de ski alpin Hydrobase Mine à ciel ouvert Pyloène Terrain de camping Barrière, barrage de castor Remonte mécanique Ligne de transport d'énergie 	<ul style="list-style-type: none"> Courbe de niveau maîtresse Courbe de niveau intermédiaire Esker Morcellement Morcellement foncier Frontières Frontière internationale Frontière interprovinciale Frontière Québec - Terre-Neuve-et-Labrador (cette frontière n'est pas définie) 	<ul style="list-style-type: none"> Peuplement écoforestier Peuplement improductif Peuplement non forestier 	<ul style="list-style-type: none"> Surface de référence géodésique Système de référence géodésique Projet cartographique Origine des altitudes Déclinaison des courbes de niveau Équidistance magnétique au centre de la feuille en 2006 Coordonnées géographiques au centre Longitude (origine méridien central) Latitude (origine Équateur) Coordonnées d'origine Facteur d'échelle 	<ul style="list-style-type: none"> Donnée Assis cartographique (données topographiques) hydrographie cartographique Année des photos pour la production de la carte (Expertise de recensement forestier) Date de mise à jour provinciale Superficie minimale d'appellation des peuplements 4 hectares

Code	Description	Organisme	Date
01	Forêt mixte	Ministère des Ressources naturelles et de la Faune	14/04/2005
02	Forêt de résineux	Ministère des Forêts, de la Faune et des Parcs	07/06/2019

AVERTISSEMENT
Les limites de morcellement foncier représentées sur cette carte n'ont aucune valeur légale. Ces limites sont NON OFFICIELLES et sont utilisées à titre indicatif.

© Gouvernement du Québec