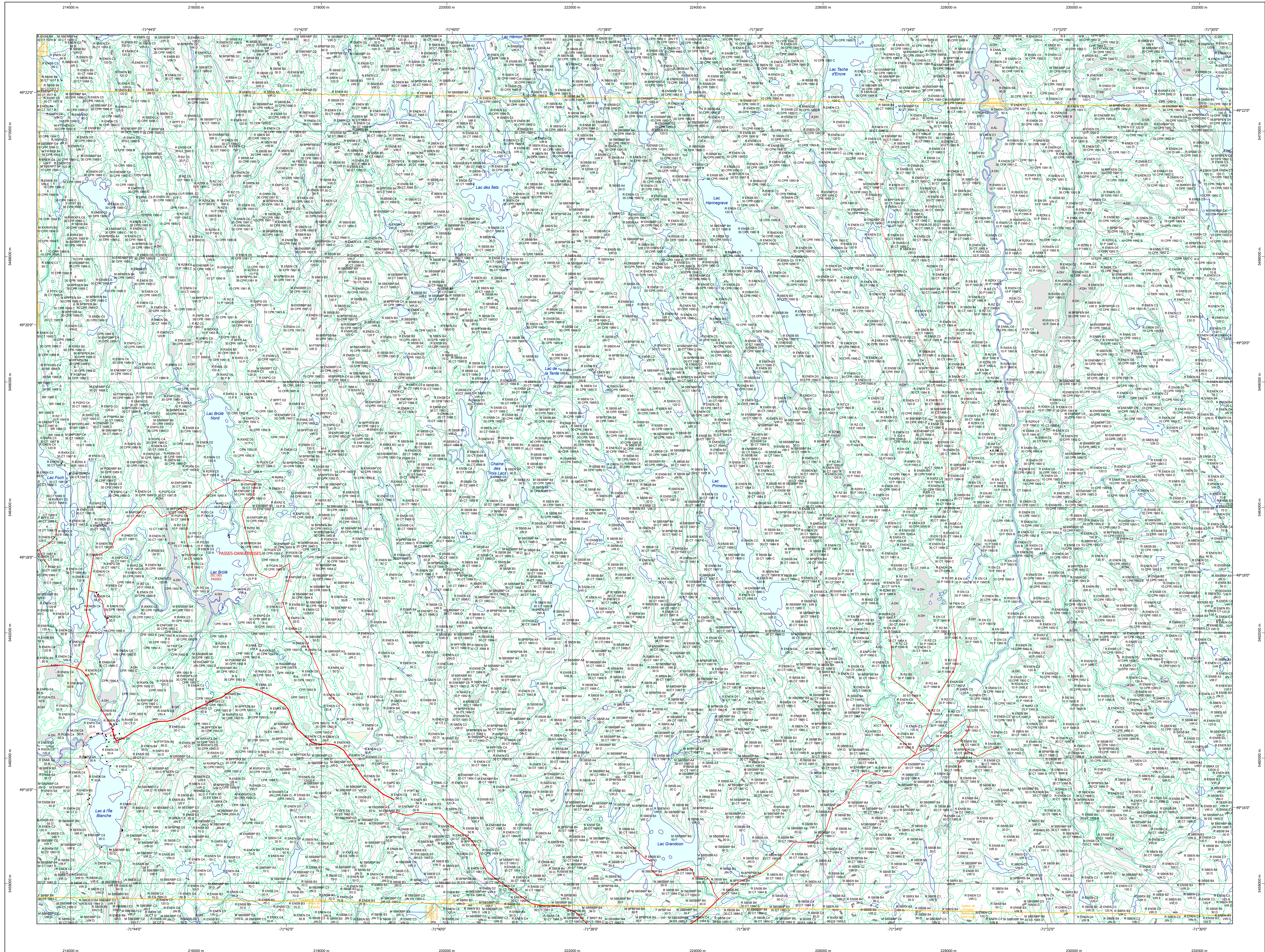


Carte écoforestière



STRATIFICATION ECOFORESTIERE

Paramètres utilisés pour la cartographie

Code	Type de description	Inclus	Exclus	Productif	Non forestier
01	Forêt primaire	X	X		
02	Forêt secondaire	X	X		
03	Forêt à régénération naturelle	X	X		
04	Forêt à régénération artificielle	X	X		
05	Forêt à régénération naturelle (partielle)	X	X		
06	Forêt à régénération artificielle (partielle)	X	X		
07	Forêt à régénération naturelle (sans peuplement)	X	X		
08	Forêt à régénération artificielle (sans peuplement)	X	X		
09	Forêt à régénération naturelle (hors forêt)	X	X		
10	Forêt à régénération artificielle (hors forêt)	X	X		

TYPES DE COUVERT ET ESSENCES SELON LE PROGRAMME D'INVENTAIRE

RESEAU

Représentent plus de 75% de la surface totale totale et occupent plus de 95% des ressources forestières.

PEUILLEMENT

Représentent plus de 75% de la surface totale totale et occupent plus de 95% des ressources forestières.

MELANGES

Représentent les essences forestières et il est composé de plus de 25% et moins de 75% de la surface totale totale.

INDICES DENSITE-HAUTEUR

Indice	Hauteur moyenne des tiges dominantes et co-dominantes (m)	Surface (ha)	Densité (n°/ha)
A1	15.00	1.00	100
A2	15.00	1.00	100
A3	15.00	1.00	100
A4	15.00	1.00	100
A5	15.00	1.00	100
A6	15.00	1.00	100
A7	15.00	1.00	100
A8	15.00	1.00	100
A9	15.00	1.00	100
A10	15.00	1.00	100

CLASSES D'AGE

Classe	0-20	21-40	41-60	61-80	81-100	101-120
1	100	100	100	100	100	100
2	100	100	100	100	100	100
3	100	100	100	100	100	100
4	100	100	100	100	100	100
5	100	100	100	100	100	100
6	100	100	100	100	100	100
7	100	100	100	100	100	100
8	100	100	100	100	100	100
9	100	100	100	100	100	100
10	100	100	100	100	100	100

PERTURBATIONS D'ORIGINE

INTERVENTIONS PARTICULIERES

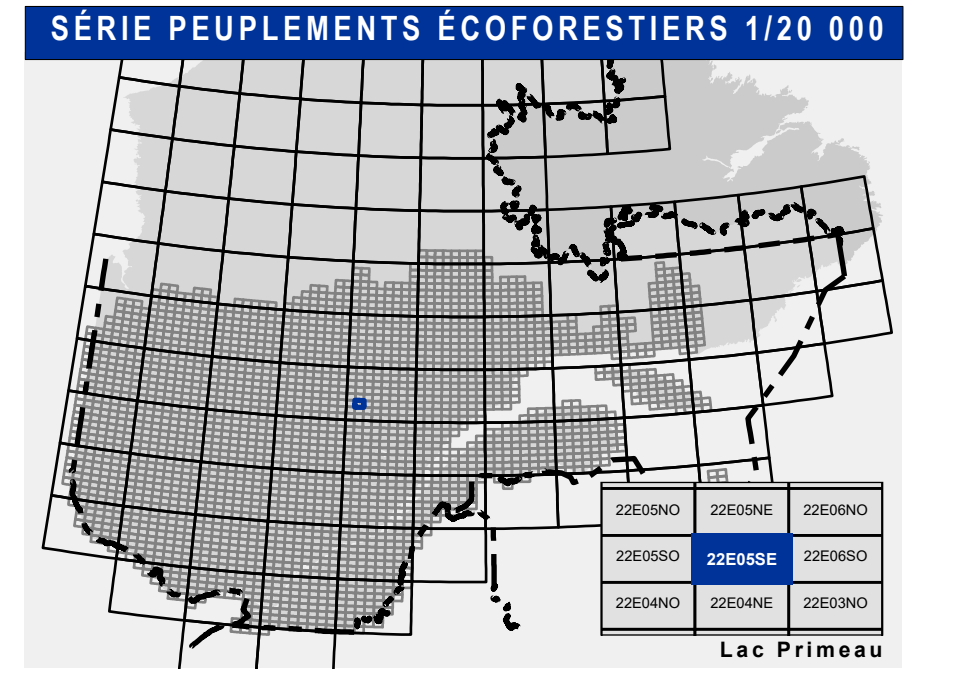
CHT	Chêne total	CON	Conversion de peuplement
CH	Chêne partiel	CC	Coupe à diamètre limité
CHP	Chêne partiel partiel	CD	Coupe à diamètre limité et éclaircie
CHP	Chêne partiel partiel	CDL	Coupe à diamètre limité et éclaircie légère
BR	Bûche totale	CA	Coupe à diamètre d'arbre
BRP	Bûche partiel	CCM	Coupe à diamètre limité et éclaircie
V	Vegetal grave	CD	Coupe de densité
		CCJ	Coupe de jardiage
		CJ	Coupe de jardiage par parquets
		CJF	Coupe de jardiage par trouées
		CS	Coupe de surface
		CT	Coupe de trouées
		CP	Coupe partielle
		CS	Coupe partielle
		CP	Coupe partielle
		CP	Coupe partielle
		CP	Coupe partielle
		CP	Coupe partielle
		CP	Coupe partielle
		CP	Coupe partielle

PERTURBATIONS MOYENNES

ECL	Eclaircie
CR	Coupe partielle
CD	Coupe à diamètre limité
CC	Coupe à diamètre limité et éclaircie
CA	Coupe à diamètre d'arbre
CCM	Coupe à diamètre limité et éclaircie
CDL	Coupe à diamètre limité et éclaircie légère
CHP	Chêne partiel partiel
CH	Chêne partiel
CHT	Chêne total
BR	Bûche totale
BRP	Bûche partiel
V	Vegetal grave

TERRAINS FORESTIERS

Code	Produit	Classe de pente
01	Dénué ou semi-dénué humide	A
02	Dénué ou semi-dénué sec	B
03	Autre	C
04		D
05		E
06		F
07		G
08		H
09		I
10		J



Voies de communication et ponts

Classe 1, HN - Hors norme
Classe 2
Classe 3
Classe 4
NF: Non forestier (Adresse Québec)
NF: Non forestier (Adresse Québec)

Hydrographie écoforestière

Cours d'eau intermittent
Cours d'eau permanent, canal
Hydrographie

Obstacles et infrastructures

Bâtiment, site réservoir
Chute, rapide, écueil
Centre de ski alpin
Hydrobasé
Mine à ciel ouvert
Pylône
Terrain de camping
Tour de télécommunication, tour
Barrage, barrage de castor
Remonte mécanique
Ligne de transport d'énergie

Corbe de niveau

Courbe de niveau mâtresse
Courbe de niveau intermédiaire
Estac

Morcellement

Morcellement foncier

Frontières

Frontière internationale
Frontière interprovinciale
Frontière Québec - Terre-Neuve-et-Labrador (cette frontière n'est pas définitive)

Peuplement écoforestier

Peuplement écoforestier
Peuplement improductif
Peuplement non forestier

Matadonnées

Surface de référence géodésique
Système de référence géodésique
Projet cartographique
Origine des altitudes
Équidistance des courbes de niveau
Déclinaison magnétique au centre de la feuille en 2006
Coordonnées géographiques au centre de la feuille
Longitude (méridien central)
Latitude (équateur)
Coordonnées d'origine
Facteur d'échelle

Ellipsoïde GR80
NAD 83 (CSRS)
Mercator transverse modifiée (MTM), zone de 3°
Système de coordonnées planaires du Québec (SCQP)
10 mètres
18° 06' OUEST
11° 37' 31.0" 49° 19' 45"N
0°
X: 304 800 mètres; Y: 0 mètre
0.9999

Source

Donnée
Assise cartographique (données topographiques)
hydrographie cartographique

Informations forestières

Année de photos pour la production de la carte (Espérance de recouvrement principale)
Date de mise à jour principale
4 décembre 2020

Réalisation

Production : Ministère des Forêts, Faune, et des Parcs
2150, 44 Avenue Duval, Québec, QC G1M 1A9
Reproduction : Direction de la cartographie
Diffusion : Direction des inventaires forestiers

AVERTISSEMENT

Les limites de morcellement foncier représentées sur cette carte n'ont aucune valeur légale. Ces limites sont NON OFFICIELLES et sont utilisées au titre indicatif.