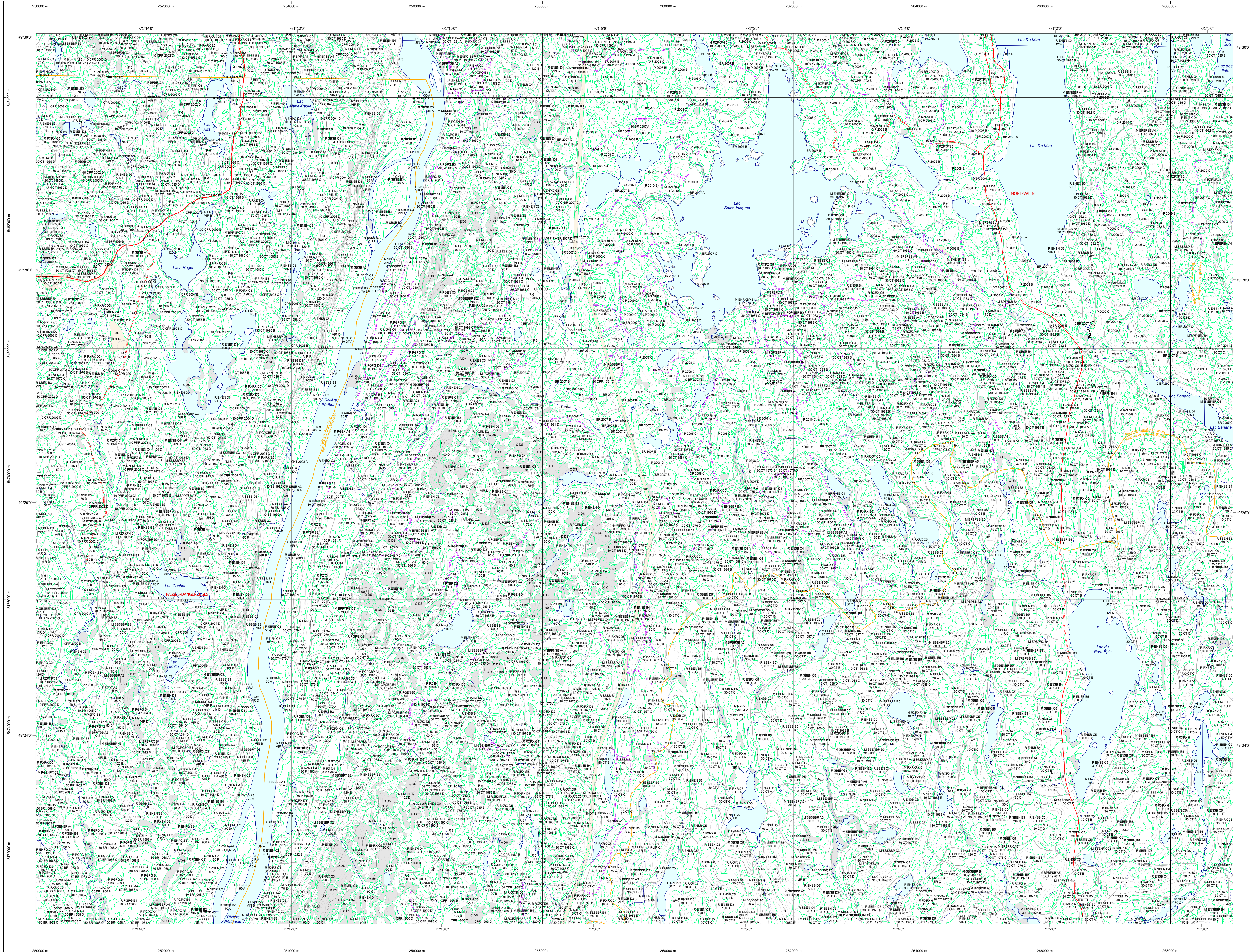


# Carte écoforestière



**STRATIFICATION ÉCOFORESTIÈRE**

Code	Type de couvert	Indicatif	Non forestier
0	Épave rochers	X	X
1	Épave rochers	X	X
2	Épave rochers	X	X
3	Épave rochers	X	X
4	Épave rochers	X	X
5	Épave rochers	X	X
6	Épave rochers	X	X
7	Épave rochers	X	X
8	Épave rochers	X	X
9	Épave rochers	X	X
10	Épave rochers	X	X
11	Épave rochers	X	X
12	Épave rochers	X	X
13	Épave rochers	X	X
14	Épave rochers	X	X
15	Épave rochers	X	X
16	Épave rochers	X	X
17	Épave rochers	X	X
18	Épave rochers	X	X
19	Épave rochers	X	X
20	Épave rochers	X	X
21	Épave rochers	X	X
22	Épave rochers	X	X
23	Épave rochers	X	X
24	Épave rochers	X	X
25	Épave rochers	X	X
26	Épave rochers	X	X
27	Épave rochers	X	X
28	Épave rochers	X	X
29	Épave rochers	X	X
30	Épave rochers	X	X
31	Épave rochers	X	X
32	Épave rochers	X	X
33	Épave rochers	X	X
34	Épave rochers	X	X
35	Épave rochers	X	X
36	Épave rochers	X	X
37	Épave rochers	X	X
38	Épave rochers	X	X
39	Épave rochers	X	X
40	Épave rochers	X	X
41	Épave rochers	X	X
42	Épave rochers	X	X
43	Épave rochers	X	X
44	Épave rochers	X	X
45	Épave rochers	X	X
46	Épave rochers	X	X
47	Épave rochers	X	X
48	Épave rochers	X	X
49	Épave rochers	X	X
50	Épave rochers	X	X

**EXEMPLE D'APPLICATION**

Code	Type de couvert	Indicatif	Non forestier
0	Épave rochers	X	X
1	Épave rochers	X	X
2	Épave rochers	X	X
3	Épave rochers	X	X
4	Épave rochers	X	X
5	Épave rochers	X	X
6	Épave rochers	X	X
7	Épave rochers	X	X
8	Épave rochers	X	X
9	Épave rochers	X	X
10	Épave rochers	X	X
11	Épave rochers	X	X
12	Épave rochers	X	X
13	Épave rochers	X	X
14	Épave rochers	X	X
15	Épave rochers	X	X
16	Épave rochers	X	X
17	Épave rochers	X	X
18	Épave rochers	X	X
19	Épave rochers	X	X
20	Épave rochers	X	X
21	Épave rochers	X	X
22	Épave rochers	X	X
23	Épave rochers	X	X
24	Épave rochers	X	X
25	Épave rochers	X	X
26	Épave rochers	X	X
27	Épave rochers	X	X
28	Épave rochers	X	X
29	Épave rochers	X	X
30	Épave rochers	X	X
31	Épave rochers	X	X
32	Épave rochers	X	X
33	Épave rochers	X	X
34	Épave rochers	X	X
35	Épave rochers	X	X
36	Épave rochers	X	X
37	Épave rochers	X	X
38	Épave rochers	X	X
39	Épave rochers	X	X
40	Épave rochers	X	X
41	Épave rochers	X	X
42	Épave rochers	X	X
43	Épave rochers	X	X
44	Épave rochers	X	X
45	Épave rochers	X	X
46	Épave rochers	X	X
47	Épave rochers	X	X
48	Épave rochers	X	X
49	Épave rochers	X	X
50	Épave rochers	X	X

**TYPES DE COUVERT ET ESSENCES SELON LE PROGRAMME D'INVENTAIRE**

REINEX  
Représente plus de 75% de la surface totale et est occupé par les essences réinventées.

REINEX  
Représente plus de 75% de la surface totale et est occupé par les essences réinventées.

MELANGES  
Représente plus de 75% de la surface totale et est occupé par les essences réinventées.

ESSENCES REINEX #1	ESSENCES REINEX #2	ESSENCES REINEX #3	ESSENCES REINEX #4	ESSENCES REINEX #5	ESSENCES REINEX #6	ESSENCES REINEX #7	ESSENCES REINEX #8	ESSENCES REINEX #9	ESSENCES REINEX #10	ESSENCES REINEX #11	ESSENCES REINEX #12	ESSENCES REINEX #13	ESSENCES REINEX #14	ESSENCES REINEX #15	ESSENCES REINEX #16	ESSENCES REINEX #17	ESSENCES REINEX #18	ESSENCES REINEX #19	ESSENCES REINEX #20																						
0	Épave rochers	01	Épave rochers	02	Épave rochers	03	Épave rochers	04	Épave rochers	05	Épave rochers	06	Épave rochers	07	Épave rochers	08	Épave rochers	09	Épave rochers	10	Épave rochers	11	Épave rochers	12	Épave rochers	13	Épave rochers	14	Épave rochers	15	Épave rochers	16	Épave rochers	17	Épave rochers	18	Épave rochers	19	Épave rochers	20	Épave rochers

**INDICES DENSITÉ-HAUTEUR**

ESSENCES DOMINANTES ET COORDONNÉES	HAUTEUR MOYENNE DES DOMINANTES	INDICE DENSITÉ	INDICE HAUTEUR
0	0	0	0
1	1	1	1
2	2	2	2
3	3	3	3
4	4	4	4
5	5	5	5
6	6	6	6
7	7	7	7
8	8	8	8
9	9	9	9
10	10	10	10
11	11	11	11
12	12	12	12
13	13	13	13
14	14	14	14
15	15	15	15
16	16	16	16
17	17	17	17
18	18	18	18
19	19	19	19
20	20	20	20

**CLASSES D'ÂGE**

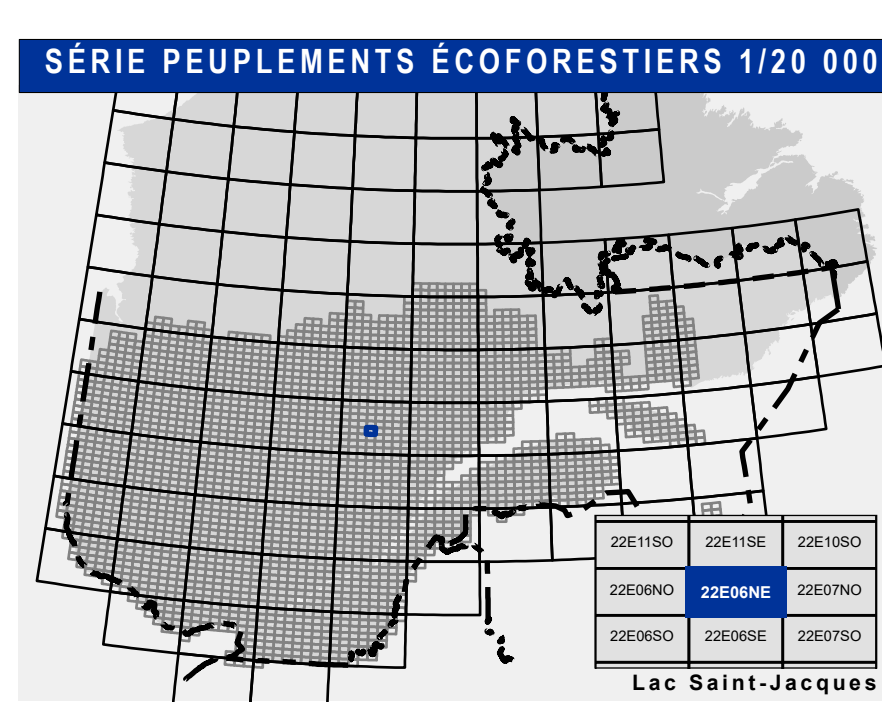
REPLÈMENTS	10	20	30	40	50	60	70	80	90	100
REGULIERS	10	20	30	40	50	60	70	80	90	100
IRREGULIERS	10	20	30	40	50	60	70	80	90	100

**PERTURBATIONS D'ORIGINE**

CODE	DESCRIPTION	INTERVENTIONS PARTIELLES
01	Chablis total	COU
02	Débardement total	COU
03	Épave rochers	COU
04	Bûche totale	COU
05	Feu	COU
06	Verges gaves	COU
07	Feu	COU
08	Feu	COU
09	Feu	COU
10	Feu	COU
11	Feu	COU
12	Feu	COU
13	Feu	COU
14	Feu	COU
15	Feu	COU
16	Feu	COU
17	Feu	COU
18	Feu	COU
19	Feu	COU
20	Feu	COU
21	Feu	COU
22	Feu	COU
23	Feu	COU
24	Feu	COU
25	Feu	COU
26	Feu	COU
27	Feu	COU
28	Feu	COU
29	Feu	COU
30	Feu	COU
31	Feu	COU
32	Feu	COU
33	Feu	COU
34	Feu	COU
35	Feu	COU
36	Feu	COU
37	Feu	COU
38	Feu	COU
39	Feu	COU
40	Feu	COU
41	Feu	COU
42	Feu	COU
43	Feu	COU
44	Feu	COU
45	Feu	COU
46	Feu	COU
47	Feu	COU
48	Feu	COU
49	Feu	COU
50	Feu	COU

**TERRENS FORESTIERS**

CODE	DESCRIPTION	CLASSES DE PENTE
0	Défilé ou semi-défilé humide	A
1	Autre	B
2	Défilé ou semi-défilé humide	C
3	Autre	D
4	Défilé ou semi-défilé humide	E
5	Autre	F
6	Défilé ou semi-défilé humide	G
7	Autre	H
8	Défilé ou semi-défilé humide	I
9	Autre	J
10	Défilé ou semi-défilé humide	K
11	Autre	L
12	Défilé ou semi-défilé humide	M
13	Autre	N
14	Défilé ou semi-défilé humide	O
15	Autre	P
16	Défilé ou semi-défilé humide	Q
17	Autre	R
18	Défilé ou semi-défilé humide	S
19	Autre	T
20	Défilé ou semi-défilé humide	U
21	Autre	V
22	Défilé ou semi-défilé humide	W
23	Autre	X
24	Défilé ou semi-défilé humide	Y
25	Autre	Z



**Voies de communication et ponts**

- Voie de classe 1, HN - Hors norme
- Voie de classe 2
- Voie de classe 3
- Voie de classe 4
- Voie de classe 5
- Voie de classe 6
- Voie de classe 7
- Voie de classe 8
- Voie de classe 9
- Voie de classe 10
- Voie de classe 11
- Voie de classe 12
- Voie de classe 13
- Voie de classe 14
- Voie de classe 15
- Voie de classe 16
- Voie de classe 17
- Voie de classe 18
- Voie de classe 19
- Voie de classe 20
- Voie de classe 21
- Voie de classe 22
- Voie de classe 23
- Voie de classe 24
- Voie de classe 25
- Voie de classe 26
- Voie de classe 27
- Voie de classe 28
- Voie de classe 29
- Voie de classe 30
- Voie de classe 31
- Voie de classe 32
- Voie de classe 33
- Voie de classe 34
- Voie de classe 35
- Voie de classe 36
- Voie de classe 37
- Voie de classe 38
- Voie de classe 39
- Voie de classe 40
- Voie de classe 41
- Voie de classe 42
- Voie de classe 43
- Voie de classe 44
- Voie de classe 45
- Voie de classe 46
- Voie de classe 47
- Voie de classe 48
- Voie de classe 49
- Voie de classe 50

**Hydrographie écoforestière**

- Cours d'eau intermittent
- Cours d'eau permanent, canal
- Hydrographie

**Obstacles et infrastructures**

- Bâtiment, site, réservoir
- Chute, rapide, écueil
- Centre de ski alpin
- Hydrobase
- Mine à ciel ouvert
- Pylois
- Terrain de camping
- Barrière, barrage de castor
- Remonte mécanique
- Ligne de transport d'énergie

**Courbe de niveau**

- Courbe de niveau maîtresse
- Courbe de niveau intermédiaire
- Eskar

**Morcellement**

- Morcellement foncier

**Frontières**

- Frontière internationale
- Frontière interprovinciale
- Frontière Québec - Terre-Neuve-et-Labrador (cette frontière n'est pas définie)

**Peuplement écoforestier**

- Peuplement écoforestier
- Peuplement improdruit
- Peuplement non forestier

**Métadonnées**

- Surface de référence géodésique
- Système de référence géodésique
- Projection cartographique
- Origine des altitudes
- Équidistance des courbes de niveau
- Déclinaison magnétique au centre de la feuille en 2006
- Coordonnées géographiques au centre de la feuille
- Longitude (origine méridien central)
- Latitude (origine Équateur)
- Coordonnées d'origine
- Facteur d'échelle

**Sources**

Donnée: Assise cartographique (données topographiques)

Informations forestières

Année de photos pour la production de la carte (Expertise de recensement principale)

Date de mise à jour provinciale

Superficie minimale d'appellation des peuplements

**Réalisation**

Ministère des Forêts, Faune, et des Parcs

2700, 44 Avenue Duval, Québec, QC G1M 1A9

Diffusion: Directions des inventaires forestiers

**AVERTISSEMENT**

Les limites de morcellement foncier représentées sur cette carte n'ont aucune valeur légale. Ces limites sont NON OFFICIELLES et sont utilisées à titre indicatif.

©Gouvernement du Québec

