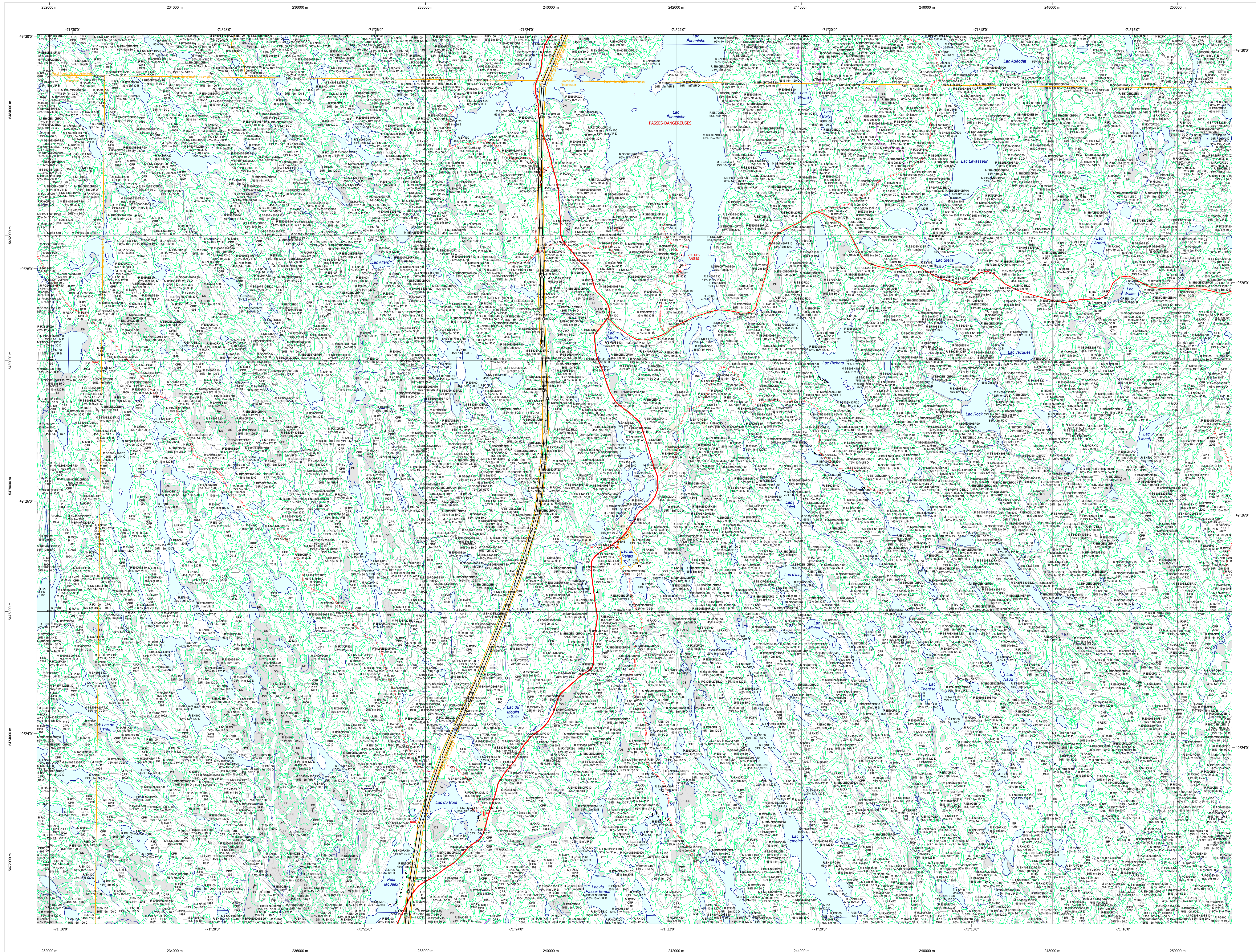


Carte écoforestière

STRATIFICATION ÉCOFORESTIÈRE



Paramètres utilisés pour la cartographie

Code	Description	+7m	-7m	Improductif	Non forestier
EMBOISSEMEN	Essence de Se-AFP	X	X		
12	Général de couvert forestier (NF)	X	X		
12	Hauteur (mètres-pieds)	X	X		
CT	Intervention d'origine	X	X		
2007	Année d'intervention d'origine	X	X		
18	Intervention partielle	X	X		
2018	Année d'intervention partielle	X	X		
18	Classe de coupe	X	X		
18	Code de coupe de l'ADP	X	X		

La densité est estimée par diamètre, soit avec des valeurs + 5%, à l'exception de la valeur 25% (25 ± 25%)

Exemple d'appellation

+7m de hauteur	-7m de hauteur	Intervention d'origine	Intervention partielle	Improductif	Non forestier
EMBOISSEMEN 10	EMBOISSEMEN 10	CT 2007	18	DH	NF
75% 12m JN 10	75% 4m 20				

TYPES DE COUVERT ET ESSENCES
RÉSINEUX
 Les résineux constituent 75% ou plus de la surface terrière du peuplement.
MIXTE À DOMINANCE RÉSINEUSE
 Les résineux constituent de 55% à 74% de la surface terrière du peuplement.
MIXTE SANS DOMINANCE
 Les résineux constituent de 45% à 54% de la surface terrière du peuplement.
MIXTE À DOMINANCE FEUILLEUSE
 Les feuillus constituent de 25% à 84% de la surface terrière du peuplement.
FEUILLEUX
 Les feuillus constituent moins de 25% de la surface terrière du peuplement.

CODE RÉSINEUX	CODE FEUILLEUX	CODE FEUILLEUX
EB	BG	FO
EN	BJ	FR
EU	BL	FS
EV	CB	FZ
ME	CC	FX
MH	CD	FY
MI	CE	GA
ML	CF	GB
MR	CG	GC
MS	CH	GD
MT	CI	GE
MA	CM	GF
MB	CN	GG
MC	CO	GH
MD	CP	GI
ME	CQ	GJ
MF	CR	GK
MG	CS	GL
MH	CT	GM
MI	CU	GN
MI	CV	GO
ML	CA	GP
MR	CB	GQ
MS	CC	GR
MT	CD	GS
MA	CE	GT
MB	CF	GU
MC	CG	GV
MD	CH	GW
ME	CI	GX
ME	CM	GY
MF	CO	GZ
MG	CP	HA
MH	CQ	HB
MI	CR	HC
MI	CS	HD
ML	CT	HE
ML	CU	HF
MM	CV	HG
MM	CA	HH
MM	CB	HI
MM	CC	HJ
MM	CD	HK
MM	CE	HL
MM	CF	HM
MM	CG	HN
MM	CH	HO
MM	CI	HP
MM	CM	HQ
MM	CO	HR
MM	CP	HS
MM	CQ	HT
MM	CR	HU
MM	CS	HV
MM	CT	HW
MM	CU	HX
MM	CV	HY
MM	CA	HZ
MM	CB	IA
MM	CC	IB
MM	CD	IC
MM	CE	ID
MM	CF	IE
MM	CG	IF
MM	CH	IG
MM	CI	IH
MM	CM	II
MM	CO	IJ
MM	CP	IK
MM	CQ	IL
MM	CR	IM
MM	CS	IN
MM	CT	IO
MM	CU	IP
MM	CV	IQ
MM	CA	IR
MM	CB	IS
MM	CC	IT
MM	CD	IU
MM	CE	IV
MM	CF	IW
MM	CG	IX
MM	CH	IY
MM	CI	IZ
MM	CM	JA
MM	CO	JB
MM	CP	JC
MM	CQ	JD
MM	CR	JE
MM	CS	JF
MM	CT	JG
MM	CU	JH
MM	CV	JI
MM	CA	JJ
MM	CB	JK
MM	CC	JL
MM	CD	JM
MM	CE	JN
MM	CF	JO
MM	CG	JP
MM	CH	JK
MM	CI	JL
MM	CM	JM
MM	CO	JN
MM	CP	JO
MM	CQ	JP
MM	CR	JK
MM	CS	JL
MM	CT	JM
MM	CU	JN
MM	CV	JO
MM	CA	JP
MM	CB	JK
MM	CC	JL
MM	CD	JM
MM	CE	JN
MM	CF	JO
MM	CG	JP
MM	CH	JK
MM	CI	JL
MM	CM	JM
MM	CO	JN
MM	CP	JO
MM	CQ	JP
MM	CR	JK
MM	CS	JL
MM	CT	JM
MM	CU	JN
MM	CV	JO
MM	CA	JP
MM	CB	JK
MM	CC	JL
MM	CD	JM
MM	CE	JN
MM	CF	JO
MM	CG	JP
MM	CH	JK
MM	CI	JL
MM	CM	JM
MM	CO	JN
MM	CP	JO
MM	CQ	JP
MM	CR	JK
MM	CS	JL
MM	CT	JM
MM	CU	JN
MM	CV	JO
MM	CA	JP
MM	CB	JK
MM	CC	JL
MM	CD	JM
MM	CE	JN
MM	CF	JO
MM	CG	JP
MM	CH	JK
MM	CI	JL
MM	CM	JM
MM	CO	JN
MM	CP	JO
MM	CQ	JP
MM	CR	JK
MM	CS	JL
MM	CT	JM
MM	CU	JN
MM	CV	JO
MM	CA	JP
MM	CB	JK
MM	CC	JL
MM	CD	JM
MM	CE	JN
MM	CF	JO
MM	CG	JP
MM	CH	JK
MM	CI	JL
MM	CM	JM
MM	CO	JN
MM	CP	JO
MM	CQ	JP
MM	CR	JK
MM	CS	JL
MM	CT	JM
MM	CU	JN
MM	CV	JO
MM	CA	JP
MM	CB	JK
MM	CC	JL
MM	CD	JM
MM	CE	JN
MM	CF	JO
MM	CG	JP
MM	CH	JK
MM	CI	JL
MM	CM	JM
MM	CO	JN
MM	CP	JO
MM	CQ	JP
MM	CR	JK
MM	CS	JL
MM	CT	JM
MM	CU	JN
MM	CV	JO
MM	CA	JP
MM	CB	JK
MM	CC	JL
MM	CD	JM
MM	CE	JN
MM	CF	JO
MM	CG	JP
MM	CH	JK
MM	CI	JL
MM	CM	JM
MM	CO	JN
MM	CP	JO
MM	CQ	JP
MM	CR	JK
MM	CS	JL
MM	CT	JM
MM	CU	JN
MM	CV	JO
MM	CA	JP
MM	CB	JK
MM	CC	JL
MM	CD	JM
MM	CE	JN
MM	CF	JO
MM	CG	JP
MM	CH	JK
MM	CI	JL
MM	CM	JM
MM	CO	JN
MM	CP	JO
MM	CQ	JP
MM	CR	JK
MM	CS	JL
MM	CT	JM
MM	CU	JN
MM	CV	JO
MM	CA	JP
MM	CB	JK
MM	CC	JL
MM	CD	JM
MM	CE	JN
MM	CF	JO
MM	CG	JP
MM	CH	JK
MM	CI	JL
MM	CM	JM
MM	CO	JN
MM	CP	JO
MM	CQ	JP
MM	CR	JK
MM	CS	JL
MM	CT	JM
MM	CU	JN
MM	CV	JO
MM	CA	JP
MM	CB	JK
MM	CC	JL
MM	CD	JM
MM	CE	JN
MM	CF	JO
MM	CG	JP
MM	CH	JK
MM	CI	JL
MM	CM	JM
MM	CO	JN
MM	CP	JO
MM	CQ	JP
MM	CR	JK
MM	CS	JL
MM	CT	JM
MM	CU	JN
MM	CV	JO
MM	CA	JP
MM	CB	JK
MM	CC	JL
MM	CD	JM
MM	CE	JN
MM	CF	JO
MM	CG	JP
MM	CH	JK
MM	CI	JL
MM	CM	JM
MM	CO	JN
MM	CP	JO
MM	CQ	JP
MM	CR	JK
MM	CS	JL
MM	CT	JM
MM	CU	JN
MM	CV	JO
MM	CA	JP
MM	CB	JK
MM	CC	JL
MM	CD	JM
MM	CE	JN
MM	CF	JO
MM	CG	JP
MM	CH	JK
MM	CI	JL
MM	CM	JM
MM	CO	JN
MM	CP	JO
MM	CQ	JP
MM	CR	JK
MM	CS	JL
MM	CT	JM
MM	CU	JN
MM	CV	JO
MM	CA	JP
MM	CB	JK
MM	CC	JL
MM	CD	JM
MM	CE	JN
MM	CF	JO
MM	CG	JP
MM	CH	JK
MM	CI	JL
MM	CM	JM
MM	CO	JN
MM	CP	JO
MM	CQ	JP
MM	CR	JK
MM	CS	JL
MM	CT	JM
MM	CU	JN
MM	CV	JO
MM	CA	JP
MM	CB	JK
MM	CC	JL
MM	CD	JM
MM	CE	JN
MM	CF	JO
MM	CG	JP
MM	CH	JK
MM	CI	JL
MM	CM	JM
MM	CO	JN
MM	CP	JO
MM	CQ	JP
MM	CR	JK
MM	CS	JL
MM	CT	JM
MM	CU	JN
MM	CV	JO
MM	CA	JP
MM	CB	JK
MM	CC	JL
MM	CD	JM
MM	CE	JN
MM	CF	JO
MM	CG	JP
MM	CH	JK
MM	CI	JL
MM	CM	JM
MM	CO	JN
MM	CP	JO
MM	CQ	JP
MM	CR	JK
MM	CS	JL
MM	CT	JM
MM	CU	JN
MM	CV	JO
MM	CA	JP
MM	CB	JK
MM	CC	JL
MM	CD	JM
MM	CE	JN
MM	CF	JO
MM	CG	JP
MM	CH	JK
MM	CI	JL
MM	CM	JM
MM	CO	JN
MM	CP	JO
MM	CQ	JP
MM	CR	JK
MM	CS	JL
MM	CT	JM
MM	CU	JN
MM	CV	JO
MM	CA	JP
MM	CB	JK
MM	CC	JL
MM	CD	JM
MM	CE	JN
MM	CF	JO
MM	CG	JP
MM	CH	JK
MM	CI	JL
MM	CM	JM
MM	CO	JN
MM	CP	JO
MM	CQ	JP
MM	CR	JK
MM	CS	JL
MM	CT	JM
MM	CU	JN
MM	CV	JO
MM	CA	JP
MM	CB	JK
MM	CC	JL
MM	CD	JM
MM	CE	JN
MM	CF	JO
MM	CG	JP
MM	CH	JK
MM	CI	JL
MM	CM	JM
MM	CO	JN
MM	CP	JO
MM	CQ	JP
MM	CR	JK
MM	CS	JL
MM	CT	JM
MM	CU	JN
MM	CV	JO
MM	CA	JP
MM	CB	JK
MM	CC	JL
MM	CD	JM
MM	CE	JN
MM	CF	JO
MM	CG	JP
MM	CH	JK
MM	CI	JL
MM	CM	JM
MM	CO	JN
MM	CP	JO
MM	CQ	JP
MM	CR	JK
MM	CS	JL
MM	CT	JM
MM	CU	JN
MM	CV	JO
MM	CA	JP
MM	CB	JK
MM	CC	JL
MM	CD	JM
MM	CE	JN
MM	CF	JO
MM	CG	JP
MM	CH	JK
MM	CI	JL
MM	CM	JM
MM	CO	JN
MM	CP	JO
MM	CQ	JP
MM	CR	JK
MM	CS	JL
MM	CT	JM
MM	CU	JN
MM	CV	JO
MM	CA	JP
MM	CB	JK
MM	CC	JL
MM	CD	JM
MM	CE	JN
MM	CF	JO
MM	CG	JP
MM	CH	JK
MM	CI	JL
MM	CM	JM
MM	CO	JN
MM	CP	JO
MM	CQ	JP
MM	CR	JK
MM	CS	JL
MM	CT	JM
MM	CU	JN
MM	CV	JO
MM	CA	JP
MM	CB	JK
MM	CC	JL
MM	CD	JM
MM	CE	JN
MM</		