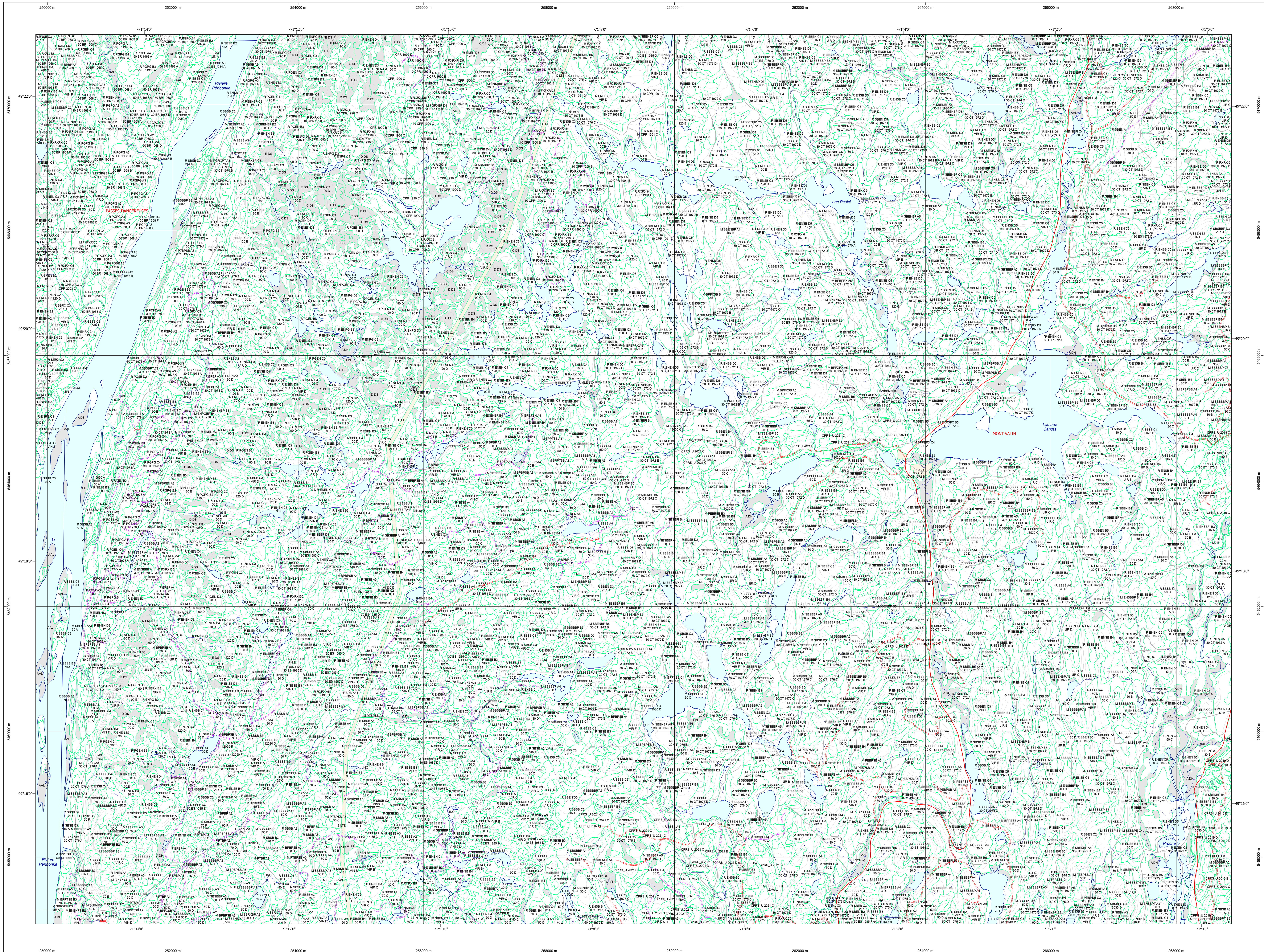


Carte écoforestière



STRATIFICATION ÉCOFORESTIÈRE

Code	Description	Tm	Im	Improduit	Non forestier
ES	Écoforestier	X	X	X	X
IP	Improductif	X	X	X	X
NI	Non forestier	X	X	X	X
NI	Non forestier	X	X	X	X
NI	Non forestier	X	X	X	X
NI	Non forestier	X	X	X	X
NI	Non forestier	X	X	X	X
NI	Non forestier	X	X	X	X
NI	Non forestier	X	X	X	X
NI	Non forestier	X	X	X	X

Exemple d'appellation	Tm de hauteur	Im	Improduit	Non forestier
ES 98 9 C	CA 98 D		A 98	
ES 98 9 C	CA 98 D		A 98	
ES 98 9 C	CA 98 D		A 98	
ES 98 9 C	CA 98 D		A 98	
ES 98 9 C	CA 98 D		A 98	

TYPES DE COUVERT ET ESPÈCES SELON LE PROGRAMME D'INVENTAIRE

Représentent sept plus de 75% de la surface totale soit occupée par les essences résineuses

Représentent sept plus de 75% de la surface totale soit occupée par les essences feuillues

Représentent les essences feuillues et résineuses occupent cumulativement plus de 25% et plus de 75% de la surface totale

CODE	ESPÈCES FEUILLUES #1	CODE	ESPÈCES FEUILLUES #2	CODE	ESPÈCES FEUILLUES #3	CODE	ESPÈCES FEUILLUES #4
ES	Épicéa commun	ES	Épicéa commun	ES	Épicéa commun	ES	Épicéa commun
ES	Épicéa commun	ES	Épicéa commun	ES	Épicéa commun	ES	Épicéa commun
ES	Épicéa commun	ES	Épicéa commun	ES	Épicéa commun	ES	Épicéa commun
ES	Épicéa commun	ES	Épicéa commun	ES	Épicéa commun	ES	Épicéa commun
ES	Épicéa commun	ES	Épicéa commun	ES	Épicéa commun	ES	Épicéa commun

INDICES DENSITÉ-HAUTEUR	INDICES DENSITÉ-HAUTEUR	INDICES DENSITÉ-HAUTEUR
ES 100 100	ES 100 100	ES 100 100
ES 100 100	ES 100 100	ES 100 100
ES 100 100	ES 100 100	ES 100 100
ES 100 100	ES 100 100	ES 100 100
ES 100 100	ES 100 100	ES 100 100

*) Information gouverneur d'image satellite

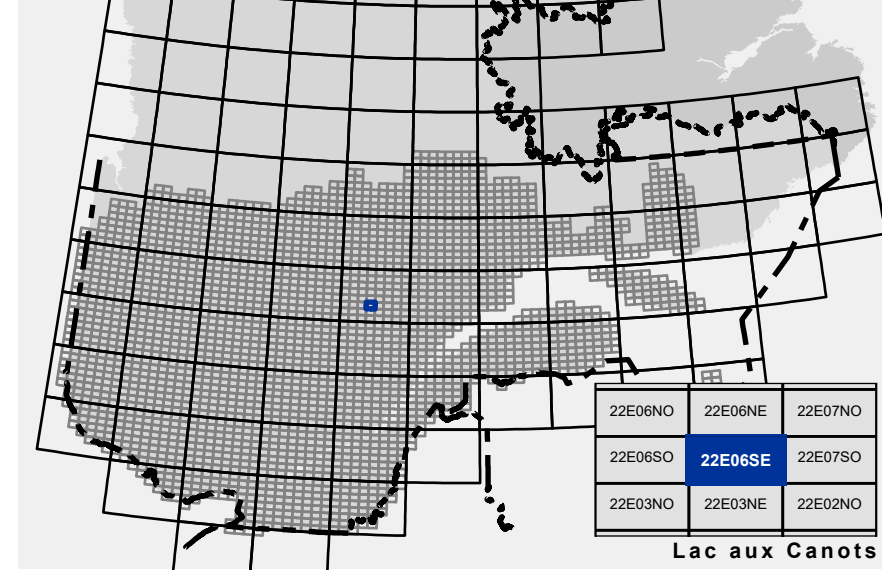
CLASSES D'ÂGE	CLASSES D'ÂGE	CLASSES D'ÂGE
ES 100 100	ES 100 100	ES 100 100
ES 100 100	ES 100 100	ES 100 100
ES 100 100	ES 100 100	ES 100 100
ES 100 100	ES 100 100	ES 100 100
ES 100 100	ES 100 100	ES 100 100

PERTURBATIONS D'ORIGINE	PERTURBATIONS D'ORIGINE	INTÉRIEURS PARTIELLES	INTÉRIEURS PARTIELLES
CHT	Chêne total	CON	Conversion de peuplement
ES	Épicéa total	DLS	Conversion d'habitat
ES	Épicéa total	DLS	Conversion d'habitat
ES	Épicéa total	DLS	Conversion d'habitat
ES	Épicéa total	DLS	Conversion d'habitat

TERRAINS FORESTIERS IMPRODUCTIFS	CLASSES DE PENTE
DI	Déclivité au semi-déclivé humide
DI	Déclivité au semi-déclivé sec
DI	Déclivité au semi-déclivé sec
DI	Déclivité au semi-déclivé sec
DI	Déclivité au semi-déclivé sec

CODE NON FORESTIER	CODE NON FORESTIER
A	Terrain agricole
A	Terrain agricole
A	Terrain agricole
A	Terrain agricole
A	Terrain agricole

SÉRIE PEUPLEMENTS ÉCOFORESTIERS 1/20 000



Voies de communication et ponts

- Classe 1, HN - Hors norme
- Classe 2
- Classe 3
- Classe 4-5
- NF - Non classé, ne répond pas aux critères HN, 1 à 4
- NF - Non forestier (Adresse Québec)
- Pont forestier

Hydrographie écoforestière

- Cours d'eau intermittent
- Cours d'eau permanent, canal
- Hydrographie

Obstacles et infrastructures

- Bâtiment, silo, réservoir
- Chute, rapide, écueil
- Centre de ski alpin
- Hydrobase
- Mine à ciel ouvert
- Pyloène
- Terrain de camping
- Tour de télécommunication, tour
- Barrière, barrage de castor
- Remonte mécanique
- Ligne de transport d'énergie

Courbe de niveau

- Courbe de niveau maîtresse
- Courbe de niveau intermédiaire
- Esker

Morcellement

- Morcellement foncier

Frontières

- Frontière internationale
- Frontière interprovinciale
- Frontière Québec - Terre-Neuve-et-Labrador (cette frontière n'est pas définitive)

Peuplement écoforestier

- Peuplement écoforestier
- Peuplement improductif
- Peuplement non forestier

Métadonnées

- Surface de référence géodésique
- Système de référence géodésique
- Projection cartographique
- Origine des altitudes
- Équidistance des courbes de niveau
- Déclinaison magnétique au centre de la feuille en 2006
- Coordonnées géographiques au centre de la feuille (mésidien central)
- Longitude (origine méridien central)
- Latitude (origine équateur)
- Coordonnées d'origine
- Facteur d'échelle

Sources

- Donnée
- Assise cartographique (données topographiques)
- Organisme
- Ministère des Ressources naturelles et de la Faune
- Ministère des Ressources naturelles et des Forêts

Informations forestières

- Année de photos pour la production de la carte
- Année de l'inventaire
- Superficie de recensement principale
- 2011
- 46 inventaire
- Date de mise à jour provinciale
- Octobre 2023
- Superficie minimale d'appellation des peuplements
- 4 hectares

Réalisation

- Production : Ministère des Ressources naturelles et des Forêts
- 2765, 44 Avenue Duval, Suite A108
- Québec, QC G1M 3V7
- Diffusion : Direction des inventaires forestiers

AVERTISSEMENT

Les limites de morcellement foncier représentées sur cette carte n'ont aucune valeur légale. Ces limites sont NON OFFICIELLES et sont utilisées à titre indicatif.

La couche de chemin est produite par le MRNF à partir du système ROUTARD et présente l'information la plus à jour disponible.

© Gouvernement du Québec