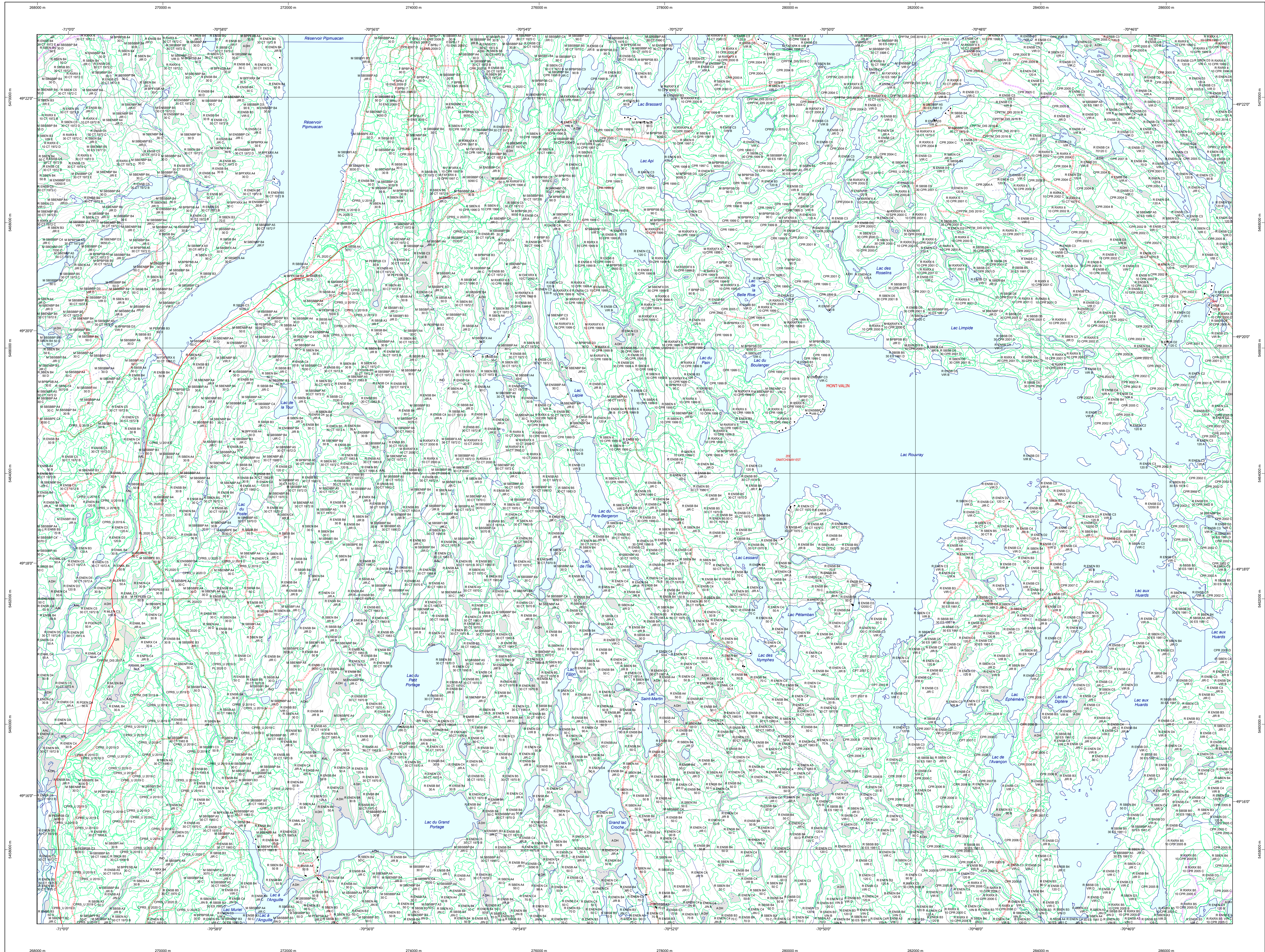


Carte écoforestière



STRATIFICATION ÉCOFORESTIÈRE

Code	Description	Tm	Tn	Improductif	Non forestier
01	Forêt primaire	X	X	X	X
02	Forêt secondaire	X	X	X	X
03	Forêt à croissance lente	X	X	X	X
04	Forêt à croissance moyenne	X	X	X	X
05	Forêt à croissance rapide	X	X	X	X
06	Forêt à croissance très rapide	X	X	X	X
07	Forêt à croissance ultra-rapide	X	X	X	X
08	Forêt à croissance hyper-rapide	X	X	X	X
09	Forêt à croissance extrême	X	X	X	X
10	Forêt à croissance inconnue	X	X	X	X

Exemple d'appellation	Tm de hauteur	Tn de hauteur	Improductif	Non forestier
JR 01 01 C	CA 98 D		A 01	01
JR 02 02 C	CA 99 D		A 02	02
JR 03 03 C	CA 100 D		A 03	03

TYPES DE COUVERT ET ESSENCES SELON LE PROGRAMME D'INVENTAIRE

RELEVÉS
Échantillon de 1 ha par 25 ha de surface terrière totale occupée par les essences révisées.

FEUILLES
Échantillon de 1 ha par 75% de la surface terrière totale occupée par les essences feuillues.

MELANGES
Échantillon de 1 ha par 25% de la surface terrière totale occupée par les essences feuillues et 25% de la surface terrière totale occupée par les essences résineuses.

CODE ESSENCES FEUILLES	ESSENCES FEUILLES	CODE ESSENCES FEUILLES	ESSENCES FEUILLES	CODE ESSENCES FEUILLES	ESSENCES FEUILLES
01	Aloué	02	Aspén	03	Épicéa
04	Chêne	05	Frêne	06	Hêtre
07	Merisier	08	Orme	09	Peuplier
10	Rouleau	11	Sapin	12	Tilleul

INDICES DENSITÉ-HAUTEUR

Classes de hauteur	1	2	3	4	5	6	7
10 à 15 m	A1	A2	A3	A4	A5	A6	A7
15 à 20 m	B1	B2	B3	B4	B5	B6	B7
20 à 25 m	C1	C2	C3	C4	C5	C6	C7
25 à 30 m	D1	D2	D3	D4	D5	D6	D7
30 à 35 m	E1	E2	E3	E4	E5	E6	E7
35 à 40 m	F1	F2	F3	F4	F5	F6	F7
40 à 45 m	G1	G2	G3	G4	G5	G6	G7
45 à 50 m	H1	H2	H3	H4	H5	H6	H7

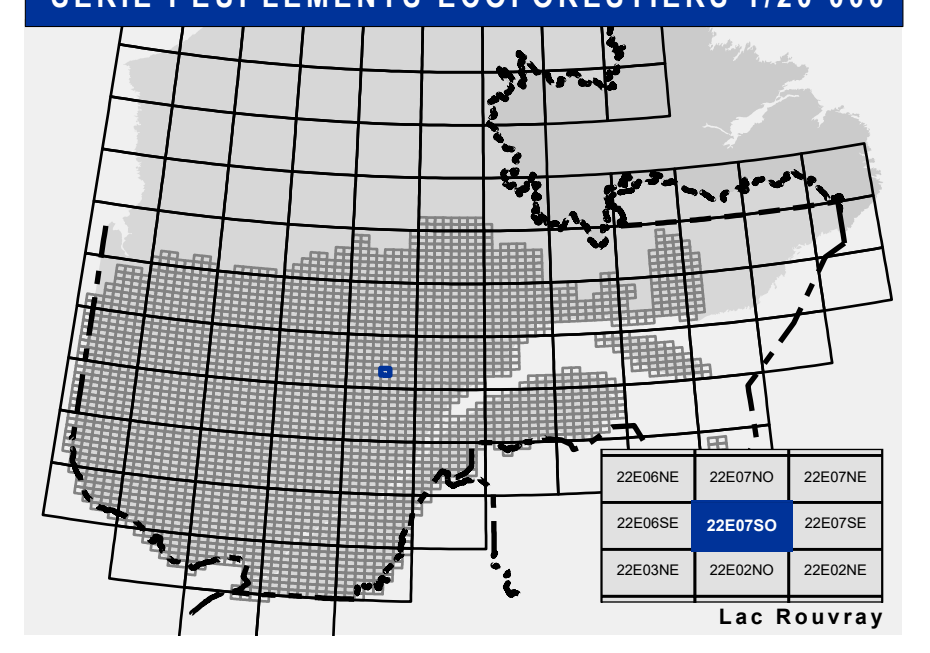
CLASSES D'ÂGE

RELEVÉS	10 à 20	21 à 30	31 à 40	41 à 50	51 à 60	61 à 70	71 à 80	81 à 90	91 à 100	101 à 110	111 à 120
EQUILIBRÉS											
REGULIÈRES											
REGULIÈRES											

CODE	DESCRIPTION	CODE	DESCRIPTION
CHT	Chêne total	CON	Conversion de peuplement
ES	Épicéa total	DLD	Coupe à diamètre limité avec
EP	Épicéa partiel	EP	Coupe de régénération
FR	Frêne	EP	Coupe de régénération avec trouées
VER	Verger	EP	Coupe de régénération

CODE	DESIGNATION	Taux d'inclinaison
01	Nulle	0% à 3%
02	Faible	4% à 8%
03	Moyenne	9% à 15%
04	Élevée	16% à 25%
05	Très élevée	26% à 45%
06	Extrême	46% et plus

SERIE PEUPLIEMENTS ÉCOFORESTIERS 1/20 000



Voies de communication et ponts	Obstacles et infrastructures	Courbe de niveau	Peuplement écoforestier	Métadonnées	Sources
— Classé 1, HN - Hors norme	■ Bâtiment, silo, réservoir	— Courbe de niveau mâtresse	■ Peuplement écoforestier	■ Surface de référence géodésique	■ Donnée
— Classé 2	■ Chute, rapide, écueil	— Courbe de niveau intermédiaire	■ Peuplement improductif	■ Système de référence géodésique	■ Assise cartographique (données topographiques)
— Classé 3	■ Centre de ski alpin	— Estac	■ Peuplement non forestier	■ Projection cartographique	■ Organisme
— Classé 4-5	■ Hydrobase	— Morcellement		■ Origine des altitudes	■ Ministère des Ressources naturelles et de la Faune
— NF - Non classé, ne répond pas aux critères HN 1 à 4	■ Mine à ciel ouvert	— Frontières		■ Déclinaison magnétique au centre de la feuille en 2006	■ Ministère des Ressources naturelles et des Forêts
— NF - Non forestier (Adresse Québec)	■ Pyloène	— Frontière internationale		■ Équidistance des courbes de niveau	■ 4e inventaire
— Pont forestier	■ Terrain de camping	— Frontière interprovinciale		■ Longueur (origine méridien central)	■ 2011
	■ Tour de télécommunication, tour	— Frontière municipale		■ Latitude (origine Équateur) 0°	■ Octobre 2023
	■ Barrage, barrage de castor	— Frontière d'origine		■ Coordonnées d'origine	■ 4 hectares
	■ Remonte mécanique			■ Facteur d'échelle	■ 0,9999
	■ Ligne de transport d'énergie				

Donnée : 14/04/2005
Date : 22/09/2023

Informations forestières
Année de photos pour la production de la carte (Superficie de recensement principale)
Date de mise à jour provinciale : Octobre 2023

Production : Ministère des Ressources naturelles et des Forêts
2700, 44 Avenue Duval, Suite A109
Québec, Québec G1A 8S9

Diffusion : Direction des inventaires forestiers

AVERTISSEMENT
Les limites de morcellement foncier représentées sur cette carte n'ont aucune valeur légale. Ces limites sont NON OFFICIELLES et sont utilisées à titre indicatif.

La couche de chemin est produite par le MRNF à partir du système ROUTARD et présente l'information la plus à jour disponible.

© Gouvernement du Québec