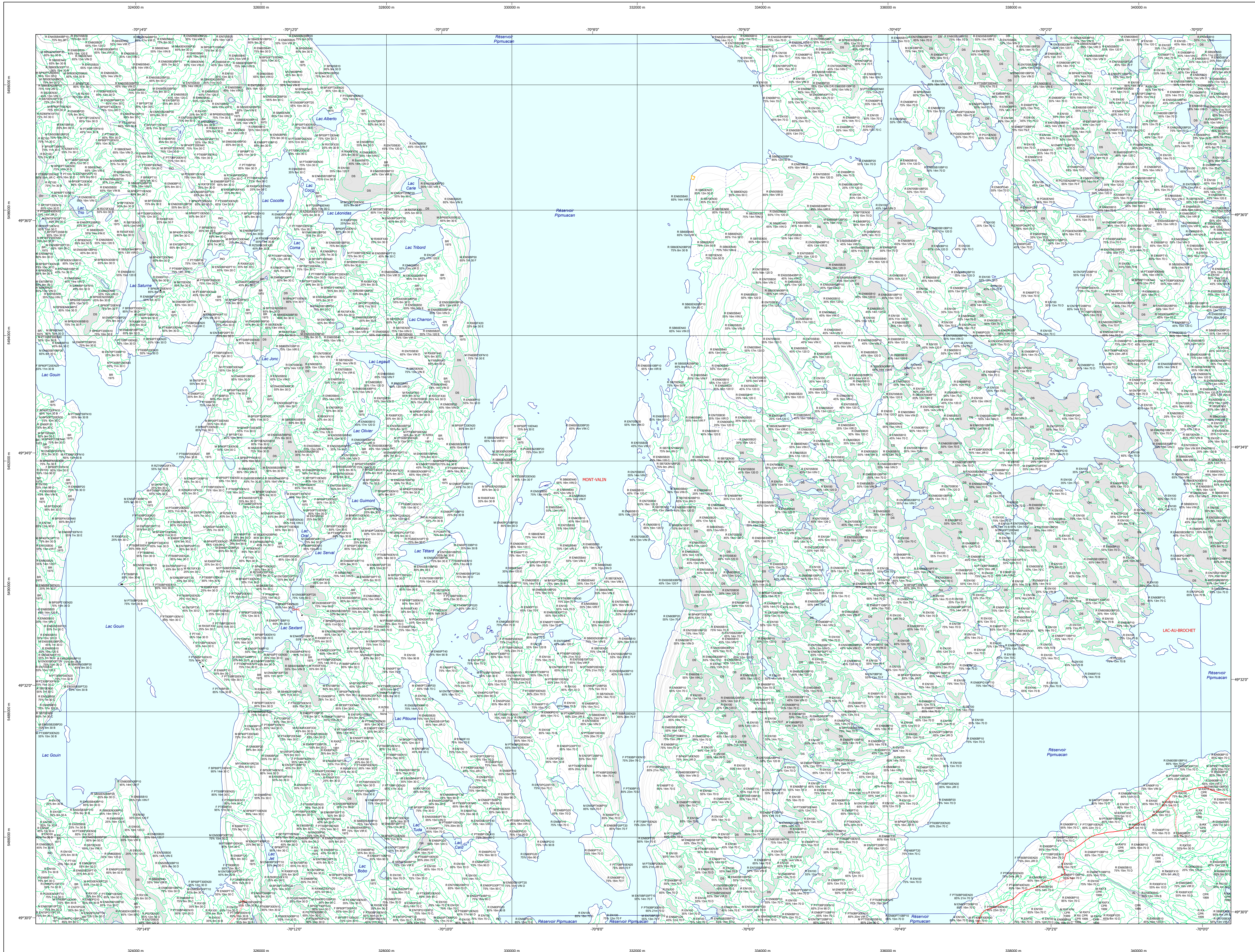


# Carte écoforestière

## STRATIFICATION ÉCOFORESTIÈRE



**Paramètres utilisés pour la cartographie**

Code	Description	+7m	-7m	Improductif	Non forestier
F	Forêt	X	X	X	X
CT	Intervention d'origine	X	X	X	X
2007	Année d'intervention d'origine	X	X	X	X
2018	Année d'intervention partielle	X	X	X	X
2018	Année d'intervention partielle	X	X	X	X
2018	Année d'intervention partielle	X	X	X	X
2018	Année d'intervention partielle	X	X	X	X

*La densité est estimée par drone, soit avec des valeurs à + 5%, à l'exception de la valeur 25% (25 ± 2%).*

**Exemple d'appellation**

+7m de hauteur	-7m de hauteur	Intervention d'origine	Intervention partielle	Improductif	Non forestier
F 75% 12m JH1U	R 75% 4m 20 U	CT 2007	2018	OH	NF

**TYPES DE COUVERT ET ESSENCES**  
Les résineux constituent 75% de la surface terrière du peuplement.

**MIXTE À DOMINANCE RÉSINEUSE**  
Les résineux constituent de 55% à 74% de la surface terrière du peuplement.

**MIXTE SANS DOMINANCE**  
Les résineux constituent de 45% à 54% de la surface terrière du peuplement.

**MIXTE À DOMINANCE FEUILLEUSE**  
Les résineux constituent de 25% à 44% de la surface terrière du peuplement.

**FEUILLEUX**  
Les résineux constituent moins de 25% de la surface terrière du peuplement.

CODE RÉSINEUSES	CODE FEUILLEUX	CODE FEUILLEUX
EB Épicéa blanc	BO Bouleau gris	FO Fûte noire
EN Épicéa noir	BJ Bouleau jaune	FP Fûte rouge
EU Épicéa rouge	BP Bouleau à papier (blanc)	FR Fûtes résineuses
EV Épicéa de Norvège	CB Chêne blanc	FZ Feuilles latérales à l'ombelle
ME Mélèze européen	CC Cèdre commun	FX Feuilles indistinctes
MH Mélèze hybride	CH Chêne à gros fruits	F1 Feuilles redoublées indistinctes
MA Mélèze asiatique	CC Chêne à gros fruits	F2 Feuilles redoublées indistinctes
ML Mélèze laricin	CC Chêne à gros fruits	F3 Feuilles redoublées indistinctes
PC Pin rigide (des cônes)	CC Chêne à gros fruits	NC Noyer cendré
PI Pin rigide (des cônes)	CC Chêne à gros fruits	NP Noyer noir
PN Pin naturel	EA Ébale argente	CA Omme d'Amérique
PS Pin sylvestre	EA Ébale argente	CA Omme d'Amérique
RS Résineux résineux	EA Ébale argente	CA Omme d'Amérique
RB Résineux résineux	EA Ébale argente	CA Omme d'Amérique
SA Sapin Baumeier	EA Ébale argente	CA Omme d'Amérique
TO Thuja occidentale	EA Ébale argente	CA Omme d'Amérique

**CLASSES D'ÂGE**

FEUILLEUX (0 à 20)	FEUILLEUX (21 à 30)	FEUILLEUX (31 à 40)	FEUILLEUX (41 à 50)	FEUILLEUX (51 à 60)	FEUILLEUX (61 à 70)	FEUILLEUX (71 à 80)	FEUILLEUX (81 à 90)	FEUILLEUX (91 à 100)	FEUILLEUX (101 à 110)	FEUILLEUX (111 à 120)	FEUILLEUX (121 et plus)
Jeune inégale (JN)											Vieux inégale (VN)

**Structure verticale des tiges de 7 m et plus**

Étage	Intérieur (INT)	Supérieur (SUP)
Monotage (MO)	Un seul étage composé de tiges homogènes en hauteur et en couverture	
B-étage (BI)	Couverture > 25% et Couverture > 25%	
Multitage (MU)	Plus de 2 étages de tiges de 7 mètres et plus. Se retrouvent dans cette catégorie les peuplements jeunes irréguliers (JIR) et vieux irréguliers (VIR).	

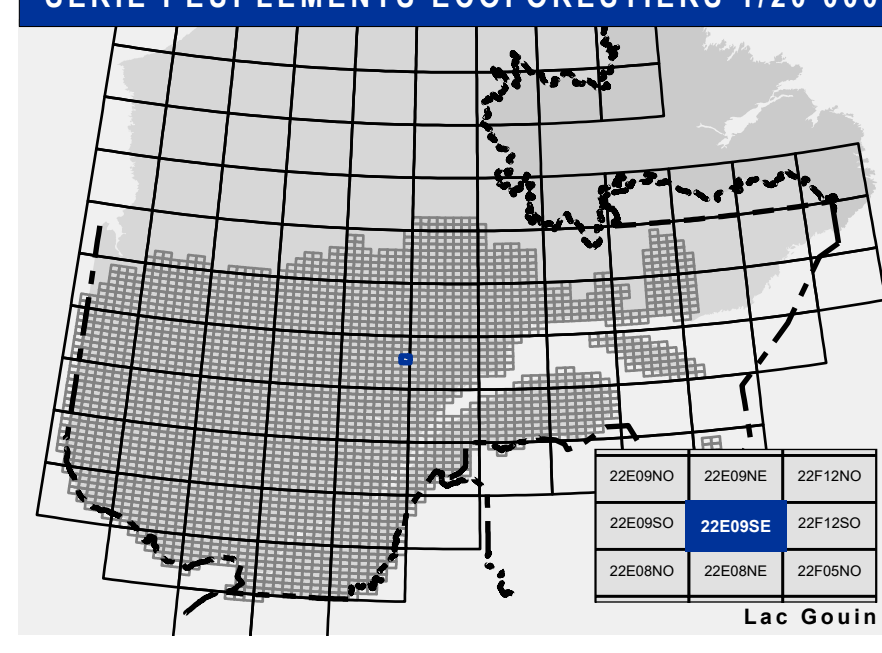
CODE PERTURBATIONS D'ORIGINE	CODE INTERVENTIONS PARTIELLES
BR Brûls total	CA Coupe d'assainissement
CH Chablis total	CA Coupe d'assainissement
DT Déplacement total	CA Coupe d'assainissement
EP Épidémie grave	CA Coupe d'assainissement
VER Végétation	CA Coupe d'assainissement

CODE INTÉRIEURS D'ORIGINE	CODE INTÉRIEURS PARTIELLES
BRO Brûls partiels	CA Coupe d'assainissement
CBA Coupe par bandes	CA Coupe d'assainissement
CV Coupe avec protection des tiges à diamètre variable	CA Coupe d'assainissement
CF Coupe progressive irrégulière phase finale	CA Coupe d'assainissement
CPH Coupe avec protection de la haute régénération et des sols	CA Coupe d'assainissement
CPR Coupe avec protection de la régénération	CA Coupe d'assainissement
CPT Coupe avec protection des petites tiges marquées et des sols	CA Coupe d'assainissement
CR Coupe de régénération dans un brûlis	CA Coupe d'assainissement
CRS Coupe de régénération de résineux et des résuts	CA Coupe d'assainissement
CS Coupe avec réserve de semencier	CA Coupe d'assainissement
CT Coupe totale	CA Coupe d'assainissement
DT Déplacement partiel	CA Coupe d'assainissement
ENS Ensemencement avec mini-semis	CA Coupe d'assainissement
ETR Éclaircie	CA Coupe d'assainissement
FR Friche	CA Coupe d'assainissement
P Planter	CA Coupe d'assainissement
PLR Plantation de boucliers	CA Coupe d'assainissement
PLR Plantation de semis en récipients	CA Coupe d'assainissement
PRR Réparation de régénération pour constituer l'équivalent d'une plantation	CA Coupe d'assainissement
RA Régénération de site d'infrastructure abandonnée	CA Coupe d'assainissement
RS Régénération en vert d'un plan spécial d'aménagement	CA Coupe d'assainissement

CODE TERRAINS FORESTIERS IMPRODUCTIFS	CODE CLASSES DE PENTE
DH Déneigé ou semi-déneigé	A Nulle
DS Déneigé ou semi-déneigé sec	B Faible
AL Aulnaie	C Douce
	D Modérée
	E Forte
	F Extrême
	S Sommet

CODE NON FORESTIER	CODE NON FORESTIER
A Terrain agricole	GR Gravier
APF Aire d'emplacement d'éclaircie de plus d'un an	ND Site inondé, site exécuté
AF Terrain agricole localisé dans les secteurs à vocation forestière	LE Logement, ligne de transport d'énergie
ANT Mieux taillé perturbé par l'activité humaine (non-bois)	MX Mieux taillé perturbé par l'activité humaine (bois)
CFO Camp forestier	RO Route et autoroute (empiré)

### SÉRIE PEUPLLEMENTS ÉCOFORESTIERS 1/20 000



**Voies de communication et ponts**

- Classe 1, HN - Hors norme
- Classe 2
- Classe 3
- Classe 4
- NF - Non forestier (Adresse Québec)
- Pont forestier

**Hydrographie écoforestière**

- Cours d'eau intermittent
- Cours d'eau permanent, canal
- Hydrographie

**Obstacles et infrastructures**

- Bâtiment, silo, réservoir
- Chute, rapide, écueil
- Centre de ski alpin
- Hydrobas
- Mine à ciel ouvert
- Pylône
- Terrain de camping
- Barrière, barrage de castor
- Remonte mécanique
- Ligne de transport d'énergie

**Courbe de niveau**

- Courbe de niveau maîtresse
- Courbe de niveau intermédiaire
- Eskar

**Morcellement**

- Morcellement foncier

**Frontières**

- Frontière internationale
- Frontière interprovinciale
- Frontière Québec - Terre-Neuve-et-Labrador (cette frontière n'est pas définie)

**Peuplement écoforestier**

- Peuplement écoforestier
- Peuplement improductif
- Peuplement non forestier

**Métadonnées**

- Surface de référence géodésique
- Système de référence géodésique
- Projet cartographique
- Origine des altitudes
- Équidistance des courbes de niveau
- Déclinaison magnétique au centre de la feuille en 2006
- Coordonnées géographiques au centre de la feuille en 2006
- Longitude (origine méridien central)
- Latitude (origine Équateur) 0°
- Coordonnées d'origine
- Facteur d'échelle

**Sources**

Donnée: Assise cartographique (données topographiques) / Organisme: Ministère des Ressources naturelles et de la Faune / Date: 14/04/2005

Informations forestières: Ministère des Forêts, de la Faune et des Parcs / 08/06/2021

Informations forestières: Nombre inventaire arborescent: 4e programme / Année des photos pour la production de la carte (Espèces de recensement prioritaires): 2012 / Date de mise à jour provinciale: Juin 2021 / Superficie minimale d'appellation des peuplements: 4 hectares

**Réalisation**

Ministère des Forêts, de la Faune, et des Parcs / 2102, 44 Avenue Duval, Québec A10B / Québec (Espèces de recensement prioritaires)

**Diffusion**

Ministère des Forêts, de la Faune, et des Parcs

**AVERTISSEMENT**

Les limites de morcellement foncier représentées sur cette carte n'ont aucune valeur légale. Ces limites sont NON OFFICIELLES et sont utilisées à titre indicatif.

La couche de chemin est produite par le MFFP avec la collaboration du MERN via le système ROUTARD et présente l'information la plus à jour disponible.

© Gouvernement du Québec