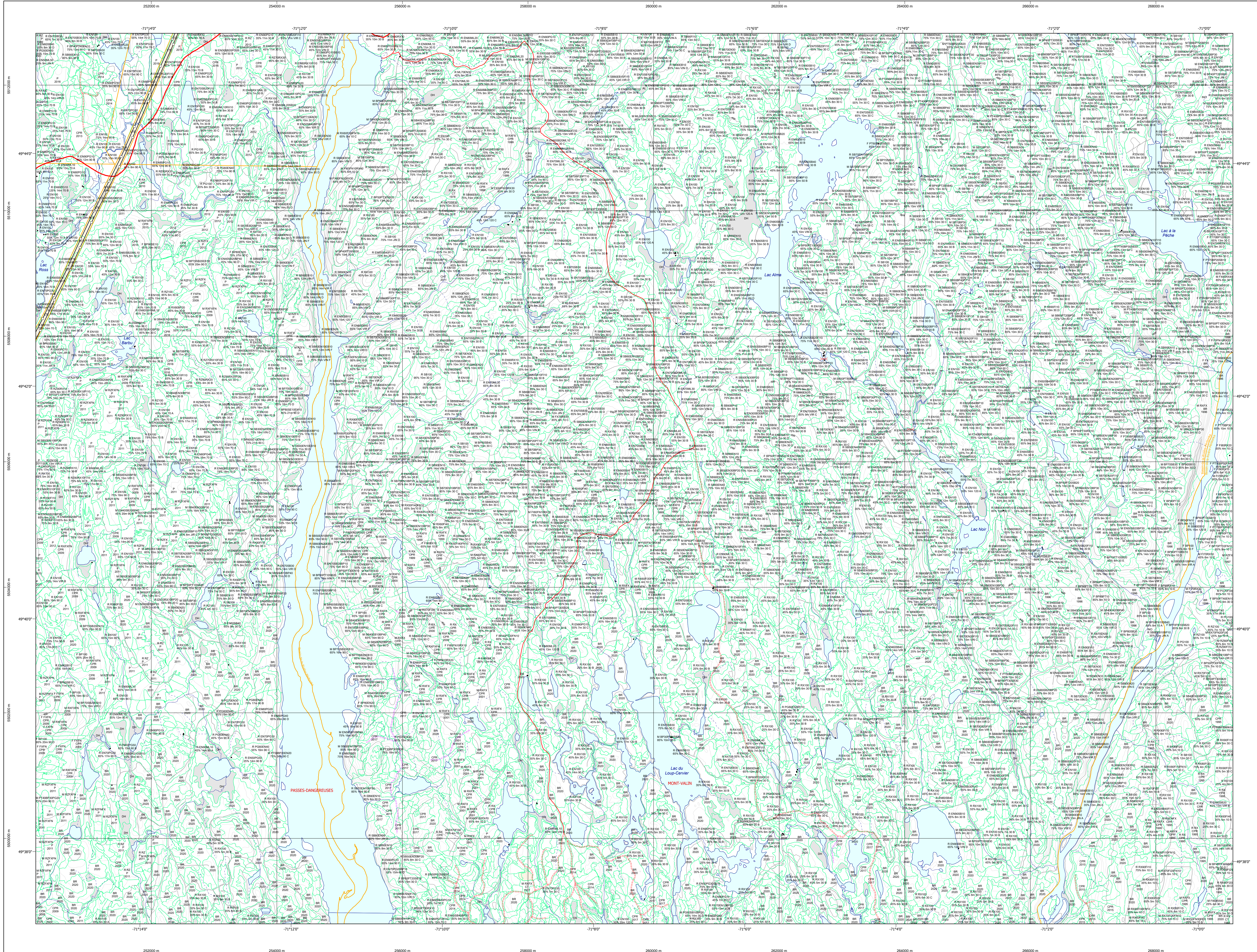


Carte écoforestière

STRATIFICATION ÉCOFORESTIÈRE



Paramètres utilisés pour la cartographie

| Code | Description | +7m | -7m | Improductif | Non forestier |
|------|------------------------|-----|-----|-------------|---------------|
| E | Essences de feuilles | X | X | | |
| E | Essences de résineux | X | X | | |
| M | Mixte | X | X | | |
| F | Feuillus | X | X | | |
| R | Résineux | X | X | | |
| M | Mixte | X | X | | |
| Int | Intervention partielle | X | X | | |
| Int | Intervention totale | X | X | | |
| Int | Intervention partielle | X | X | | |
| Int | Intervention totale | X | X | | |

La densité est estimée par drone, soit avec des valeurs à 5%, à l'exception de la valeur (25% à 29%).

Exemple d'appellation

| Code | 7m de hauteur | -7m de hauteur | Intervention d'origine | Intervention partielle | Improductif | Non forestier |
|------|---------------|----------------|------------------------|------------------------|-------------|---------------|
| E | 75% 12m 12m | 75% 4m 20m | CT 2007 | INT 2018 | DM | NF |

TYPES DE COUVERT ET ESSENCES
Les résineux constituent 75% ou plus de la surface terrière du peuplement.
MIXTE À DOMINANCE RÉSINEUSE
Les résineux constituent de 55% à 74% de la surface terrière du peuplement.
MIXTE SANS DOMINANCE
Les résineux constituent de 45% à 54% de la surface terrière du peuplement.
MIXTE À DOMINANCE FEUILLUE
Les résineux constituent de 25% à 44% de la surface terrière du peuplement.
FEUILLU
Les résineux constituent moins de 25% de la surface terrière du peuplement.

| CODE RÉSINEUX | CODE FEUILLUES | CODE FEUILLUES |
|---------------|----------------|----------------|
| EB | BO | FO |
| EN | BU | FP |
| EV | CB | FB |
| ME | CH | FF |
| MA | CH | FT |
| ML | CH | FX |
| MC | CH | FZ |
| MD | CH | FA |
| ME | CH | FB |
| MF | CH | FC |
| MG | CH | FD |
| MH | CH | FE |
| MI | CH | FF |
| MJ | CH | FG |
| MK | CH | FH |
| ML | CH | FI |
| MM | CH | FJ |
| MN | CH | FK |
| MO | CH | FL |
| MP | CH | FM |
| MQ | CH | FN |
| MR | CH | FO |
| MS | CH | FP |
| MT | CH | FB |
| MU | CH | FC |
| MV | CH | FD |
| MW | CH | FE |
| MX | CH | FF |
| MY | CH | FG |
| MZ | CH | FH |
| NA | CH | FI |
| NB | CH | FJ |
| NC | CH | FK |
| ND | CH | FL |
| NE | CH | FM |
| NF | CH | FN |
| NG | CH | FO |
| NH | CH | FP |
| NI | CH | FB |
| NJ | CH | FC |
| NK | CH | FD |
| NL | CH | FE |
| NM | CH | FF |
| NN | CH | FG |
| NO | CH | FH |
| NP | CH | FI |
| NQ | CH | FJ |
| NR | CH | FK |
| NS | CH | FL |
| NT | CH | FM |
| NU | CH | FN |
| NV | CH | FO |
| NW | CH | FP |
| NX | CH | FB |
| NY | CH | FC |
| NZ | CH | FD |
| OA | CH | FE |
| OB | CH | FF |
| OC | CH | FG |
| OD | CH | FH |
| OE | CH | FI |
| OF | CH | FJ |
| OG | CH | FK |
| OH | CH | FL |
| OI | CH | FM |
| OJ | CH | FN |
| OK | CH | FO |
| OL | CH | FP |
| OM | CH | FB |
| ON | CH | FC |
| OO | CH | FD |
| OP | CH | FE |
| OQ | CH | FF |
| OR | CH | FG |
| OS | CH | FH |
| OT | CH | FI |

CLASSES D'ÂGE

| FEUILLES (0 à 20) | 30 | 40 | 50 | 60 | 70 | 80 | 90 | 100 | 110 | 120 | 130 |
|--------------------|----|----|----|----|----|----|----|-----|-----|-----|-----|
| Jeune inégale (JI) | | | | | | | | | | | |
| Vieux inégale (VI) | | | | | | | | | | | |

Structure verticale des types de 7m et plus

| Étage | Intérieur (INT) | Supérieur (SUP) |
|----------------------|--|------------------|
| Monocage (MO) et 110 | Un seul étage composé de tiges homogènes en hauteur et couverture > 25% | |
| B-stage (BI) et 120 | Couverture > 25% | Couverture > 25% |
| Multicage (MU) | Plus de 2 étages de tiges de 7 mètres et plus. Se retrouvent dans cette catégorie les peuplements jeunes inégaux (JI) et vieux inégaux (VI). | |

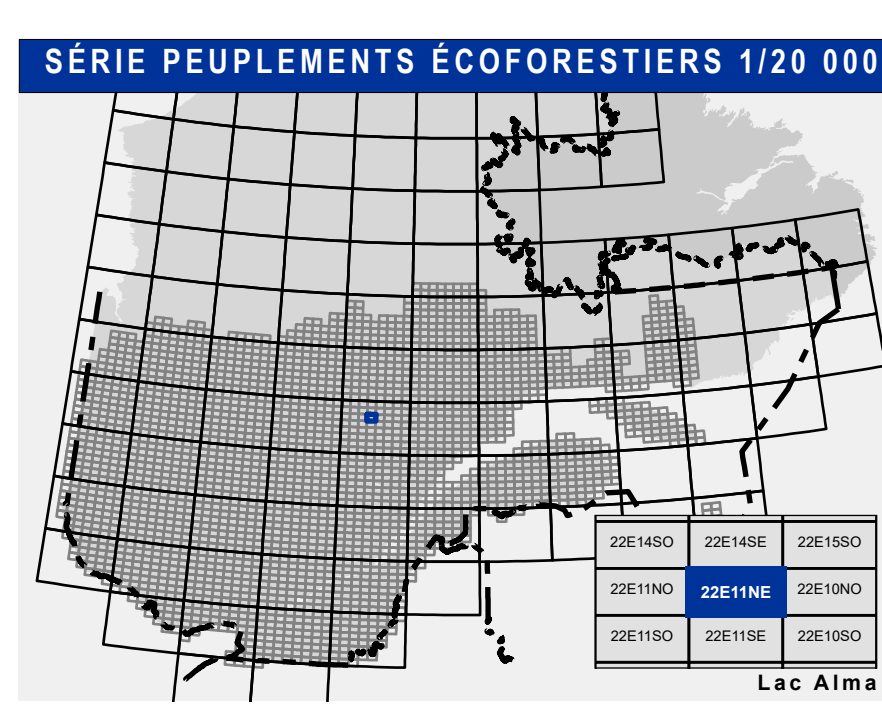
| CODE PERTURBATIONS D'ORIGINE | CODE INTERVENTIONS PARTIELLES |
|------------------------------|-------------------------------|
| BR | CA |
| CH | CA |
| DT | CA |
| EP | CA |
| VE | CA |
| BR | CA |
| EN | CA |
| EV | CA |
| ME | CA |
| MA | CA |
| ML | CA |
| MC | CA |
| MD | CA |
| ME | CA |
| MF | CA |
| MG | CA |
| MH | CA |
| MI | CA |
| MJ | CA |
| MK | CA |
| ML | CA |
| MM | CA |
| MN | CA |
| MO | CA |
| MP | CA |
| MQ | CA |
| MR | CA |
| MS | CA |
| MT | CA |
| MU | CA |
| MV | CA |
| MW | CA |
| MX | CA |
| MY | CA |
| MZ | CA |
| NA | CA |
| NB | CA |
| NC | CA |
| ND | CA |
| NE | CA |
| NF | CA |
| NG | CA |
| NH | CA |
| NI | CA |
| NJ | CA |
| NK | CA |
| NL | CA |
| NM | CA |
| NN | CA |
| NO | CA |
| NP | CA |
| NQ | CA |
| NR | CA |
| NS | CA |
| NT | CA |
| NU | CA |
| NV | CA |
| NW | CA |
| NX | CA |
| NY | CA |
| NZ | CA |
| OA | CA |
| OB | CA |
| OC | CA |
| OD | CA |
| OE | CA |
| OF | CA |
| OG | CA |
| OH | CA |
| OI | CA |
| OJ | CA |
| OK | CA |
| OL | CA |
| OM | CA |
| ON | CA |
| OO | CA |
| OP | CA |
| OQ | CA |
| OR | CA |
| OS | CA |
| OT | CA |

TERRAINS FORESTIERS IMPRODUCTIFS

| CODE | DÉNOMINATION | Taux d'inclinaison |
|------|----------------------------|--------------------|
| CH | Dénué ou semi-dénué humide | 0% à 3% |
| EU | Dénué ou semi-dénué sec | 4% à 9% |
| AL | Aulnaie | 9% à 15% |
| | | 16% à 20% |
| | | 21% à 25% |
| | | 26% à 30% |
| | | 31% à 40% |
| | | 41% à 45% |
| | | 46% à 55% |
| | | 56% à 65% |
| | | 66% à 75% |
| | | 76% à 85% |
| | | 86% à 95% |
| | | 96% à 100% |

CODE NON FORESTIER

| CODE | DÉNOMINATION | CODE NON FORESTIER |
|------|---|--------------------|
| A | Terrain agricole | GR |
| AE | Aire d'implantation et d'entretien de plus | ND |
| AF | Terrain agricole localisé dans les secteurs à vocation forestière | LI |
| ANT | Mieux forestier perturbé par l'activité humaine | NX |
| ANT | Mieux forestier perturbé par l'activité humaine (non-bois) | NC |
| CFO | Camp forestier | CP |
| | | EM |
| | | EP |
| | | EV |
| | | ME |
| | | MA |
| | | ML |
| | | MC |
| | | MD |
| | | ME |
| | | MF |
| | | MG |
| | | MH |
| | | MI |
| | | MJ |
| | | MK |
| | | ML |
| | | MM |
| | | MN |
| | | MO |
| | | MP |
| | | MQ |
| | | MR |
| | | MS |
| | | MT |
| | | MU |
| | | MV |
| | | MW |
| | | MX |
| | | MY |
| | | MZ |
| | | NA |
| | | NB |
| | | NC |
| | | ND |
| | | NE |
| | | NF |
| | | NG |
| | | NH |
| | | NI |
| | | NJ |
| | | NK |
| | | NL |
| | | NM |
| | | NN |
| | | NO |
| | | NP |
| | | NQ |
| | | NR |
| | | NS |
| | | NT |
| | | NU |
| | | NV |
| | | NW |
| | | NX |
| | | NY |
| | | NZ |
| | | OA |
| | | OB |
| | | OC |
| | | OD |
| | | OE |
| | | OF |
| | | OG |
| | | OH |
| | | OI |
| | | OJ |
| | | OK |
| | | OL |
| | | OM |
| | | ON |
| | | OO |
| | | OP |
| | | OQ |
| | | OR |
| | | OS |
| | | OT |



Voies de communication et ponts

- Classe 1, HN - Hors norme
- Classe 2
- Classe 3
- Classe 4
- NC : Non classé, ne répond pas aux critères HN 1 à 4
- NF : Non forestier (Adresse Québec)
- Post forestier

Hydrographie écoforestière

- Cours d'eau intermittent
- Cours d'eau permanent, canal
- Hydrographie

Obstacles et infrastructures

- Bâtiment, silo, réservoir
- Chute, rapide, écueil
- Centre de coordonnées planaires
- Hydrobase
- Mine à ciel ouvert
- Pyloène
- Terrain de camping
- Tour de télécommunication, tour
- Barrière, barrage de castor
- Remonte mécanique
- Ligne de transport d'énergie

Courbe de niveau

- Courbe de niveau maîtresse
- Courbe de niveau intermédiaire
- Esker

Morcellement

- Morcellement foncier

Frontières

- Frontière internationale
- Frontière interprovinciale
- Frontière Québec - Terre-Neuve-et-Labrador (cette frontière n'est pas définie)

Peuplement écoforestier

- Peuplement écoforestier
- Peuplement improductif
- Peuplement non forestier

Métadonnées

Surface de référence géodésique : Ellipsoïde GRS 80, NAD 83 (CGCR2)
 Système de coordonnées planaires : Métrique transverse modifiée (MTM), zone de 3°, Système de coordonnées planaires du Québec (SCQP) version 7
 Projection cartographique : CGVD 28 (Niveau moyen de mers)
 Origine des altitudes : 10 mètres
 Équidistance des courbes de niveau : 10 mètres
 Déclinaison magnétique au centre de la feuille en 2006 : 1° 17' 31" 00" 49" 11" 15"
 Longueur (origine méridienne centrale) : 70° 30' ouest
 Latitude (origine équateur) : 0°
 Coordonnées d'origine : X : 304 800 mètres; Y : 0 mètre
 Facteur d'échelle : 0,999

Sources

Donnée : Assise cartographique (données topographiques)
 Organisation : Ministère des Ressources naturelles et de la Faune / Ministère des Forêts, de la Faune et des Parcs
 Date : 14/04/2005

Informations forestières

Année des photos pour la production de la carte : 2012
 Recueil de données : Inventaire forestier
 Date de mise à jour principale : Juin 2021
 Superficie minimale d'appellation des peuplements : 4 hectares

Réalisation

Production : Ministère des Forêts, de la Faune, et des Parcs
 Adresse : 2705, 44 Avenue Duval, Québec (Québec)
 Diffusion : Direction des inventaires forestiers

AVERTISSEMENT

Les limites de morcellement foncier représentées sur cette carte n'ont aucune valeur légale. Ces limites sont NON OFFICIELLES et sont utilisées à titre indicatif.

La couche de chemin est produite par le MFFP avec la collaboration du MERN via le système ROUTARD et présente l'information la plus à jour disponible.

© Gouvernement du Québec