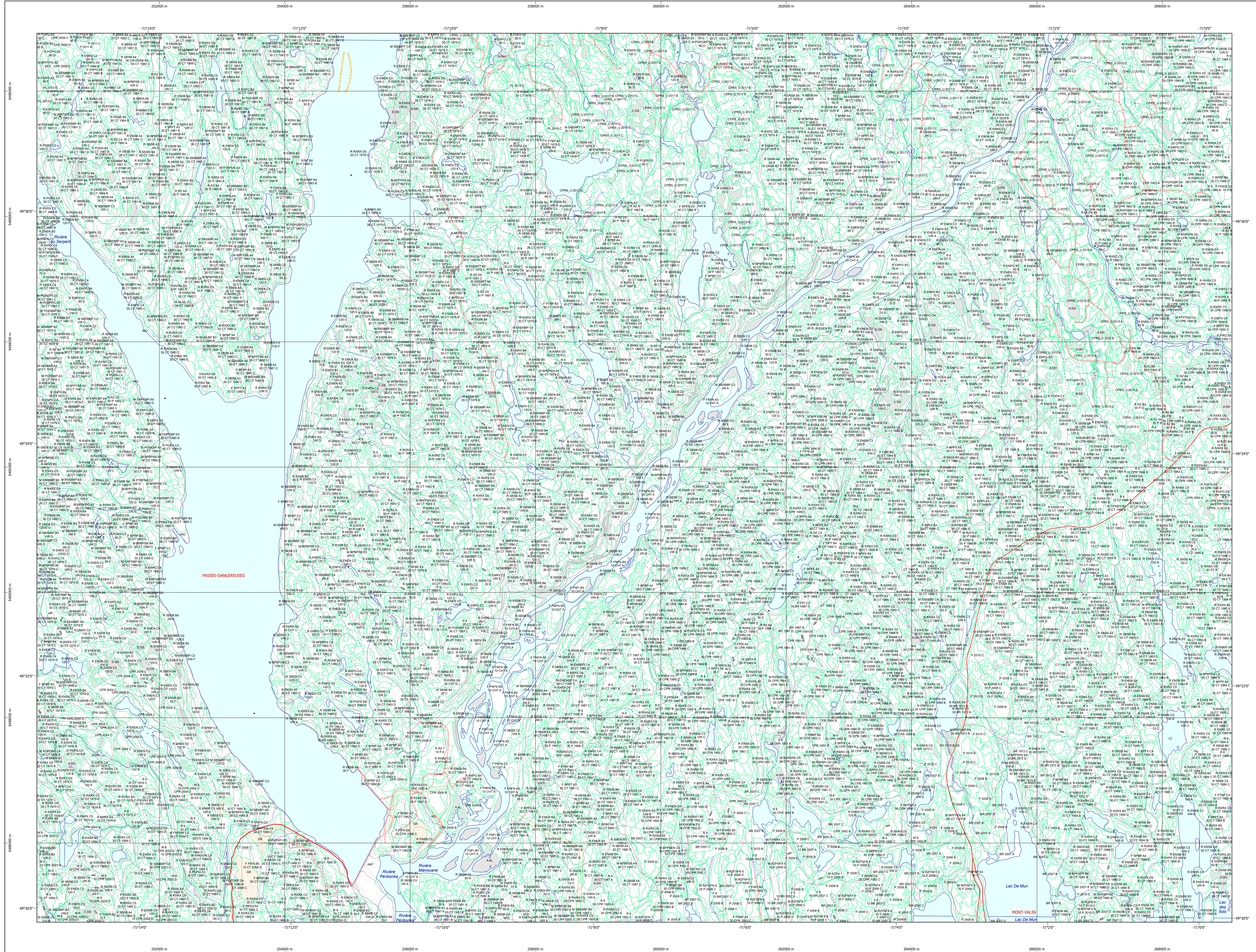


Carte écoforestière



STRATIFICATION ÉCOFORESTIÈRE

Code	Description	Fin de hauteur	Fin de hauteur	Indicatif	Non forestier
1	Forêt mixte	X	X		
2	Forêt feuillue	X	X		
3	Forêt résineuse	X	X		
4	Forêt mixte	X	X		
5	Forêt feuillue	X	X		
6	Forêt résineuse	X	X		
7	Forêt mixte	X	X		
8	Forêt feuillue	X	X		
9	Forêt résineuse	X	X		
10	Forêt mixte	X	X		
11	Forêt feuillue	X	X		
12	Forêt résineuse	X	X		
13	Forêt mixte	X	X		
14	Forêt feuillue	X	X		
15	Forêt résineuse	X	X		
16	Forêt mixte	X	X		
17	Forêt feuillue	X	X		
18	Forêt résineuse	X	X		
19	Forêt mixte	X	X		
20	Forêt feuillue	X	X		
21	Forêt résineuse	X	X		
22	Forêt mixte	X	X		
23	Forêt feuillue	X	X		
24	Forêt résineuse	X	X		
25	Forêt mixte	X	X		
26	Forêt feuillue	X	X		
27	Forêt résineuse	X	X		
28	Forêt mixte	X	X		
29	Forêt feuillue	X	X		
30	Forêt résineuse	X	X		

Exemple d'appellation

Fin de hauteur	Fin de hauteur	Indicatif	Non forestier
100 m	100 m	1	100
100 m	100 m	1	100

TYPES DE COUVERT ET ESSENCES SELON LE PROGRAMME D'INVENTAIRE

RÉGIMES
 Régime naturel ou plus de 75% de la surface terrière totale et occupé par des essences autochtones.
 Régime mixte ou plus de 75% de la surface terrière totale et occupé par des essences non autochtones.

MÉLANGES
 Mélange de deux essences forestières d'importance commerciale ou plus de 25% et moins de 75% de la surface terrière totale.

ESSENCES RÉGIMES #1	ESSENCES RÉGIMES #2	ESSENCES RÉGIMES #3	ESSENCES RÉGIMES #4	ESSENCES RÉGIMES #5
EP	EP	EP	EP	EP
ER	ER	ER	ER	ER
FR	FR	FR	FR	FR
MI	MI	MI	MI	MI
MS	MS	MS	MS	MS
NR	NR	NR	NR	NR
OT	OT	OT	OT	OT
TR	TR	TR	TR	TR

INDICES DENSITÉ-HAUTEUR

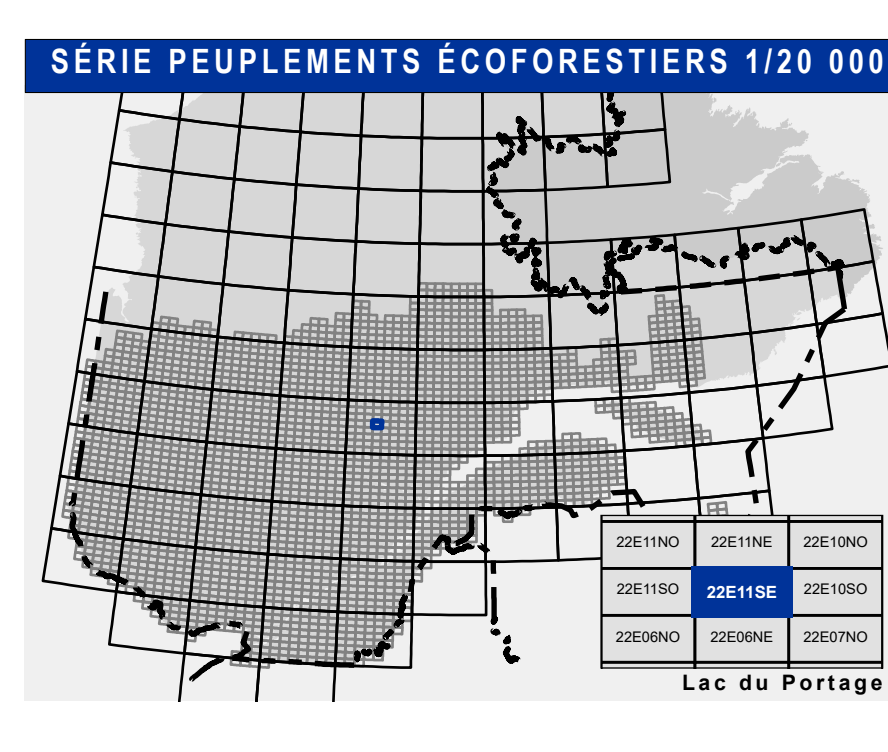
Classe de densité	Classe de hauteur	Classe de densité	Classe de hauteur	Classe de densité	Classe de hauteur	Classe de densité	Classe de hauteur
1	1	2	2	3	3	4	4
2	2	3	3	4	4	5	5
3	3	4	4	5	5	6	6
4	4	5	5	6	6	7	7
5	5	6	6	7	7	8	8
6	6	7	7	8	8	9	9
7	7	8	8	9	9	10	10
8	8	9	9	10	10	11	11
9	9	10	10	11	11	12	12
10	10	11	11	12	12	13	13

CLASSES D'ÂGE

REPLEUMENTS	10-20	21-30	31-40	41-50	51-60	61-70	71-80	81-90	91-100
REGULIER									
IRRÉGULIER									

PERTURBATIONS D'ORIGINE

CODE	DESCRIPTION	INTERVENTIONS PARTICULIÈRES
CHT	Châte total	CON
DT	Défrichage total	COU
ES	Essence grave	COU
BR	Brûle total	COU
VER	Végétation gève	COU
CP	Coupe partielle	COU
CPA	Coupe avec protection de la riparianité	COU
CPB	Coupe avec protection de la riparianité	COU
CPD	Coupe partielle	COU
CPH	Coupe partielle	COU
CPJ	Coupe partielle	COU
CPK	Coupe partielle	COU
CPM	Coupe partielle	COU
CPN	Coupe partielle	COU
CPQ	Coupe partielle	COU
CPR	Coupe partielle	COU
CPS	Coupe partielle	COU
CPV	Coupe partielle	COU
CPW	Coupe partielle	COU
CPX	Coupe partielle	COU
CPY	Coupe partielle	COU
CPZ	Coupe partielle	COU



Voies de communication et ponts

- Classe 1, HN - Hors norme
- Classe 2
- Classe 3
- Classe 4
- NC : Non classé, ne répond pas aux critères HN, 1 à 4
- NF : Non forestier (Adresse Québec)
- Pont forestier

Hydrographie écoforestière

- Cours d'eau intermittent
- Cours d'eau permanent, canal
- Hydrographie

Obstacles et infrastructures

- Bâtiment, site, réservoir
- Chute, rapide, écueil
- Centre de ski alpin
- Hydrobase
- Mine à ciel ouvert
- Pylois
- Terrain de camping
- Tour de télécommunication, tour
- Barrière, barrage de castor
- Remonte mécanique
- Ligne de transport d'énergie

Courbe de niveau

- Courbe de niveau mâtresse
- Courbe de niveau intermédiaire
- Eskar
- Morcellement
- Morcellement foncier
- Frontières
- Frontière internationale
- Frontière interprovinciale
- Frontière Québec - Terre-Neuve-et-Labrador (cette frontière n'est pas définie)

Peuplement écoforestier

- Peuplement écoforestier
- Peuplement improdusif
- Peuplement non forestier

Métadonnées

- Surface de référence géodésique
- Système de référence géodésique
- Projet cartographique
- Origine des altitudes
- Équidistance des courbes de niveau
- Déclinaison magnétique au centre de la feuille en 2006
- Coordonnées géographiques au centre de la feuille (méridien central)
- Longitude (origine méridien central)
- Latitude (origine Équateur) 0°
- Coordonnées d'origine X : 304 800 mètres; Y : 0 mètre
- Facteur d'échelle 0,9999

Sources

- Donnée: Assise cartographique (données topographiques)
- Hydrographie: Ministère des Ressources naturelles et de la Faune
- Organisation: Ministère des Forêts, de la Faune et des Parcs
- Date: 14/04/2005

Informations forestières

- Numéro inventaire: 406000000
- Année des photos pour la production de la carte: 2012
- Échelle de recensement: 1:20 000
- Date de mise à jour provinciale: Juillet 2020
- Superficie minimale d'appellation des peuplements: 4 hectares

Réalisation

- Production: Ministère des Forêts, Faune, et des Parcs
- Élaboration de la carte: Direction provinciale des forêts
- Diffusion: Direction des inventaires forestiers

AVERTISSEMENT

Les limites de morcellement foncier représentées sur cette carte n'ont aucune valeur légale. Ces limites sont NON OFFICIELLES et sont utilisées à titre indicatif.

© Gouvernement du Québec