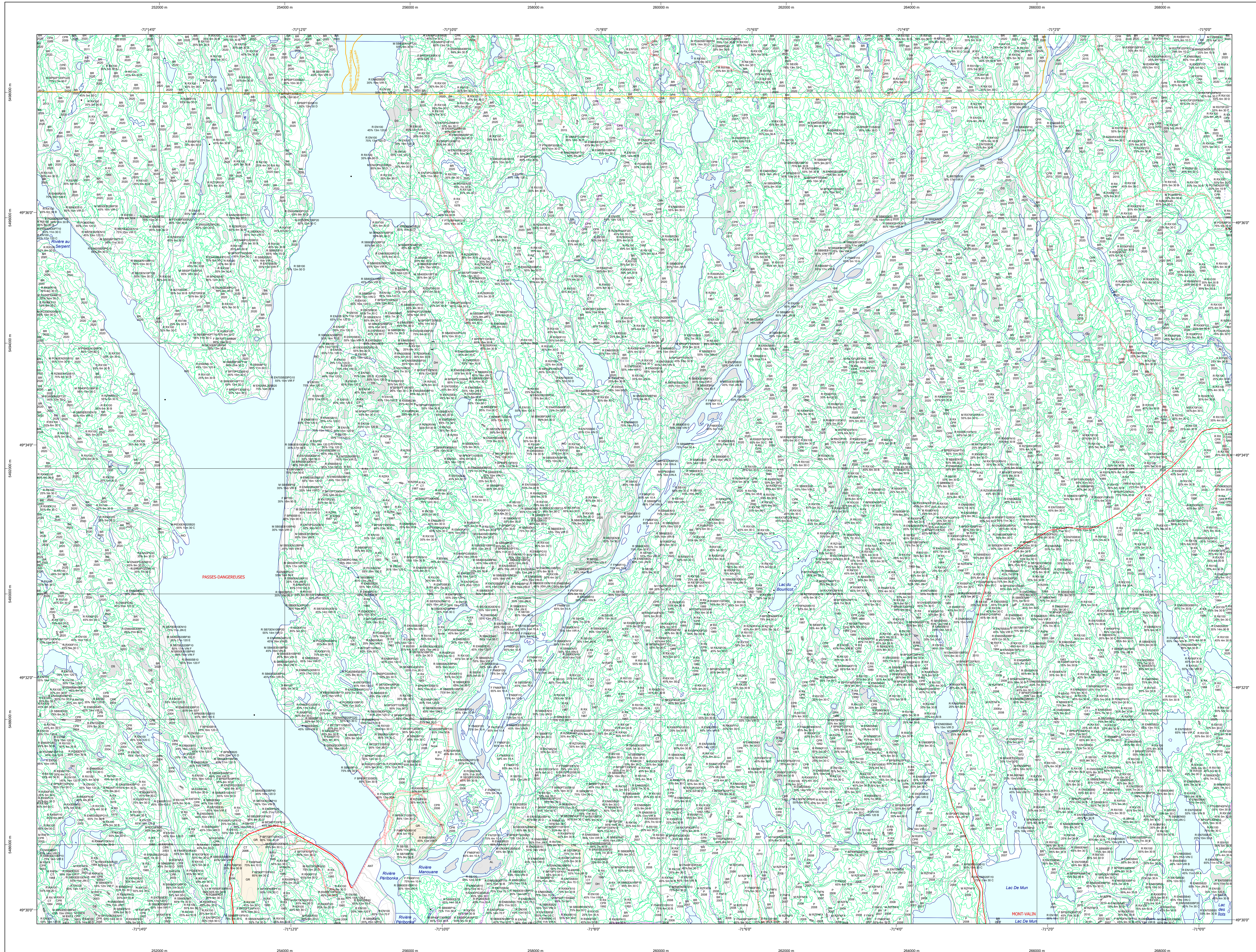


# Carte écoforestière

## STRATIFICATION ÉCOFORESTIÈRE



### Paramètres utilisés pour la cartographie

F	Type de couvert	+7m	-7m	Improductif	Non forestier
F#000000000010	Essences de Se APPT	X	X	X	X
176	Couvert de couvert forestier (NF)	X	X	X	X
12	Hauteur (mètres positifs)	X	X	X	X
CT	Intervention d'origine	X	X	X	X
2007	Année d'intervention d'origine	X	X	X	X
18	Intervention partielle	X	X	X	X
EPC	Intervention partielle	X	X	X	X
2018	Année d'intervention partielle	X	X	X	X
IF	Classe de 2009	X	X	X	X
102	Classe de 2009 de l'APPT	X	X	X	X

### Exemple d'appellation

+7m de hauteur	-7m de hauteur	Intervention d'origine	Intervention partielle	Improductif	Non forestier
F#000000000010	R#00070000	CT 2007	EPC 2018	DH	NF
75% 12m JH LU	75% 4m 20 U				

### TYPES DE COUVERT ET ESSENCES

**RÉSINEUX**  
Les résineux constituent 75% ou plus de la surface terrière du peuplement.

**MIXTE À DOMINANCE RÉSINEUSE**  
Les résineux constituent de 55% à 74% de la surface terrière du peuplement.

**MIXTE SANS DOMINANCE**  
Les résineux constituent de 45% à 54% de la surface terrière du peuplement.

**MIXTE À DOMINANCE FEUILLUE**  
Les résineux constituent de 25% à 44% de la surface terrière du peuplement.

**FEUILLU**  
Les résineux constituent moins de 25% de la surface terrière du peuplement.

CODE RÉSINEUX		CODE FEUILLUES		CODE FEUILLUES	
EB	Épétite blanche	BO	Boulaie grise	FO	Faîne noire
EN	Épétite noire	BJ	Boulaie jeune	FP	Faîne rouge
EU	Épétite rouge	BP	Boulaie à papier (blanc)	FR	Faîne
EV	Épétite de Norvège	CB	Chêne blanc	FZ	Faunes tolérants à l'ombre
ME	Mélèze européen	CC	Cayer confiné	FE	Faunes exotermes
MH	Mélèze hybride	CH	Chêne à gros fruits	FJ	Faunes recobes intermédiaires
MA	Mélèze japonais	CC	Chêne à gros fruits	HC	Hêtre à grandes feuilles
ML	Mélèze laricin	CL	Chêne locale	NC	Noyer cendré
PC	Pin rigide (des corbeaux)	CF	Cèdre à feuillage gris	NV	Noyer noir
PI	Pin rouge	CR	Chêne rouvre	OA	Orme d'Amérique
PN	Pin sylvestre	CT	Chêne	OC	Orme
PS	Pin sylvestre	EA	Érable argenté	OV	Ostrya de Virginie
RE	Résineux résineux (de l'Est)	EB	Érable noir	PE	Peuplier baumier
RO	Résineux résineux	EO	Érable rouge	PH	Peuplier hybride
RX	Résineux indistincts	ES	Érable à sucre	PI	Peuplier d'Europe
RY	Résineux résineux indistincts	FR	Frêne blanc (de l'ouest)	PL	Peuplier de Louisiane
SB	Sapin baumier	FH	Faunes sur stations humides	TA	Taléu d'Amérique
TO	Thuja occidentale	FN	Faunes non commercialisées		

### CLASSES D'ÂGE

FEUILLEMENTS ÉQUIVIQUES	10	30	50	70	90	110	130
FEUILLEMENTS INÉQUIVIQUES	Jeune inéquivale (JIN)						
	Vieux inéquivale (VIN)						

**Étage** (structure verticale des tiges de 7 m et plus)  
 Inférieur (INF) / Supérieur (SUP)

**Monétage (MO)**  
 ex: 110 : Un seul étage composé de tiges homogènes en hauteur et en densité > 25%

**B-étage (BI)**  
 ex: 102 : Couverture > 25% et Couverture > 25%

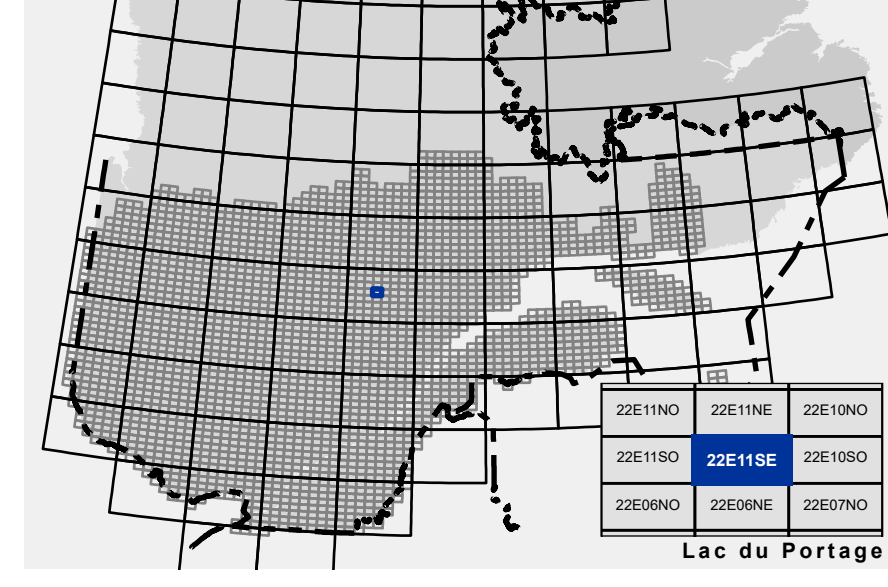
**Multitage (MU)**  
 Plus de 2 étages de tiges de 7 mètres et plus. Se retrouver dans cette catégorie les peuplements jeunes inéquivale (JIN) et vieux inéquivale (VIN).

CODE PERTURBATIONS D'ORIGINE		CODE INTERVENTIONS PARTIELLES	
BR	Brûlis total	CA	Coupe d'assainissement
CB	Chablis total	CM	Coupe d'amélioration
DT	Dépensement total	CD	Coupe en damier
EP	Épidémie grave	CS	Coupe à diamètre limite
VER	Verges grave	CIP	Coupe de présilage

INTERVENTIONS D'ORIGINE		CODE INTERVENTIONS PARTIELLES	
BRO	Broussaille	CCP	Coupe de présilage
CBA	Coupe par bandes	CJ	Coupe de présilage par pied d'arbre ou groupe d'arbres
CDV	Coupe avec protection des tiges à diamètre variable	CON	Coupe de présilage par trouées
CF	Coupe progressive irrégulière phase finale	CON	Conversion de peuplement
CF	Coupe progressive irrégulière phase finale	CP	Coupe partielle
CPH	Coupe avec protection de la haute régénération et des souches	CRP	Coupe progressive d'ensemencement (résineux)
CPH	Coupe avec protection de la haute régénération et des souches	CRP	Coupe progressive d'ensemencement (feuillus)
CPH	Coupe avec protection de la haute régénération et des souches	CRP	Coupe progressive irrégulière
CPH	Coupe avec protection de la haute régénération et des souches	CRP	Coupe progressive d'ensemencement (mélange)
CPT	Coupe avec protection des petites tiges matures et des souches	CRP	Coupe progressive d'ensemencement
CRR	Coupe de régénération dans un brûlis	CRP	Coupe progressive d'ensemencement
CRR	Coupe de régénération dans un brûlis	CRP	Coupe progressive d'ensemencement
CRR	Coupe de régénération dans un brûlis	CRP	Coupe progressive d'ensemencement
CRR	Coupe de régénération dans un brûlis	CRP	Coupe progressive d'ensemencement
CRR	Coupe de régénération dans un brûlis	CRP	Coupe progressive d'ensemencement
CRR	Coupe de régénération dans un brûlis	CRP	Coupe progressive d'ensemencement

TERRAINS FORESTIERS IMPRODUCTIFS		CLASSES DE PENTE	
DH	Dénués ou semi-dénués humides	A	Nulle
DS	Dénués ou semi-dénués secs	B	Faible
AL	Autruhes	C	Douce
		D	Moyenne
		E	Forte
		F	Écroulée
		S	Entouré de 41% et plus

### SÉRIE PEUPELEMENTS ÉCOFORESTIERS 1/20 000



<b>Voies de communication et ponts</b>	<b>Obstacles et infrastructures</b>	<b>Courbe de niveau</b>	<b>Peuplement écoforestier</b>	<b>Métadonnées</b>	<b>Sources</b>
Classe 1, HN - Hors norme Classe 2 Classe 3 Classe 4 NC: Non classé, ne répond pas aux critères HN, 1 à 4 NF: Non forestier (Adresse Québec) Pont forestier	Bâtiment, silo, réservoir Chute, rapide, écueil Centre de ski alpin Hydrobase Mine à ciel ouvert Pylône Terrain de camping Tour de télécommunication, tour Barrage, barrage de castor Remonte mécanique Ligne de transport d'énergie	Courbe de niveau maîtresse Courbe de niveau intermédiaire Esker Morcellement Morcellement foncier	Peuplement écoforestier Peuplement improductif Peuplement non forestier	Surface de référence géodésique Système de référence géodésique Projection cartographique Origine des altitudes Équidistance des courbes de niveau Déclinaison magnétique au centre de la feuille en 2006 Coordonnées géographiques au centre de la feuille Longitude origine (méridien central) Latitude origine (équateur) Coordonnées d'origine Facteur d'échelle	Donnée Assise cartographique (données topographiques) hydrographiques Organisation Ministère des Ressources naturelles et de la Faune Ministère des Forêts, de la Faune et des Parcs Date 14/04/2005 08/06/2021

**Informations forestières**  
 Numéro inventaire écoforestier: 4e programme  
 Année des photos pour la production de la carte (Espérance de recensement principale): 2012  
 Date de mise à jour provinciale: Juin 2021  
 Superficie minimale d'appellation des peuplements: 4 hectares

**Production:** Ministère des Forêts, de la Faune, et des Parcs

**Diffusion:** Directions des inventaires forestiers

**AVERTISSEMENT**  
 Les limites de morcellement foncier représentées sur cette carte n'ont aucune valeur légale. Ces limites sont NON OFFICIELLES et sont utilisées qu'à titre indicatif.

La couche de chemin est produite par le MFFP avec la collaboration du MERN via le système ROUTARD et présente l'information la plus à jour disponible.

© Gouvernement du Québec