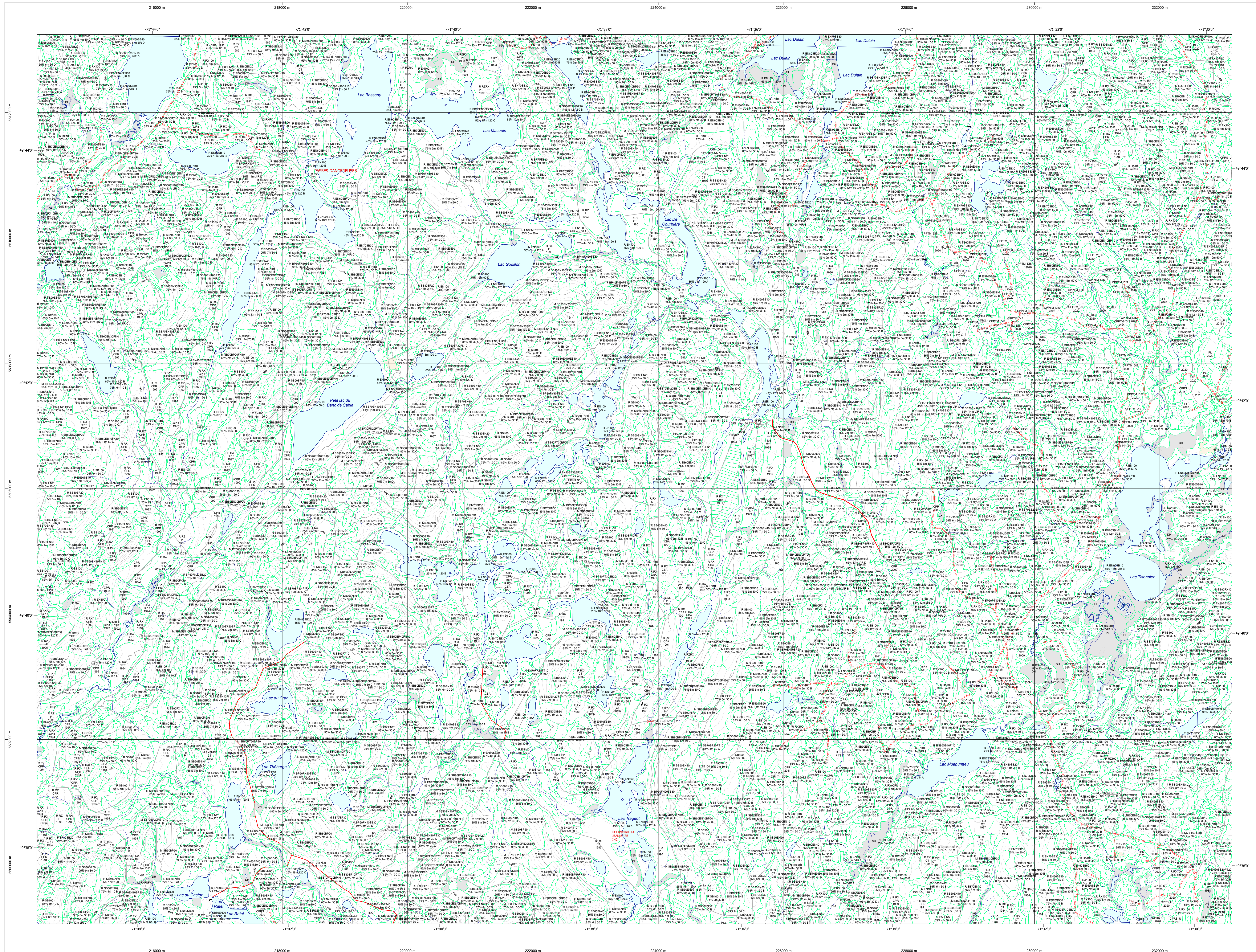


# Carte écoforestière

## STRATIFICATION ÉCOFORESTIÈRE



**Paramètres utilisés pour la cartographie**

Code	Description	+7m	-7m	Improductif	Non forestier
ES	Essence de Sapin	X	X	X	X
12	Hauteur (mètres pds)	X	X	X	X
CT	Intervention d'origine	X	X	X	X
2007	Année d'intervention d'origine	X	X	X	X
2018	Année d'intervention partielle	X	X	X	X
20	Classe de coupe	X	X	X	X
10	Cote de coupe (vs. APT)	X	X	X	X

*La densité est estimée par drone, soit avec des valeurs ± 5%, à l'exception de la valeur 25% (25 ± 25%).*

**Exemple d'appellation**

+7m de hauteur	-7m de hauteur	Intervention d'origine	Intervention partielle	Improductif	Non forestier
ES	ES	CT	2018	OH	NF
75% 12m JUIU	75% 4m 20	CT	2007		

**TYPES DE COUVERT ET ESSENCES**  
Les résineux constituent 75% ou plus de la surface terrière du peuplement.

**RÉSINEUX**  
Les résineux constituent de 55% à 74% de la surface terrière du peuplement.

**MIXTE À DOMINANCE RÉSINEUSE**  
Les résineux constituent de 45% à 54% de la surface terrière du peuplement.

**MIXTE SANS DOMINANCE**  
Les résineux constituent de 25% à 44% de la surface terrière du peuplement.

**MIXTE À DOMINANCE FEUILLEUSE**  
Les résineux constituent moins de 25% de la surface terrière du peuplement.

**FEUILLEUX**  
Les résineux constituent moins de 25% de la surface terrière du peuplement.

CODE RÉSINEUX	CODE FEUILLEUX	CODE FEUILLEUX
EB	BO	FO
EN	BU	FP
EU	BL	FF
EV	BN	FB
EA	CB	FC
EM	CC	FD
EH	CD	FE
EL	CE	FF
EO	CF	FG
EP	CG	FH
EQ	CH	FI
ER	CI	FJ
ES	CC	FK
ET	CD	FL
EU	CE	FM
EV	CF	FN
EA	CG	
EM	CH	
EH	CI	
EL	CC	
EO	CD	
EP	CE	
EQ	CF	
ER	CG	
ES	CH	
ET	CI	
EU	CC	
EV	CD	
EA	CE	
EM	CF	
EH	CG	
EL	CH	
EO	CI	
EP	CC	
EQ	CD	
ER	CE	
ES	CF	
ET	CG	
EU	CH	
EV	CI	
EA	CC	
EM	CD	
EH	CE	
EL	CF	
EO	CG	
EP	CH	
EQ	CI	
ER	CC	
ES	CD	
ET	CE	
EU	CF	
EV	CG	
EA	CH	
EM	CI	
EH	CC	
EL	CD	
EO	CE	
EP	CF	
EQ	CG	
ER	CH	
ES	CI	
ET	CC	
EU	CD	
EV	CE	
EA	CF	
EM	CG	
EH	CH	
EL	CI	
EO	CC	
EP	CD	
EQ	CE	
ER	CF	
ES	CG	
ET	CH	
EU	CI	
EV	CC	
EA	CD	
EM	CE	
EH	CF	
EL	CG	
EO	CH	
EP	CI	
EQ	CC	
ER	CD	
ES	CE	
ET	CF	
EU	CG	
EV	CH	
EA	CI	
EM	CC	
EH	CD	
EL	CE	
EO	CF	
EP	CG	
EQ	CH	
ER	CI	
ES	CC	
ET	CD	
EU	CE	
EV	CF	
EA	CG	
EM	CH	
EH	CI	
EL	CC	
EO	CD	
EP	CE	
EQ	CF	
ER	CG	
ES	CH	
ET	CI	
EU	CC	
EV	CD	
EA	CE	
EM	CF	
EH	CG	
EL	CH	
EO	CI	
EP	CC	
EQ	CD	
ER	CE	
ES	CF	
ET	CG	
EU	CH	
EV	CI	
EA	CC	
EM	CD	
EH	CE	
EL	CF	
EO	CG	
EP	CH	
EQ	CI	
ER	CC	
ES	CD	
ET	CE	
EU	CF	
EV	CG	
EA	CH	
EM	CI	
EH	CC	
EL	CD	
EO	CE	
EP	CF	
EQ	CG	
ER	CH	
ES	CI	
ET	CC	
EU	CD	
EV	CE	
EA	CF	
EM	CG	
EH	CH	
EL	CI	
EO	CC	
EP	CD	
EQ	CE	
ER	CF	
ES	CG	
ET	CH	
EU	CI	
EV	CC	
EA	CD	
EM	CE	
EH	CF	
EL	CG	
EO	CH	
EP	CI	
EQ	CC	
ER	CD	
ES	CE	
ET	CF	
EU	CG	
EV	CH	
EA	CI	
EM	CC	
EH	CD	
EL	CE	
EO	CF	
EP	CG	
EQ	CH	
ER	CI	
ES	CC	
ET	CD	
EU	CE	
EV	CF	
EA	CG	
EM	CH	
EH	CI	
EL	CC	
EO	CD	
EP	CE	
EQ	CF	
ER	CG	
ES	CH	
ET	CI	
EU	CC	
EV	CD	
EA	CE	
EM	CF	
EH	CG	
EL	CH	
EO	CI	
EP	CC	
EQ	CD	
ER	CE	
ES	CF	
ET	CG	
EU	CH	
EV	CI	
EA	CC	
EM	CD	
EH	CE	
EL	CF	
EO	CG	
EP	CH	
EQ	CI	
ER	CC	
ES	CD	
ET	CE	
EU	CF	
EV	CG	
EA	CH	
EM	CI	
EH	CC	
EL	CD	
EO	CE	
EP	CF	
EQ	CG	
ER	CH	
ES	CI	
ET	CC	
EU	CD	
EV	CE	
EA	CF	
EM	CG	
EH	CH	
EL	CI	
EO	CC	
EP	CD	
EQ	CE	
ER	CF	
ES	CG	
ET	CH	
EU	CI	
EV	CC	
EA	CD	
EM	CE	
EH	CF	
EL	CG	
EO	CH	
EP	CI	
EQ	CC	
ER	CD	
ES	CE	
ET	CF	
EU	CG	
EV	CH	
EA	CI	
EM	CC	
EH	CD	
EL	CE	
EO	CF	
EP	CG	
EQ	CH	
ER	CI	
ES	CC	
ET	CD	
EU	CE	
EV	CF	
EA	CG	
EM	CH	
EH	CI	
EL	CC	
EO	CD	
EP	CE	
EQ	CF	
ER	CG	
ES	CH	
ET	CI	
EU	CC	
EV	CD	
EA	CE	
EM	CF	
EH	CG	
EL	CH	
EO	CI	
EP	CC	
EQ	CD	
ER	CE	
ES	CF	
ET	CG	
EU	CH	
EV	CI	
EA	CC	
EM	CD	
EH	CE	
EL	CF	
EO	CG	
EP	CH	
EQ	CI	
ER	CC	
ES	CD	
ET	CE	
EU	CF	
EV	CG	
EA	CH	
EM	CI	
EH	CC	
EL	CD	
EO	CE	
EP	CF	
EQ	CG	
ER	CH	
ES	CI	
ET	CC	
EU	CD	
EV	CE	
EA	CF	
EM	CG	
EH	CH	
EL	CI	
EO	CC	
EP	CD	
EQ	CE	
ER	CF	
ES	CG	
ET	CH	
EU	CI	
EV	CC	
EA	CD	
EM	CE	
EH	CF	
EL	CG	
EO	CH	
EP	CI	
EQ	CC	
ER	CD	
ES	CE	
ET	CF	
EU	CG	
EV	CH	
EA	CI	
EM	CC	
EH	CD	
EL	CE	
EO	CF	
EP	CG	
EQ	CH	
ER	CI	
ES	CC	
ET	CD	
EU	CE	
EV	CF	
EA	CG	
EM	CH	
EH	CI	
EL	CC	
EO	CD	
EP	CE	
EQ	CF	
ER	CG	
ES	CH	
ET	CI	
EU	CC	
EV	CD	
EA	CE	
EM	CF	
EH	CG	
EL	CH	
EO	CI	
EP	CC	
EQ	CD	
ER	CE	
ES	CF	
ET	CG	
EU	CH	
EV	CI	
EA	CC	
EM	CD	
EH	CE	
EL	CF	
EO	CG	
EP	CH	
EQ	CI	
ER	CC	
ES	CD	
ET	CE	
EU	CF	
EV	CG	
EA	CH	
EM	CI	
EH	CC	
EL	CD	
EO	CE	
EP	CF	
EQ	CG	
ER	CH	
ES	CI	
ET	CC	
EU	CD	
EV	CE	
EA	CF	
EM	CG	
EH	CH	
EL	CI	
EO	CC	
EP	CD	
EQ	CE	
ER	CF	
ES	CG	
ET	CH	
EU	CI	
EV	CC	
EA	CD	
EM	CE	
EH	CF	
EL	CG	
EO	CH	
EP	CI	
EQ	CC	
ER	CD	
ES	CE	
ET		