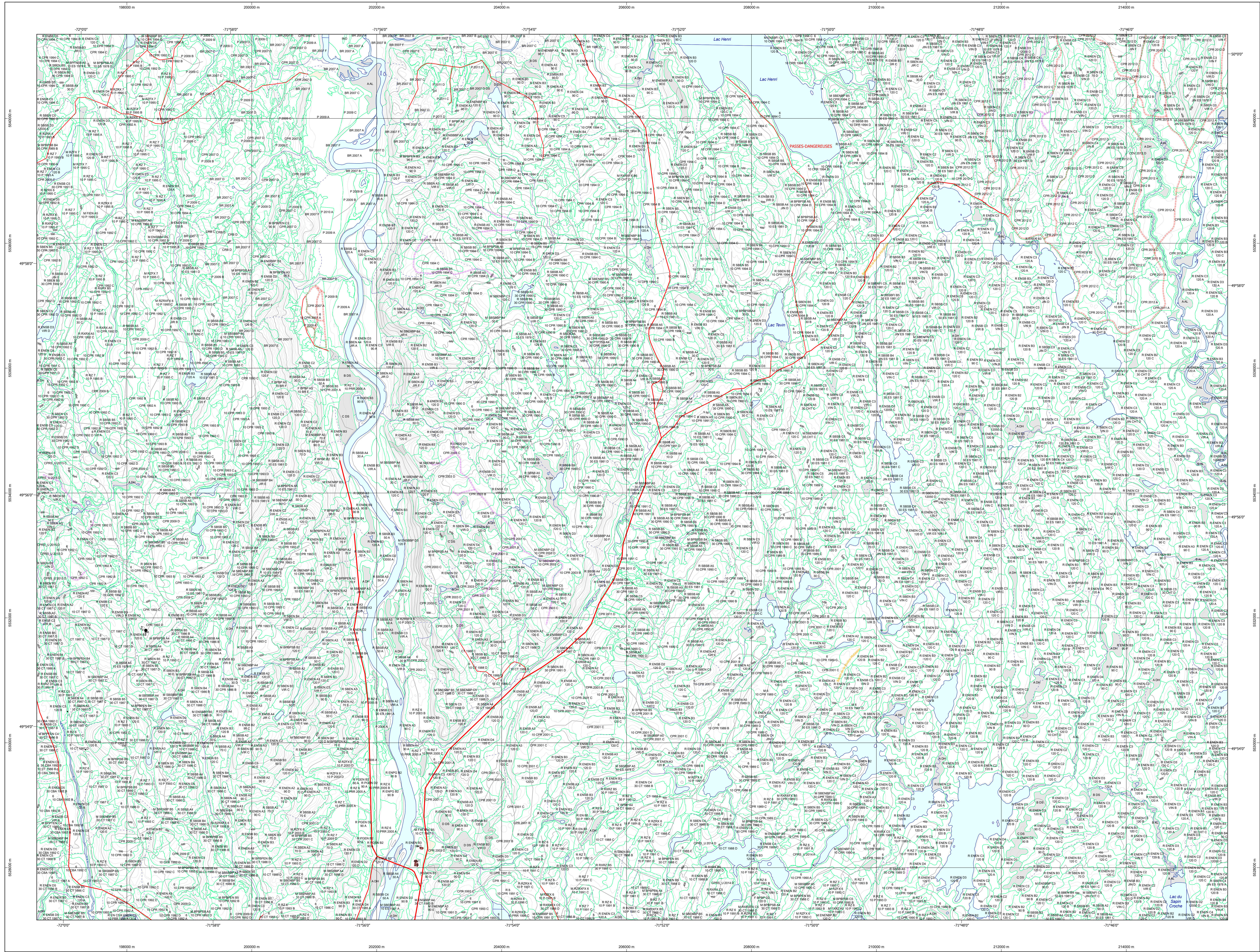


Carte écoforestière



STRATIFICATION ÉCOFORESTIÈRE

Paramètres utilisés pour la cartographie

Code	Type de description	Tm	Tn	Improductif	Non forestier
0	Espace libre	X	X	X	X
1	Forêt	X	X	X	
2	Forêt à faible densité	X	X	X	
3	Forêt à densité moyenne	X	X	X	
4	Forêt à densité élevée	X	X	X	
5	Forêt à densité très élevée	X	X	X	
6	Forêt à densité très élevée et jeune	X	X	X	
7	Forêt à densité très élevée et mature	X	X	X	
8	Forêt à densité très élevée et ancienne	X	X	X	
9	Forêt à densité très élevée et en déclin	X	X	X	

Exemple d'appellation

Tm de hauteur	Tn de hauteur	Improductif	Non forestier
3M	CJ 98	A	0
2M	CJ 98	A	0
1M	CJ 98	A	0
0	CJ 98	A	0

TYPE DE COUVERT ET ESSENCES SELON LE PROGRAMME D'INVENTAIRE

ESSENCES RÉVÉGÉNES # 11	ESSENCES RÉVÉGÉNES # 12	ESSENCES RÉVÉGÉNES # 13	ESSENCES RÉVÉGÉNES # 14	ESSENCES RÉVÉGÉNES # 15
01: Espèce binaire	02: Espèce binaire	03: Espèce binaire	04: Espèce binaire	05: Espèce binaire
06: Espèce binaire	07: Espèce binaire	08: Espèce binaire	09: Espèce binaire	10: Espèce binaire
11: Espèce binaire	12: Espèce binaire	13: Espèce binaire	14: Espèce binaire	15: Espèce binaire
16: Espèce binaire	17: Espèce binaire	18: Espèce binaire	19: Espèce binaire	20: Espèce binaire
21: Espèce binaire	22: Espèce binaire	23: Espèce binaire	24: Espèce binaire	25: Espèce binaire

INDICES DENSITÉ-HAUTEUR

ESSENCES RÉVÉGÉNES # 11	ESSENCES RÉVÉGÉNES # 12	ESSENCES RÉVÉGÉNES # 13	ESSENCES RÉVÉGÉNES # 14	ESSENCES RÉVÉGÉNES # 15
01: Espèce binaire	02: Espèce binaire	03: Espèce binaire	04: Espèce binaire	05: Espèce binaire
06: Espèce binaire	07: Espèce binaire	08: Espèce binaire	09: Espèce binaire	10: Espèce binaire
11: Espèce binaire	12: Espèce binaire	13: Espèce binaire	14: Espèce binaire	15: Espèce binaire
16: Espèce binaire	17: Espèce binaire	18: Espèce binaire	19: Espèce binaire	20: Espèce binaire
21: Espèce binaire	22: Espèce binaire	23: Espèce binaire	24: Espèce binaire	25: Espèce binaire

CLASSES D'ÂGE

REGLIERS (Hauteur)	10	20	30	40	50	60	70	80	90
1	0-10	10-20	20-30	30-40	40-50	50-60	60-70	70-80	80-90
2	10-20	20-30	30-40	40-50	50-60	60-70	70-80	80-90	90-100
3	20-30	30-40	40-50	50-60	60-70	70-80	80-90	90-100	100-110
4	30-40	40-50	50-60	60-70	70-80	80-90	90-100	100-110	110-120
5	40-50	50-60	60-70	70-80	80-90	90-100	100-110	110-120	120-130
6	50-60	60-70	70-80	80-90	90-100	100-110	110-120	120-130	130-140
7	60-70	70-80	80-90	90-100	100-110	110-120	120-130	130-140	140-150
8	70-80	80-90	90-100	100-110	110-120	120-130	130-140	140-150	150-160
9	80-90	90-100	100-110	110-120	120-130	130-140	140-150	150-160	160-170

PERTURBATIONS D'ORIGINE

CODE	DESCRIPTION	INTERVENTIONS PARTICULIÈRES
CO	Coupe totale	Coupe de plantation
CI	Coupe partielle	Coupe de plantation
CC	Coupe à blanc	Coupe de plantation
CA	Coupe à ciel ouvert	Coupe de plantation
CB	Coupe à densité réduite	Coupe de plantation
CC	Coupe à densité réduite et éclaircie	Coupe de plantation
CC	Coupe à densité réduite et éclaircie et plantation	Coupe de plantation
CC	Coupe à densité réduite et éclaircie et plantation et soins	Coupe de plantation
CC	Coupe à densité réduite et éclaircie et plantation et soins et gestion	Coupe de plantation
CC	Coupe à densité réduite et éclaircie et plantation et soins et gestion et gestion	Coupe de plantation

PERTURBATIONS MOYENNES

CODE	DESCRIPTION	INTERVENTIONS PARTICULIÈRES
ECL	Éclaircie	Éclaircie
CRP	Coupe partielle	Coupe de plantation
CRP	Coupe partielle et éclaircie	Coupe de plantation
CRP	Coupe partielle et éclaircie et plantation	Coupe de plantation
CRP	Coupe partielle et éclaircie et plantation et soins	Coupe de plantation
CRP	Coupe partielle et éclaircie et plantation et soins et gestion	Coupe de plantation
CRP	Coupe partielle et éclaircie et plantation et soins et gestion et gestion	Coupe de plantation
CRP	Coupe partielle et éclaircie et plantation et soins et gestion et gestion et gestion	Coupe de plantation
CRP	Coupe partielle et éclaircie et plantation et soins et gestion et gestion et gestion et gestion	Coupe de plantation

TERRENS FORESTIERS

CODE	DESCRIPTION	CLASSES DE PENTE
0	Dénué ou semi-dénué humide	A
1	Dénué ou semi-dénué sec	B
2	Forêt à faible densité	C
3	Forêt à densité moyenne	D
4	Forêt à densité élevée	E
5	Forêt à densité très élevée	F
6	Forêt à densité très élevée et ancienne	G
7	Forêt à densité très élevée et en déclin	H

SERIE PEUPELEMENTS ÉCOFORESTIERS 1/20 000

- Voies de communication et ponts**
 - Classe 1, HN - Hors norme
 - Classe 2
 - Classe 3
 - Classe 4
 - NC: Non classé, ne répond pas aux critères HN, 1 à 4
 - NF: Non forestier (Adresse Québec)
 - Pont forestier
- Hydrographie écoforestière**
 - Cours d'eau intermittent
 - Cours d'eau permanent, canal
 - Hydrographie
- Obstacles et infrastructures**
 - Bâtiment, silo, réservoir
 - Chute, rapide, écueil
 - Centre de ski alpin
 - Hydrobate
 - Mine à ciel ouvert
 - Pyloène
 - Terrain de camping
 - Barrière, barrage de castor
 - Remonte mécanique
 - Ligne de transport d'énergie
- Courbe de niveau**
 - Courbe de niveau maîtresse
 - Courbe de niveau intermédiaire
 - Esker
 - Morcellement
 - Morcellement foncier
 - Frontières
 - Frontière internationale
 - Frontière interprovinciale
 - Frontière Québec - Terre-Neuve-et-Labrador (cette frontière n'est pas définitive)
- Peuplement écoforestier**
 - Peuplement écoforestier
 - Peuplement improductif
 - Peuplement non forestier
- Métadonnées**
 - Surface de référence géodésique
 - Système de référence géodésique
 - Projet cartographique
 - Origine des altitudes
 - Équidistance des courbes de niveau
 - Déclinaison magnétique au centre de la feuille en 2006
 - Coordonnées géographiques au centre de la feuille en 2006: 71° 22' 31" 0" / 66° 56' 15" 0"
 - Longitude (origine méridien central): 70° 30' ouest
 - Latitude (origine Équateur): 0°
 - Coordonnées d'équateur: X: 304 800 mètres; Y: 0 mètre
 - Facteur d'échelle: 0,999

Sources

Donnée: Ministère des Ressources naturelles et de la Faune
 Organisation: Ministère des Forêts, de la Faune et des Parcs
 Date: 14/04/2005
 07/06/2010

Informations forestières

Année d'inventaire: Adéquat
 Année des photos pour la production de la carte: 2011
 Élaboration de la carte: Direction des ressources forestières
 Date de mise à jour provinciale: Juin 2019
 Surface minimale d'appellation des peuplements: 4 hectares

Réalisation

Production: Ministère des Forêts, Faune, et des Parcs
 Élaboration de la carte: Direction des ressources forestières
 2100, 44 Avenue Duval, Québec Q1A 1A9
 Tél. 418 938-2100
 Diffusion: Direction des inventaires forestiers

AVERTISSEMENT

Les limites de morcellement foncier représentées sur cette carte n'ont aucune valeur légale. Ces limites sont NON OFFICIELLES et sont utilisées à titre indicatif.

©Gouvernement du Québec