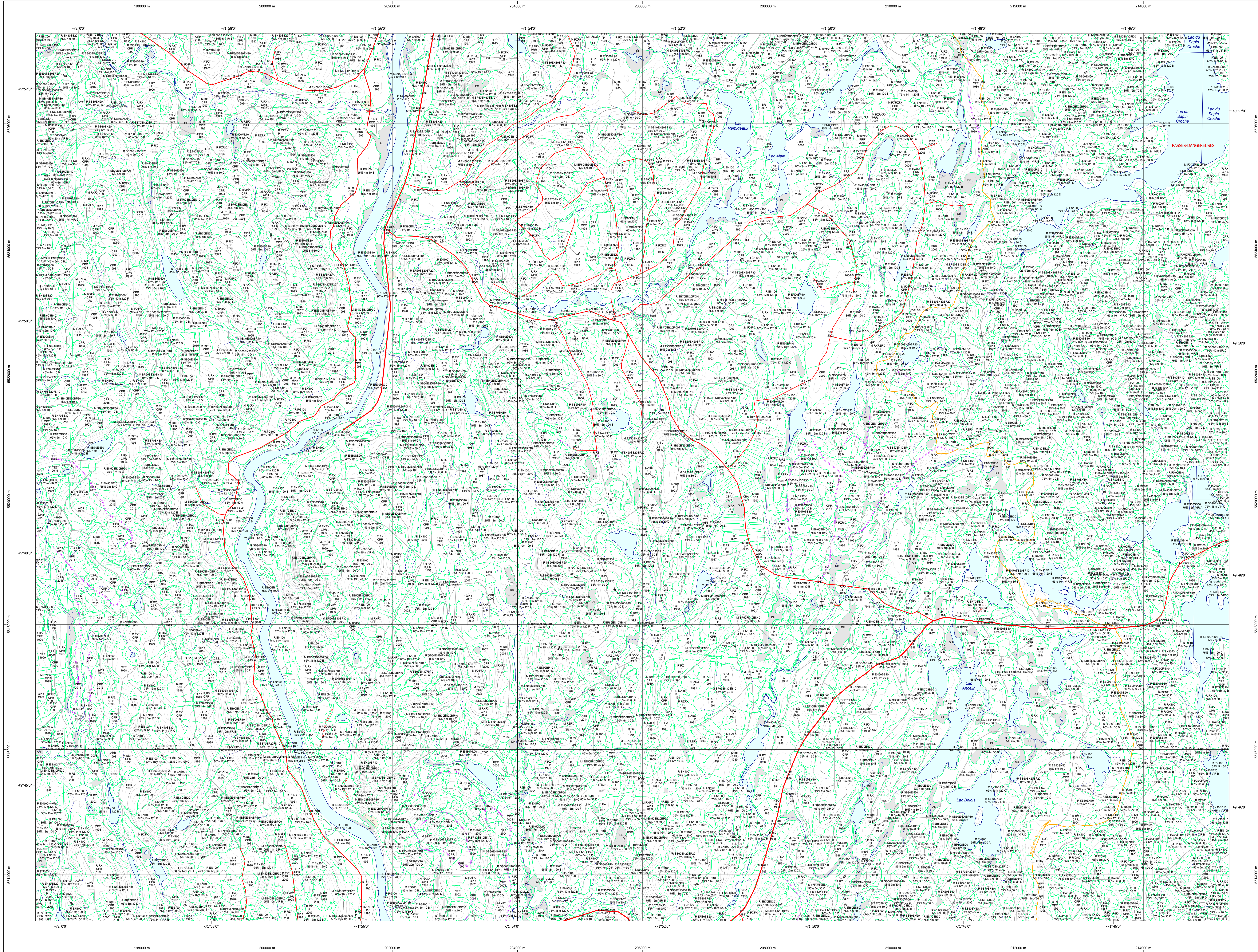


Carte écoforestière

STRATIFICATION ÉCOFORESTIÈRE



Paramètres utilisés pour la cartographie					
Code	Description	+7m	-7m	Improductif	Non Forestier
EM	Essence de Sa de APPT	X	X	X	X
EN	Débris de couvert forestier (NF)	X	X	X	X
IC	Lac ou étang (cours d'eau)	X	X	X	X
CT	Intervention d'origine	X	X	X	X
2007	Année d'intervention d'origine	X	X	X	X
EP	Essence d'origine	X	X	X	X
EP	Intervention partielle	X	X	X	X
2018	Année d'intervention partielle	X	X	X	X
IC	Classe de coupe	X	X	X	X
IE	Code de terrain de la APPT	X	X	X	X

Exemple d'appellation					
+7m de hauteur	-7m de hauteur	Intervention d'origine	Intervention partielle	Improductif	Non forestier
*F0000030A.10	R000100.100	R0022	EP	CA	NF
75% 12m JH III	75% 4m 20 II	CT 2007	EP	CA	NF

TYPES DE COUVERT ET ESSENCES

RESINEUX
Les résineux constituent 75% à plus de la surface terrière du peuplement.
MIXTE À DOMINANCE RESINEUSE
Les résineux constituent de 55% à 74% de la surface terrière du peuplement.
MIXTE SANS DOMINANCE
Les résineux constituent de 45% à 54% de la surface terrière du peuplement.
MIXTE À DOMINANCE FEUILLEUSE
Les résineux constituent de 25% à 44% de la surface terrière du peuplement.
FEUILLEUX
Les résineux constituent moins de 25% de la surface terrière du peuplement.

CODE RESINEUSES		CODE FEUILLEUX		CODE FEUILLEUX	
EN	Épétite blanche	BO	Boulaïu gris	FO	Féline noir
EN	Épétite noire	BO	Boulaïu jaune	FO	Féline rouge
EU	Épétite rouge	BL	Boulieu à aspect blanc	FX	Féline intermédiaire
EV	Épétite de Norvège	CB	Chêne blanc	FZ	Féline tolérante à l'ombre
ME	Mélèze hybride	CC	Copier commun	FX	Féline à grosses feuilles
MH	Mélèze hybride	CH	Chêne à gros fruits	FT	Féline rebrousse intermédiaire
MA	Mélèze aciculaire	CH	Chêne à petites feuilles	FT	Féline à petites feuilles
ML	Mélèze laricin	CI	Chêne ticolore	NC	Non censuré
MC	Mélèze commun	CH	Chêne à petit feuillage	NA	Non affecté
PL	Pin rigide (des cocobaux)	CR	Chêne rouge	CA	Omne d'Amérique
PN	Pin rigide	CR	Chêne blanc	CA	Omne d'Amérique
PI	Pin naturel	CO	Cornouiller	OV	Ostrya de Virginie
PR	Pin rouge	EA	Ébale noir	PA	Populus alba
PS	Pin sylvestre	EA	Ébale rouge	PE	Peuplier naturel
PR	Pin sylvestre	EA	Ébale blanc	PH	Peuplier hybride
RS	Résineux indéterminés	ES	Ébale à sucre	PD	Peuplier décoloré
RX	Résineux à feuilles caduques	FE	Frêne blanc d'Amérique	PF	Peuplier faux-tremble
SB	Sapin Baumeier	FH	Férule à stipes humides	TA	Tilia Aquatica
TO	Tuya occid. (latifolia)	FN	Feuilleux non commerc. d'origine	UN	Non affecté

FEUILLEMETS	EQUIVENUS	CLASSES D'ÂGE					
		0 à 20	21 à 40	41 à 60	61 à 80	81 à 100	101 à 120
FEUILLEMETS	INEQUIVENUS	Jeunes inéquines (JIN)					
		Vieux inéquines (VIN)					
Structure verticale des tiges de 7m et plus							
Étage		Intérieur (INT)			Supérieur (SUP)		
Monogène (MO)		Un seul étage composé de tiges homogènes en hauteur et en densité > 25%					
Bimogène (BI)		Couverture > 25%			Couverture > 25%		
Muitage (MU)		Plus de 2 étages de tiges de 7 mètres et plus. Se retrouvant dans cette catégorie les peuplements jeunes inéquines (JIN) et vieux inéquines (VIN).					

CODE PERTURBATIONS D'ORIGINE		CODE INTERVENTIONS PARTIELLES	
BR	Brûls total	CA	Coupe d'assainissement
CH	Chablis total	CM	Coupe métrique
DT	Dépassement total	CO	Coupe d'amélioration
ES	Épidémie grave	CO	Coupe à diamètre limité
VER	Verges grave	CP	Coupe à diamètre limite
INTERVENTIONS D'ORIGINE		CEA	Coupe progressive irrégulière
BRD	Braie avec	CP	Coupe de jarriage
CBA	Coupe par bandes	CJ	Coupe progressive irrégulière par pied d'arbre ou groupe d'arbres
CDV	Coupe par bande variable	CJP	Coupe progressive irrégulière par parquets
CF	Coupe avec protection des tiges à diamètre variable	CJ	Coupe progressive irrégulière par trouées
CFI	Coupe progressive irrégulière phase finale	CON	Conversion de peuplement
CFH	Coupe avec protection de la haute	CPC	Coupe progressive d'ensemencement (résineux)
CP	Coupe progressive irrégulière	CPI	Coupe progressive d'ensemencement (feuilles)
CPH	Coupe progressive irrégulière phase finale	CPI	Coupe progressive irrégulière
CPV	Coupe progressive irrégulière phase finale	CR	Coupe progressive irrégulière
CPT	Coupe avec protection des petites	CS	Coupe progressive d'ensemencement
CR	Coupe progressive irrégulière	CT	Coupe par trouée
CRC	Coupe progressive irrégulière	DEG	Dépassement de la régénération naturelle ou de plantation
CRS	Coupe avec réserve de semencier	DLD	Coupe à diamètre limite et dégagement des arbres divers
CS	Coupe totale	DP	Dépassement partiel
CT	Coupe de succession	DPC	Dépassement complet de la régénération naturelle
EN	Ensemencement	DRM	Dépassement mécanique de la régénération naturelle
ENS	Ensemencement avec mini-semiers	FR	Frèche
ETP	Éclaircie	FR	Frèche
P	Plantation	ECC	Éclaircie commerciale d'étagement
PLB	Plantation de bouclures	ECL	Éclaircie dans les îlots boisés
PLR	Plantation de lignes rasées	ES	Essençonnage commercial
PL	Plantation avec semis en récipients	ENL	Essençonnage local
PRO	Regain de régénération pour constituer l'équipement d'une plantation	ESE	Éclaircie sélective individuelle
REA	Recoffrage de la régénération naturelle	ECP	Coupe progressive irrégulière à couvert permanent
RIA	Régénération de site d'infrastructure abandonnée	ESPI	Régénération partielle en vertus d'un plan spécial d'aménagement
RS	Régénération en vertus d'un plan spécial d'aménagement	PTA	Coupe progressive irrégulière par trouées agrandies
RT	Recoffrage de la régénération naturelle	RBP	Recoffrage dans les bandes vertes
CS	Coupe de succession	RG	Recoffrage dans les bandes vertes
CT	Coupe progressive irrégulière	RNV	Recoffrage racines nues
CP	Coupe progressive irrégulière	RRT	Recoffrage racines vives
CR	Coupe progressive irrégulière	RSP	Recoffrage pour équiporter
CJ	Coupe progressive irrégulière	RSK	Recoffrage racines

TERRAINS FORESTIERS IMPRODUCTIFS		CLASSES DE PENTE	
CH	Débris ou semi-débris humide	A	Nulle
DS	Débris ou semi-débris sec	B	Faible
AL	Aulnaie	C	1% à 3%
		D	4% à 9%
		E	10% à 15%
		F	16% à 20%
		G	21% à 25%
		H	26% à 30%
		I	31% à 35%
		J	36% à 40%
		K	41% et plus

CODE NON FORESTIER		CODE NON FORESTIER	
A	Terrain agricole	GR	Graville
AEP	Aire d'épandage et d'épandage de plus	ND	Site inondé, site exondé
LT	Ligne de transport d'énergie	LTE	Ligne de transport d'énergie
AF	Terrain agricole localisé dans les secteurs à vocation forestière	ML	Milieu faiblement perturbé par l'activité humaine
ANT	Milieu fortement perturbé par l'activité humaine (non-bois)	MX	Inclusion non exploitée à l'intérieur d'un traitement (non-bois)
CFO	Camp forestier	RO	Route et autoroute (empiric)

SÉRIE PEUPLLEMENTS ÉCOFORESTIERS 1/20 000

Voies de communication et ponts

- Classe 1, HN - Hors norme
- Classe 2
- Classe 3
- Classe 4
- NF - Non forestier (Adresse Québec)
- Pont forestier

Hydrographie écoforestière

- Cours d'eau intermittent
- Cours d'eau permanent, canal
- Hydrographie

Obstacles et infrastructures

- Bâtiment, silo, réservoir
- Chute, rapide, écueil
- Centre de ski alpin
- Hydrobasé
- Mise à ciel ouvert
- Pyloène
- Terrain de camping
- Tour de télécommunication, tour
- Barrière, barrage de castor
- Remonte mécanique
- Ligne de transport d'énergie

Courbe de niveau

- Courbe de niveau mâtresse
- Courbe de niveau intermédiaire
- Estac

Morcellement

- Morcellement foncier

Frontières

- Frontière internationale
- Frontière interprovinciale
- Frontière Québec - Terre-Neuve-et-Labrador (cette frontière n'est pas définitive)

Peuplement écoforestier

- Peuplement écoforestier
- Peuplement improductif
- Peuplement non forestier

Métadonnées

Surface de référence géodésique
Système de référence géodésique
Projection cartographique
Origine des altitudes
Équidistance des courbes de niveau
Déclinaison magnétique au centre de la feuille en 2008
Coordonnées géographiques au centre de la feuille en 2008
Longitude (méridien central)
Latitude d'origine (équateur)
Coordonnées d'origine
Facteur d'échelle

Ellipsoïde GR5 80
NAD 83 (CSRS)
Méridien transversal modifié (MTM), zone de 3°
Système de coordonnées planaires du Québec (SCQPP) fausse 7
CGVD 28 (Niveau moyen des mers)
10 mètres
18° 15' OUEST
11° 52' 17" O - 49° 49' 45" N
70° 30' ouest
0°
X : 304 800 mètres; Y : 0 mètre
0.9999

Sources

Donnée : Assise cartographique (données topographiques) / Institut canadien de la géographie
Organe : Ministère des Ressources naturelles et de la Faune / Ministère des Forêts, de la Faune et des Parcs
Date : 14/04/2005 / 08/09/2021

Informations forestières

Numéro d'inventaire adossé : 4e programme
Année des photos pour la production de la carte (Équipement de recensement principale) : 2011
Date de mise à jour provinciale : Juin 2021
Superficie minimale d'appellation des peuplements : 4 hectares

Réalisation

Production : Ministère des Forêts, de la Faune, et des Parcs
Diffusion : Directions des inventaires forestiers

AVERTISSEMENT

Les limites de morcellement foncier représentées sur cette carte n'ont AUCUNE valeur légale. Ces limites sont NON OFFICIELLES et sont utilisées à titre indicatif.

Le couche de chemins est produite par le MFFP avec la collaboration du MERN via le système ROUTARD et présente l'information la plus à jour disponible.

© Gouvernement du Québec