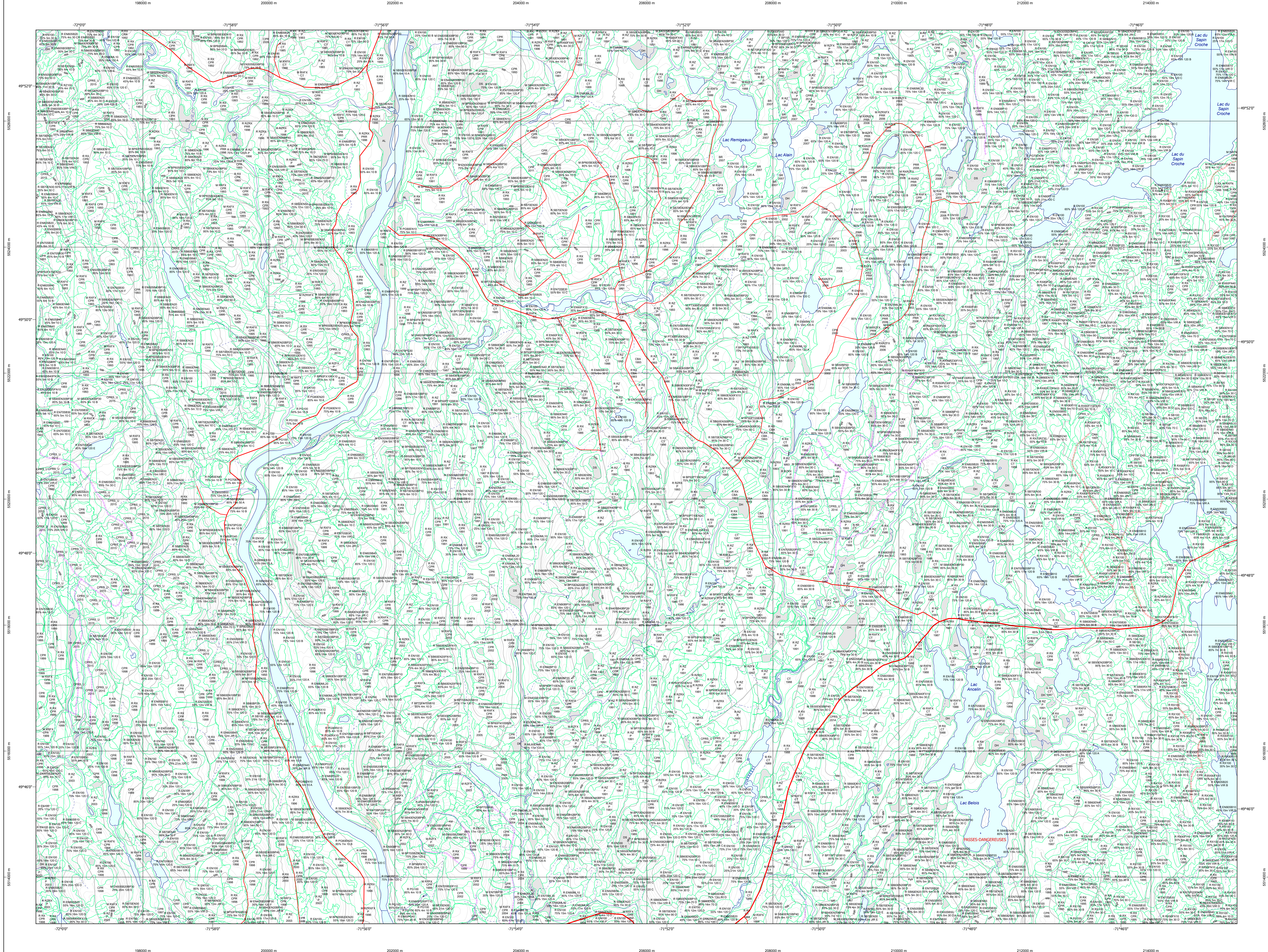


Carte écoforestière

STRATIFICATION ÉCOFORESTIÈRE



Paramètres utilisés pour la cartographie

Code	Description	+7m	-7m	Improductif	Non Forestier
F	Forêt	X	X	X	X
CT	Année d'intervention d'origine	X	X	X	X
2007	Année d'intervention d'origine	X	X	X	X
2018	Année d'intervention partielle	X	X	X	X
2021	Année d'intervention partielle	X	X	X	X
2022	Année d'intervention partielle	X	X	X	X
2023	Année d'intervention partielle	X	X	X	X
2024	Année d'intervention partielle	X	X	X	X
2025	Année d'intervention partielle	X	X	X	X

Exemple d'appellation

+7m de hauteur	-7m de hauteur	Intervention d'origine	Intervention partielle	Improductif	Non forestier
F 75% 12m J11L	F 75% 4m 20J	CT 2007	EP 2018	DM	NF

TYPES DE COUVERT ET ESSENCES
RÉSINEUX
 Les résineux constituent 75% ou plus de la surface terrière du peuplement.
MIXTE À DOMINANCE RÉSINEUSE
 Les résineux constituent de 55% à 74% de la surface terrière du peuplement.
MIXTE SANS DOMINANCE
 Les résineux constituent de 45% à 54% de la surface terrière du peuplement.
MIXTE À DOMINANCE FEUILLEUSE
 Les résineux constituent de 25% à 44% de la surface terrière du peuplement.
FEUILLEUX
 Les résineux constituent moins de 25% de la surface terrière du peuplement.

CODE RÉSINEUX	CODE FEUILLEUX	CODE FEUILLEUX
EB Épicéa blanc	BO Bouleau gris	FO Foin noir
EN Épicéa noir	BJ Bouleau jaune	FR Foin rouge
EU Épicéa rouge	BP Bouleau à papier (blanc)	FX Feuilles exotiques
EV Épicéa de Norvège	CB Chêne blanc	FT Feuilles totales à l'ombre
MC Mélèze commun	CC Chêne rouge	FR Feuilles totales
MI Mélèze hybride	CH Chêne à gros fruits	FZ Feuilles totales indistinctes
MA Mélèze américain	CM Chêne à moy. fruits	FA Feuilles à grandes feuilles
ML Mélèze laricin	CL Chêne lactosé	NC Noyer cande
MO Mélèze occidental	CA Chêne à gros fruits	CA Chêne à moy. fruits
PC Pin rigide (des côtes)	CR Chêne rouge	CA Chêne à moy. fruits
PI Pin rigide (des côtes)	CR Chêne rouge	CA Chêne à moy. fruits
PN Pin rouge	EA Ébale argente	CA Chêne à moy. fruits
PS Pin sylvestre	EA Ébale argente	CA Chêne à moy. fruits
PR Pin résineux (résineux)	EA Ébale argente	CA Chêne à moy. fruits
RS Résineux résineux indistinctes	EA Ébale argente	CA Chêne à moy. fruits
SA Sapin baumier	EA Ébale argente	CA Chêne à moy. fruits
SB Sapin baumier	EA Ébale argente	CA Chêne à moy. fruits
TO Thuja occid. / Taxus canadensis	EA Ébale argente	CA Chêne à moy. fruits

CLASSES D'ÂGE

PEUPLIEMENTS ÉQUIVALENTS (0 à 20)	10	30	40	60	90	110	120	130
PEUPLIEMENTS ÉQUIVALENTS	(1 à 20)	(21 à 40)	(41 à 60)	(61 à 80)	(81 à 100)	(101 à 120)	(121 et plus)	

Étage (structure verticale des tiges de 7 m et plus)

Étage	Intérieur (INT)	Supérieur (SUP)
Monotage (MO)	Un seul étage composé de tiges homogènes en hauteur et en couverture > 25%	
B-étage (BI)	Couverture > 25%	Couverture > 25%
Multitage (MU)	Plus de 2 étages de tiges de 7 mètres et plus. Se retrouvent dans cette catégorie les peuplements jeunes irréguliers (JIR) et vieux irréguliers (VIR).	

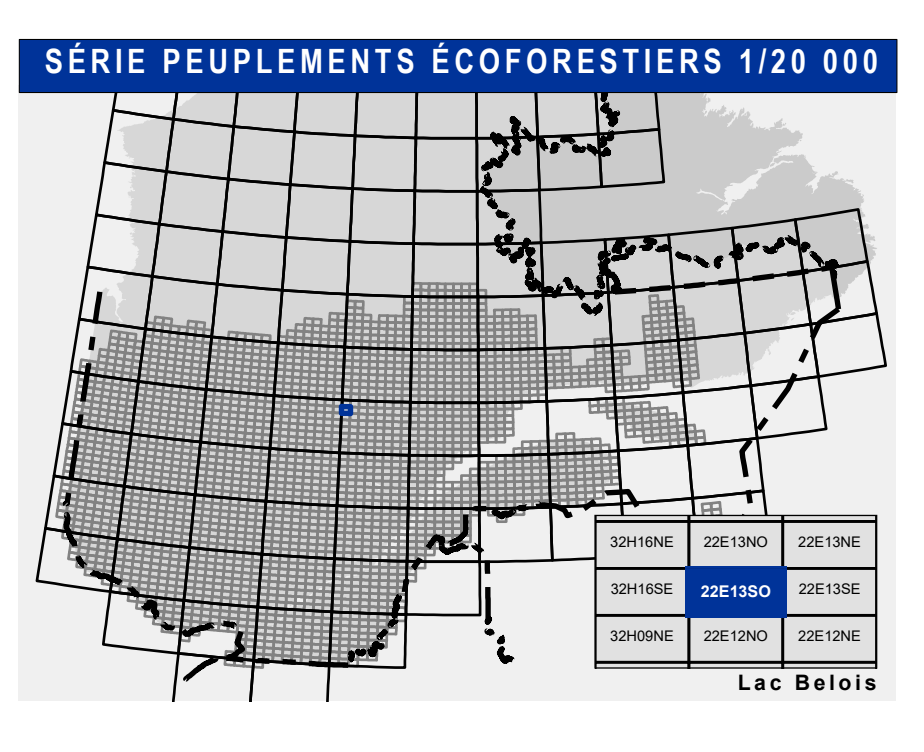
CODE PERTURBATIONS D'ORIGINE	CODE INTERVENTIONS PARTIELLES
BR Brûls total	CA Coupe d'assainissement
CH Chablis total	CA Coupe d'assainissement
DT Dépeçage total	CA Coupe d'assainissement
ES Epidémie grave	CA Coupe d'assainissement
VER Végétation grave	CA Coupe d'assainissement

TERRAINS FORESTIERS IMPRODUCTIFS

CODE	DÉSIGNATION	Taux d'inclinaison
DH	Dénué ou semi-dénué humide	0% à 3%
DS	Dénué ou semi-dénué sec	4% à 9%
AL	Aulnaie	10% à 15%
		16% à 20%
		21% à 25%
		26% à 30%
		31% à 35%
		36% à 40%
		41% et plus

CODE NON FORESTIER

A	Terrain agricole	CO	Graville
AE	Aire d'empiètement d'ébranchage de plus	ND	Site inondé, site exondé
LT	Ligne de transport d'énergie	LTE	Ligne de transport d'énergie
AF	Terrain agricole localisé dans les secteurs à vocation forestière	M	Milieu faiblement perturbé par l'activité humaine
ANT	Milieu fortement perturbé par l'activité humaine (non-bois)	NX	Inclusion non exploitée à l'intérieur d'un traitement (bois)
CFO	Camp forestier	RO	Route et autoroute (empiré)



Voies de communication et ponts

- Classe 1, HN - Hors norme
- Classe 2
- Classe 3
- Classe 4-5
- NF - Non classé, ne répond pas aux critères HN, 1 à 4
- NF - Non forestier (Adresse Québec)
- Pont forestier

Hydrographie écoforestière

- Cours d'eau intermittent
- Cours d'eau permanent, canal
- Hydrographie

Obstacles et infrastructures

- Bâtiment, silo, réservoir
- Chute, rapide, écueil
- Centre de coordonnées
- Hydrobase
- Mine à ciel ouvert
- Pylône
- Terrain de camping
- Tour de télécommunication, tour
- Barrière, barrage de castor
- Remonte mécanique
- Ligne de transport d'énergie

Courbe de niveau

- Courbe de niveau mâtresse
- Courbe de niveau intermédiaire
- Esker

Peuplement écoforestier

- Peuplement écoforestier
- Peuplement improductif
- Peuplement non forestier

Métadonnées

- Surface de référence géodésique
- Système de référence géodésique
- Projet cartographique
- Origine des altitudes
- Équidistance des courbes de niveau
- Déclinaison magnétique au centre de la feuille en 2006
- Coordonnées géographiques au centre de la feuille
- Longitude (médian centre)
- Latitude d'origine (Équateur) 0°
- Coordonnées d'origine
- Facteur d'échelle

Données
 Assise cartographique (données topographiques)
 Organisme: Ministère des Ressources naturelles et de la Faune / Ministère des Ressources naturelles et des Forêts
 Date: 14/04/2025

Informations forestières
 Année de photos pour la production de la carte (Superficie de recensement principale): 2021
 Date de mise à jour principale: Octobre 2023
 Superficie minimale d'appellation des peuplements: 4 hectares

Réalisation
 Ministère des Ressources naturelles et des Forêts
 2100, Ave. Avenue Duval, Suite A109
 Québec, QC G1R 5K6

Diffusion
 Direction des inventaires forestiers

AVERTISSEMENT
 Les limites de morcellement foncier représentées sur cette carte n'ont aucune valeur légale. Ces limites sont NON OFFICIELLES et sont utilisées à titre indicatif.

La couche de chemin est produite par le MRNF à partir du système ROUTARD et permet l'information la plus à jour disponible.

© Gouvernement du Québec

Sources

Informations forestières

Réalisation

Diffusion

AVERTISSEMENT