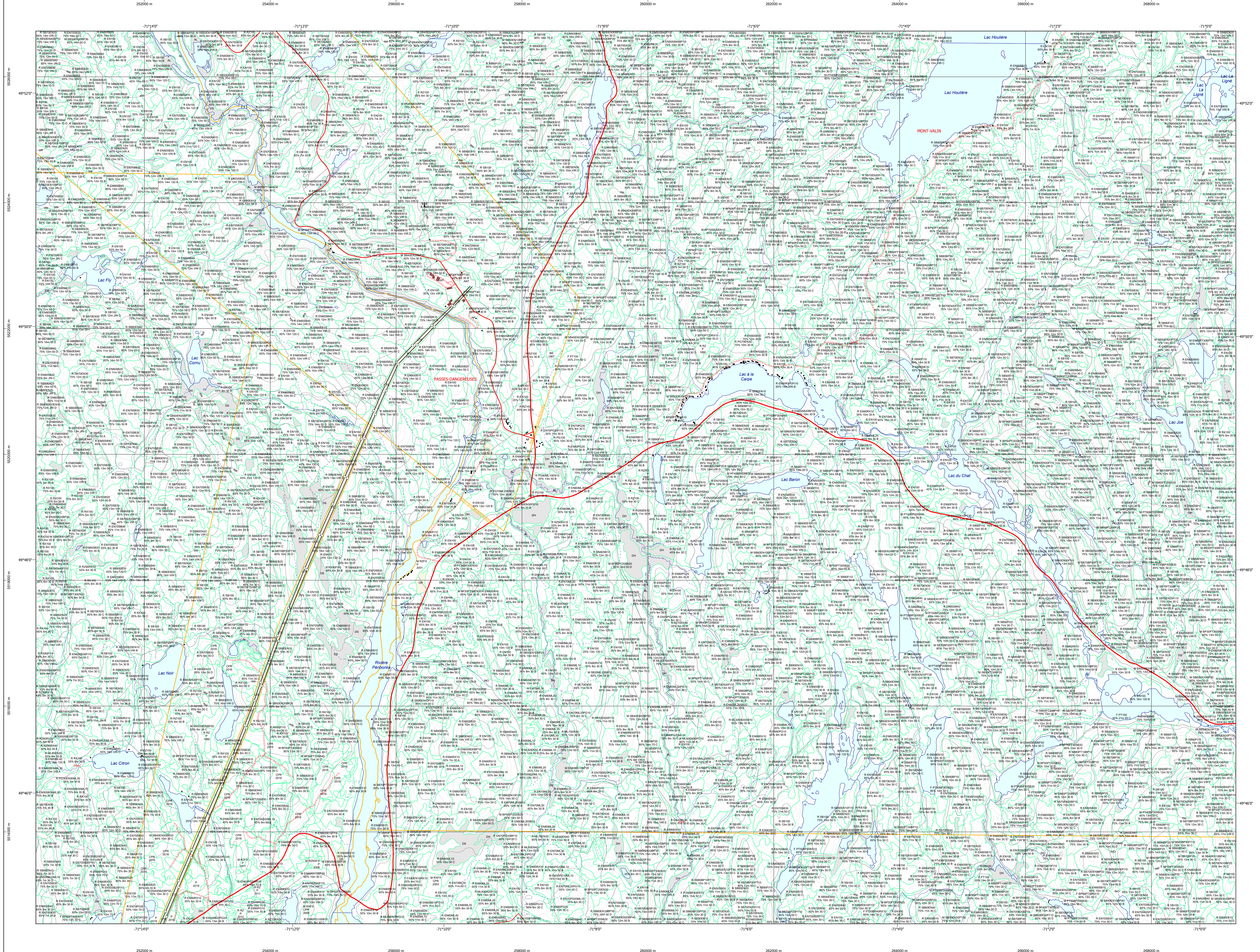


Carte écoforestière

STRATIFICATION ÉCOFORESTIÈRE



Paramètres utilisés pour la cartographie

Code	Description	+7m	-7m	Improductif	Non forestier
F	Essence de feuillus	X	X		
F1	Essence de résineux	X	X		
F2	Essence mixte	X	X		
F3	Essence de feuillus	X	X		
F4	Essence de résineux	X	X		
F5	Essence mixte	X	X		

Exemple d'appellation

+7m de hauteur	-7m de hauteur	Intervention d'origine	Intervention partielle	Improductif	Non forestier
F1	F2	CT	CT	DH	NF

TYPES DE COUVERT ET ESSENCES
Les résineux constituent 75% de la surface terrière du peuplement.

MIXTE À DOMINANCE RÉSINEUSE
Les résineux constituent de 55% à 74% de la surface terrière du peuplement.

MIXTE SANS DOMINANCE
Les résineux constituent de 45% à 54% de la surface terrière du peuplement.

MIXTE À DOMINANCE FEUILLEUSE
Les résineux constituent de 25% à 44% de la surface terrière du peuplement.

FEUILLEUX
Les résineux constituent moins de 25% de la surface terrière du peuplement.

CODE RÉSINEUX	CODE FEUILLEUX	CODE FEUILLEUX
EB	BO	FO
EN	BU	FR
EU	BL	FB
EV	CB	FT
EA	CC	FE
EM	CD	FF
EL	CE	FG
ER	CF	FI
ES	CG	FL
ET	CH	FM
EU	CI	FN
EV	CJ	
EA	CK	
EM	CL	
EL	CM	
ER	CN	
ES	CO	
ET	CP	
EU	CQ	
EV	CR	
EA	CS	
EM	CT	
EL	CU	
ER	CV	
ES	CW	
ET	CX	
EU	CY	
EV	CZ	

CLASSES D'ÂGE

FEUILLEUX (0 à 20)	FEUILLEUX (21 à 40)	FEUILLEUX (41 à 60)	FEUILLEUX (61 à 80)	FEUILLEUX (81 à 100)	FEUILLEUX (101 à 120)	FEUILLEUX (121 et plus)
Jeune inégulier (JIN)						Vieux inégulier (VIN)

Structure verticale des tiges de 7 m et plus

Étage	Intérieur (INT)	Supérieur (SUP)
Monostage (MO)	Un seul étage composé de tiges homogènes en hauteur et en couverture > 25%	
B-étage (BI)	Couverture > 25% et Couverture > 25%	
Multistage (MU)	Plus de 2 étages de tiges de 7 mètres et plus. Se retrouvent dans cette catégorie les peuplements jeunes inégaux (JIN) et vieux inégaux (VIN).	

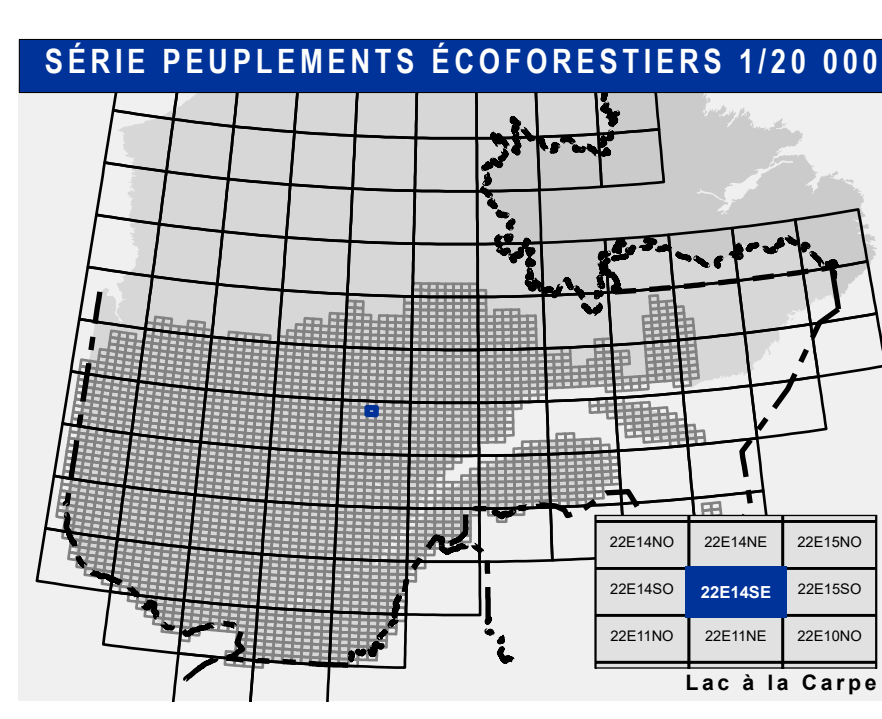
CODE PERTURBATIONS D'ORIGINE	CODE INTERVENTIONS PARTIELLES
BR	CA
BH	CB
BT	CC
BU	CD
BV	CE
BW	CF
BX	CG
BY	CH
BZ	CI
CA	CJ
CB	CK
CC	CL
CD	CM
CE	CN
CF	CO
CG	CP
CH	CQ
CI	CR
CJ	CS
CK	CT
CL	CU
CM	CV
CN	CW
CO	CX
CP	CY
CQ	CZ
CR	
CS	
CT	
CU	
CV	
CW	
CX	
CY	
CZ	

TERRAINS FORESTIERS IMPRODUCTIFS

CODE	DÉNOMINATION	Taux d'inclinaison
DH	Dénué ou semi-dénué humide	0% à 3%
DI	Dénué ou semi-dénué sec	4% à 9%
DL	Dénué	9% à 15%
DM	Dénué	16% à 20%
DN	Dénué	21% à 25%
DO	Dénué	26% à 30%
DP	Dénué	31% à 40%
DQ	Dénué	41% et plus
DR	Dénué	Entouré de 41% et plus

CODE NON FORESTIER

CODE	DÉNOMINATION	CODE NON FORESTIER	DÉNOMINATION
A	Terrain agricole	GR	Graville
AP	Aire d'emplacement et d'ébranchage de plus d'un an	ND	Sol inondé, site exposé
AF	Terrain forestier perturbé dans les secteurs à vocation forestière	LE	Ligne de transport d'énergie
AN	Mieux forestier perturbé par l'activité humaine (non-bois)	NX	Inclusion non exploitée à l'intérieur d'un traitement (non-bois)
AO	Camp forestier	RO	Route et autoroute (empresse)



- Voies de communication et ponts**
 - Classe 1, HN - Hors norme
 - Classe 2
 - Classe 3
 - Classe 4
 - NC : Non classé, ne répond pas aux critères HN, 1 à 4
 - NF : Non forestier (Adresse Québec)
 - Pont forestier
- Hydrographie écoforestière**
 - Cours d'eau intermittent
 - Cours d'eau permanent, canal
 - Hydrographie
- Obstacles et infrastructures**
 - Bâtiment, silo, réservoir
 - Chute, rapide, écueil
 - Centre de ski alpin
 - Hydrobase
 - Mine à ciel ouvert
 - Pylône
 - Terrain de camping
 - Tour de télécommunication, tour
 - Barrière, barrage de castor
 - Remonte mécanique
 - Ligne de transport d'énergie
- Courbe de niveau**
 - Courbe de niveau maîtresse
 - Courbe de niveau intermédiaire
 - Esker
- Morcellement**
 - Morcellement foncier
- Frontières**
 - Frontière internationale
 - Frontière interprovinciale
 - Frontière Québec - Terre-Neuve-et-Labrador (cette frontière n'est pas définitive)
- Peuplement écoforestier**
 - Peuplement écoforestier
 - Peuplement improductif
 - Peuplement non forestier
- Métadonnées**
 - Surface de référence géodésique
 - Système de référence géodésique
 - Projection cartographique
 - Origine des altitudes
 - Équidistance des courbes de niveau
 - Déclinaison magnétique au centre de la feuille en 2006
 - Coordonnées géographiques au centre de la feuille
 - Longitude (origine méridien central)
 - Latitude (origine Équateur) 0°
 - Coordonnées (origine)
 - Facteur d'échelle

Sources

Donnée : Assis cartographique (données topographiques) / Organisme : Ministère des Ressources naturelles et de la Faune / Date : 14/04/2005
 Métadonnées : Système de référence géodésique / Ministère des Forêts, de la Faune et des Parcs / 08/06/2021

Informations forestières

Nombre d'inventaires effectués : 46 programmes
 Année des photos pour la production de la carte (Superficie de recensement principale) : 2013
 Date de mise à jour provinciale : Juin 2021
 Superficie minimale d'appellation des peuplements : 4 hectares

Réalisation

Production : Ministère des Forêts, de la Faune, et des Parcs
 2100, 4e Avenue Ouest, Suite A109
 Québec, Québec, G1R 5K7

Diffusion

directions des inventaires forestiers

AVERTISSEMENT

Les limites de morcellement foncier représentées sur cette carte n'ont aucune valeur légale. Ces limites sont NON OFFICIELLES et sont utilisées à titre indicatif.

La couche de chemin est produite par le MFFP avec la collaboration du MERN via le système ROUTARD et présente l'information la plus à jour disponible.

© Gouvernement du Québec