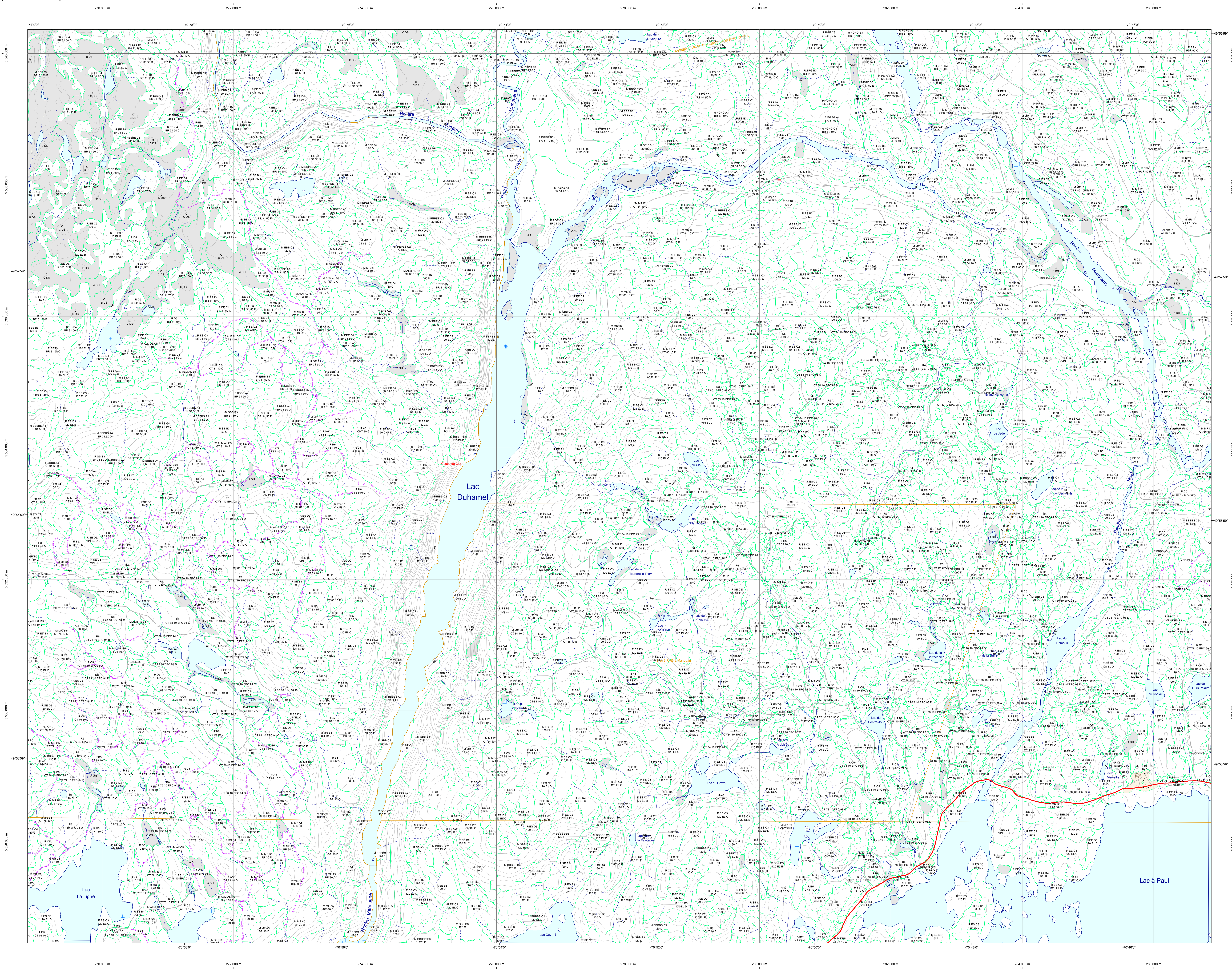


# Carte écoforestière



## STRATIFICATION ÉCOFORESTIÈRE

Paramètres utilisés pour la cartographie

Code	Description	T1m	T2m	Hydrologie	Non forestier
0	Faune à l'échelle 1/100 000				
1	Forêt primaire	X	X		
2	Forêt secondaire	X	X		
3	Forêt à régénération	X	X		
4	Forêt à régénération avancée	X	X		
5	Forêt à régénération terminée	X	X		
6	Forêt à régénération terminée (non forestier)	X	X		X
7	Forêt à régénération terminée (non forestier)	X	X		X
8	Forêt à régénération terminée (non forestier)	X	X		X
9	Forêt à régénération terminée (non forestier)	X	X		X

Exemple d'appellation

Code	T1m de hauteur	Hydrologie	Non forestier
01 10 0	CJ 98 0	A 100	
02 10 0	A 5		
03 10 0	CT 75 100		

## TYPES DE COUVERT ET ESSENCES SELON LE PROGRAMME D'INVENTAIRE

**RESERVOIR**  
Recouvrement total plus de 75% de la surface terrestre totale occupée par les essences réservoir.

**RECRUSILS**  
Recouvrement total plus de 75% de la surface terrestre totale occupée par les essences réservoir.

**MELANGES**  
Recouvrement total des essences réservoir et réserves occupant respectivement plus de 25% et plus de 75% de la surface terrestre totale.

CODE	ESSENCES RÉSERVOIR 1*	ESSENCES RÉSERVOIR 2*	ESSENCES RÉSERVOIR 3*
0	Épicéa blanc	OP	Brouta à papier
1	Épicéa rouge et noir	OR	Brouta jaune
2	Épicéa blanc	OS	Carpe À feuillage
3	Épicéa blanc	OT	Épicéa à usage
4	Épicéa blanc	OU	Épicéa à usage (1)
5	Épicéa blanc	OV	Faune réservoir (2)
6	Épicéa blanc	OW	Faune réservoir (3)
7	Épicéa blanc	OX	Faune réservoir (4)
8	Épicéa blanc	OY	Épicéa à usage
9	Épicéa blanc	OZ	Épicéa à usage

CODE	ESSENCES RÉSERVOIR 4*	ESSENCES RÉSERVOIR 5*	ESSENCES RÉSERVOIR 6*
0	Épicéa blanc	OP	Brouta à papier
1	Épicéa rouge et noir	OR	Brouta jaune
2	Épicéa blanc	OS	Carpe À feuillage
3	Épicéa blanc	OT	Épicéa à usage
4	Épicéa blanc	OU	Épicéa à usage (1)
5	Épicéa blanc	OV	Faune réservoir (2)
6	Épicéa blanc	OW	Faune réservoir (3)
7	Épicéa blanc	OX	Faune réservoir (4)
8	Épicéa blanc	OY	Épicéa à usage
9	Épicéa blanc	OZ	Épicéa à usage

(\*) Carpe: Carpe (Fibre), Hêtre, Noyer, Érable, "Hêtre japonais"  
 (1) Épicéa, Peuplier, Bouleau, Épicéa rouge et association (associatif 1)  
 (2) Fibré, résine, Carpe, Érable, Hêtre, Noyer, Érable, "Hêtre japonais"  
 (3) Fibré, résine, Carpe, Érable, Hêtre, Noyer, Érable, "Hêtre japonais"  
 (4) Fibré, résine, Carpe, Érable, Hêtre, Noyer, Érable, "Hêtre japonais"

INDICES DÉBIT-HAUTEUR

Classe de débit	HAUTEUR MÉDIANE DES TIGES DOMINANTES ET CO-DOMINANTES					
	10	20	30	40	50	60
10 à 14.9%	A	A1	B1	B2	B3	B4
15 à 19.9%	A	B1	B2	B3	B4	B5
20 à 24.9%	B	B1	B2	B3	B4	B5
25 à 29.9%	B	B1	B2	B3	B4	B5

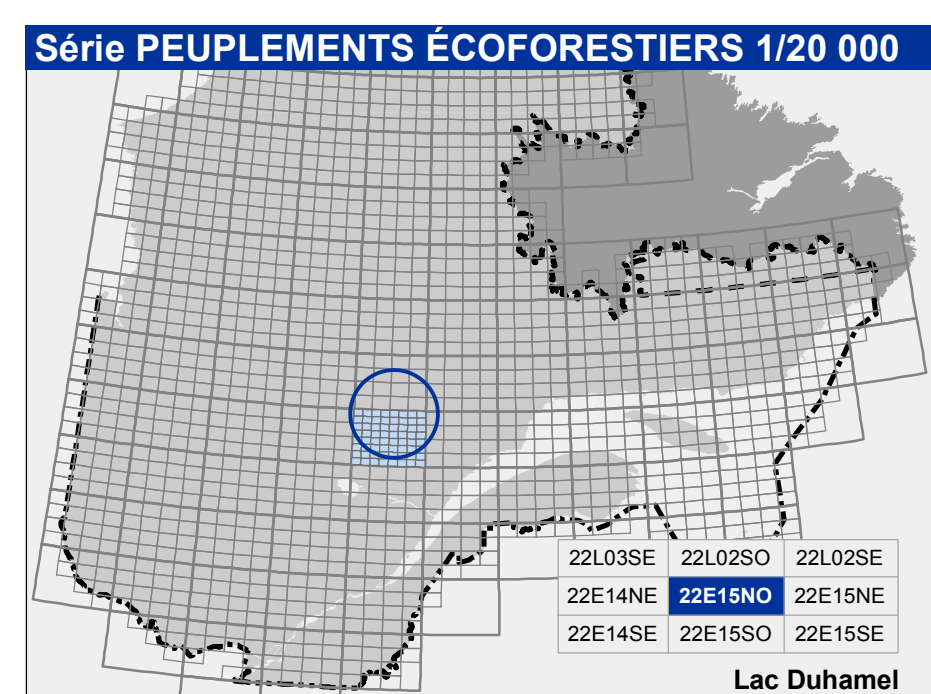
CLASSES D'ÂGE

PEUPLIEMENTS	CLASSES D'ÂGE (en années)									
	10	20	30	40	50	60	70	80	90	100
PEUPLIEMENTS ÉTAGES	10	20	30	40	50	60	70	80	90	100

CODE	PERTURBATIONS D'ORIGINE	INTERVENTIONS PARTIELLES	
CHT	Chablis total	CON	Conversion de peuplement
CHT	Chablis partiel	COB	Coupe à grande échelle
CHT	Chablis partiel	COE	Coupe à échelle intermédiaire
CHT	Chablis partiel	COF	Coupe à échelle fine
CHT	Chablis partiel	COG	Coupe à échelle grossière
CHT	Chablis partiel	COH	Coupe à échelle très grossière
CHT	Chablis partiel	COI	Coupe à échelle très très grossière
CHT	Chablis partiel	COJ	Coupe à échelle très très très grossière
CHT	Chablis partiel	COK	Coupe à échelle très très très très grossière
CHT	Chablis partiel	COL	Coupe à échelle très très très très très grossière
CHT	Chablis partiel	COM	Coupe à échelle très très très très très très grossière
CHT	Chablis partiel	CON	Coupe à échelle très très très très très très très grossière
CHT	Chablis partiel	COO	Coupe à échelle très très très très très très très très grossière
CHT	Chablis partiel	CO1	Coupe à échelle très très très très très très très très très grossière
CHT	Chablis partiel	CO2	Coupe à échelle très très très très très très très très très très grossière
CHT	Chablis partiel	CO3	Coupe à échelle très très très très très très très très très très très grossière
CHT	Chablis partiel	CO4	Coupe à échelle très très très très très très très très très très très très grossière
CHT	Chablis partiel	CO5	Coupe à échelle très très très très très très très très très très très très très grossière
CHT	Chablis partiel	CO6	Coupe à échelle très très très très très très très très très très très très très très grossière
CHT	Chablis partiel	CO7	Coupe à échelle très très très très très très très très très très très très très très très grossière
CHT	Chablis partiel	CO8	Coupe à échelle très très très très très très très très très très très très très très très très grossière
CHT	Chablis partiel	CO9	Coupe à échelle très très très très très très très très très très très très très très très très très grossière
CHT	Chablis partiel	CO0	Coupe à échelle très très très très très très très très très très très très très très très très très très grossière

TERRAINS FORESTIERS

CODE	DÉSIGNATION	Taux d'inclinaison
01	Déroulé ou semi-déroulé humide	0%
02	Déroulé ou semi-déroulé sec	0% à 5%
03	Faible	5% à 10%
04	Moyenne	10% à 20%
05	Fort	20% à 30%
06	Très fort	30% à 40%
07	Extrême	40% et plus



Voies de communication et ponts

Code	Description
01	Classe 1 - RN - Hwa norme 191
02	Cours d'eau intermittent
03	Hydrographie artificielle
04	Canal, canal, canal
05	Barrière, barrage de canal
06	Régulation mécanique
07	Ligne transport d'énergie
08	Publie
09	NC - Non classé, ne répondent pas aux critères H, 1 & 4
10	NF - Non forestier (Adresse Québec)
11	Pont forestier

Hydrographie écoforestière

Code	Description
12	Surface de référence générale
13	Système de référence générale
14	Projet cartographique
15	Origine des altitudes
16	Équipements des coupes de niveau
17	Déclinaison magnétique au centre de la feuille en 2008
18	Variation annuelle
19	Coordonnées géographiques au centre de la feuille
20	Latitude (origine méridien central)
21	Longitude (origine méridien central)
22	Coordonnées d'origine
23	Facteur d'échelle

Peuplement écoforestier

Code	Description
24	Peuplement écoforestier
25	Peuplement non forestier
26	Peuplement impropre

Courbe de niveau

Code	Description
27	Courbe de niveau naturelle
28	Courbe de niveau réajustée
29	Éclair
30	Marcèlement
31	Marcèlement bouc

Médonnées

Code	Description
32	Épave GRS 93
33	MSD 93 (SD93)
34	Marcéaux (variante modale) zone de 20
35	Système de coordonnées états du Québec (SCQP), Système US
36	COV2 28 (niveau sans méris)
37	Terraines
38	10' et plus
39	0' et plus
40	0' et plus
41	0' et plus
42	0' et plus
43	0' et plus
44	0' et plus
45	0' et plus
46	0' et plus
47	0' et plus
48	0' et plus
49	0' et plus
50	0' et plus

Données

Code	Description	Organisation	Date
51	Informations cartographiques (données topographiques)	Ministère des Ressources naturelles et de la Faune	1998/2000
52	Informations cartographiques (données topographiques)	Ministère des Ressources naturelles et de la Faune	1998/2000
53	Informations cartographiques (données topographiques)	Ministère des Ressources naturelles et de la Faune	1998/2000