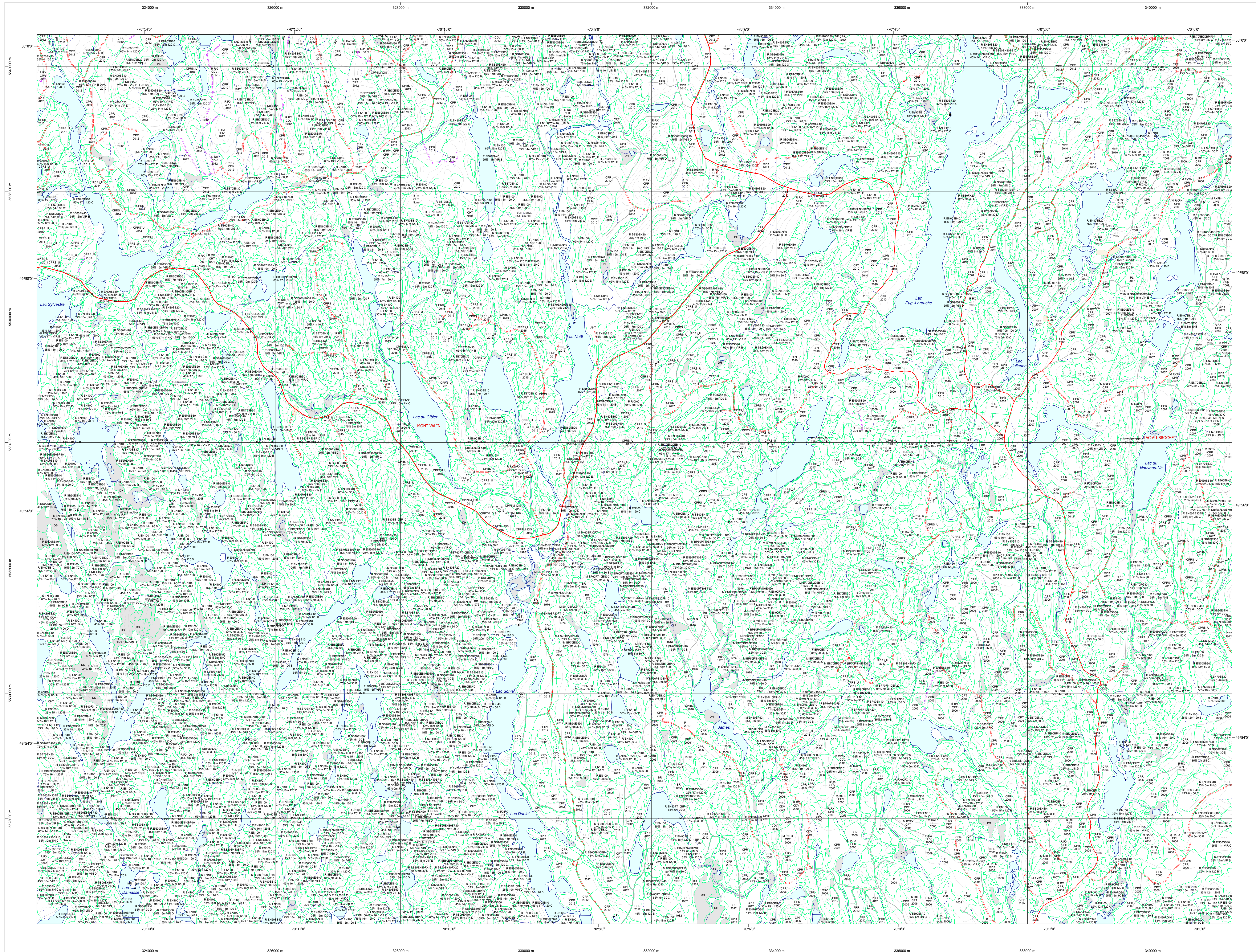


Carte écoforestière

STRATIFICATION ÉCOFORESTIÈRE



Paramètres utilisés pour la cartographie

Code	Description	+7m	-7m	Improductif	Non forestier
ES	Essence de Sa-APP	X	X	X	X
CT	Année d'intervention d'origine	X	X	X	X
EP	Année d'intervention partielle	X	X	X	X
IC	Classe de coupe	X	X	X	X

La densité est estimée par drone, soit avec des valeurs ± 5%, à l'exception de la valeur (25 ± 20%)

Exemple d'appellation

+7m de hauteur	-7m de hauteur	Intervention d'origine	Intervention partielle	Improductif	Non forestier
ES	ES	CT 2007	EP 2018	DH	NF

TYPES DE COUVERT ET ESSENCES
RESINEUX
 Les résineux constituent 75% ou plus de la surface terrière du peuplement.
MIXTE À DOMINANCE RESINEUSE
 Les résineux constituent de 55% à 74% de la surface terrière du peuplement.
MIXTE SANS DOMINANCE
 Les résineux constituent de 45% à 54% de la surface terrière du peuplement.
MIXTE À DOMINANCE FEUILLEUSE
 Les résineux constituent de 25% à 44% de la surface terrière du peuplement.
FEUILLEUX
 Les résineux constituent moins de 25% de la surface terrière du peuplement.

CODE RESINEUX	CODE FEUILLEUX	CODE FEUILLEUX
EB Épinette blanche	BO Bouleau gris	FO Féline noir
EN Épinette noire	BJ Bouleau jaune	FR Féline rouge
EU Épinette rouge	BP Bouleau à papier (blanc)	FA Feuilles caducifolies
EV Épinette de Norvège	CB Chêne blanc	FZ Feuilles latérales à l'ombelle
ME Mélèze	CC Chêne rouge	FX Feuilles caducifolies
MI Mélèze hybride	CD Chêne à gros fruits	FZ Feuilles redoublées indistinctes
MA Mélèze arctique	CE Chêne à gros fruits	FA Feuilles à grandes feuilles
ML Mélèze laricin	CF Chêne bicoloré	NC Noyer cendré
MC Mélèze commun	CG Chêne à gros fruits	CA Carpele à gros fruits
PC Pin rigide (des corbeaux)	CH Chêne rouge	CA Noyer cendré
PI Pin rouge	CI Chêne rouge	CA Noyer cendré
PN Pin naturel	CM Chêne rouge	CA Noyer cendré
PS Pin sylvestre	CO Chêne rouge	CA Noyer cendré
PR Pin résineux	CP Chêne rouge	CA Noyer cendré
RS Résineux indistinctes	CR Chêne rouge	CA Noyer cendré
RX Résineux indistinctes	CS Chêne rouge	CA Noyer cendré
SB Sapin Baumeier	CT Chêne rouge	CA Noyer cendré
TO Tuya occidéal	CV Chêne rouge	CA Noyer cendré

CLASSES D'ÂGE

PEUPLIEMENTS ÉQUIVENS	10	30	50	70	90	110	130
ÉQUIVENS	(0 à 20)	(21 à 40)	(41 à 60)	(61 à 80)	(81 à 100)	(101 à 120)	(121 et plus)

Structure verticale des tiges de 7 m et plus

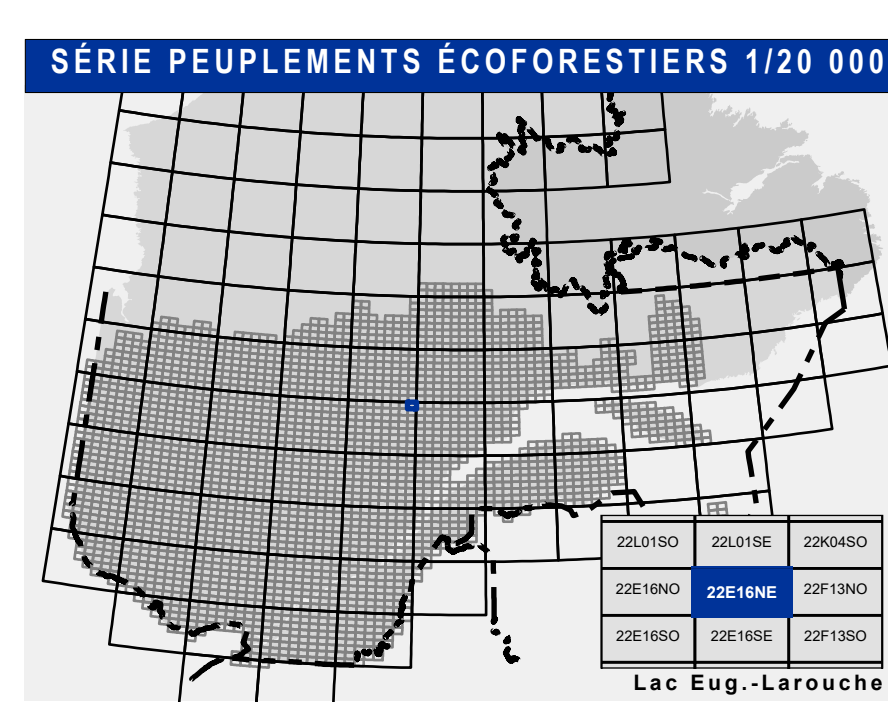
Étage	Intérieur (INT)	Supérieur (SUP)
Monotage (MO)	Un seul étage composé de tiges homogènes en hauteur et en densité > 25%	
B-étage (BI)	Couverture > 25% et Couverture > 25%	
Multitage (MU)	Plus de 2 étages de tiges de 7 mètres et plus. Se retrouvent dans cette catégorie les peuplements jeunes irréguliers (JIR) et vieux irréguliers (VIR).	

CODE PERTURBATIONS D'ORIGINE	CODE INTERVENTIONS PARTIELLES
BR Brûls total	CA Coupe d'assainissement
CH Chablis total	CA Coupe d'assainissement
DT Dépeçage total	CA Coupe d'assainissement
EP Epidémie grave	CA Coupe d'assainissement
VER Végétation vierge	CA Coupe d'assainissement

CODE INTERVENTIONS D'ORIGINE	CODE INTERVENTIONS PARTIELLES
BRB Brûls partiels	CA Coupe d'assainissement
CBA Coupe par bandes	CA Coupe d'assainissement
CBV Coupe par bandes variable	CA Coupe d'assainissement
CCV Coupe de protection des tiges à diamètre variable	CA Coupe d'assainissement
CFV Coupe progressive irrégulière phase finale	CA Coupe d'assainissement
CPH Coupe avec protection de la haute	CA Coupe d'assainissement
CPV Coupe avec protection de la haute	CA Coupe d'assainissement
CPRV Coupe avec protection de la haute	CA Coupe d'assainissement
CPT Coupe avec protection des petites	CA Coupe d'assainissement
CRV Coupe de régénération dans un brûlis	CA Coupe d'assainissement
CRS Coupe de régénération de semencier	CA Coupe d'assainissement
CS Coupe totale	CA Coupe d'assainissement
DT Dépeçage total	CA Coupe d'assainissement
ENS Ensemencement avec mini-semis	CA Coupe d'assainissement
ETV Éclaircie commerciale	CA Coupe d'assainissement
FR Friche	CA Coupe d'assainissement
PLB Plantation de boucliers	CA Coupe d'assainissement
PLR Plantation de racines nues	CA Coupe d'assainissement
PLS Plantation avec semis en récipients	CA Coupe d'assainissement
PRR Régime de régénération pour constituer l'équipement d'une plantation	CA Coupe d'assainissement
REA Régénération de site d'abandon	CA Coupe d'assainissement
RSA Régénération de site d'abandon	CA Coupe d'assainissement
RPS Régénération de site d'abandon	CA Coupe d'assainissement
PTA Coupe progressive irrégulière par trouées agrandies	CA Coupe d'assainissement
RPB Régime de régénération	CA Coupe d'assainissement
RRB Régime de régénération	CA Coupe d'assainissement
RSB Régime de régénération	CA Coupe d'assainissement
RSR Régime de régénération	CA Coupe d'assainissement
RSV Régime de régénération	CA Coupe d'assainissement
RSW Régime de régénération	CA Coupe d'assainissement
RSX Régime de régénération	CA Coupe d'assainissement
RSY Régime de régénération	CA Coupe d'assainissement
RSZ Régime de régénération	CA Coupe d'assainissement
RSAA Régime de régénération	CA Coupe d'assainissement
RSAB Régime de régénération	CA Coupe d'assainissement
RSAC Régime de régénération	CA Coupe d'assainissement
RSAD Régime de régénération	CA Coupe d'assainissement
RSAE Régime de régénération	CA Coupe d'assainissement
RSAF Régime de régénération	CA Coupe d'assainissement
RSAG Régime de régénération	CA Coupe d'assainissement
RSAH Régime de régénération	CA Coupe d'assainissement
RSAI Régime de régénération	CA Coupe d'assainissement
RSAJ Régime de régénération	CA Coupe d'assainissement
RSAL Régime de régénération	CA Coupe d'assainissement
RSAM Régime de régénération	CA Coupe d'assainissement
RSAN Régime de régénération	CA Coupe d'assainissement
RSAO Régime de régénération	CA Coupe d'assainissement
RSAP Régime de régénération	CA Coupe d'assainissement
RSAR Régime de régénération	CA Coupe d'assainissement
RSAS Régime de régénération	CA Coupe d'assainissement
RSAT Régime de régénération	CA Coupe d'assainissement
RSAU Régime de régénération	CA Coupe d'assainissement
RSAV Régime de régénération	CA Coupe d'assainissement
RSAW Régime de régénération	CA Coupe d'assainissement
RSAX Régime de régénération	CA Coupe d'assainissement
RSAY Régime de régénération	CA Coupe d'assainissement
RSAZ Régime de régénération	CA Coupe d'assainissement
RSAA Régime de régénération	CA Coupe d'assainissement
RSAB Régime de régénération	CA Coupe d'assainissement
RSAC Régime de régénération	CA Coupe d'assainissement
RSAD Régime de régénération	CA Coupe d'assainissement
RSAE Régime de régénération	CA Coupe d'assainissement
RSAF Régime de régénération	CA Coupe d'assainissement
RSAG Régime de régénération	CA Coupe d'assainissement
RSAH Régime de régénération	CA Coupe d'assainissement
RSAI Régime de régénération	CA Coupe d'assainissement
RSAJ Régime de régénération	CA Coupe d'assainissement
RSAL Régime de régénération	CA Coupe d'assainissement
RSAM Régime de régénération	CA Coupe d'assainissement
RSAN Régime de régénération	CA Coupe d'assainissement
RSAO Régime de régénération	CA Coupe d'assainissement
RSAP Régime de régénération	CA Coupe d'assainissement
RSAR Régime de régénération	CA Coupe d'assainissement
RSAS Régime de régénération	CA Coupe d'assainissement
RSAT Régime de régénération	CA Coupe d'assainissement
RSAU Régime de régénération	CA Coupe d'assainissement
RSAV Régime de régénération	CA Coupe d'assainissement
RSAW Régime de régénération	CA Coupe d'assainissement
RSAX Régime de régénération	CA Coupe d'assainissement
RSAY Régime de régénération	CA Coupe d'assainissement
RSAZ Régime de régénération	CA Coupe d'assainissement

CODE TERRAINS FORESTIERS IMPRODUCTIFS	CODE CLASSES DE PENTE	DÉSIGNATION	Taux d'inclinaison
DH	A	Nulle	0% à 3%
DS	B	Faible	4% à 9%
AL	C	Moyenne	10% à 15%
	D	Fort	16% à 20%
	E	Écroulé	21% à 30%
	S	Sommet	Entouré de 41% et plus

CODE NON FORESTIER	CODE NON FORESTIER
A Terrain agricole	GR Gravier
APP Aire d'emplacement et d'ébranchage de plus	IND Site inondé, site exondé
ATE Aire de transport d'énergie	LTE Ligne de transport d'énergie
AF Terrain agricole localisé dans les secteurs à vocation forestière	MTE Mieux taillé perturbé par l'activité humaine
ANT Mieux taillé perturbé par l'activité humaine	NX Inclusion non exploitée à l'intérieur d'un traitement
CFO Camp forestier	RO Route et autoroute (emprius)



Voies de communication et ponts

- Classe 1, HN - Hors norme
- Classe 2
- Classe 3
- Classe 4-5
- NF - Non classé, ne répond pas aux critères HN, 1 à 4
- NF - Non forestier (Adresse Québec)
- Pont forestier

Hydrographie écoforestière

- Cours d'eau intermittent
- Cours d'eau permanent, canal
- Hydrographie

Obstacles et infrastructures

- Bâtiment, silo, réservoir
- Chute, rapide, écueil
- Centre de ski alpin
- Hydrobase
- Mine à ciel ouvert
- Pylône
- Terrain de camping
- Tour de télécommunication, tour
- Barrière, barrage de castor
- Remonte mécanique
- Ligne de transport d'énergie

Courbe de niveau

- Courbe de niveau maîtresse
- Courbe de niveau intermédiaire
- Esker

Morcellement

- Morcellement foncier

Frontières

- Frontière internationale
- Frontière interprovinciale
- Frontière Québec - Terre-Neuve-et-Labrador (cette frontière n'est pas définie)

Peuplement écoforestier

- Peuplement écoforestier
- Peuplement improductif
- Peuplement non forestier

Métadonnées

- Surface de référence géodésique
- Système de référence géodésique
- Projet cartographique
- Origine des altitudes
- Équidistance des courbes de niveau
- Déclinaison magnétique au centre de la feuille en 2006
- Coordonnées géographiques au centre de la feuille
- Longitude d'origine (méridien central)
- Latitude d'origine (équateur) 0°
- Coordonnées d'origine
- Facteur d'échelle

Sources

- Donnée
- Assise cartographique (données topographiques)
- hydrographie écoforestière
- Ministère des Ressources naturelles et de la Faune
- Ministère des Forêts, de la Faune et des Parcs

Informations forestières

- Numéro inventaire écoforestier
- Année des photos pour la production de la carte
- Régénération de site d'abandon (principales)
- Date de mise à jour principale
- Superficie minimale d'appellation des peuplements

Réalisation

- Ministère des Forêts, de la Faune, et des Parcs
- 2012
- 4e programme
- 2022
- 4 hectares

Diffusion

- directions des inventaires forestiers

AVERTISSEMENT

Les limites de morcellement foncier représentées sur cette carte n'ont aucune valeur légale. Ces limites sont NON OFFICIELLES et sont utilisées à titre indicatif.

La couche de chemin est produite par le MFFP avec la collaboration du MERN via le système ROUTARD et présente l'information la plus à jour disponible.

© Gouvernement du Québec