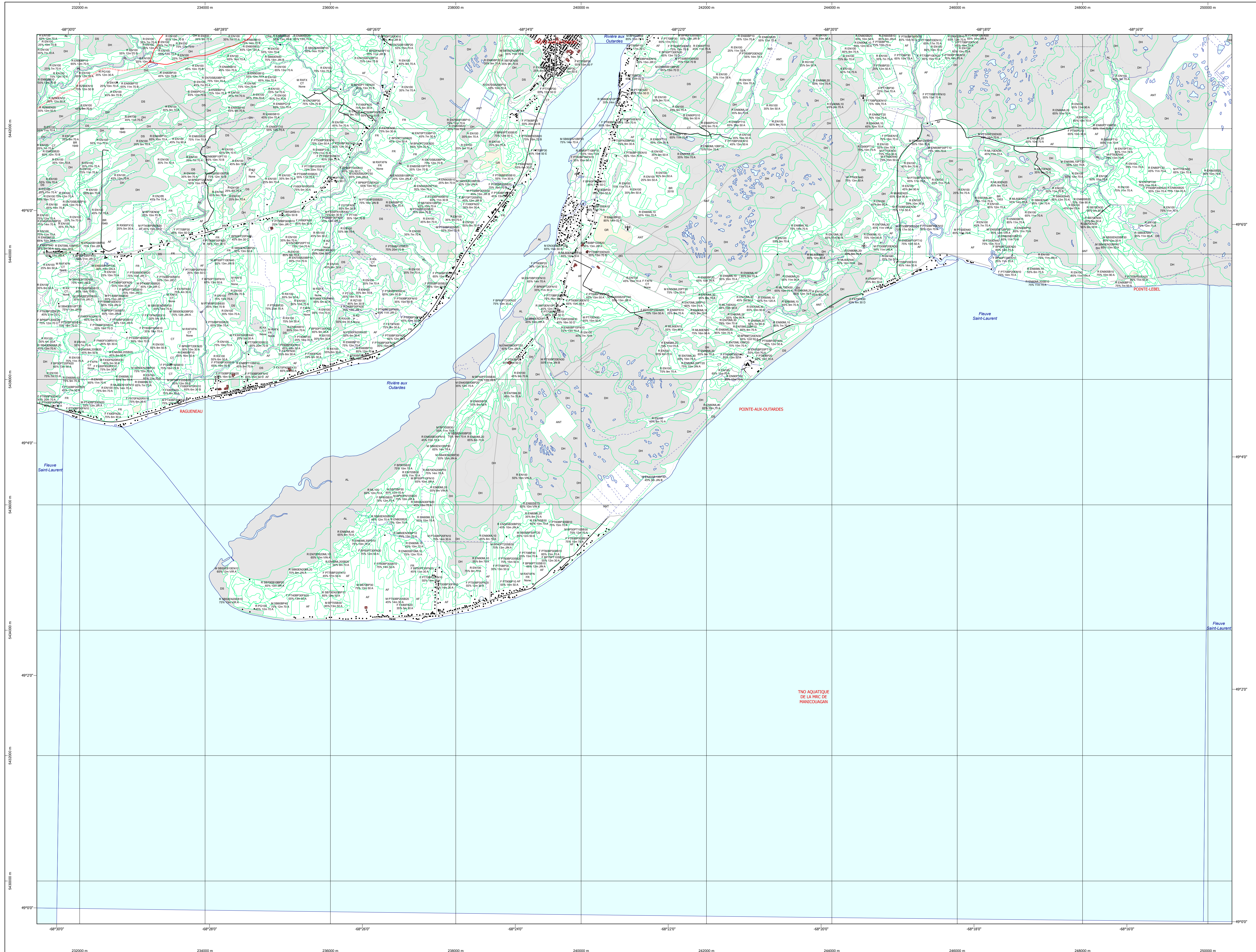


Carte écoforestière

STRATIFICATION ÉCOFORESTIÈRE



Paramètres utilisés pour la cartographie

Code	Description	+7m	-7m	Improductif	Non Forestier
ESSENCE	Essence de l'APP	X	X	X	X
CT	Année d'intervention d'origine	X	X	X	X
IP	Année d'intervention partielle	X	X	X	X
IP	Année d'intervention partielle	X	X	X	X
IP	Année d'intervention partielle	X	X	X	X
IP	Année d'intervention partielle	X	X	X	X

La densité est estimée par classe, soit avec des valeurs ± 5%, à l'exception de la valeur 25% (25 ± 25%).

Exemple d'appellation

+7m de hauteur	-7m de hauteur	Intervention d'origine	Intervention partielle	Improductif	Non forestier
ESSENCE	ESSENCE	ESSENCE	ESSENCE	ESSENCE	ESSENCE
75% 12m JIN	75% 4m 20	CT 2007	IP 2018	DH	NF

TYPES DE COUVERT ET ESSENCES

RÉSINEUX
Les résineux constituent 75% et plus de la surface terrière du peuplement.

MIXTE À DOMINANCE RÉSINEUSE
Les résineux constituent de 55% à 74% de la surface terrière du peuplement.

MIXTE SANS DOMINANCE
Les résineux constituent de 45% à 54% de la surface terrière du peuplement.

MIXTE À DOMINANCE FEUILLEUSE
Les résineux constituent de 25% à 44% de la surface terrière du peuplement.

FEUILLEUX
Les résineux constituent moins de 25% de la surface terrière du peuplement.

CODE RÉSINEUSES	CODE FEUILLEUX	CODE FEUILLEUX
EB Épénette blanche	BO Bouleau gris	FO Fûle noir
EN Épénette noire	BJ Bouleau jaune	FP Fûle rouge
EU Épénette rouge	BL Bouleau à papier (blanc)	FR Fûle
EV Épénette de Norvège	CB Chêne blanc	FT Feuillus tolérants à l'ombre
ME Mélèze européen	CC Cèdre	FX Feuillus indistincts
MH Mélèze hybride	CO Chêne à gros fruits	FZ Feuillus redoutés indistincts
MA Mélèze japonais	CH Chêne	HA Feuillus redoutés à grandes feuilles
ML Mélèze laricin	CI Chêne bicoloré	NC Noyer candide
PC Pin rigide (des corbeaux)	CA Chêne rouge	NO Noyer noir
PI Pin naturel	CC Chêne gris	OM Oméga d'Amérique
PN Pin rouge	CR Chêne rouge	OS Osier
PS Pin sylvestre	CS Chêne blanc	OV Osier de Virginie
RX Résineux indistincts	EA Ébale argente	PE Peuplier hybride
RZ Résineux redoutés indistincts	EB Ébale noir	PE Peuplier naturel
SB Sapin Baumeier	EC Ébale rouge	PL Peuplier de laide
TO Thuya occidental	ES Ébale à sucre	PL Peuplier de laide
	FB Fûle blanc (de l'est)	PT Peuplier à racine blanche
	FE Feuillus sur stations humides	TA Thuya d'Amérique
	FN Feuillus non commerciaux	

CLASSES D'ÂGE

PEUPLIEMENTS ÉQUINIENS (0 à 20)	30 (21 à 40)	60 (41 à 80)	90 (81 à 100)	110 (101 à 120)	130 (121 et plus)
PEUPLIEMENTS INÉQUINIENS	Jeune inéquienne (JIN)		Vieux inéquienne (VIN)		

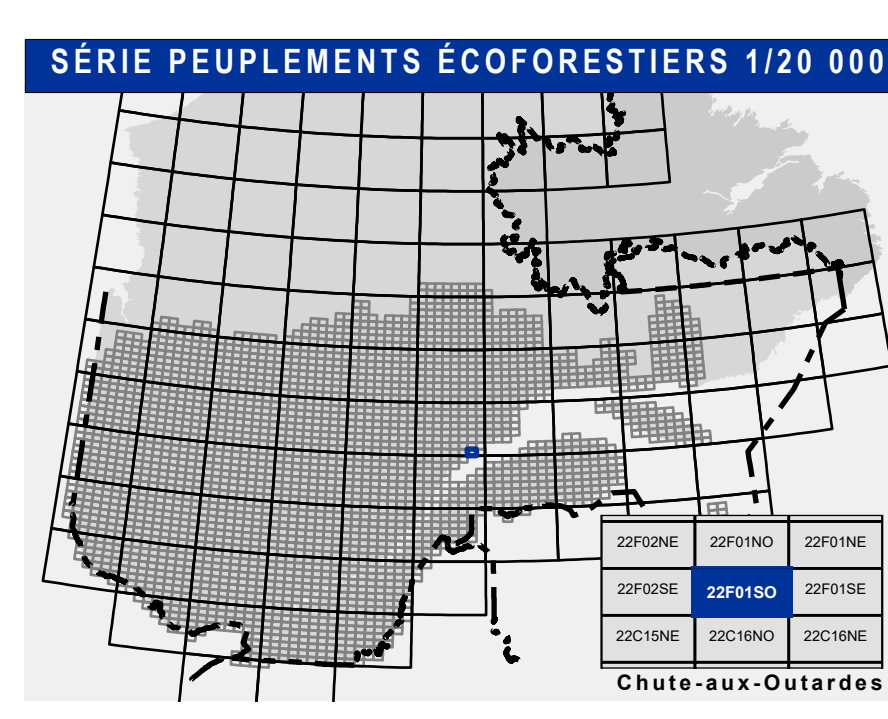
Étagement (structure verticale des tiges de 7m et plus)

Étage	Intérieur (INF)	Supérieur (SUP)
Monétage (MO) ex: 110	Un seul étage composé de tiges homogènes en hauteur et couverture > 25%	
B-étage (B) ex: 100	Couverture > 25%	et Couverture > 25%
Multitâge (MU)	Plus de 2 étages de tiges de 7 mètres et plus. Se retrouvent dans cette catégorie les peuplements jeunes inéquiers (JIR) et vieux inéquiers (VIR).	

CODE PERTURBATIONS D'ORIGINE	CODE INTERVENTIONS PARTIELLES
BR Brûls total	CA Coupe d'assainissement
CH Chablis total	CB Coupe par bandes
DT Dépeçage total	CC Coupe d'amélioration
EG Épidémie grave	CD Coupe en damier
VER Végétation grave	CE Coupe à diamètre limite
	CEA Coupe progressive irrégulière
	CJ Coupe de jarriage
	CP Coupe progressive irrégulière
	CUP Coupe de jarriage par pied d'arbre ou groupe d'arbres
	CVP Coupe de jarriage par trouées par parquets
	CW Coupe de jarriage avec régénération
	CON Conversion de peuplement
	CPD Coupe progressive d'ensemencement (résineux)
	CPF Coupe progressive d'ensemencement (feuillus)
	CPH Coupe progressive d'ensemencement (mélange)
	CPI Coupe progressive irrégulière
	CPJ Coupe progressive d'ensemencement (mélange)
	CPK Coupe progressive d'ensemencement
	CTR Coupe par trouées
	DEG Dépeçage de la régénération naturelle ou de plantation
	DLD Coupe à diamètre limite et dépeçage des arbres d'avenir
	DP Dépeçage partiel
	DRD Dépeçage critique de la régénération naturelle
	DRM Dépeçage mécanique de la régénération naturelle
	EC Éclaircie commerciale
	ECC Éclaircie commerciale d'étalement
	ENR Enrichissement
	EPL Recolte dans les isolés touchés
	ENL Enrichissement partiel
	ENR Enrichissement
	ESI Éclaircie sélective individuelle
	PCP Coupe progressive irrégulière à couvert permanent
	PSP Récupération de site d'infrastructure abandonnée
	PTA Coupe progressive irrégulière par trouées grandes
	RPD Coupe de régénération partielle dans un troué
	RVV Recolte dans les bandes vertes
	RRV Recolte dans les bandes rouges
	RRR Regami brousses
	RRS Regami de régénération aucune régénération visible sur la photo aérienne
	RNN Regami racines nues
	RRP Regami de régénération pour l'équipement de plantation
	RRK Regami résineux

CODE TERRAINS FORESTIERS IMPRODUCTIFS	CODE CLASSES DE PENTE	DÉSIGNATION	Taux d'inclinaison
DH Déneudé ou semi-déneudé humide	A	Nulle	0% à 3%
DS Déneudé ou semi-déneudé sec	B	Faible	4% à 9%
AL Aulnaie	C	Douce	9% à 15%
	D	Moyenne	16% à 30%
	E	Forte	31% à 40%
	F	Excessive	41% et plus
	S	Sommet	Entouré de 41% et plus

CODE NON FORESTIER	CODE NON FORESTIER
A Terrain agricole	CR Gravier
AEP Aire d'emplacement et d'ébranchage de plus d'un an	ND Site inondé, site exondé
AF Terrain agricole localisé dans les secteurs à vocation forestière	LTE Ligne de transport d'énergie
ANT Mieux fortement perturbé par l'activité humaine (bois)	NF Mieux faiblement perturbé par l'activité humaine (bois)
CFO Camp forestier	NX Inclusion non exploitée à l'intérieur d'un traitement (non-bois)
	RO Route et autoroute (empiric)



- Voies de communication et ponts**
- Classe 1, HN - Hors norme
 - Classe 2
 - Classe 3
 - Classe 4-5
 - NC - Non classé (ne répond pas aux critères HN, 1 à 4)
 - NF - Non forestier (Adresse Québec)
 - Pont forestier
- Hydrographie écoforestière**
- Cours d'eau intermittent
 - Cours d'eau permanent, canal
 - Hydrographie
 - Chute-aux-Outardes
- Obstacles et infrastructures**
- Bâtiment, silo, réservoir
 - Chute, rapide, écueil
 - Centre de ski alpin
 - Hydrobase
 - Mine à ciel ouvert
 - Pylône
 - Terrain de camping
 - Tour de télécommunication, tour
 - Barrage, barrage de castor
 - Remonte mécanique
 - Ligne de transport d'énergie

- Courbe de niveau**
- Courbe de niveau maîtresse
 - Courbe de niveau intermédiaire
 - Eskar
- Morcellement**
- Morcellement foncier
- Frontières**
- Frontière internationale
 - Frontière interprovinciale
 - Frontière Québec - Terre-Neuve-et-Labrador (cette frontière n'est pas définitive)
- Métadonnées**
- Surface de référence géodésique: Ellipsoïde GRS 80
 - Système de référence géodésique: NAD 83 (CGRS)
 - Projection cartographique: Mercator transverse modifiée (MTM), zone de 3°
 - Système de coordonnées planes du Québec (SCQP): Fausse 0
 - Origine des altitudes: CGVD 28 (Niveau moyen des mers)
 - Équidistance des courbes de niveau: 10 mètres
 - Déclinaison magnétique au centre de la feuille en 2006: 19° 25' OUEST
 - Déclinaison des courbes de niveau: 19° 25' OUEST
 - Coordonnées géographiques au centre de la feuille: 68°22'31.0" 49°3'45"N
 - Longitude d'origine (méridien central): 67° 30' ouest
 - Latitude d'origine (équateur): 0°
 - Coordonnées d'origine: X: 304 800 mètres; Y: 0 mètre
 - Facteur d'échelle: 0.9999

Sources

Donnée: Assise cartographique (données topographiques)

Organisme: Ministère des Ressources naturelles et de la Faune / Ministère des Ressources naturelles et des Forêts

Date: 14/04/2005 / 22/09/2023

Informations forestières

Numéro d'inventaire écoforestier: 4e inventaire

Année des photos pour la production de la carte: 2000

Régénération d'une infrastructure: Octobre 2023

Date de mise à jour provinciale: Octobre 2023

Superficie minimale d'appellation des peuplements: 4 hectares

Réalisation

Production: Ministère des Ressources naturelles et des Forêts / Direction des inventaires forestiers / 2702, 4e Avenue Ouest, suite A109 / Québec (Québec), G1M 6K1

Diffusion: Direction des inventaires forestiers

AVERTISSEMENT

Les limites de morcellement foncier représentées sur cette carte n'ont aucune valeur légale. Ces limites sont NON OFFICIELLES et sont utilisées à titre indicatif.

La couche de chemin est produite par le MRNF à partir du système ROUTARD et présente l'information la plus à jour disponible.

© Gouvernement du Québec

