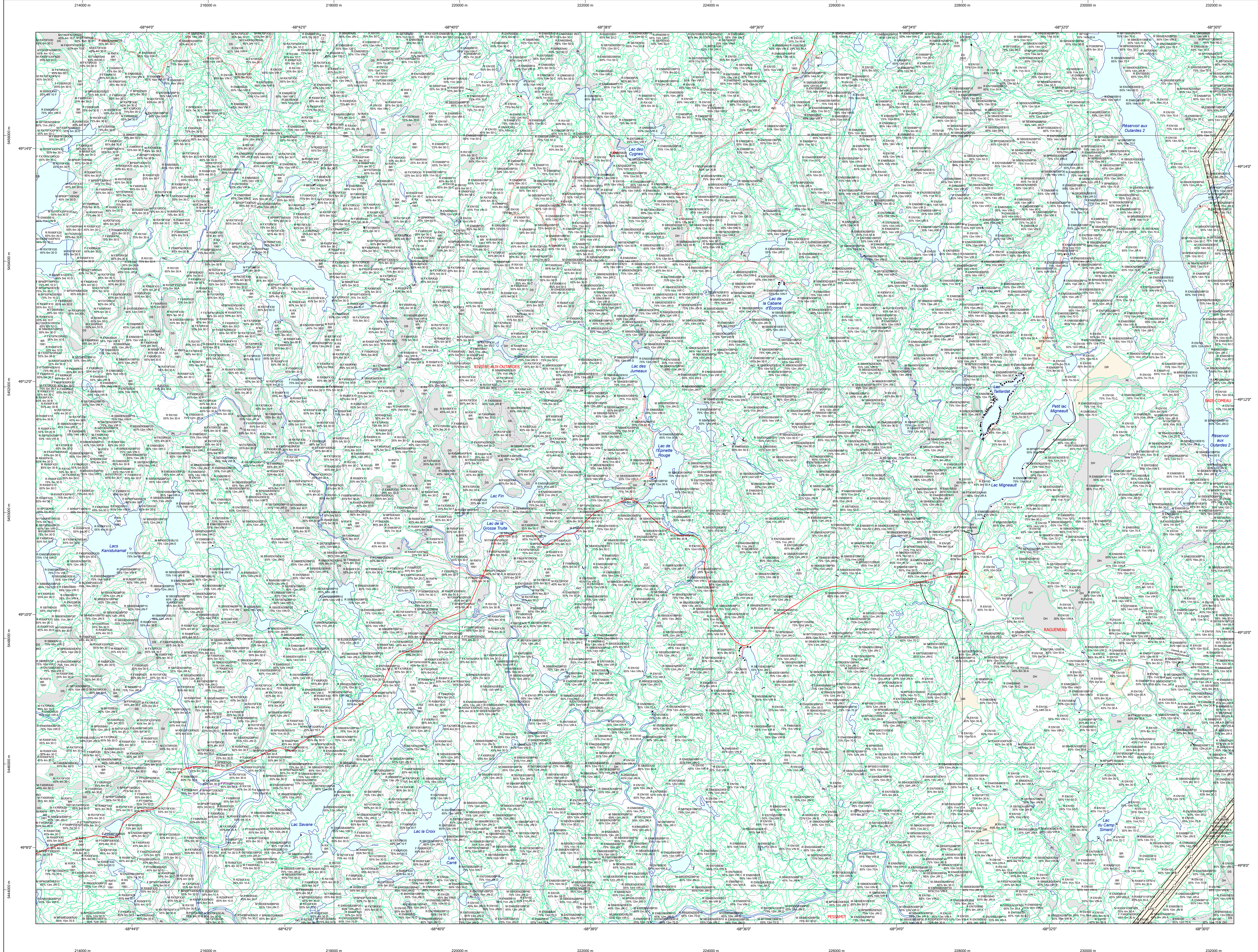


Carte écoforestière

STRATIFICATION ÉCOFORESTIÈRE



| Code | Description | +7m | -7m | Improductif | Non Forestier |
|--------------|-----------------------------------|-----|-----|-------------|---------------|
| EMBOUSSEM.LO | Essence de Sa-APP | X | X | | |
| L1 | Général de couvert forestier (NF) | X | X | X | |
| L2 | Hauteur (mètres plus) | X | X | | |
| CT | Intervention d'origine | X | X | | |
| 2007 | Année d'intervention d'origine | X | X | | |
| EMBOUSSEM.LO | Essence de Sa-APP | X | X | | |
| EMBOUSSEM.LO | Essence de Sa-APP | X | X | | |
| EMBOUSSEM.LO | Essence de Sa-APP | X | X | | |
| EMBOUSSEM.LO | Essence de Sa-APP | X | X | | |

La densité est estimée par drone, soit avec des valeurs $\pm 5\%$, à l'exception de la valeur 25% (25 $\pm 20\%$)

| +7m de hauteur | -7m de hauteur | Intervention d'origine | Intervention partielle | Improductif | Non forestier |
|----------------|----------------|------------------------|------------------------|--------------|---------------|
| EMBOUSSEM.LO | EMBOUSSEM.LO | EMBOUSSEM.LO | EMBOUSSEM.LO | EMBOUSSEM.LO | EMBOUSSEM.LO |
| 75% 12m JUIL | 75% 4m 20 J | CT 2007 | EMBOUSSEM.LO | EMBOUSSEM.LO | EMBOUSSEM.LO |

TYPES DE COUVERT ET ESSENCES
Les résineux constituent 75% en plus de la surface terrière du peuplement.
MIXTE À DOMINANCE RÉSINEUSE
Les résineux constituent de 55% à 74% de la surface terrière du peuplement.
MIXTE SANS DOMINANCE
Les résineux constituent de 45% à 54% de la surface terrière du peuplement.
MIXTE À DOMINANCE FEUILLEUE
Les résineux constituent de 25% à 44% de la surface terrière du peuplement.
FEUILLEU
Les résineux constituent moins de 25% de la surface terrière du peuplement.

| CODE RÉSINEUSES | CODE FEUILLEUES | CODE FEUILLEUES |
|-----------------------------|-----------------------------|-----------------------------------|
| EB Épénette blanche | BO Bouleau gris | FO Fôine noire |
| EN Épénette noire | BJ Bouleau jaune | FR Fêre rouge |
| EU Épénette rouge | BL Bouleau à papier (blanc) | FX Feuilles indetennies |
| EV Épénette de Norvège | CB Chêne blanc | FZ Feuilles latérales à l'ombé |
| MA Mélèze nain | CC Cèdre | GA Feuilles de mélèze |
| MH Mélèze hybride | CH Chêne à gros fruits | FI Feuilles redossées indetennies |
| ML Mélèze laricin | CA Chêne à gros fruits | FL Feuilles à grandes lanières |
| MR Mélèze rouge | CC Chêne tocadou | NC Noyer coudé |
| PI Pin rigide (des côcoaux) | CR Chêne rouge | CA Chêne d'Amérique |
| PN Pin noir | CR Chêne rouge | CA Chêne d'Amérique |
| PI Pin naturel | EA Ébale argente | CV Coudé de Virginie |
| PI Pin rouge | EA Ébale rouge | PE Peuplier hybride |
| PI Pin sylvestre | EA Ébale rouge | PE Peuplier naturel |
| RS Résineux indetennies | EA Ébale rouge | PE Peuplier naturel |
| RX Résineux à écorce lisse | EA Ébale rouge | PE Peuplier naturel |
| SB Sapin Baumeier | EA Ébale rouge | PE Peuplier naturel |
| TO Toulou occidntal | EA Ébale rouge | PE Peuplier naturel |

| PEULEMENTS ÉQUIVENS (0 à 20) | CLASSES D'ÂGE | | | | |
|-----------------------------------|---------------|---------|---------|---------|----------|
| | 0 à 30 | 31 à 40 | 41 à 60 | 61 à 80 | 81 à 100 |
| PEULEMENTS JEUNES INÉQUIENS (JIN) | | | | | |
| PEULEMENTS VIEUX INÉQUIENS (VIN) | | | | | |

Étage (structure verticale des tiges de 7m et plus)
Monstage (MO) : Un seul étage composé de tiges homogènes en hauteur et couverture $\geq 25\%$.
B-stage (BU) : Couverture $\geq 25\%$ et Couverture $\geq 25\%$.
Multi-stage (MU) : Plus de 2 étages de tiges de 7 mètres et plus. Se retrouvent dans cette catégorie les peuplements jeunes inéquiens (JIN) et vieux inéquiens (VIN).

| CODE PERTURBATIONS D'ORIGINE | CODE INTERVENTIONS PARTIELLES |
|--|--|
| BR Brûls total | CA Coupe d'assainissement |
| CH Chablis total | CA Coupe d'assainissement |
| DT Dépassement total | CA Coupe d'assainissement |
| EP Epiphytie grave | CA Coupe en damier |
| VER Végétation | CA Coupe à diamètre limite |
| BR Brûls partiels | CA Coupe de préséjour |
| CB Coupe par bandes | CA Coupe progressive irrégulière |
| CD Coupe par bande variable | CA Coupe de jarriage |
| CE Coupe avec protection des tiges à diamètre variable | CA Coupe progressive irrégulière par photo |
| CF Coupe progressive irrégulière phase finale | CA Coupe progressive irrégulière par trouées |
| CG Coupe progressive irrégulière (coupe finale) | CA Coupe progressive irrégulière par trouées |
| CH Coupe avec protection de la haute | CA Coupe progressive irrégulière (mécanique) |
| CI Coupe progressive irrégulière | CA Coupe progressive irrégulière (mécanique) |
| CR Coupe avec protection de la régénération | CA Coupe progressive irrégulière |
| CPT Coupe avec protection des petites tiges marquant les des sols | CA Coupe progressive irrégulière |
| CRC Coupe de récupération dans un brûlis | CA Coupe progressive irrégulière |
| CRS Coupe de récupération des rebuts | CA Coupe progressive irrégulière |
| CT Coupe totale | CA Coupe progressive irrégulière |
| DT Coupe de succession | CA Coupe progressive irrégulière |
| ENS Ensemencement avec mini-semis | CA Coupe progressive irrégulière |
| ET Élimination des tiges résiduelles | CA Coupe progressive irrégulière |
| FR Friche | CA Coupe progressive irrégulière |
| PL Plantation | CA Coupe progressive irrégulière |
| PLB Plantation de bouclures | CA Coupe progressive irrégulière |
| PLR Plantation de semis en récipients | CA Coupe progressive irrégulière |
| PRR Récupération de régénération pour constituer l'équipement d'une plantation | CA Coupe progressive irrégulière |
| REA Récupération de site d'infrastructure abandonnée | CA Coupe progressive irrégulière |
| RPS Récupération en vert d'un plan spécial d'aménagement | CA Coupe progressive irrégulière |
| RTA Récupération partielle en vert d'un plan spécial d'aménagement | CA Coupe progressive irrégulière |
| RTB Récupération partielle en vert d'un plan spécial d'aménagement | CA Coupe progressive irrégulière |
| RTC Récupération partielle en vert d'un plan spécial d'aménagement | CA Coupe progressive irrégulière |
| RTD Récupération partielle en vert d'un plan spécial d'aménagement | CA Coupe progressive irrégulière |
| RTE Récupération partielle en vert d'un plan spécial d'aménagement | CA Coupe progressive irrégulière |
| RTF Récupération partielle en vert d'un plan spécial d'aménagement | CA Coupe progressive irrégulière |
| RTG Récupération partielle en vert d'un plan spécial d'aménagement | CA Coupe progressive irrégulière |
| RTH Récupération partielle en vert d'un plan spécial d'aménagement | CA Coupe progressive irrégulière |
| RTI Récupération partielle en vert d'un plan spécial d'aménagement | CA Coupe progressive irrégulière |
| RTJ Récupération partielle en vert d'un plan spécial d'aménagement | CA Coupe progressive irrégulière |
| RTK Récupération partielle en vert d'un plan spécial d'aménagement | CA Coupe progressive irrégulière |
| RTL Récupération partielle en vert d'un plan spécial d'aménagement | CA Coupe progressive irrégulière |
| RTL Récupération partielle en vert d'un plan spécial d'aménagement | CA Coupe progressive irrégulière |
| RTN Récupération partielle en vert d'un plan spécial d'aménagement | CA Coupe progressive irrégulière |
| RTO Récupération partielle en vert d'un plan spécial d'aménagement | CA Coupe progressive irrégulière |

| CODE TERRAINS FORESTIERS IMPRODUCTIFS | CODE CLASSES DE PENTE | DÉSIGNATION | Taux d'inclinaison |
|---------------------------------------|-----------------------|-------------|--------------------|
| DH Déroulé ou semi-déroulé humide | A | Nulle | 0% à 3% |
| DS Déroulé ou semi-déroulé sec | B | Faible | 4% à 9% |
| AL Aulnaie | C | Douce | 9% à 15% |
| | D | Moyenne | 16% à 20% |
| | E | Forse | 21% à 25% |
| | F | Escarpée | 26% à 30% |
| | G | Sommaire | 31% à 40% |
| | H | Entouré | 41% et plus |

| CODE NON FORESTIER | CODE NON FORESTIER |
|--|---|
| A Terrain agricole | GR Gravier |
| AP Aire d'emplacement et de débarquement de plus | ND Non dérivé, site inondé |
| AF Terrain agricole localisé dans les secteurs à vocation forestière | LE Loge de transport d'énergie |
| ANT Mieux fortement perturbé par l'activité humaine (non-bois) | MI Mieux faiblement perturbé par l'activité humaine (non-bois) |
| CFO Camp forestier | NX Inclusion non exploitée à l'intérieur d'un traitement (non-bois) |
| | RO Route et autoroute (empiré) |

SÉRIE PEULEMENTS ÉCOFORESTIERS 1/20 000

Voies de communication et ponts
 - Classe 1, HN - Hors norme
 - Classe 2
 - Classe 3
 - Classe 4-5
 - NF : Non classé, ne répond pas aux critères HN, 1 à 4
 - NF : Non forestier (Adresse Québec)
 - Pont forestier

Hydrographie écoforestière
 - Cours d'eau intermittent
 - Cours d'eau permanent, canal
 - Hydrographie

Obstacles et infrastructures
 - Bâtiment, silo, réservoir
 - Chute, rapide, écueil
 - Centre de ski alpin
 - Hydrobase
 - Mine à ciel ouvert
 - Pylône
 - Terrain de camping
 - Tour de télécommunication, tour
 - Barrage, barrage de castor
 - Remonte mécanique
 - Ligne de transport d'énergie

Courbe de niveau
 - Courbe de niveau maîtresse
 - Courbe de niveau intermédiaire
 - Esker
 - Morcellement
 - Morcellement foncier

Frontières
 - Frontière internationale
 - Frontière interprovinciale
 - Frontière Québec - Terre-Neuve-et-Labrador (cette frontière n'est pas définitive)

Peuplement écoforestier
 - Peuplement écoforestier
 - Peuplement improductif
 - Peuplement non forestier

Métadonnées
 - Surface de référence géodésique
 - Système de référence géodésique
 - Projection cartographique
 - Origine des altitudes
 - Équidistance des courbes de niveau
 - Déclinaison magnétique au centre de la feuille en 2006
 - Coordonnées géographiques au centre de la feuille
 - Longueur d'origine (méridien central)
 - Latitude d'origine (équateur)
 - Coordonnées d'origine
 - Facteur d'échelle

Sources
 - Donnée : Assise cartographique (données topographiques)
 - Organisme : Ministère des Ressources naturelles et de la Faune / Ministère des Ressources naturelles et des Forêts
 - Date : 14/04/2005 / 22/09/2023

Informations forestières
 - Nombre inventaire : 4e inventaire
 - Année des photos pour la production de la carte (Expertise de recensement provinciale)
 - Date de mise à jour provinciale : Octobre 2023
 - Superficie minimale d'appellation des peuplements : 4 hectares

Réalisation
 - Production : Ministère des Ressources naturelles et des Forêts
 - 2700, de l'avenue Duval, Québec A1B 4C4, Québec, QC G1R 5R6
 - Diffusion : Direction des inventaires forestiers

AVERTISSEMENT
 Les limites de morcellement foncier représentées sur cette carte n'offrent aucune valeur légale. Ces limites sont NON OFFICIELLES et sont utilisées à titre indicatif.

La couche de chemin est produite par le MRNF à partir du système ROUTARD et présente l'information la plus à jour disponible.
 © Gouvernement du Québec