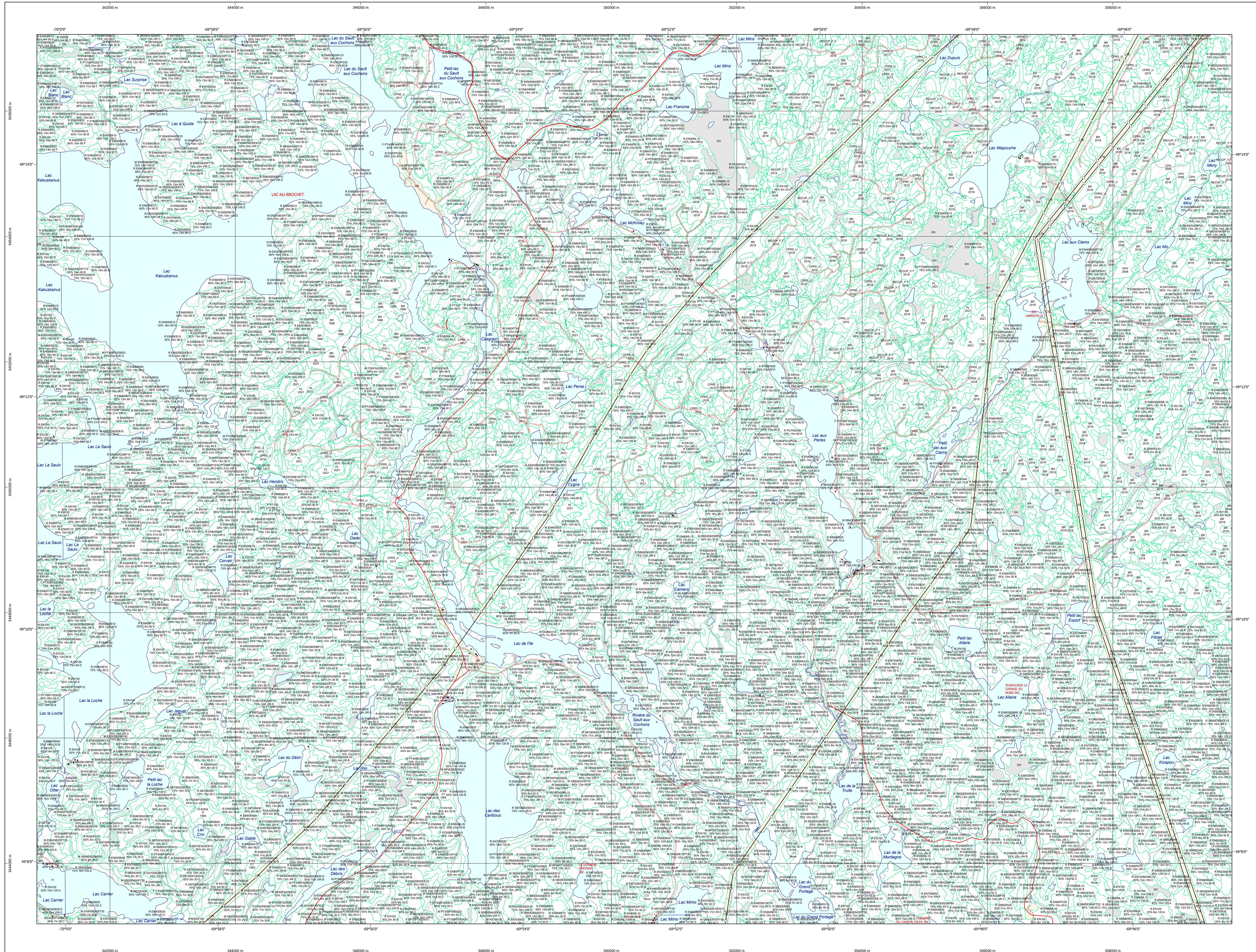


Carte écoforestière

STRATIFICATION ÉCOFORESTIÈRE



Paramètres utilisés pour la cartographie

Code	Description	+7m	-7m	Improductif	Non forestier
F	Forêt	X	X	X	X
IM	Improductif	X	X	X	X
NF	Non forestier	X	X	X	X

Exemple d'appellation

Forêt	Improductif	Non forestier
75% 12m JH 10	75% 4m 20	25% 12m JH 10

TYPES DE COUVERT ET ESSENCES
RESINEUX
 Les résineux constituent 75% à plus de la surface terrière du peuplement.
MIXTE À DOMINANCE RESINEUX
 Les résineux constituent de 55% à 74% de la surface terrière du peuplement.
MIXTE SANS DOMINANCE
 Les résineux constituent de 45% à 54% de la surface terrière du peuplement.
MIXTE À DOMINANCE FEUILLEUSE
 Les résineux constituent de 25% à 44% de la surface terrière du peuplement.
FEUILLEUX
 Les résineux constituent moins de 25% de la surface terrière du peuplement.

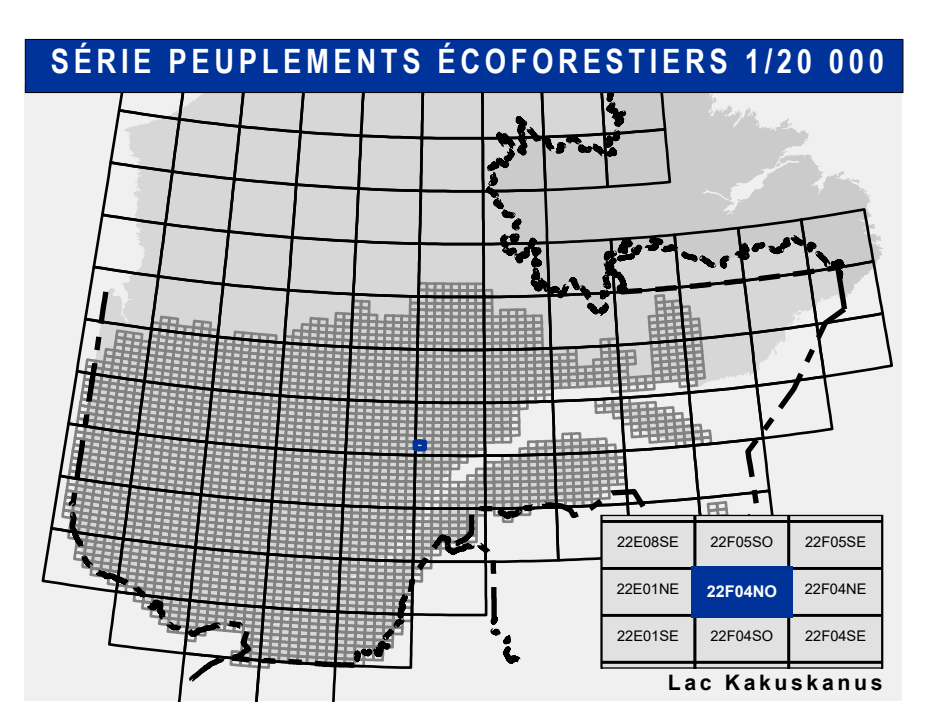
CODE RESINEUSES	CODE FEUILLEUX	CODE FEUILLEUX
EB Épénette blanche	BO Bouleau gris	FO Fûle noir
EN Épénette noire	BJ Bouleau jaune	FR Fûle rouge
EU Épénette rouge	BL Bouleau à papier (blanc)	FR Fûle rouge
EV Épénette de Norvège	CB Chêne blanc	FX Feuilles isolaires à l'ombre
ME Mélèze européen	CC Chêne rouge	FX Feuilles isolaires à l'ombre
ML Mélèze hybride	CH Chêne à gros fruits	FZ Feuilles recobes indéterminés
MC Mélèze canadien	CM Chêne à gros fruits	FR Feuilles à grandes feuilles
ML Mélèze laricin	CI Chêne bicoloré	NC Noyer cendré
ML Mélèze laricin	CC Chêne bicoloré	NY Noyer noir
PC Pin rigide (des côtes)	CR Chêne rouge	CA Omme d'Amérique
PI Pin rigide (des côtes)	CR Chêne rouge	CV Ostryer de Virginie
PI Pin naturel	EA Ébale argente	PA Peuplier baumé
PN Pin rouge	EA Ébale rouge	PE Peuplier naturel
PS Pin sylvestre	EA Ébale rouge	PT Peuplier hybride
RE Résineux indéterminés	EA Ébale rouge	PE Peuplier naturel
RX Résineux indéterminés	EA Ébale rouge	PT Peuplier hybride
SA Sapin baumier	EA Ébale rouge	PT Peuplier hybride
SB Sapin baumier	EA Ébale rouge	PT Peuplier hybride
TO Thuja occid. / Thuja	EA Ébale rouge	PT Peuplier hybride

CLASSES D'ÂGE

MEURLES (0 à 20)	30 (21 à 40)	40 (41 à 60)	60 (61 à 80)	80 (81 à 100)	100 (101 à 120)	120 (121 et plus)
MEURLES	MEURLES	MEURLES	MEURLES	MEURLES	MEURLES	MEURLES
MEURLES	MEURLES	MEURLES	MEURLES	MEURLES	MEURLES	MEURLES

COUVERTS D'ORIGINE

CODE	DESCRIPTION	CODE	DESCRIPTION
BR	Brûls total	CA	Coupe d'assainissement
CH	Chablis total	CA	Coupe d'assainissement
DT	Dépassement total	CA	Coupe d'assainissement
EP	Épidémie grave	CA	Coupe d'assainissement
VER	Verpe grave	CA	Coupe d'assainissement



SÉRIE PEUPELEMENTS ÉCOFORESTIERS 1/20 000

Voies de communication et ponts	Obstacles et infrastructures	Courbe de niveau	Peuplement écoforestier	Métadonnées	Sources
Classe 1, HN - Hors norme	Bâtiment, silo, réservoir	Courbe de niveau mètre	Peuplement écoforestier	Surface de référence géodésique	Donnée
Classe 2	Chute, rapide, écueil	Courbe de niveau intermédiaire	Peuplement improductif	Système de référence géodésique	Assise cartographique (données topographiques)
Classe 3	Centre de coordonnées	Esker	Peuplement non forestier	Projet cartographique	Organisme
Classe 4-5	Hydrobase	Morcellement		Origine des altitudes	Ministère des Ressources naturelles et de la Faune
NC - Non classé, ne répond pas aux critères HN, 1 à 4	Hydrobase	Morcellement foncier		Déclinaison des courbes de niveau	Ministère des Ressources naturelles et des Forêts
NF - Non forestier (Adresse Québec)	Mine à ciel ouvert	Frontières		Longueur métrique au centre de la feuille en 2006	Année des photos pour la production de la carte (Expertise de recensement principale)
Pont forestier	Pylône	Frontière internationale		Équidistance des courbes de niveau	2012
	Terrain de camping	Frontière interprovinciale		Latitude originelle (méridien central)	Octobre 2023
	Tour de télécommunication, tour	Frontière Québec - Terre-Neuve-et-Labrador (cette frontière n'est pas définie)		Longitude géographique au centre de la feuille en 2006	4e inventaire
	Barrière, barrage de castor			Latitude originelle (équateur)	2012
	Remonte mécanique			Coordonnées d'origine	Superficie minimale d'appellation des peuplements
	Ligne de transport d'énergie			Facteur d'échelle	4 hectares

CLASSES DE PENTE

CODE	DÉSIGNATION	Taux d'inclinaison
CH	Dénué ou semi-dénué humide	Nulle
DS	Dénué ou semi-dénué sec	0% à 3%
AL	Aulnaie	3% à 15%
		15% à 30%
		30% à 40%
		40% à 45%
		45% à 50%
		50% à 60%
		60% à 70%
		70% à 80%
		80% à 90%
		90% à 100%
		100% et plus

COUVERTS NON FORESTIERS

CODE	DESCRIPTION	CODE	DESCRIPTION
A	Terrain agricole	GR	Graville
AP	Aire d'emplacement et d'ébranchage de plus	ND	Nid, site isolé
AT	Aire de transport d'énergie	NE	Neige, neige accumulée
AF	Aire forestière localisée dans les secteurs à vocation forestière	NO	Nid, site isolé
ANT	Mieux forestier perturbé par l'activité humaine	NX	Nid, site isolé
CFO	Camp forestier	RO	Route et exploitation (empiric)

AVERTISSEMENT
 Les limites de morcellement foncier représentées sur cette carte n'ont aucune valeur légale. Ces limites sont NON OFFICIELLES et sont utilisées à titre indicatif.
 La couche de chemin est produite par le MRNF à partir du système ROUTARD et présente l'information la plus à jour disponible.
 © Gouvernement du Québec