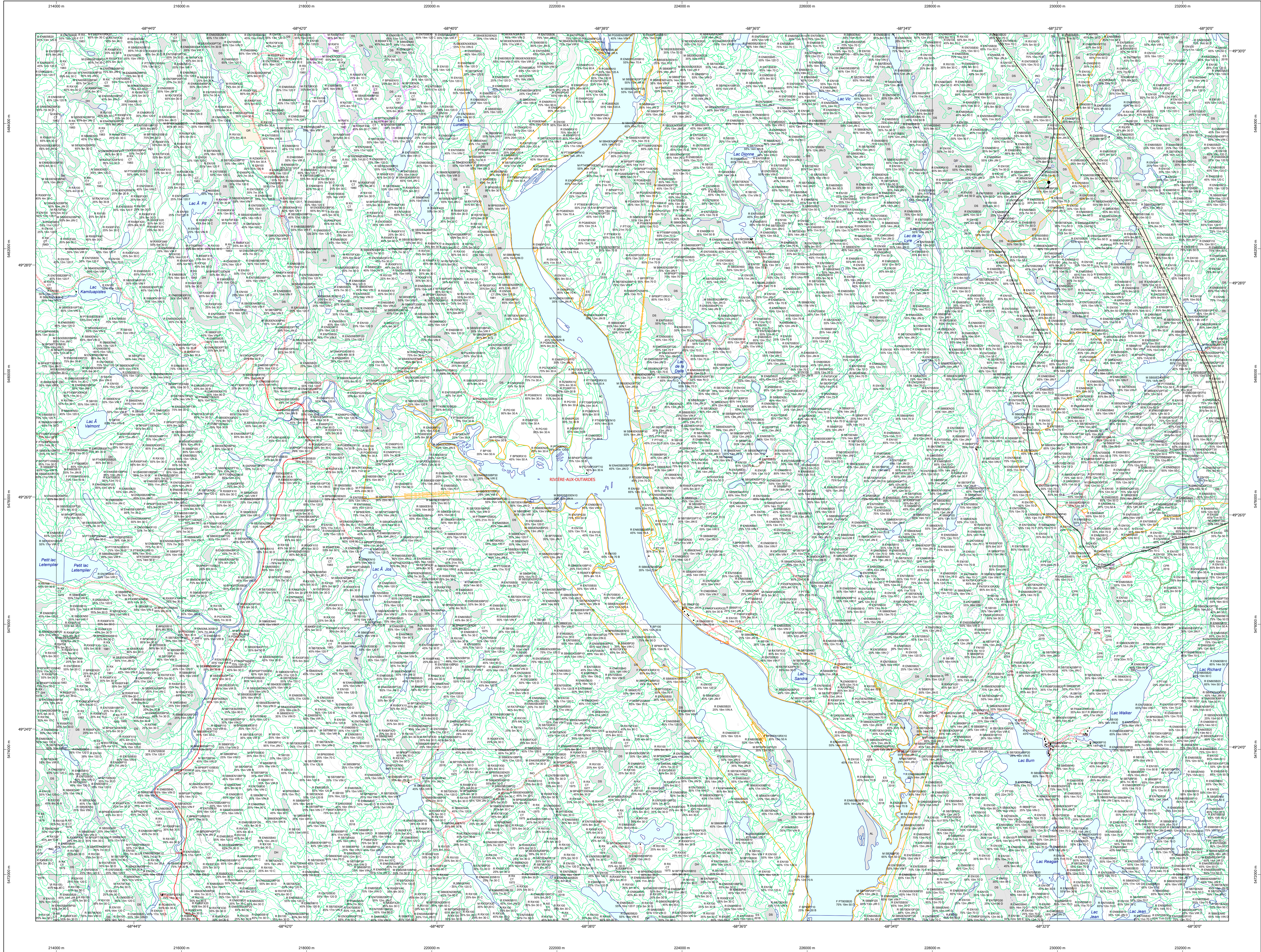


Carte écoforestière

STRATIFICATION ÉCOFORESTIÈRE



Paramètres utilisés pour la cartographie

Code	Description	+7m	-7m	Improductif	Non Forestier
F	Forêt	X	X	X	X
CT	Année d'intervention d'origine	X	X	X	X
2007	Année d'intervention d'origine	X	X	X	X
2018	Année d'intervention partielle	X	X	X	X
2018	Année d'intervention partielle	X	X	X	X
2018	Année d'intervention partielle	X	X	X	X

Exemple d'appellation

Code	Description	Intervention d'origine	Intervention partielle	Improductif	Non forestier
F	Forêt	X	X	X	X
CT	Année d'intervention d'origine	X	X	X	X
2007	Année d'intervention d'origine	X	X	X	X
2018	Année d'intervention partielle	X	X	X	X

TYPES DE COUVERT ET ESSENCES

RÉSINEUX
Les résineux constituent 75% à plus de la surface terrière du peuplement.

MIXTE À DOMINANCE RÉSINEUSE
Les résineux constituent de 55% à 74% de la surface terrière du peuplement.

MIXTE SANS DOMINANCE
Les résineux constituent de 45% à 54% de la surface terrière du peuplement.

MIXTE À DOMINANCE FEUILLEUSE
Les résineux constituent de 25% à 44% de la surface terrière du peuplement.

FEUILLEUX
Les résineux constituent moins de 25% de la surface terrière du peuplement.

CODE RÉSINEUX	CODE FEUILLEUX	CODE FEUILLEUX
EB Épinette blanche	BO Bouleau gris	FO Féline noir
EN Épinette noire	BJ Bouleau jaune	FP Féline rouge
EU Épinette rouge	BL Bouleau à papier (blanc)	FR Féline blanche
EV Épinette de Norvège	CB Chêne blanc	FT Feuillus tolérants à l'ombre
ME Mélèze	CC Chêne rouge	FX Feuillus exigeants
MA Mélèze hybride	CH Chêne à gros fruits	FZ Feuillus redessés intermédiaires
ML Mélèze laricin	CI Chêne à petits fruits	FA Feuillus redessés avancés
MC Mélèze commun	CO Chêne à gros fruits	FB Feuillus redessés avancés
PC Pin rigide (des côtes)	CR Chêne rouvre	NC Noyer cendré
PI Pin sylvestre	CA Chêne rouvre	NC Noyer cendré
PN Pin noir	CA Chêne rouvre	NC Noyer cendré
PS Pin sylvestre	CA Chêne rouvre	NC Noyer cendré
PR Pin rouge	CA Chêne rouvre	NC Noyer cendré
RS Résineux résineux	CA Chêne rouvre	NC Noyer cendré
RE Résineux résineux	CA Chêne rouvre	NC Noyer cendré
RK Résineux résineux	CA Chêne rouvre	NC Noyer cendré
SB Sapin Baumeier	CA Chêne rouvre	NC Noyer cendré
SC Sapin Baumeier	CA Chêne rouvre	NC Noyer cendré
TO Thuja Occidentale	CA Chêne rouvre	NC Noyer cendré

FEUILLEMENTS ÉQUIVALENTS	CLASSES D'ÂGE					
	0 à 30	30 à 40	40 à 60	60 à 80	80 à 110	110 à 130
FEUILLEMENTS ÉQUIVALENTS	(0 à 20)	(21 à 40)	(41 à 60)	(61 à 80)	(81 à 100)	(101 à 120)
FEUILLEMENTS ÉQUIVALENTS	Jeunes inégaux (JIN)			Vieux inégaux (VIN)		

Structure verticale des tiges de 7 m et plus

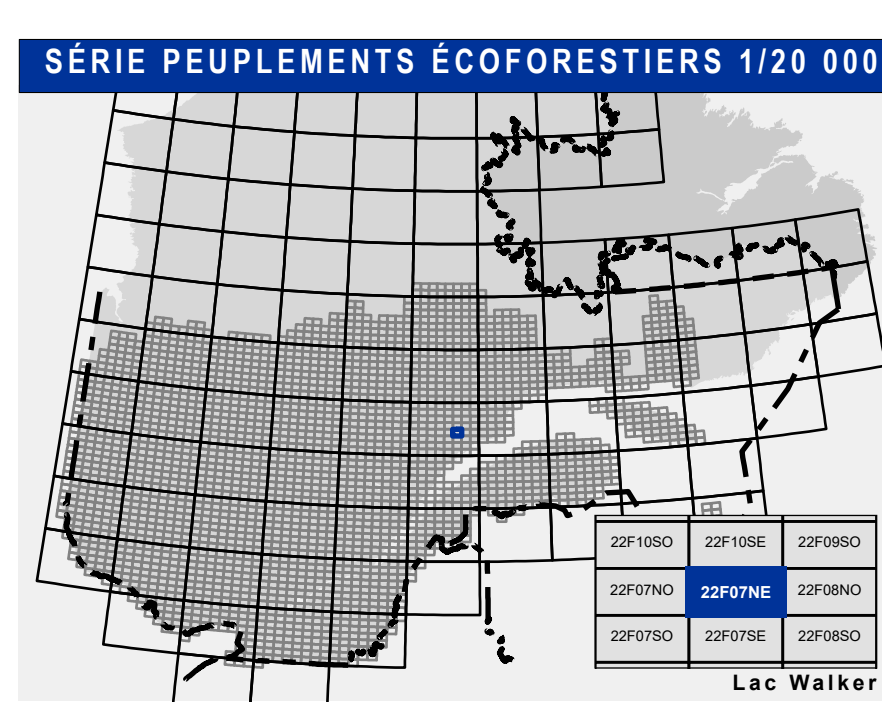
Étage	Intérieur (INT)	Supérieur (SUP)
Monostage (MO) et 110	Un seul étage composé de tiges homogènes en hauteur et en couverture > 25%	
B-étage (BI) et 120	Couverture > 25%	Couverture > 25%
Multistage (MU)	Plus de 2 étages de tiges de 7 mètres et plus. Se retrouvent dans cette catégorie les peuplements jeunes inégaux (JIN) et vieux inégaux (VIN).	

CODE PERTURBATIONS D'ORIGINE	CODE INTERVENTIONS PARTIELLES
BR Brûls total	CA Coupe d'assainissement
CH Chablis total	CA Coupe d'assainissement
DT Dépensement total	CA Coupe d'assainissement
EP Epidémie grave	CA Coupe d'assainissement
VER Végétation grise	CA Coupe d'assainissement

CODE INTÉRIEURS D'ORIGINE	CODE INTÉRIEURS PARTIELLES
BRO Broussailles	CA Coupe d'assainissement
CBA Coupe par bandes	CA Coupe d'assainissement
CV Coupe avec protection des tiges à diamètre variable	CA Coupe d'assainissement
CV Coupe avec protection des tiges à diamètre variable	CA Coupe d'assainissement
CF Coupe progressive irrégulière phase finale	CA Coupe d'assainissement
CF Coupe progressive irrégulière phase finale	CA Coupe d'assainissement
CF Coupe progressive irrégulière phase finale	CA Coupe d'assainissement
CF Coupe progressive irrégulière phase finale	CA Coupe d'assainissement
CF Coupe progressive irrégulière phase finale	CA Coupe d'assainissement

CODE TERRAINS FORESTIERS IMPRODUCTIFS	CODE CLASSES DE PENTE	DÉSIGNATION	Taux d'inclinaison
DH Dérive ou semi-dérive humide	A	Nulle	0% à 3%
DS Dérive ou semi-dérive sèche	B	Faible	4% à 9%
AL Aulnaie	C	Douce	9% à 15%
	D	Moyenne	16% à 25%
	E	Forte	26% à 35%
	F	Très forte	36% à 45%
	G	Extrême	46% à 55%
	H	Sommaire	56% à 65%

CODE NON FORESTIER	CODE NON FORESTIER
A Terrain agricole	GR Gravier
AP Aire d'emplacement et d'éclairage de plus	ND Site inondé, site exposé
AF Terrain agricole classé dans les secteurs à vocation forestière	LTE Ligne de transport d'énergie
ANT Mieux fortement perturbé par l'activité humaine (non-bois)	MPO Mieux faiblement perturbé par l'activité humaine (non-bois)
CFO Camp forestier	NX Inclusion non autorisée à l'intérieur d'un traitement (bois)
	RO Route et exploitation (empiric)



SÉRIE PEUPELEMENTS ÉCOFORESTIERS 1/20 000

Voies de communication et ponts

- Classe 1, HN - Hors norme
- Classe 2
- Classe 3
- Classe 4
- NC : Non classé, ne répond pas aux critères HN, 1 à 4
- NF : Non forestier (Adresse Québec)
- Pont forestier

Hydrographie écoforestière

- Cours d'eau intermittent
- Cours d'eau permanent, canal
- Hydrographie

Obstacles et infrastructures

- Bâtiment, site, réservoir
- Chute, rapide, écueil
- Centre de ski alpin
- Hydrobase
- Mine à ciel ouvert
- Pylône
- Terrain de camping
- Tour de télécommunication, tour
- Barrière, barrage de castor
- Remonte mécanique
- Ligne de transport d'énergie

Courbe de niveau

- Courbe de niveau métresse
- Courbe de niveau intermédiaire
- Esker

Morcellement

- Morcellement foncier

Frontières

- Frontière internationale
- Frontière interprovinciale
- Frontière Québec - Terre-Neuve-et-Labrador (cette frontière n'est pas définitive)

Peuplement écoforestier

- Peuplement écoforestier
- Peuplement improductif
- Peuplement non forestier

Métadonnées

- Surface de référence géodésique
- Système de référence géodésique
- Projet cartographique
- Origine des altitudes
- Équidistance des courbes de niveau
- Déclinaison magnétique au centre de la feuille en 2006
- Longitudes géographiques au centre de la feuille en 2006
- Longitude d'origine (méridien central)
- Latitude d'origine (équateur) 0°
- Coordonnées d'équateur X : 304 800 mètres; Y : 0 mètre
- Facteur d'échelle 0.9999

Sources

Donnée : Assise cartographique (données topographiques) / hydrographie cartographique

Organisme : Ministère des Ressources naturelles et de la Faune / Ministère des Forêts, de la Faune et des Parcs

Date : 14/04/2005 / 08/06/2021

Informations forestières

Nombre inventaires effectués : 4e programme

Année des photos pour la production de la carte (Équipement de recensement principal) : 2014

Date de mise à jour provinciale : Juin 2021

Réalisation

Production : Ministère des Forêts, de la Faune, et des Parcs

2102, 4e Avenue Ouest, Québec A1B 0C6

Diffusion : Directions des inventaires forestiers

AVERTISSEMENT

Les lignes de morcellement foncier représentées sur cette carte n'ont aucune valeur légale. Ces limites sont NON OFFICIELLES et sont utilisées à titre indicatif.

La couche de chemin est produite par le MFFP avec la collaboration du MERN via le système ROUTARD et présente l'information la plus à jour disponible.

© Gouvernement du Québec