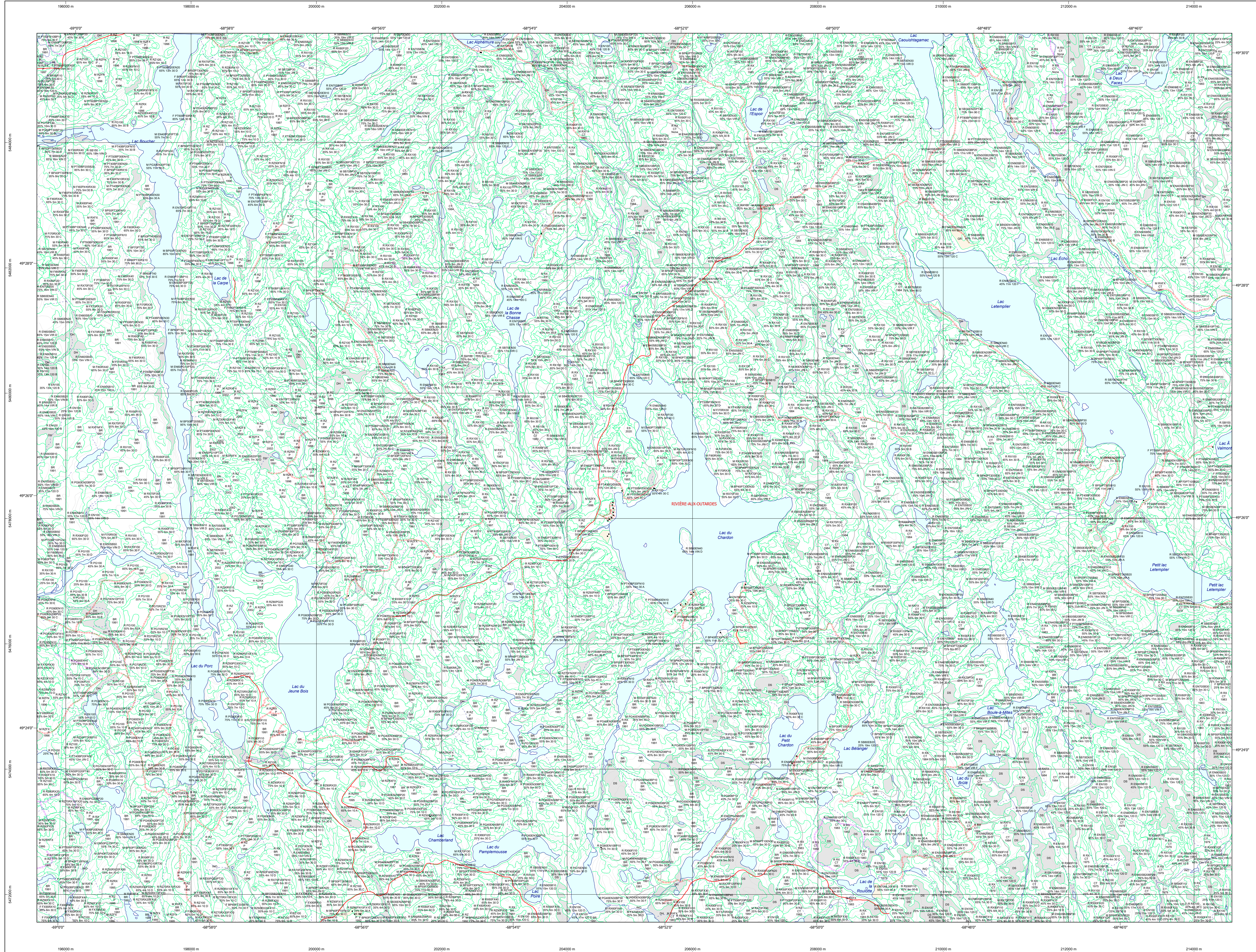


Carte écoforestière

STRATIFICATION ÉCOFORESTIÈRE



Paramètres utilisés pour la cartographie						
Code	Description	+7m	-7m	Improductif	Non Forestier	
F	Essence de feuillus (NF)	X	X	X	X	X
F7m	Essence de feuillus (NF) 7m de hauteur	X	X	X	X	X
F7m	Essence de résineuses (NF)	X	X	X	X	X
F7m	Essence de résineuses (NF) 7m de hauteur	X	X	X	X	X
CT	Intervention d'origine	X	X	X	X	X
2007	Année d'intervention d'origine	X	X	X	X	X
2018	Année d'intervention partielle	X	X	X	X	X
2018	Année d'intervention partielle	X	X	X	X	X
2018	Année d'intervention partielle	X	X	X	X	X
2018	Année d'intervention partielle	X	X	X	X	X
F7m	Essence de résineuses (NF)	X	X	X	X	X
F7m	Essence de résineuses (NF) 7m de hauteur	X	X	X	X	X

Exemple d'appellation						
+7m de hauteur	-7m de hauteur	Intervention d'origine	Intervention partielle	Improductif	Non forestier	
F7m	F7m	CT	CT	DH	NF	
75% 12m JHL	75% 4m 20	CT	CT	DH	NF	

- TYPES DE COUVERT ET ESSENCES**
- RÉSINEUX**
Les résineux constituent 75% ou plus de la surface terrière du peuplement.
- MIXTE À DOMINANCE RÉSINEUSE**
Les résineux constituent de 55% à 74% de la surface terrière du peuplement.
- MIXTE SANS DOMINANCE**
Les résineux constituent de 45% à 54% de la surface terrière du peuplement.
- MIXTE À DOMINANCE FEUILLEUSE**
Les feuillus constituent de 55% à 74% de la surface terrière du peuplement.
- FEUILLEUX**
Les feuillus constituent moins de 25% de la surface terrière du peuplement.

CODE RÉSINEUX			CODE FEUILLEUX			CODE MÉLANGES					
EB	Épétine blanche	BG	Boulgou gris	FO	Faîne noir	EB	Épétine blanche	BG	Boulgou gris	FO	Faîne noir
EN	Épétine noire	BJ	Boulgou jaune	FR	Frêne rouge	EN	Épétine noire	BJ	Boulgou jaune	FR	Frêne rouge
EJ	Épétine jaune	BL	Boulgou à papier (blanc)	FB	Feuilles blanches	EJ	Épétine jaune	BL	Boulgou à papier (blanc)	FB	Feuilles blanches
EV	Épétine de Norvège	CB	Chêne blanc	FZ	Feuilles latérales à l'ombre	EV	Épétine de Norvège	CB	Chêne blanc	FZ	Feuilles latérales à l'ombre
ME	Mélange épicéa	CC	Chêne à gros fruits	FX	Feuilles indistinctes	ME	Mélange épicéa	CC	Chêne à gros fruits	FX	Feuilles indistinctes
MA	Mélange hybride	CH	Chêne à gros fruits	FT	Feuilles indistinctes	MA	Mélange hybride	CH	Chêne à gros fruits	FT	Feuilles indistinctes
ML	Mélange laricin	CI	Chêne incolore	NC	Noyer cendré	ML	Mélange laricin	CI	Chêne incolore	NC	Noyer cendré
MC	Mélange caryon	CM	Chêne à gros fruits	NO	Noyer noir	MC	Mélange caryon	CM	Chêne à gros fruits	NO	Noyer noir
PC	Pin rigide (des cônes)	CR	Chêne rouge	CA	Ombré d'Amérique	PC	Pin rigide (des cônes)	CR	Chêne rouge	CA	Ombré d'Amérique
PN	Pin rouge	CS	Chêne à gros fruits	OM	Ombré	PN	Pin rouge	CS	Chêne à gros fruits	OM	Ombré
PI	Pin naturel	EA	Érable argenté	OV	Ostrya de Virginie	PI	Pin naturel	EA	Érable argenté	OV	Ostrya de Virginie
PM	Pin sylvestre	EP	Érable noir	PA	Peuplier baume	PM	Pin sylvestre	EP	Érable noir	PA	Peuplier baume
PS	Pin sylvestre	ED	Érable rouge	PE	Peuplier naturel	PS	Pin sylvestre	ED	Érable rouge	PE	Peuplier naturel
PR	Pin résineux (de l'Est)	EO	Érable rouge	PH	Peuplier hybride	PR	Pin résineux (de l'Est)	EO	Érable rouge	PH	Peuplier hybride
RS	Résineux indistincts	ES	Érable à sucre	PL	Peuplier d'Europe	RS	Résineux indistincts	ES	Érable à sucre	PL	Peuplier d'Europe
RN	Résineux indistincts	FA	Frêne blanc (de l'ouest)	PT	Peuplier à fleurs	RN	Résineux indistincts	FA	Frêne blanc (de l'ouest)	PT	Peuplier à fleurs
RB	Résineux indistincts	FH	Frêne blanc (de l'est)	TA	Tailé d'Amérique	RB	Résineux indistincts	FH	Frêne blanc (de l'est)	TA	Tailé d'Amérique
SB	Sapin baumier	FN	Feuilles non commercialisées			SB	Sapin baumier	FN	Feuilles non commercialisées		
TO	Thuja occid. / Taxus					TO	Thuja occid. / Taxus				

CLASSES D'ÂGE				
FEUILLÉES (0 à 20)	30	60	90	120
10 (0 à 20)	21 (21 à 40)	41 (41 à 60)	61 (61 à 100)	101 (101 à 120)
100 (101 à 120)	121 (121 à 140)	141 (141 à 160)	161 (161 à 180)	181 (181 à 200)
200 (200 à 220)	221 (221 à 240)	241 (241 à 260)	261 (261 à 280)	281 (281 à 300)

Structure verticale des tiges de 7m et plus

Étage Intérieur (IN) Supérieur (SUP)

Monétage (MO) Un seul étage composé de tiges homogènes en hauteur et en densité

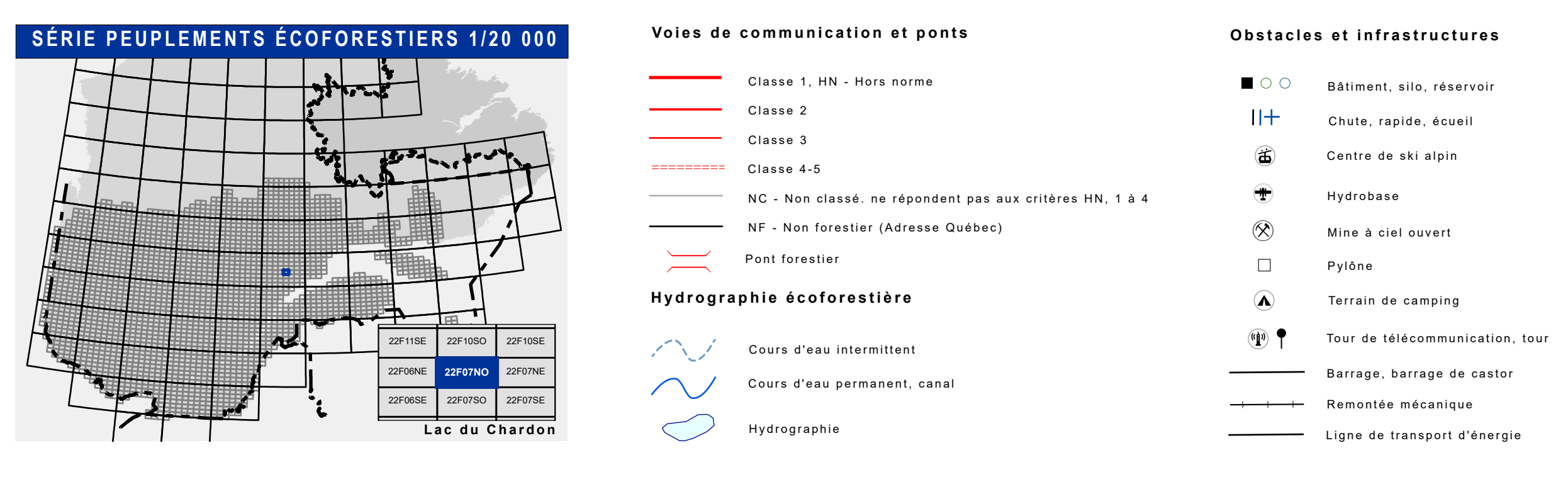
B-étage (B) Couverture > 25% et Couverture > 25%

Multitage (M) Plus de 2 étages de tiges de 7 mètres et plus. Se retrouve dans cette catégorie les peuplements jeunes irréguliers (JR) et vieux irréguliers (VR).

CODE PERTURBATIONS D'ORIGINE		CODE INTERVENTIONS PARTIELLES	
BR	Bris total	CA	Coupe d'assainissement
CH	Chêne total	CC	Coupe commerciale
DT	Dépassement total	CI	Coupe d'incision
ES	Épétine grave	CD	Coupe en damier
VE	Verges grave	CE	Coupe à diamètre limite
		CFA	Coupe progressive irrégulière
		CJ	Coupe de jarriage
		CK	Coupe progressive par pied d'arbre
		CL	Coupe progressive par bande
		CM	Coupe progressive par trouées
		CON	Conversion de peuplement
		CP	Coupe progressive (aménagement résineux)
		CF	Coupe progressive (aménagement feuillus)
		CPH	Coupe progressive (aménagement mixte)
		CPI	Coupe progressive irrégulière
		CS	Coupe progressive (aménagement mélangé)
		CCS	Coupe progressive (aménagement)
		CTE	Coupe par trouées
		DES	Département de la régénération naturelle ou de plantation
		DLD	Coupe à diamètre limite et département des années d'origine
		DP	Dépassement partiel
		DR	Département critique de la régénération naturelle
		DM	Département mécanique de la régénération naturelle
		E	Éclaircie
		ECC	Éclaircie commerciale d'étagement
		ENL	Éclaircie dans les boisements
		ENS	Essençonnement partiel
		EP	Essençonnement
		EPI	Essençonnement industriel
		ESE	Essençonnement sélectif individuel
		EPP	Essençonnement partiel pour constituer l'équipement d'une plantation
		RA	Régénération d'une infrastructure abandonnée
		RPS	Régénération en vert d'un plan spécial d'aménagement
		PTA	Coupe progressive irrégulière par trouées grandes
		RP	Régime de régénération dans un troué
		RR	Régime de régénération
		RRB	Régime de régénération par photosélection
		RNC	Régime de régénération par photo-sélection
		RNR	Régime de régénération par photo-sélection
		RRP	Régime de régénération par photo-sélection
		RKR	Régime de régénération par photo-sélection

TERRAINS FORESTIERS IMPRODUCTIFS		CLASSES DE PENTE	
CH	Déroulé ou semi-déroulé humide	A	Null
DS	Déroulé ou semi-déroulé sec	B	Faible
AL	Aulnaie	C	Douce
		D	Moyenne
		E	Forcée
		F	Écroulée
		S	Sommaire
			Entouré de 41% et plus

CODE NON FORESTIER		CODE NON FORESTIER	
A	Terrain agricole	GR	Graviers
AP	Aire d'emplacement d'embranchement de plus	ND	Solo indistinct, site exposé
L	Ligne de transport d'énergie	RF	Route forestière
AN	Aire protégée localisée dans les secteurs à vocation forestière	NF	Mis au point, permis par l'activité humaine (non-bois)
ANT	Milieu forestier perturbé par l'activité humaine (non-bois)	NX	Inclusion non exploitée à l'intérieur d'un traitement (non-bois)
CF	Camp forestier	RO	Route et autoroute (empierre)



Sources
Donnée: Assise cartographique (données topographiques)

Informations forestières
Année des photos pour la production de la carte (Expertise des recensements forestiers): 2012
Date de mise à jour provinciale: Juin 2022
Superficie minimale d'appellation des peuplements: 4 hectares

Réalisation
Production: Ministère des Forêts, de la Faune, et des Parcs
Diffusion: Direction des inventaires forestiers

AVERTISSEMENT
Les limites de morcellement foncier représentées sur cette carte n'ont aucune valeur légale. Ces limites sont NON OFFICIELLES et sont utilisées qu'à titre indicatif.

La couche de chemin est produite par le MFFP avec la collaboration du MERN via le système ROUTARD et présente l'information la plus à jour disponible.

© Gouvernement du Québec