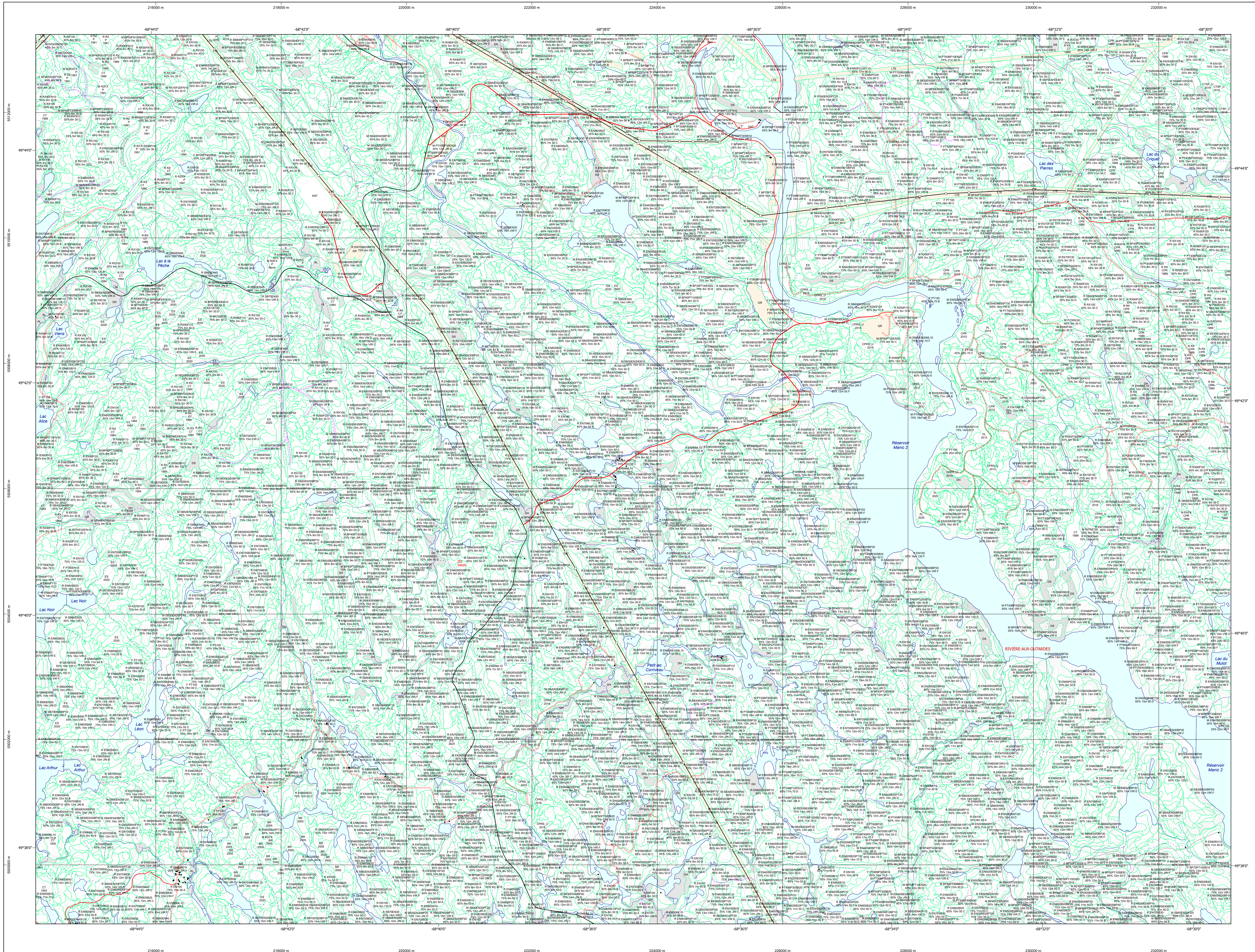


Carte écoforestière

STRATIFICATION ÉCOFORESTIÈRE



Paramètres utilisés pour la cartographie

Code	Description	+7m	-7m	Improductif	Non forestier
F	Essence de feuilles	X	X		
CT	Année d'intervention d'origine	X	X		
CT	Année d'intervention partielle	X	X		
CT	Année d'intervention totale	X	X		
CT	Année d'intervention partielle	X	X		
CT	Année d'intervention totale	X	X		

Exemple d'appellation

Code	Essence de feuilles	Année d'intervention d'origine	Année d'intervention partielle	Improductif	Non forestier
F	75% 12m JH1	R	CT 2007		

TYPES DE COUVERT ET ESSENCES

RÉSINEUX
Les résineux constituent 75% de la surface terrière du peuplement.

MIXTE À DOMINANCE RÉSINEUSE
Les résineux constituent de 55% à 74% de la surface terrière du peuplement.

MIXTE SANS DOMINANCE
Les résineux constituent de 45% à 54% de la surface terrière du peuplement.

MIXTE À DOMINANCE FEUILLEUSE
Les feuillus constituent de 25% à 44% de la surface terrière du peuplement.

FEUILLEUX
Les feuillus constituent moins de 25% de la surface terrière du peuplement.

CODE RÉSINEUX	CODE FEUILLEUX	CODE FEUILLEUX
EB Épinette blanche	BO Bouleau gris	FO Féline noire
EN Épinette noire	BJ Bouleau jaune	FP Féline rouge
EU Épicéa rouge	BP Bouleau à papier (blanc)	FR Fritillaires
EV Épicéa de Norvège	CB Chêne blanc	FT Feuillus tolérants à l'ombre
ME Mélèze européen	CC Cèdre commun	FE Feuillus exigeants
MH Mélèze hybride	CH Chêne à gros fruits	FZ Feuillus redoutés intermédiaires
ML Mélèze laricin	CA Chêne à gros fruits	HE Hétraux et grandes feuillures
MC Mélèze canadien	CI Chêne icolore	NC Noyer cendré
PC Pin rigide (des côtes)	CR Chêne rouge	NS Noyer noir
PN Pin rigide (des côtes)	CA Omme d'Amérique	OC Omme d'Amérique
PI Pin sylvestre	CV Coudrier de Virginie	OV Coudrier de Virginie
PS Pin sylvestre	EA Érable nain	EA Érable nain
PE Pin sylvestre	ER Érable rouge	ER Érable rouge
RE Résineux redoutés	ES Érable blanc (de l'Est)	ES Érable blanc (de l'Est)
RS Résineux redoutés	ES Érable à sucre	ES Érable à sucre
SB Sapin baumier	FR Fritillaires (de l'ouest)	FR Fritillaires (de l'ouest)
TO Thuja occid. / Taxus canad.	FT Feuillus tolérants à l'ombre	FT Feuillus tolérants à l'ombre
	FN Feuillus non commerc.	FN Feuillus non commerc.

CLASSES D'ÂGE

FEUILLEUX (0 à 20)	FEUILLEUX (21 à 40)	FEUILLEUX (41 à 60)	FEUILLEUX (61 à 80)	FEUILLEUX (81 à 100)	FEUILLEUX (101 à 120)	FEUILLEUX (121 et plus)
Jeunes inéquiennes (JIN)			Vieux inéquiennes (VIN)			

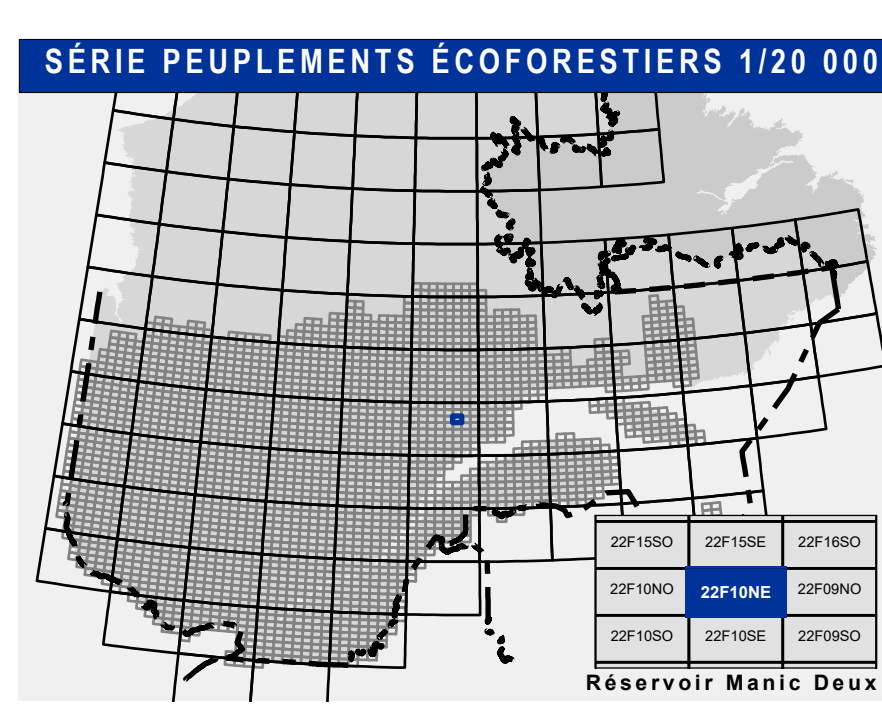
Étage

Étage	Intérieur (INF)	Supérieur (SUP)
Monotage (MO) et 110	Un seul étage composé de tiges homogènes en hauteur et en couverture > 25%	
B-étage (BI) et 120	Couverture > 25%	Couverture > 25%
Multitage (MU)	Plus de 2 étages de tiges de 7 mètres et plus. Se retrouvent dans cette catégorie les peuplements jeunes inéquiennes (JIN) et vieux inéquiennes (VIN).	

CODE PERTURBATIONS D'ORIGINE	CODE INTERVENTIONS PARTIELLES
BR Brûls total	CA Coupe d'assainissement
CH Chablis total	CD Coupe de diamètre
DT Dépeçage total	CE Coupe de diamètre limite
ES Epidémie grave	CF Coupe de progression inéguiligne
VER Végétation grise	CG Coupe de progression inéguiligne

TERRAINS FORESTIERS IMPRODUCTIFS

CODE	DÉSIGNATION	Taux d'inclinaison
DH	Dénué ou semi-dénué humide	0% à 3%
DS	Dénué ou semi-dénué sec	4% à 9%
AL	Aulnaie	9% à 15%
		16% à 20%
		21% à 40%
		41% et plus



- Voies de communication et ponts**
- Classe 1, HN - Hors norme
 - Classe 2
 - Classe 3
 - Classe 4-5
 - NC - Non classé, ne répond pas aux critères HN, 1 à 4
 - NF - Non forestier (Adresse Québec)
 - Pont forestier
- Hydrographie écoforestière**
- Cours d'eau intermittent
 - Cours d'eau permanent, canal
 - Hydrographie
- Obstacles et infrastructures**
- Bâtiment, silo, réservoir
 - Chute, rapide, écueil
 - Centre de ski alpin
 - Hydrobase
 - Mine à ciel ouvert
 - Pylône
 - Terrain de camping
 - Barrière, barrage de castor
 - Remonte mécanique
 - Ligne de transport d'énergie
- Courbe de niveau**
- Courbe de niveau maîtresse
 - Courbe de niveau intermédiaire
 - Esker
- Morcellement**
- Morcellement foncier
- Frontières**
- Frontière internationale
 - Frontière interprovinciale
 - Frontière Québec - Terre-Neuve-et-Labrador (cette frontière n'est pas définitive)
- Peuplement écoforestier**
- Peuplement écoforestier
 - Peuplement improductif
 - Peuplement non forestier
- Métadonnées**
- Surface de référence géodésique
 - Système de référence géodésique
 - Projet cartographique
 - Origine des altitudes
 - Équidistance des courbes de niveau
 - Déclinaison magnétique au centre de la feuille en 2006
 - Coordonnées géographiques au centre de la feuille
 - Longitude (origine méridien central)
 - Latitude (origine Équateur) 0°
 - Coordonnées d'origine
 - Facteur d'échelle

Sources

Donnée: Assise cartographique (données topographiques) / Organisme: Ministère des Ressources naturelles et de la Faune / Date: 14/04/2005

Informations forestières: Ministère des Forêts, de la Faune et des Parcs / 08/06/2002

Informations forestières: Ministère des Forêts, de la Faune et des Parcs / 4e programme / 2014

Année des photos pour la production de la carte (Superficie de recensement géométrique): 2014

Date de mise à jour provinciale: Juin 2022

Superficie minimale d'appellation des peuplements: 4 hectares

Réalisation

Ministère des Forêts, de la Faune, et des Parcs

2100, 4e Avenue Ouest, Suite A108

Québec, Québec, G1R 5K6

Diffusion: Directions des inventaires forestiers

AVERTISSEMENT

Les limites de morcellement foncier représentées sur cette carte n'ont aucune valeur légale. Ces limites sont NON OFFICIELLES et sont utilisées à titre indicatif.

La couche de chemin est produite par le MFFP avec la collaboration du MERN via le système ROUTARD et présente l'information la plus à jour disponible.

© Gouvernement du Québec