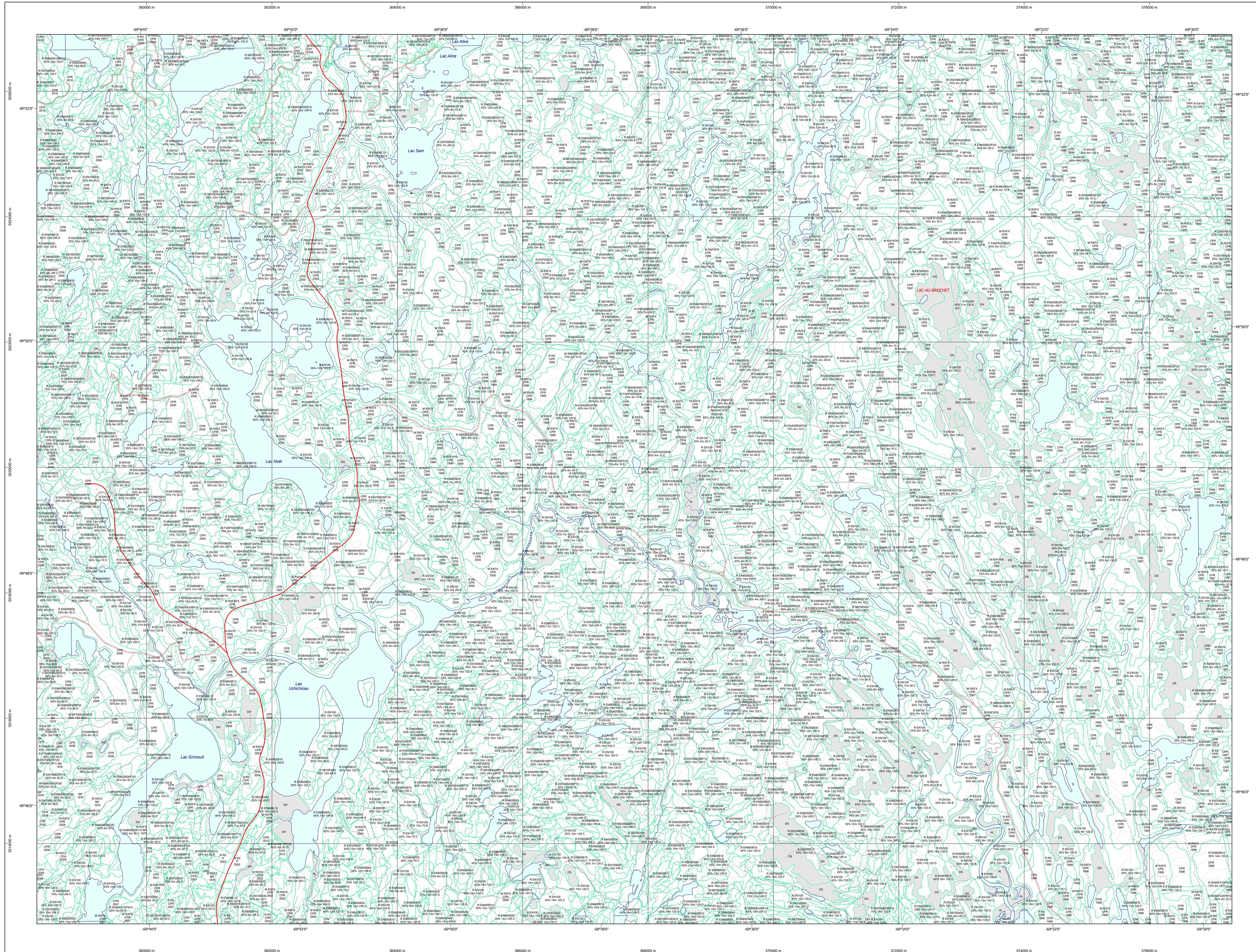


# Carte écoforestière

## STRATIFICATION ÉCOFORESTIÈRE



**Paramètres utilisés pour la cartographie**

Code	Description	+7m	-7m	Improductif	Non Forestier
F	Forêt	X	X	X	X
CT	Intervention d'origine	X	X	X	X
2007	Année d'intervention d'origine	X	X	X	X
2018	Année d'intervention partielle	X	X	X	X
2019	Année d'intervention partielle	X	X	X	X
2020	Année d'intervention partielle	X	X	X	X
2021	Année d'intervention partielle	X	X	X	X
2022	Année d'intervention partielle	X	X	X	X
2023	Année d'intervention partielle	X	X	X	X
2024	Année d'intervention partielle	X	X	X	X
2025	Année d'intervention partielle	X	X	X	X
2026	Année d'intervention partielle	X	X	X	X
2027	Année d'intervention partielle	X	X	X	X
2028	Année d'intervention partielle	X	X	X	X
2029	Année d'intervention partielle	X	X	X	X
2030	Année d'intervention partielle	X	X	X	X
2031	Année d'intervention partielle	X	X	X	X
2032	Année d'intervention partielle	X	X	X	X
2033	Année d'intervention partielle	X	X	X	X
2034	Année d'intervention partielle	X	X	X	X
2035	Année d'intervention partielle	X	X	X	X
2036	Année d'intervention partielle	X	X	X	X
2037	Année d'intervention partielle	X	X	X	X
2038	Année d'intervention partielle	X	X	X	X
2039	Année d'intervention partielle	X	X	X	X
2040	Année d'intervention partielle	X	X	X	X
2041	Année d'intervention partielle	X	X	X	X
2042	Année d'intervention partielle	X	X	X	X
2043	Année d'intervention partielle	X	X	X	X
2044	Année d'intervention partielle	X	X	X	X
2045	Année d'intervention partielle	X	X	X	X
2046	Année d'intervention partielle	X	X	X	X
2047	Année d'intervention partielle	X	X	X	X
2048	Année d'intervention partielle	X	X	X	X
2049	Année d'intervention partielle	X	X	X	X
2050	Année d'intervention partielle	X	X	X	X

**Exemple d'appellation**

+7m de hauteur	-7m de hauteur	Intervention d'origine	Intervention partielle	Improductif	Non forestier
F	F	CT	2018	DH	NF
75% 12m JH LU	75% 4m 20 D	CT	2007		

**TYPES DE COUVERT ET ESSENCES**  
Les réseaux constituent 75% et plus de la surface terrière du peuplement.

**MIXTE À DOMINANCE RESINEUSE**  
Les réseaux constituent de 55% à 74% de la surface terrière du peuplement.

**MIXTE SANS DOMINANCE**  
Les réseaux constituent de 45% à 54% de la surface terrière du peuplement.

**MIXTE À DOMINANCE FEUILLEUSE**  
Les réseaux constituent de 25% à 44% de la surface terrière du peuplement.

**FEUILLEUX**  
Les réseaux constituent moins de 25% de la surface terrière du peuplement.

CODE RESINEUSES	CODE FEUILLEUSES	CODE FEUILLEUSES
EB Épénette blanche	BO Bouleau gris	FO Fôine noire
EN Épénette noire	BJ Bouleau jaune	FR Fôine rouge
EU Épicéa rouge	BL Bouleau à papier (blanc)	FA Fôine à papier
EV Épicéa de Norvège	CB Chêne blanc	FT Feuillus tolérants à l'ombre
ME Mélèze hybride	CC Chêne corse	FX Feuillus exotiques
MA Mélèze arctique	CD Chêne à gros fruits	FZ Feuillus recobus indéterminés
ML Mélèze laricin	CE Chêne à gros fruits	HA Hêtres à grandes feuilles
MR Mélèze rouge	CF Chêne féroce	NC Noyer cendré
PI Pin rigide (des corbeaux)	CG Chêne rouge	CA Cèdre de l'Atlantique
PN Pin naturel	CH Chêne rouge	CV Cèdre de Virginie
PS Pin sylvestre	CI Chêne blanc	EA Érable nain
RS Résineux résineux (de l'Est)	CO Chêne blanc	EB Érable
RE Résineux résineux (de l'Ouest)	CP Chêne blanc	ED Érable rouge
RI Résineux résineux (de l'Est)	CS Chêne blanc	EE Érable à sucre
RI Résineux résineux (de l'Ouest)	CT Chêne blanc	EF Érable blanc (de l'Est)
SA Sapin baumier	CU Chêne blanc	EG Érable à sucre
SO Sapin baumier	CV Chêne blanc	EH Érable blanc (de l'Ouest)
TO Thuja occid. / Taxus canadensis	CA Cèdre de l'Atlantique	ET Érable à sucre
	CB Chêne blanc	EU Épicéa rouge
	CC Chêne à gros fruits	EV Épicéa de Norvège
	CD Chêne à gros fruits	ME Mélèze hybride
	CE Chêne féroce	MA Mélèze arctique
	CF Chêne blanc	ML Mélèze laricin
	CG Chêne rouge	MR Mélèze rouge
	CH Chêne rouge	PI Pin rigide (des corbeaux)
	CI Chêne blanc	PN Pin naturel
	CO Chêne blanc	PS Pin sylvestre
	CP Chêne blanc	RS Résineux résineux (de l'Est)
	CS Chêne blanc	RE Résineux résineux (de l'Ouest)
	CT Chêne blanc	RI Résineux résineux (de l'Est)
	CU Chêne blanc	RI Résineux résineux (de l'Ouest)
	CA Cèdre de l'Atlantique	SA Sapin baumier
	CB Chêne blanc	SO Sapin baumier
	CC Chêne à gros fruits	TO Thuja occid. / Taxus canadensis
	CD Chêne à gros fruits	
	CE Chêne féroce	
	CF Chêne blanc	
	CG Chêne rouge	
	CH Chêne rouge	
	CI Chêne blanc	
	CO Chêne blanc	
	CP Chêne blanc	
	CS Chêne blanc	
	CT Chêne blanc	
	CU Chêne blanc	
	CA Cèdre de l'Atlantique	
	CB Chêne blanc	
	CC Chêne à gros fruits	
	CD Chêne à gros fruits	
	CE Chêne féroce	
	CF Chêne blanc	
	CG Chêne rouge	
	CH Chêne rouge	
	CI Chêne blanc	
	CO Chêne blanc	
	CP Chêne blanc	
	CS Chêne blanc	
	CT Chêne blanc	
	CU Chêne blanc	
	CA Cèdre de l'Atlantique	
	CB Chêne blanc	
	CC Chêne à gros fruits	
	CD Chêne à gros fruits	
	CE Chêne féroce	
	CF Chêne blanc	
	CG Chêne rouge	
	CH Chêne rouge	
	CI Chêne blanc	
	CO Chêne blanc	
	CP Chêne blanc	
	CS Chêne blanc	
	CT Chêne blanc	
	CU Chêne blanc	
	CA Cèdre de l'Atlantique	
	CB Chêne blanc	
	CC Chêne à gros fruits	
	CD Chêne à gros fruits	
	CE Chêne féroce	
	CF Chêne blanc	
	CG Chêne rouge	
	CH Chêne rouge	
	CI Chêne blanc	
	CO Chêne blanc	
	CP Chêne blanc	
	CS Chêne blanc	
	CT Chêne blanc	
	CU Chêne blanc	
	CA Cèdre de l'Atlantique	
	CB Chêne blanc	
	CC Chêne à gros fruits	
	CD Chêne à gros fruits	
	CE Chêne féroce	
	CF Chêne blanc	
	CG Chêne rouge	
	CH Chêne rouge	
	CI Chêne blanc	
	CO Chêne blanc	
	CP Chêne blanc	
	CS Chêne blanc	
	CT Chêne blanc	
	CU Chêne blanc	
	CA Cèdre de l'Atlantique	
	CB Chêne blanc	
	CC Chêne à gros fruits	
	CD Chêne à gros fruits	
	CE Chêne féroce	
	CF Chêne blanc	
	CG Chêne rouge	
	CH Chêne rouge	
	CI Chêne blanc	
	CO Chêne blanc	
	CP Chêne blanc	
	CS Chêne blanc	
	CT Chêne blanc	
	CU Chêne blanc	
	CA Cèdre de l'Atlantique	
	CB Chêne blanc	
	CC Chêne à gros fruits	
	CD Chêne à gros fruits	
	CE Chêne féroce	
	CF Chêne blanc	
	CG Chêne rouge	
	CH Chêne rouge	
	CI Chêne blanc	
	CO Chêne blanc	
	CP Chêne blanc	
	CS Chêne blanc	
	CT Chêne blanc	
	CU Chêne blanc	
	CA Cèdre de l'Atlantique	
	CB Chêne blanc	
	CC Chêne à gros fruits	
	CD Chêne à gros fruits	
	CE Chêne féroce	
	CF Chêne blanc	
	CG Chêne rouge	
	CH Chêne rouge	
	CI Chêne blanc	
	CO Chêne blanc	
	CP Chêne blanc	
	CS Chêne blanc	
	CT Chêne blanc	
	CU Chêne blanc	
	CA Cèdre de l'Atlantique	
	CB Chêne blanc	
	CC Chêne à gros fruits	
	CD Chêne à gros fruits	
	CE Chêne féroce	
	CF Chêne blanc	
	CG Chêne rouge	
	CH Chêne rouge	
	CI Chêne blanc	
	CO Chêne blanc	
	CP Chêne blanc	
	CS Chêne blanc	
	CT Chêne blanc	
	CU Chêne blanc	
	CA Cèdre de l'Atlantique	
	CB Chêne blanc	
	CC Chêne à gros fruits	
	CD Chêne à gros fruits	
	CE Chêne féroce	
	CF Chêne blanc	
	CG Chêne rouge	
	CH Chêne rouge	
	CI Chêne blanc	
	CO Chêne blanc	
	CP Chêne blanc	
	CS Chêne blanc	
	CT Chêne blanc	
	CU Chêne blanc	
	CA Cèdre de l'Atlantique	
	CB Chêne blanc	
	CC Chêne à gros fruits	
	CD Chêne à gros fruits	
	CE Chêne féroce	
	CF Chêne blanc	
	CG Chêne rouge	
	CH Chêne rouge	
	CI Chêne blanc	
	CO Chêne blanc	
	CP Chêne blanc	
	CS Chêne blanc	
	CT Chêne blanc	
	CU Chêne blanc	
	CA Cèdre de l'Atlantique	
	CB Chêne blanc	
	CC Chêne à gros fruits	
	CD Chêne à gros fruits	
	CE Chêne féroce	
	CF Chêne blanc	
	CG Chêne rouge	
	CH Chêne rouge	
	CI Chêne blanc	
	CO Chêne blanc	
	CP Chêne blanc	
	CS Chêne blanc	
	CT Chêne blanc	
	CU Chêne blanc	
	CA Cèdre de l'Atlantique	
	CB Chêne blanc	
	CC Chêne à gros fruits	
	CD Chêne à gros fruits	
	CE Chêne féroce	
	CF Chêne blanc	
	CG Chêne rouge	
	CH Chêne rouge	
	CI Chêne blanc	
	CO Chêne blanc	
	CP Chêne blanc	
	CS Chêne blanc	
	CT Chêne blanc	
	CU Chêne blanc	
	CA Cèdre de l'Atlantique	
	CB Chêne blanc	
	CC Chêne à gros fruits	
	CD Chêne à gros fruits	
	CE Chêne féroce	
	CF Chêne blanc	
	CG Chêne rouge	
	CH Chêne rouge	
	CI Chêne blanc	
	CO Chêne blanc	
	CP Chêne blanc	
	CS Chêne blanc	
	CT Chêne blanc	
	CU Chêne blanc	
	CA Cèdre de l'Atlantique	
	CB Chêne blanc	
	CC Chêne à gros fruits	
	CD Chêne à gros fruits	
	CE Chêne féroce	
	CF Chêne blanc	
	CG Chêne rouge	
	CH Chêne rouge	
	CI Chêne blanc	
	CO Chêne blanc	
	CP Chêne blanc	
	CS Chêne blanc	
	CT Chêne blanc	
	CU Chêne blanc	
	CA Cèdre de l'Atlantique	
	CB Chêne blanc	
	CC Chêne à gros fruits	
	CD Chêne à gros fruits	
	CE Chêne féroce	
	CF Chêne blanc	
	CG Chêne rouge	
	CH Chêne rouge	
	CI Chêne blanc	
	CO Chêne blanc	
	CP Chêne blanc	
	CS Chêne blanc	
	CT Chêne blanc	
	CU Chêne blanc	
	CA Cèdre de l'Atlantique	
	CB Chêne blanc	
	CC Chêne à gros fruits	
	CD Chêne à gros fruits	
	CE Chêne féroce	
	CF Chêne blanc	
	CG Chêne rouge	
	CH Chêne rouge	
	CI Chêne blanc	
	CO Chêne blanc	
	CP Chêne blanc	
	CS Chêne blanc	
	CT Chêne blanc	
	CU Chêne blanc	
	CA Cèdre de l'Atlantique	
	CB Chêne blanc	
	CC Chêne à gros fruits	
	CD Chêne à gros fruits	
	CE Chêne féroce	
	CF Chêne blanc	
	CG Chêne rouge	
	CH Chêne rouge	
	CI Chêne blanc	
	CO Chêne blanc	
	CP Chêne blanc	
	CS Chêne blanc	
	CT Chêne blanc	
	CU Chêne blanc	
	CA Cèdre de l'Atlantique	
	CB Chêne blanc	
	CC Chêne à gros fruits	
	CD Chêne à gros fruits	
	CE Chêne féroce	
	CF Chêne blanc	
	CG Chêne rouge	
	CH Chêne rouge	
	CI Chêne blanc	
	CO Chêne blanc	
	CP Chêne blanc	
	CS Chêne blanc	
	CT Chêne blanc	
	CU Chêne blanc	
	CA Cèdre de l'Atlantique	
	CB Chêne blanc	
	CC Chêne à gros fruits	
	CD Chêne à gros fruits	
	CE Chêne féroce	
	CF Chêne blanc	
	CG Chêne rouge	
	CH Chêne rouge	
	CI Chêne blanc	
	CO Chêne blanc	
	CP Chêne blanc	
	CS Chêne blanc	
	CT Chêne blanc	
	CU Chêne blanc	
	CA Cèdre de l'Atlantique	
	CB Chêne blanc	
	CC Chêne à gros fruits	
	CD Chêne à gros fruits	
	CE Chêne féroce	
	CF Chêne blanc	
	CG Chêne rouge	
	CH Chêne rouge	
	CI Chêne blanc	
	CO Chêne blanc	
	CP Chêne blanc	
	CS Chêne blanc	
	CT Chêne blanc	
	CU Chêne blanc	
	CA Cèdre de l'Atlantique	
	CB Chêne blanc	