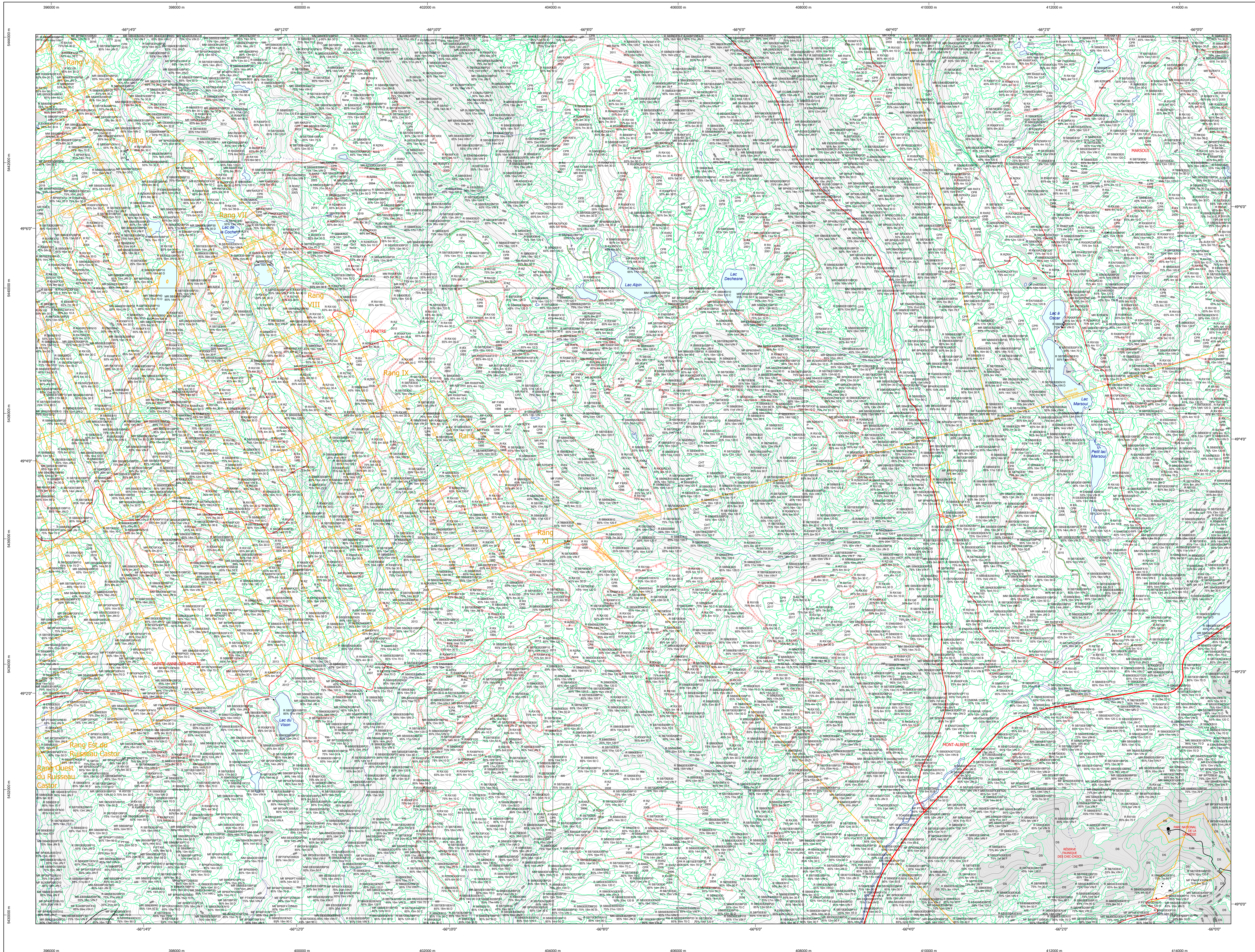


Carte écoforestière

STRATIFICATION ÉCOFORESTIÈRE



Code	Description	+7m	-7m	Improductif	Non forestier
EM	Essence de Sa-APT	X	X	X	X
12	Général de couvert forestier (NF)	X	X	X	X
13	Statut (mètres plats)	X	X	X	X
CT	Intervention d'origine	X	X	X	X
2007	Année d'intervention d'origine	X	X	X	X
IC	Intervention partielle	X	X	X	X
2018	Année d'intervention partielle	X	X	X	X
IC	Classe de coupe	X	X	X	X
IC	Code de coupe de Sa-APT	X	X	X	X

+7m de hauteur	-7m de hauteur	Intervention d'origine	Intervention partielle	Improductif	Non forestier
F#1000000000	F#1000000000	IC	IC	DM	NF
75% 12m JIII	75% 4m 20	CT	2007		

TYPES DE COUVERT ET ESSENCES
RÉSINEUX
 Les résineux constituent 75% à plus de la surface terrière du peuplement.
MIXTE À DOMINANCE RÉSINEUSE
 Les résineux constituent de 55% à 74% de la surface terrière du peuplement.
MIXTE SANS DOMINANCE
 Les résineux constituent de 45% à 54% de la surface terrière du peuplement.
MIXTE À DOMINANCE FEUILLEUSE
 Les résineux constituent de 25% à 44% de la surface terrière du peuplement.
FEUILLEUX
 Les résineux constituent moins de 25% de la surface terrière du peuplement.

CODE RÉSINEUX	CODE FEUILLEUX	CODE FEUILLEUX
EB Épinette blanche	BO Bouleau gris	FO Fûche noire
EN Épinette noire	BJ Bouleau jaune	FP Fûche rouge
EU Épinette rouge	BL Bouleau à papier (blanc)	FR Fûche exotisme
EV Épinette de Norvège	CB Chêne blanc	FT Fûche tolérante à l'ombre
ME Mélèze européen	CC Cèdre commun	FX Fûche exotisme
MH Mélèze hybride	CH Chêne à gros fruits	FZ Fûche rebrousse intermédiaire
MA Mélèze japonais	CA Chêne à gros fruits	HE Hétre à grandes feuilles
ML Mélèze laricin	CC Chêne bicoloré	NC Noyer cendré
PC Pin rigide (des côtes)	CA Chêne rouvre	NO Noyer noir
PI Pin rigide (des côtes)	CR Chêne rouge	CA Chêne d'Amérique
PN Pin naturel	CT Chêne à bûche d'eau	CA Chêne d'Amérique
PN Pin sylvestre	CV Chêne à bûche d'eau	CV Ostryer de Virginie
PS Pin sylvestre	EA Ébale noir	EA Ébale noir
RS Résineux résineux (de l'Est)	EB Ébale rouge	PE Peuplier naturel
RS Résineux résineux (de l'Est)	ES Ébale à sucre	PE Peuplier hybride
RS Résineux résineux (de l'Est)	ES Ébale à sucre	PT Peuplier de l'Est
SB Sapin Baumeier	FR Fûche blanche (de l'Est)	PT Peuplier de l'Est
SB Sapin Baumeier	FR Fûche blanche (de l'Est)	TA Tilleul d'Amérique
TO Tuya occidental	FR Fûche blanche (de l'Est)	TA Tilleul d'Amérique
TO Tuya occidental	FR Fûche blanche (de l'Est)	TA Tilleul d'Amérique

FEUILLEMENTS ÉQUIVENS	10	30	50	60	100	150
ÉQUIVENS	(0 à 20)	(21 à 40)	(41 à 60)	(61 à 80)	(81 à 100)	(101 à 120)
FEUILLEMENTS INÉQUIVENS	Jeune inéquienne (JII)		Vieux inéquienne (VI)			

Étage
 Intérieur (INF) / Supérieur (SUP)

Montage (MO)
 ex: 110 / Un seul étage composé de tiges homogènes en hauteur et en densité > 25%

B-étage (BI)
 ex: 100 / Couverture > 25% et Couverture > 25%

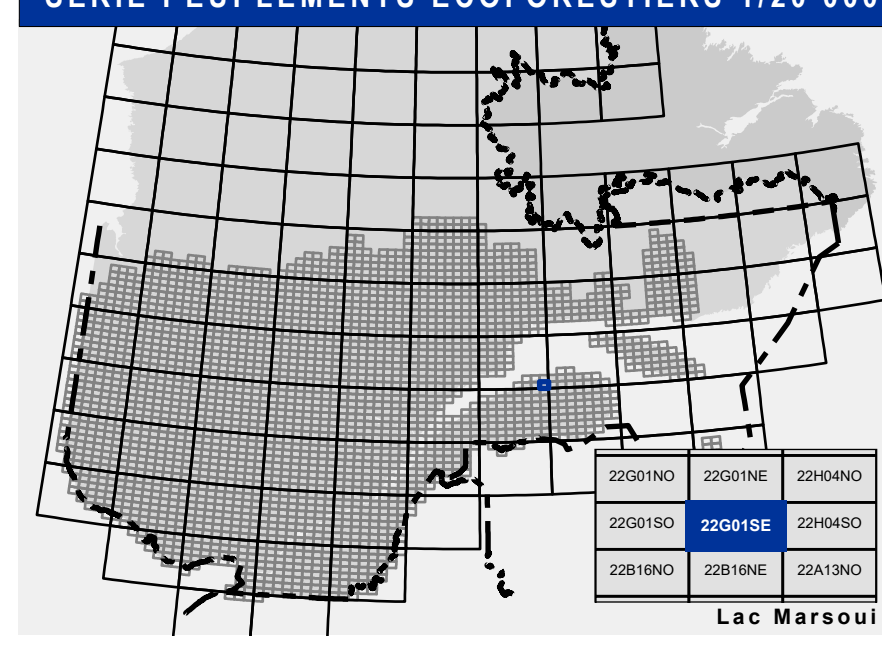
Multitage (MU)
 Plus de 2 étages de tiges de 7 mètres et plus. Se retrouvent dans cette catégorie les peuplements jeunes inéquiers (JII) et vieux inéquiers (VI).

CODE PERTURBATIONS D'ORIGINE	CODE INTERVENTIONS PARTIELLES
BR Brûls total	CA Coupe d'assainissement
CH Chablis total	CA Coupe d'assainissement
DT Dépeçage total	CA Coupe d'assainissement
ED Epidémie grave	CA Coupe d'assainissement
VE Végétation	CA Coupe d'assainissement

CODE TERRAINS FORESTIERS IMPRODUCTIFS	CODE CLASSES DE PENTE
DH Déneigé ou semi-déneigé humide	A Nulle
DS Déneigé ou semi-déneigé sec	B Faible
AL Aulnaie	C Douce
	D Modérée
	E Forte
	F Escarpée
	S Sommet

CODE NON FORESTIER	CODE NON FORESTIER
A Terrain agricole	GR Gravier
AP Aire d'emplacement et d'ébranchage de plus	ND Site inondé, site exécuté
AS Terrain agricole localisé dans les secteurs à vocation forestière	LE Ligne de transport d'énergie
ANT Mieux forestier perturbé par l'activité humaine	MP Mieux forestier perturbé par l'activité humaine
CFO Camp forestier	NX Inclusion non exploitée à l'intérieur d'un traitement
	RO Route et autoroute (empiré)

SÉRIE PEUPELEMENTS ÉCOFORESTIERS 1/20 000



- Voies de communication et ponts**
 - Classe 1, HN - Hors norme
 - Classe 2
 - Classe 3
 - Classe 4
 - NF - Non forestier (Adresse Québec)
 - Pont forestier
- Hydrographie écoforestière**
 - Cours d'eau intermittent
 - Cours d'eau permanent, canal
 - Hydrographie
- Obstacles et infrastructures**
 - Bâtiment, silo, réservoir
 - Chute, rapide, écueil
 - Centre de ski alpin
 - Hydrobasé
 - Mine à ciel ouvert
 - Pylône
 - Terrain de camping
 - Tour de télécommunication, tour
 - Barrière, barrage de castor
 - Remonte mécanique
 - Ligne de transport d'énergie
- Courbe de niveau**
 - Courbe de niveau maîtresse
 - Courbe de niveau intermédiaire
 - Esker
- Morcellement**
 - Morcellement foncier
- Frontières**
 - Frontière internationale
 - Frontière interprovinciale
 - Frontière Québec - Terre-Neuve-et-Labrador (cette frontière n'est pas définitive)
- Peuplement écoforestier**
 - Peuplement écoforestier
 - Peuplement improductif
 - Peuplement non forestier
- Métadonnées**
 - Surface de référence géodésique
 - Système de référence géodésique
 - Projet cartographique
 - Origine des altitudes
 - Équidistance des courbes de niveau
 - Déclinaison magnétique au centre de la feuille en 2006
 - Coordonnées géographiques au centre de la feuille
 - Longitude d'origine (méridien central)
 - Latitude d'origine (équateur)
 - Coordonnées d'origine
 - Facteur d'échelle

Sources
 Donnée : Assise cartographique (données topographiques) / Organisme : Ministère des Ressources naturelles et de la Faune / Date : 14/04/2005
 Assise cartographique : Système de coordonnées planaires du Québec (SCOPQ) / Ministère des Forêts, de la Faune et des Parcs / 08/06/2021

Informations forestières
 Numéro inventaire : 2016 / 5e programme
 Année des photos pour la production de la carte : 2016
 Évaluation de l'état de conservation : 2016
 Date de mise à jour provinciale : Juin 2021
 Superficie minimale d'appellation des peuplements : 4 hectares

Réalisation
 Ministère des Forêts, de la Faune, et des Parcs
 2100, 4e Avenue Ouest, Suite A108
 Québec, Québec (Québec) G1R 5V7

Diffusion
 Direction des inventaires forestiers

AVERTISSEMENT
 Les limites de morcellement foncier représentées sur cette carte n'ont aucune valeur légale. Ces limites sont NON OFFICIELLES et sont utilisées à titre indicatif.

La couche de chemin est produite par le MFFP avec la collaboration du MERN via le système ROUTARD et présente l'information la plus à jour disponible.

© Gouvernement du Québec