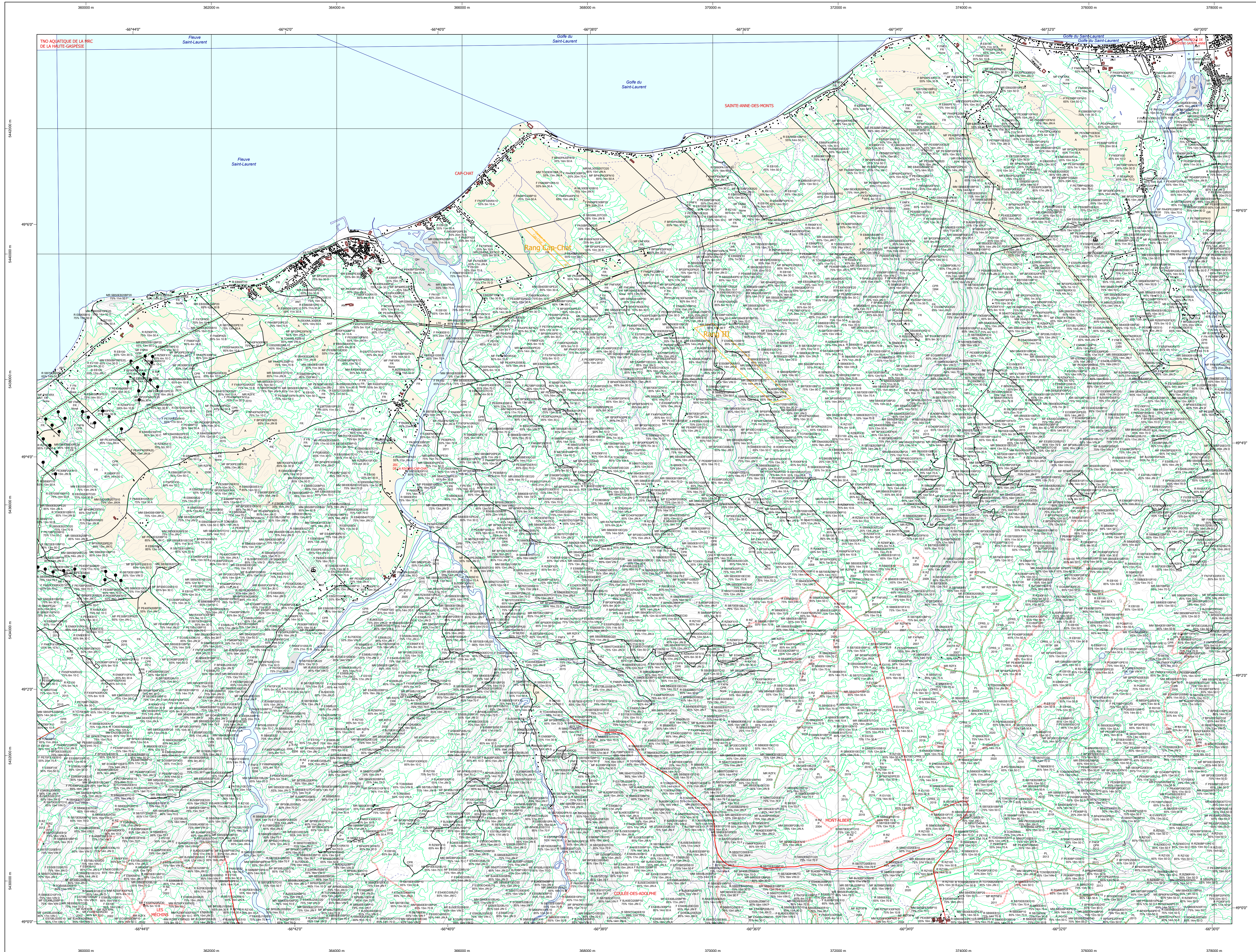


Carte écoforestière

STRATIFICATION ÉCOFORESTIÈRE



Paramètres utilisés pour la cartographie						
Code	Description	+7m	-7m	Improductif	Non Forestier	
ES	Essence de Sa de APT	X	X			
ES	Couche de couvert forestier (NF)	X	X			
CT	Intervention d'origine	X	X			
2007	Année d'intervention d'origine	X	X			
2018	Année d'intervention partielle	X	X			
2018	Année d'intervention partielle	X	X			
ES	Couche de Sa de APT	X	X			
ES	Couche de Sa de APT	X	X			
ES	Couche de Sa de APT	X	X			

Exemple d'appellation						
+7m de hauteur	-7m de hauteur	Intervention d'origine	Intervention partielle	Improductif	Non forestier	
ES	ES	CT	ES			
75% 12m JRI	75% 4m 20	CT	ES			

TYPES DE COUVERT ET ESSENCES
RÉSINEUX
 Les résineux constituent 75% et plus de la surface terrière du peuplement.
MIXTE À DOMINANCE RÉSINEUSE
 Les résineux constituent de 55% à 74% de la surface terrière du peuplement.
MIXTE SANS DOMINANCE
 Les résineux constituent de 45% à 54% de la surface terrière du peuplement.
MIXTE À DOMINANCE FEUILLEUSE
 Les résineux constituent de 25% à 44% de la surface terrière du peuplement.
FEUILLEUSE
 Les résineux constituent moins de 25% de la surface terrière du peuplement.

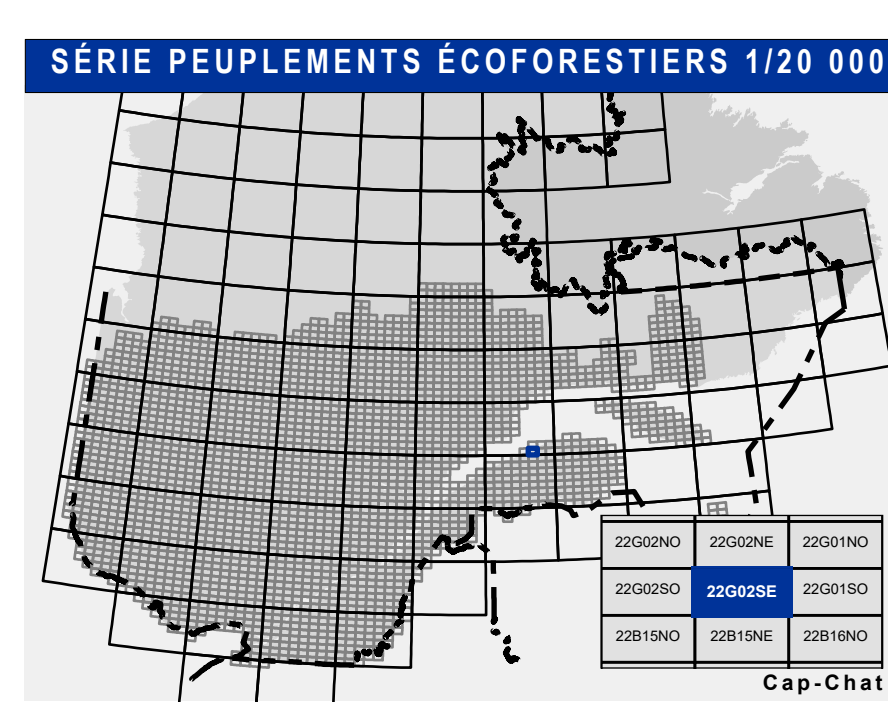
CODE RÉSINEUX	CODE FEUILLEUX	CODE FEUILLEUX
EB	BO	FO
EN	BU	FP
EU	BP	FR
EV	CB	FT
ME	CC	FX
MI	CH	FZ
MA	CG	FA
ML	CM	FB
MC	CC	FC
PC	CA	FD
PN	CB	FE
PI	CA	FF
PS	CB	FG
PR	CB	FH
RS	CB	FI
RI	CB	FJ
RJ	CB	FK
RK	CB	FL
RL	CB	FM
RM	CB	FN
RO	CB	

PEUPLIEMENTS ÉCUEILLÉS	CLASSES D'ÂGE						
	10	30	(41 à 80)	(81 à 100)	101	110	130
PEUPLIEMENTS ÉCUEILLÉS	Jeune inégale (JIN)						
PEUPLIEMENTS ÉCUEILLÉS	Vieux inégale (VIN)						
Etagement (structure verticale des tiges de 7 m et plus)							
Intérieur (INF) / Supérieur (SUP)							
Monétage (MO) : Un seul étage composé de tiges homogènes en hauteur et en couverture > 25%							
B-étage (BI) : Couverture > 25% et Couverture > 25%							
Mélange (MU) : Plus de 2 étages de tiges de 7 mètres et plus. Se retrouvent dans cette catégorie les peuplements jeunes inégaux (JRI) et vieux inégaux (VRI).							

CODE PERTURBATIONS D'ORIGINE	CODE INTERVENTIONS PARTIELLES
BR	CA
CH	CB
DT	CC
EP	CD
ES	CE
VE	CF
	CG
	CH
	CI
	CJ
	CK
	CL
	CM
	CN
	CO
	CP
	CQ
	CR
	CS
	CT
	CU
	CV
	CW
	CX
	CY
	CZ
	DA
	DB
	DC
	DD
	DE
	DF
	DG
	DH
	DI
	DJ
	DK
	DL
	DM
	DN
	DO
	DP
	DQ
	DR
	DS
	DT
	DU
	DV
	DW
	DX
	DY
	DZ
	EA
	EB
	EC
	ED
	EE
	EF
	EG
	EH
	EI
	EJ
	EK
	EL
	EM
	EN
	EO
	EP
	EQ
	ER
	ES
	ET
	EU
	EV
	EW
	EX
	EY
	EZ
	FA
	FB
	FC
	FD
	FE
	FF
	FG
	FH
	FI
	FJ
	FK
	FL
	FM
	FN
	FO
	FP
	FQ
	FR
	FS
	FT
	FU
	FV
	FW
	FX
	FY
	FZ
	GA
	GB
	GC
	GD
	GE
	GF
	GH
	GI
	GJ
	GK
	GL
	GM
	GN
	GO
	GP
	GQ
	GR
	GS
	GT
	GU
	GV
	GW
	GX
	GY
	GZ
	HA
	HB
	HC
	HD
	HE
	HF
	HG
	HH
	HI
	HJ
	HK
	HL
	HM
	HN
	HO
	HP
	HQ
	HR
	HS
	HT
	HU
	HV
	HW
	HX
	HY
	HZ
	IA
	IB
	IC
	ID
	IE
	IF
	IG
	IH
	II
	IJ
	IK
	IL
	IM
	IN
	IO
	IP
	IQ
	IR
	IS
	IT
	IU
	IV
	IW
	IX
	IY
	IZ
	JA
	JB
	JC
	JD
	JE
	JF
	JG
	JH
	JI
	JJ
	JK
	JL
	JM
	JN
	JO
	JP
	JQ
	JR
	JS
	JT
	JU
	JV
	JW
	JX
	JY
	JZ
	KA
	KB
	KC
	KD
	KE
	KF
	KG
	KH
	KI
	KJ
	KK

CODE TERRAINS FORESTIERS IMPRODUCTIFS	CODE CLASSES DE PENTE	DÉSIGNATION	TAUX D'INCLINAISON
CH	A	Nulle	0% à 3%
CS	B	Faible	4% à 9%
AL	C	Moyenne	9% à 15%
	D	Forte	16% à 20%
	E	Très forte	21% à 40%
	F	Extrême	41% et plus
	G	Sommet	Entouré de 41% et plus

CODE NON FORESTIER	CODE NON FORESTIER
A	GR
AP	ND
AF	LI
ANT	MI
CFO	NX
	RO



Voies de communication et ponts	Obstacles et infrastructures	Courbe de niveau	Peuplement écoforestier	Métadonnées	Sources
<ul style="list-style-type: none"> Classe 1, HN - Hors norme Classe 2 Classe 3 Classe 4-5 NC : Non classé, ne répond pas aux critères HN, 1 à 4 NF : Non forestier (Adresse Québec) Post forestier 	<ul style="list-style-type: none"> Bâtiment, site, réservoir Chute, rapide, écueil Centre de ski alpin Hydrobase Mine à ciel ouvert Pylois Terrain de camping Top de télécommunication, tour Barrière, barrage de castor Remonte mécanique Ligne de transport d'énergie 	<ul style="list-style-type: none"> Courbe de niveau mâtresse Courbe de niveau intermédiaire Esker Morcellement Morcellement foncier Frontières Frontière internationale Frontière interprovinciale Frontière Québec - Terre-Neuve-et-Labrador (cette frontière n'est pas définie) 	<ul style="list-style-type: none"> Peuplement écoforestier Peuplement improductif Peuplement non forestier 	<ul style="list-style-type: none"> Surface de référence géodésique Système de référence géodésique Projection cartographique Objets des altitudes Équidistance des courbes de niveau Déclinaison magnétique au centre de la feuille en 2006 Coordonnées géographiques au centre de la feuille en 2006 Longitude (origine méridien central) Latitude d'origine (équateur) 0° Coordonnées d'origine Facteur d'échelle 	<ul style="list-style-type: none"> Donnée Assise cartographique (données topographiques) hydrographie vectorielle Informations forestières Numéro d'inventaire arborescent Année des photos pour la production de la carte (Superficie de recouvrement principale) Date de mise à jour provinciale Superficie minimale d'appellation des peuplements 4 hectares Organisation Ministère des Ressources naturelles et de la Faune Ministère des Forêts, de la Faune et des Parcs 5e programme 2016 4 hectares 6/2022 Production : Ministère des Forêts, de la Faune, et des Parcs 2700, 4e Avenue Ouest, Québec A1B 0C6 Diffusion : Directions des inventaires forestiers AVERTISSEMENT Les limites de morcellement foncier représentées sur cette carte n'ont aucune valeur légale. Ces limites sont NON OFFICIELLES et sont utilisées pour le titre foncier. La couche de chemin est produite par le MFFP avec la collaboration du MERN via le système ROUTARD et présente l'information la plus à jour disponible. © Gouvernement du Québec