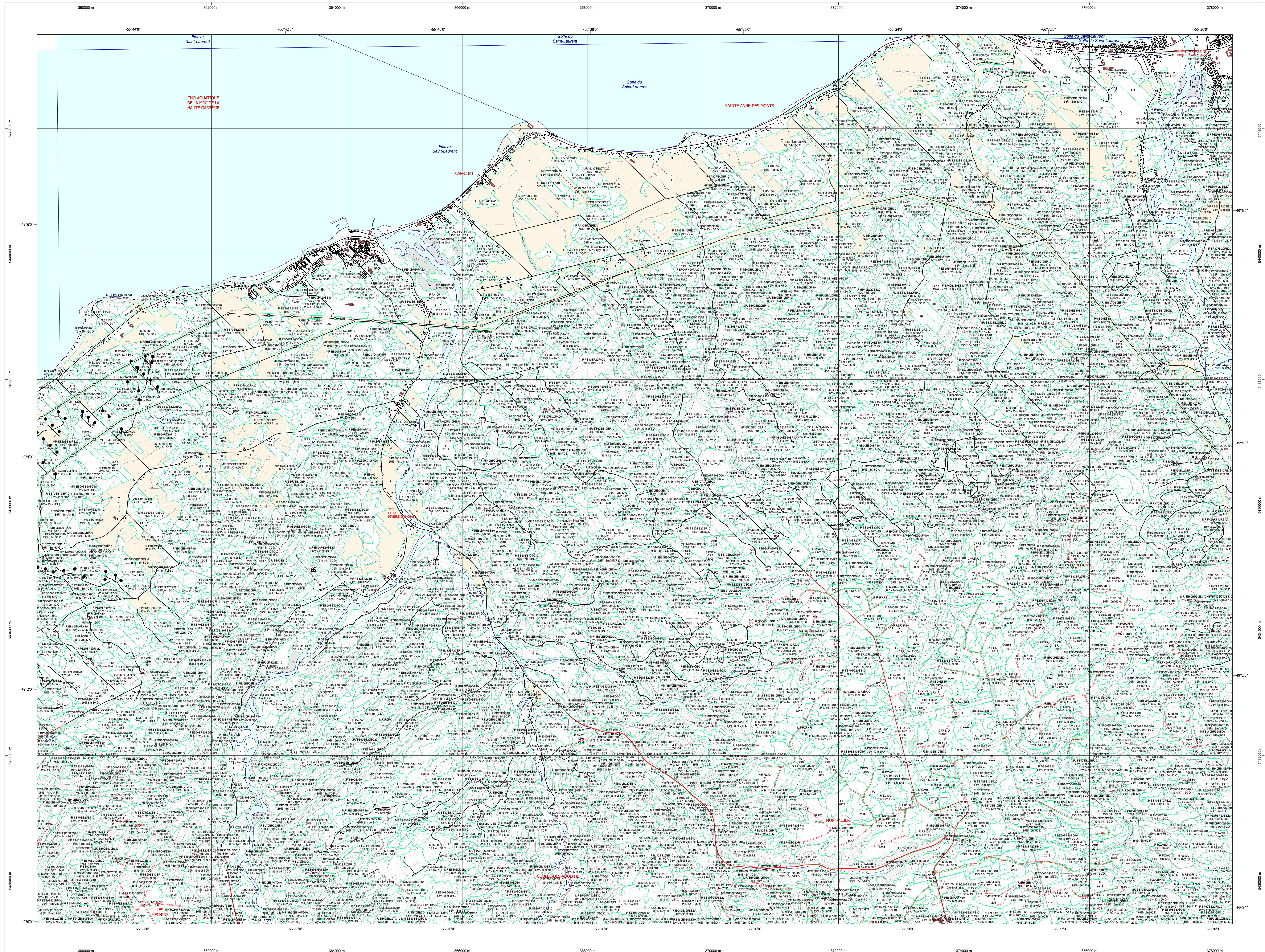


# Carte écoforestière

## STRATIFICATION ÉCOFORESTIÈRE



Code	Description	+7m	-7m	Improductif	Non Forestier
F	Type de couvert	X	X		
ES	Essence de Sa de APT	X	X		
TS	Catégorie de couvert forestier (NF)	X	X		
TS	Hauteur (mètres pds)	X	X		
CT	Intervention d'origine	X	X		
2007	Année d'intervention d'origine	X	X		
EP	Classe d'âge	X	X		
EP	Intervention partielle	X	X		
2018	Année d'intervention partielle	X	X		
EP	Classe de coupe	X	X		
EP	Catégorie de coupe de Sa de APT	X	X		X

+7m de hauteur	-7m de hauteur	Intervention d'origine	Intervention partielle	Improductif	Non forestier
F	F	ES	EP	DH	NF
F	F	ES	EP		
F	F	ES	EP		

**TYPES DE COUVERT ET ESSENCES**  
**RÉSINEUX**  
 Les résineux constituent 75% et plus de la surface terrière du peuplement.  
**MIXTE À DOMINANCE RÉSINEUSE**  
 Les résineux constituent de 55% à 74% de la surface terrière du peuplement.  
**MIXTE SANS DOMINANCE**  
 Les résineux constituent de 45% à 54% de la surface terrière du peuplement.  
**MIXTE À DOMINANCE FEUILLEUSE**  
 Les résineux constituent de 25% à 44% de la surface terrière du peuplement.  
**FEUILLEU**  
 Les résineux constituent moins de 25% de la surface terrière du peuplement.

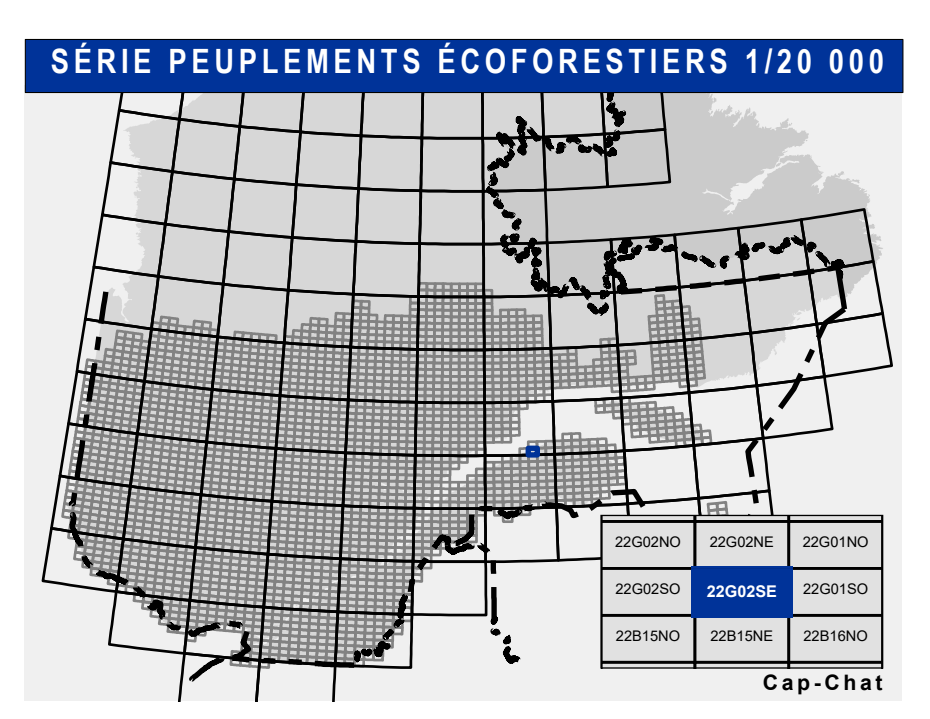
CODE RÉSINEUX	CODE FEUILLEUX	CODE FEUILLEUX
EB	BO	FO
EN	BU	FR
EU	BU	FR
EV	CB	FR
ME	CC	FR
MA	CH	FR
ML	CH	FR
PC	CR	FR
PI	CR	FR
PS	CR	FR
PK	CR	FR
SB	CR	FR
TO	CR	FR

PEUPLIEMENTS	10	30	50	70	100	130
JEUNES	(0 à 20)	(21 à 40)	(41 à 60)	(61 à 80)	(81 à 100)	(101 à 130)
VEUX	Jeune inégale (JIN)			Vieux inégale (VIN)		

CODE PERTURBATIONS D'ORIGINE	CODE INTERVENTIONS PARTIELLES
BR	CA
CH	CA
DT	CA
EP	CA
EV	CA
BR	CA
CB	CA
CV	CA
CF	CA
CP	CA
CR	CA
CS	CA
CT	CA
EN	CA
ET	CA
FR	CA
FL	CA
PL	CA
PR	CA
RA	CA
RS	CA

CODE	DÉSIGNATION	Taux d'inclinaison
DH	Dénué ou semi-dénué humide	0% à 3%
DS	Dénué ou semi-dénué sec	4% à 9%
AL	Aulnaie	9% à 15%
		16% à 20%
		21% à 40%
		41% et plus

CODE NON FORESTIER	CODE NON FORESTIER
A	G
AP	ND
AF	LE
ANT	NX
CFO	RO



Voies de communication et ponts	Obstacles et Infrastructures	Courbe de niveau	Peuplement écoforestier	Métadonnées	Sources
Classe 1, HN - Hors norme	Bâtiment, site, réservoir	Courbe de niveau maîtresse	Peuplement écoforestier	Surface de référence géodésique	Donnée
Classe 2	Chute, rapide, écueil	Courbe de niveau intermédiaire	Peuplement improductif	Système de référence géodésique	Assise cartographique (données topographiques)
Classe 3	Centre de ski alpin	Esker	Peuplement non forestier	Projet cartographique	Organisme
Classe 4-5	Hydrobase	Morcellement		Origine des altitudes	Ministère des Ressources naturelles et de la Faune
NC - Non classé, ne répond pas aux critères HN, 1 à 4	Mine à ciel ouvert	Morcellement foncier		Déclinaison magnétique au centre de la feuille en 2006	Ministère des Ressources naturelles et des Forêts
NF - Non forestier (Adresse Québec)	Tour de télécommunication, tour	Frontières		Équidistance des courbes de niveau	10 mètres
Pont forestier	Barrière, barrage de castor	Frontière internationale		Déclinaison magnétique au centre de la feuille en 2006	20° 01' OUEST
	Remonte mécanique	Frontière interprovinciale		Coordonnées géographiques au centre de la feuille	48° 37' 23" O 69° 3' 45" N
	Ligne de transport d'énergie	Frontière Québec - Terre-Neuve-et-Labrador (cette frontière n'est pas définie)		Longitude d'origine (méridien central)	67° 30' ouest
		Coordonnées d'origine		Latitude d'origine (équateur) 0°	0°
		Facteur d'échelle		Coordonnées d'origine	X : 304 800 mètres; Y : 0 mètre

**Séries PEUPLIEMENTS ÉCOFORESTIERS 1/20 000**

**Hydrographie écoforestière**

**Matadonnées**

**Sources**

**Informations forestières**

**Réalisation**

**AVERTISSEMENT**

Donnée: Assise cartographique (données topographiques)

Organisme: Ministère des Ressources naturelles et de la Faune / Ministère des Ressources naturelles et des Forêts

Date: 14/04/2005 / 22/09/2023

5e inventaire

2016

Octobre 2023

4 hectares

Ministère des Ressources naturelles et des Forêts

Direction des inventaires forestiers