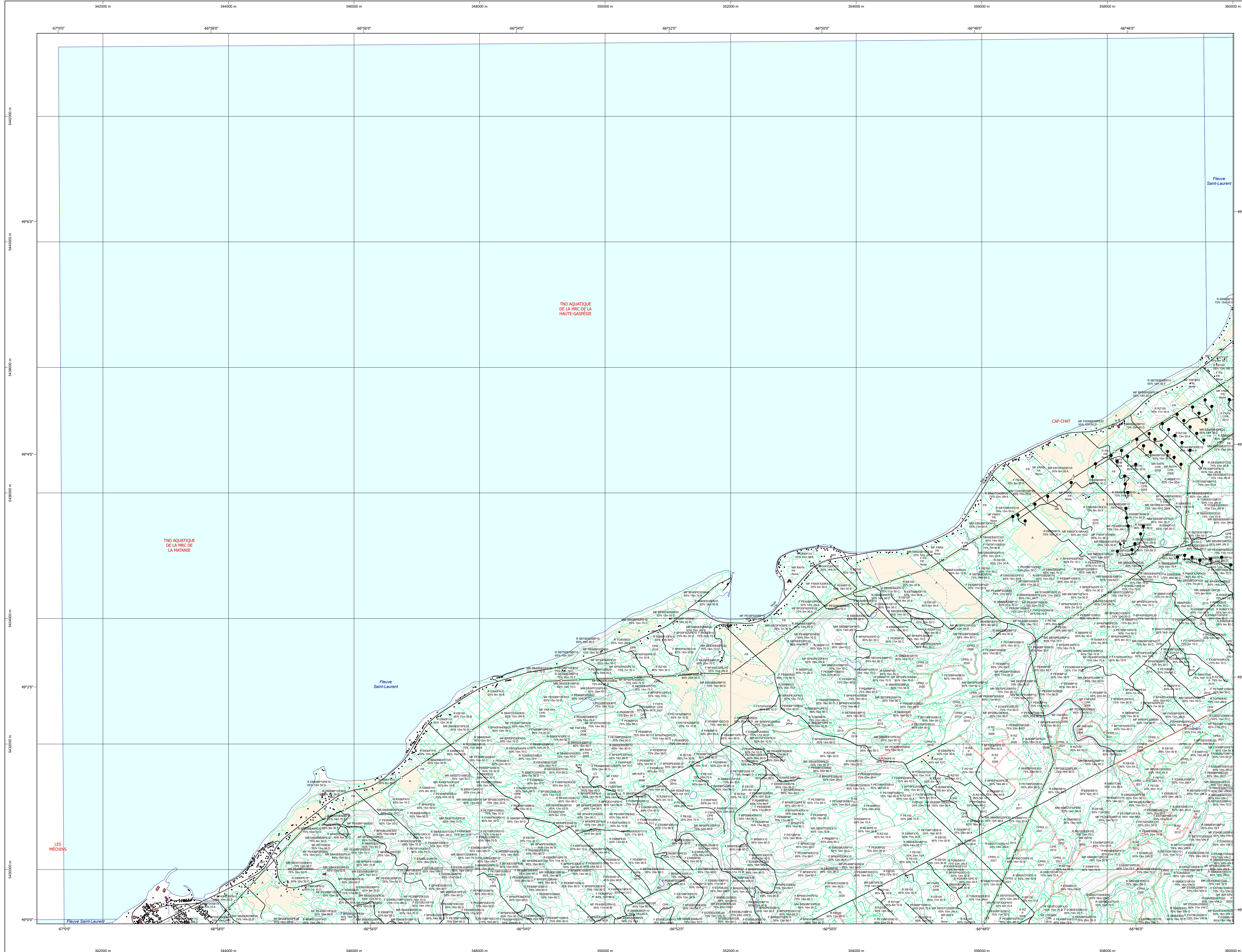


# Carte écoforestière

## STRATIFICATION ÉCOFORESTIÈRE



### Paramètres utilisés pour la cartographie

Code	Description	+7m	-7m	Improductif	Non Forestier
EMBOSSOMAL10	Essence de Sa-APP	X	X		
L7N	Carnet de couvert forestier (NF)			X	X
L2	Hauteur (mètres pieds)	X	X		
CT	Intervention d'origine	X	X		
2007	Année d'intervention d'origine	X	X		
IMP	Intervention partielle	X	X		
2018	Année d'intervention partielle	X	X		
IP	Classe de coupe	X	X	X	X
IMP	Code de coupe de Sa-APP	X	X		

### Exemple d'appellation

+7m de hauteur	-7m de hauteur	Intervention d'origine	Intervention partielle	Improductif	Non forestier
EMBOSSOMAL10	RANOP100	RAN12	IMP	DH	NF
75% 12m JH1U	75% 4m 20U	CT 2007	CT 2018		

**TYPES DE COUVERT ET ESSENCES**  
 Les résineux constituent 75% et plus de la surface terrière du peuplement.  
**R.**  
 MIXTE À DOMINANCE RÉSINEUSE  
 Les résineux constituent de 55% à 74% de la surface terrière du peuplement.  
**MR**  
 MIXTE SANS DOMINANCE  
 Les résineux constituent de 45% à 54% de la surface terrière du peuplement.  
**MI**  
 MIXTE À DOMINANCE FEUILLEUSE  
 Les résineux constituent de 25% à 44% de la surface terrière du peuplement.  
**MF**  
 FEUILLEUX  
 Les résineux constituent moins de 25% de la surface terrière du peuplement.  
**F**

CODE RÉSINEUSES	CODE FEUILLEUX	CODE FEUILLEUX
EB	BG	FO
EN	BJ	FR
EU	BP	FS
EV	CB	FT
ME	CC	FX
MH	CD	FZ
MJ	CE	GA
ML	CF	GC
PC	CG	GD
PI	CH	GE
PN	CI	GF
PS	CL	GG
RK	CM	GH
RE	CN	GI
SB	CO	GJ
TO	CP	GK

### CLASSES D'ÂGE

FEUILLÉMENTS ÉQUINIENS	10	30	(41 à 80)	90	110	130
FEUILLÉMENTS INÉQUINIENS	Jeune inéquienne (JIN)			Vieux inéquienne (VIN)		

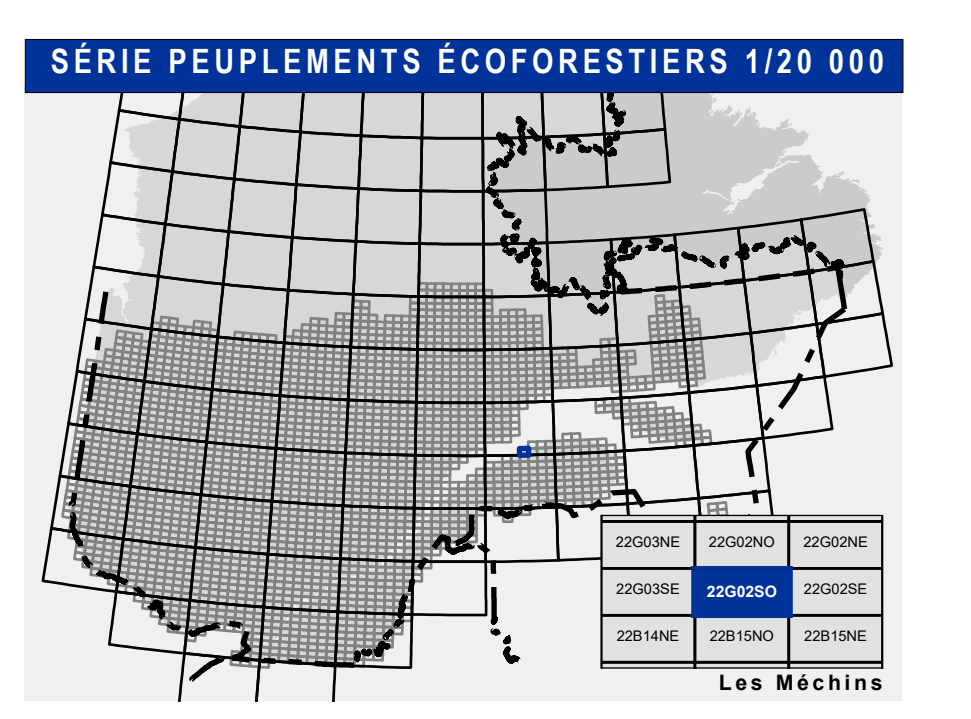
Structure verticale des tiges de 7 m et plus

Étage	Intérieur (INF)	Supérieur (SUP)
Monotage (MO)	Un seul étage composé de tiges homogènes en hauteur et en couverture > 25%	
B-étage (BI)	Couverture > 25%	Couverture > 25%
Multitage (MU)	Plus de 2 étages de tiges de 7 mètres et plus. Se retrouvent dans cette catégorie les peuplements jeunes inéquiers (JIN) et vieux inéquiers (VIN).	

CODE PERTURBATIONS D'ORIGINE	CODE INTERVENTIONS PARTIELLES
BR	CA
CH	CB
DT	CC
ES	CD
VER	CE

TERRAINS FORESTIERS IMPRODUCTIFS	CLASSES DE PENTE
DH	A
DS	B
AL	C
	D
	E
	F
	G

CODE NON FORESTIER	CODE NON FORESTIER
A	GR
SEP	IND
NT	LTE
ANT	NF
CF	NX
	RO



**Voies de communication et ponts**

- Classe 1, HN - Hors norme
- Classe 2
- Classe 3
- Classe 4-5
- NC - Non classé, ne répond pas aux critères HN, 1 à 4
- NF - Non forestier (Adresse Québec)
- Pont forestier

**Hydrographie écoforestière**

- Cours d'eau intermittent
- Cours d'eau permanent, canal
- Hydrographie

**Obstacles et infrastructures**

- Bâtiment, silo, réservoir
- Chute, rapide, écueil
- Centre de ski alpin
- Hydrobase
- Mine à ciel ouvert
- Pylône
- Terrain de camping
- Tour de télécommunication, tour
- Barrière, barrage de castor
- Remonte mécanique
- Ligne de transport d'énergie

**Courbe de niveau**

- Courbe de niveau maîtresse
- Courbe de niveau intermédiaire
- Eskar
- Morcellement
- Morcellement foncier

**Frontières**

- Frontière internationale
- Frontière interprovinciale
- Frontière Québec - Terre-Neuve-et-Labrador (cette frontière n'est pas définie)

**Peuplement écoforestier**

- Peuplement écoforestier
- Peuplement improductif
- Peuplement non forestier

**Métadonnées**

Surface de référence géodésique: Ellipsoïde GRS 80  
 Système de référence géodésique: NAD 83 (CGCR3)  
 Projection cartographique: Mercator transversale modifiée (MTM), zone de 3°  
 Système de coordonnées planes du Québec (SCQP)  
 Fuseau: 8  
 Origine des altitudes: CGVD 28 (Niveau moyen des mers)  
 Équidistance des courbes de niveau: 10 mètres  
 Déclinaison magnétique au centre de la feuille en 2006: 19° 57' OUEST  
 Coordonnées géographiques au centre de la feuille: 46°12'29" 00" 49°31'45" N  
 Longitude d'origine (méridien central): 67° 30' ouest  
 Latitude d'origine (équateur): 0°  
 Coordonnées d'origine: X: 304 800 mètres; Y: 0 mètre  
 Facteur d'échelle: 0,9999

**Sources**

Donnée: Assise cartographique (données topographiques)  
 Organisme: Ministère des Ressources naturelles et de la Faune / Ministère des Ressources naturelles et des Forêts  
 Date: 14/04/2005 / 22/09/2023

**Informations forestières**

Numéro inventaire: 5e inventaire  
 Année des photos pour la production de la carte (Superficie de recensement principale): 2016  
 Québec (inventaire): 2016  
 Date de mise à jour provinciale: Octobre 2023  
 Superficie minimale d'appellation des peuplements: 4 hectares

**Réalisation**

Production: Ministère des Ressources naturelles et des Forêts  
 Direction des inventaires forestiers  
 2700, 4e Avenue Ouest, suite A108  
 Québec (Québec), G1B 6S6  
 Diffusion: Direction des inventaires forestiers

**AVERTISSEMENT**

Les limites de morcellement foncier représentées sur cette carte n'ont aucune valeur légale. Ces limites sont NON OFFICIELLES et sont utilisées qu'à titre indicatif.  
 La couche de chemins est produite par le MRNF à partir du système ROUTARD et présente l'information la plus à jour disponible.  
 ©Gouvernement du Québec