

# Carte écoforestière

## STRATIFICATION ÉCOFORESTIÈRE

Code	Description	+7m	-7m	Improductif	Non Forestier
E	Essence de résineux	X	X	X	X
F	Essence de feuillus	X	X	X	X
M	Mixte	X	X	X	X
I	Intervention	X	X	X	X
CT	Intervention d'origine	X	X	X	X
2007	Année d'intervention d'origine	X	X	X	X
I	Intervention partielle	X	X	X	X
2018	Année d'intervention partielle	X	X	X	X
F	Code de source de la APT	X	X	X	X

+7m de hauteur	-7m de hauteur	Intervention d'origine	Intervention partielle	Improductif	Non forestier
E	F	CT	I	OH	NF
75% 12m JIII	75% 4m 20				

**TYPES DE COUVERT ET ESSENCES**

**RÉSINEUX**  
Les résineux constituent 75% de la surface terrière du peuplement.

**MIXTE À DOMINANCE RÉSINEUX**  
Les résineux constituent de 55% à 74% de la surface terrière du peuplement.

**MIXTE SANS DOMINANCE**  
Les résineux constituent de 45% à 54% de la surface terrière du peuplement.

**MIXTE À DOMINANCE FEUILLUE**  
Les résineux constituent de 25% à 44% de la surface terrière du peuplement.

**FEUILLUE**  
Les résineux constituent moins de 25% de la surface terrière du peuplement.

CODE RÉSINEUX		CODE FEUILLUES		CODE FEUILLUES	
EB	Épénette blanche	BO	Bouleau gris	FO	Faline noire
EN	Épénette noire	BJ	Bouleau jaune	FP	Faline rouge
EU	Épénette rouge	BP	Bouleau à queue (blanc)	FF	Falines
EV	Épénette de Norvège	CB	Chêne blanc	FT	Feuillus tolérants à l'ombre
CH	Chêne	CC	Chêne corymbe	FX	Feuillus indistinctes
MI	Mélèze hybride	CG	Chêne à gros fruits	FZ	Feuillus redoutés intermédiaires
MA	Mélèze à queue	CM	Chêne à queue	GA	Hêtres à grandes feuilles
ML	Mélèze laricin	CL	Chêne lactaire	NC	Noyer cendré
PC	Pin rigide (des côtes)	CA	Chêne à queue d'âne	NA	Noyer noir
PN	Pin rigide	CR	Chêne rouge	CA	Orme d'Amérique
PI	Pin naturel	CE	Chêne blanc	CS	Orme
PR	Pin rouge	EA	Érable argenté	OV	Ostrya de Virginie
PS	Pin sylvestre	EB	Érable noir	PA	Paulownia
RS	Résineux résineux (de l'Est)	EO	Érable rouge	PE	PeuPLIER naturel
RX	Résineux indistinctes	ES	Érable à sucre	PH	PeuPLIER hybride
RI	Résineux résineux indistinctes	FR	Fraxinus (de l'ouest)	PT	PeuPLIER faux-bleuet
SB	Sapin Baumeier	FR	Fraxinus à stations humides	TA	Tailleur d'Amérique
TO	Taxus occid. / Taxus canad.	FN	Feuillus non commerciaux		

FEUILLEMENTS ÉQUIVENS	CLASSES D'ÂGE					
	10 (0 à 20)	30 (21 à 40)	40 (41 à 60)	50 (61 à 80)	60 (81 à 100)	100 (101 à 210)
FEUILLEMENTS INÉQUIVENS	Jeune inéquivalente (JIN)			Vieux inéquivalente (VIN)		

Étage		Structure verticale des tiges de 7 m et plus	
		Intérieur (INF)	Supérieur (SUP)
Monotage (MO)	ex: 110	Un seul étage composé de tiges homogènes en hauteur et couverture > 25%	
B-étage (BI)	ex: 1250	Couverture > 25% et Couverture > 25%	
Multitage (MU)		Plus de 2 étages de tiges de 7 mètres et plus. Se retrouvent dans cette catégorie les peuplements jeunes irréguliers (JRI) et vieux irréguliers (VRI).	

CODE PERTURBATIONS D'ORIGINE		CODE INTERVENTIONS PARTIELLES	
BR	Brûls total	CA	Coupe d'assainissement
CHT	Chablis total	CM	Coupe d'amélioration
DT	Dépassement total	CO	Coupe en damier
EP	Épidémie grave	CD	Coupe à diamètre limite
VER	Verges grave	CE	Coupe progressive régulière

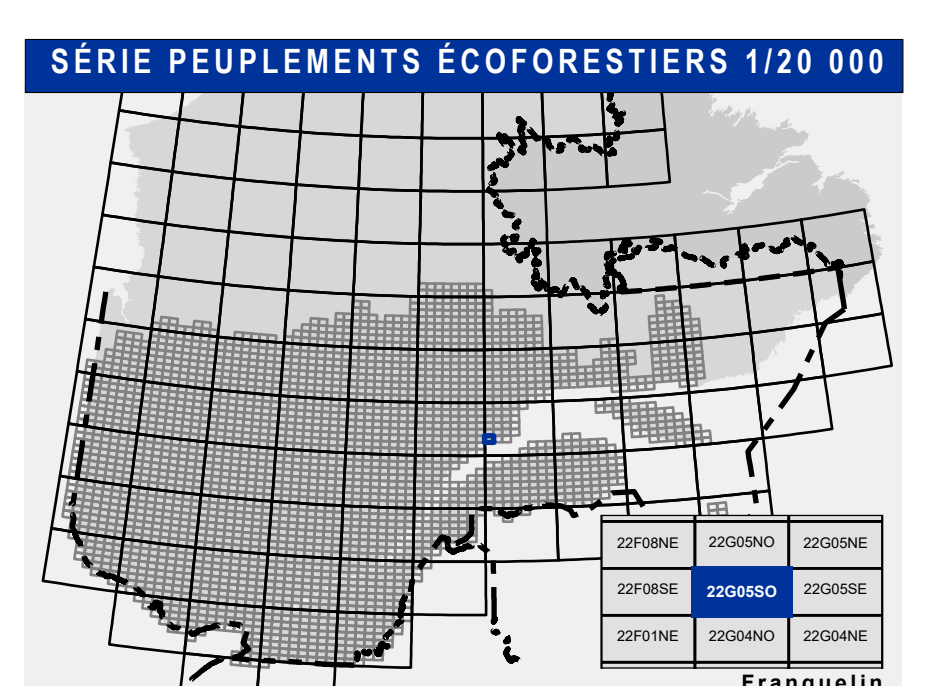
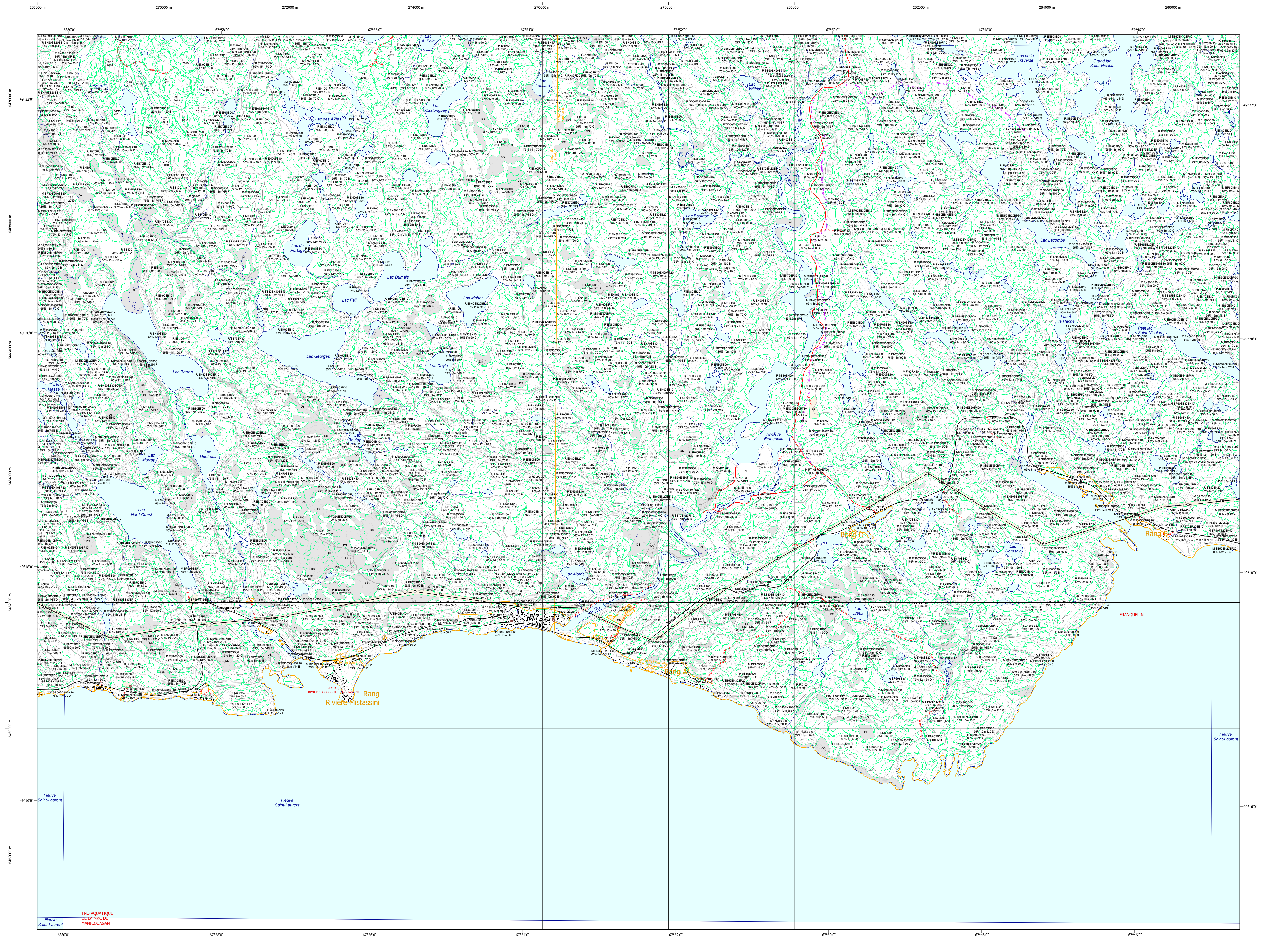
INTERVENTIONS D'ORIGINE		CODE INTÉRIEURS	
BRO	Broussaillage	CJ	Coupe de jarriage
CBA	Coupe par bandes	CP	Coupe progressive régulière
CV	Coupe avec protection des tiges à diamètre variable	CJ	Coupe de jarriage par pied d'arbre ou groupe d'arbres
CF	Coupe progressive irrégulière phase finale	CON	Coupe de jarriage par trouées
CFI	Coupe progressive irrégulière phase finale	CON	Conversion de peuplement
CFH	Coupe avec protection de la haute régénération et des sous-bois	CPC	Coupe progressive d'ensemencement (résineux)
CPR	Coupe avec protection de la régénération	CPI	Coupe progressive irrégulière
CPT	Coupe avec protection des petites tiges marquées et des sous-bois	CPE	Coupe progressive d'ensemencement (feuillus)
CR	Coupe de régénération dans un brûlis	CRP	Coupe progressive irrégulière
CRI	Récupe des tiges résiduelles et des rebuts	CRS	Coupe progressive d'ensemencement
CRS	Coupe avec réserve de semencier	CRS	Coupe progressive d'ensemencement
CS	Coupe totale	CRS	Coupe progressive d'ensemencement
CT	Dépassement partiel	CRS	Coupe progressive d'ensemencement
ENS	Ensemencement avec mini-semis	CRS	Coupe progressive d'ensemencement
ETR	Élimination des tiges résiduelles	CRS	Coupe progressive d'ensemencement
F	Friche	CRS	Coupe progressive d'ensemencement
PL	Plantation	CRS	Coupe progressive d'ensemencement
PLB	Plantation à boudures	CRS	Coupe progressive d'ensemencement
PLR	Plantation avec semis en récipients	CRS	Coupe progressive d'ensemencement
RE	Regain de régénération pour constituer l'équipement d'une plantation	CRS	Coupe progressive d'ensemencement
REA	Régénération d'une infrastructure abandonnée	CRS	Coupe progressive d'ensemencement
RRS	Régénération en vertis d'un plan spécial d'aménagement	CRS	Coupe progressive d'ensemencement

PERTURBATIONS MOYENNES		CODE INTÉRIEURS	
BRP	Brûls partiel	CRP	Coupe progressive irrégulière par trouées grandes
CHP	Chablis partiel	RRP	Régain de régénération partiel dans un brûlis
DP	Dépassement partiel	RRP	Régain de régénération partiel dans un brûlis
EL	Épidémie légère	RRP	Régain de régénération partiel dans un brûlis
VEP	Verges partielles	RRP	Régain de régénération partiel dans un brûlis

TERRAINS FORESTIERS IMPRODUCTIFS		CLASSES DE PENTE	
OH	Dénué ou semi-dénué humide	A	Nulle
OS	Dénué ou semi-dénué sec	B	Faible
AL	Aulnaie	C	Douce
		D	Moyenne
		E	Force
		F	Excessive
		S	Entouré de 41% et plus

CODE NON FORESTIER		CODE NON FORESTIER	
A	Terrain agricole	CR	Graville
AEF	Aire d'emplacement et d'ébranchage de plus d'un an	IND	Site inondé, site exondé
AF	Terrain agricole localisé dans les secteurs à vocation forestière	LTE	Ligne de transport d'énergie
ANT	Milieu fortement perturbé par l'activité humaine (non-bois)	NX	Inclusion non exploitée à l'intérieur d'un traitement (non-bois)
CFO	Camp forestier	RO	Route et autoroute (empiré)



- Voies de communication et ponts**
- Classe 1, HN - Hors norme
  - Classe 2
  - Classe 3
  - Classe 4
  - NC - Non classé, ne répond pas aux critères HN, 1 à 4
  - NF - Non forestier (Adresse Québec)
  - Pont forestier
- Hydrographie écoforestière**
- Cours d'eau intermittent
  - Cours d'eau permanent, canal
  - Hydrographie
- Obstacles et infrastructures**
- Bâtiment, silo, réservoir
  - Chute, rapide, écueil
  - ⊕ Centre de ski alpin
  - ⊗ Hydrobase
  - ⊗ Mine à ciel ouvert
  - ⊗ Pyloène
  - ⊗ Terrain de camping
  - ⊗ Tour de télécommunication, tour
  - Barrage, barrage de castor
  - Remonte-mécanique
  - Ligne de transport d'énergie
- Courbe de niveau**
- Courbe de niveau maitresse
  - Courbe de niveau intermédiaire
  - Estac
  - Morcellement
  - Morcellement foncier
- Frontières**
- Frontière internationale
  - Frontière interprovinciale
  - Frontière Québec - Terre-Neuve-et-Labrador (cette frontière n'est pas définitive)
- Peuplement écoforestier**
- Peuplement écoforestier
  - Peuplement improductif
  - Peuplement non forestier
- Métadonnées**
- Surface de référence géodésique: Ellipsoïde GRS 80
  - Système de référence géodésique: Méridien transverse modifié (MTM), zone de 3°
  - Projection cartographique: Système de coordonnées planes du Québec (SCQP)
  - Origine des altitudes: CGVD 28 (Niveau moyen de mers)
  - Équidistance des courbes de niveau: 10 mètres
  - Déclinaison magnétique au centre de la feuille en 2006: 19° 44' OUEST
  - Courbes géographiques au centre de la feuille: 67° 31' 0" 49' 19" 45" N
  - Longitude origine (méridien central): 67° 30' ouest
  - Latitude origine (équateur): 0°
  - Coordonnées d'origine: X: 304 800 mètres; Y: 0 mètre
  - Facteur d'échelle: 0.9999
- Sources**
- Donnée: Assise cartographique (données topographiques)
  - Organisme: Ministère des Ressources naturelles et de la Faune
  - Date: 14/04/2005
  - Informations forestières: 4e programme
  - Année des photos pour la production de la carte: 2014
  - Régénération d'une infrastructure abandonnée: 2014
  - Date de mise à jour provinciale: Juin 2021
  - Superficie minimale d'appellation des peuplements: 4 hectares
- Réalisation**
- Ministère des Forêts, de la Faune, et des Parcs
- Diffusion**
- Ministère des Forêts, de la Faune, et des Parcs
- AVERTISSEMENT**
- Les limites de morcellement foncier représentées sur cette carte n'ont aucune valeur légale. Ces limites sont NON OFFICIELLES et sont utilisées à titre indicatif.
- La couche de chemins est produite par le MFFP avec la collaboration de MERN via le système ROUTARD et présente l'information la plus à jour disponible.
- © Gouvernement du Québec