

Carte écoforestière

STRATIFICATION ÉCOFORESTIÈRE

Paramètres utilisés pour la cartographie

Code	Description	>7m	7m	Improductif	Non Forestier
ES	Essence de Sa. APT	X	X		
EN	Général du couvert forestier (NF)	X	X		
CT	Intervention d'origine	X	X		
2007	Année d'intervention d'origine	X	X		
EP	Intervention partielle	X	X		
2018	Année d'intervention partielle	X	X		
DF	Classe de densité	X	X		
DF	Classe de densité de Sa. APT	X	X		

La densité est estimée par classe, soit avec des valeurs à + 5%, à l'exception de la valeur 25% (25 ± 2%)

Exemple d'appellation

>7m de hauteur	7m de hauteur	Intervention d'origine	Intervention partielle	Improductif	Non forestier
ES	ES	CT	EP	DF	NF
75% 12m JN10	75% 4m 20	CT 2007	EP 2018	DF	NF

TYPES DE COUVERT ET ESSENCES
Les résineux constituent 75% ou plus de la surface terrière du peuplement.
MIXTE À DOMINANCE RÉSINEUSE
Les résineux constituent de 55% à 74% de la surface terrière du peuplement.
MIXTE SANS DOMINANCE
Les résineux constituent de 45% à 54% de la surface terrière du peuplement.
MIXTE À DOMINANCE FEUILLEUSE
Les résineux constituent de 25% à 44% de la surface terrière du peuplement.
FEUILLEUSE
Les résineux constituent moins de 25% de la surface terrière du peuplement.

CODE RÉSINEUSES	CODE FEUILLEUSES	CODE FEUILLEUSES
EB Épicéa blanche	BO Bouleau gris	FO Fûle noir
EN Épicéa rouge	BJ Bouleau jaune	FP Fûle rouge
EV Épicéa de Norvège	BL Bouleau à papier (blanc)	FR Fûle à papier
ME Mélèze	CB Chêne blanc	FX Feuillus indistincts
MH Mélèze hybride	CC Chêne rouge	FZ Feuillus résineux indistincts
ML Mélèze laricin	CH Chêne à gros fruits	FA Feuillus à grandes feuilles
PC Pin rigide (des cônes)	CI Chêne bicoloré	NC Noyer cendré
PI Pin rigide (des cônes)	CO Chêne à gros fruits	NE Noyer
PN Pin naturel	CR Chêne rouge	CA Omme d'Amérique
PR Pin rouge	CS Chêne blanc	CB Omme de Virginie
PS Pin sylvestre	EA Ébale argente	CV Omme de Virginie
RS Résineux indistincts	EB Ébale noir	PE Peuplier nain
SB Sapin baumier	ES Ébale rouge	PH Peuplier hybride
TO Thuja occidentale	ES Ébale à sucre	PL Peuplier déride
	FB Feuillus résineux indistincts	FR Feuillus à grandes feuilles
	FR Feuillus résineux indistincts	FT Feuillus à petites feuilles
	TA Taïga humide	TA Taïga humide
	TA Taïga humide	TA Taïga humide

CLASSES D'ÂGE

PEUPLIEMENTS ÉQUIVOCQUES	0 à 20	20 à 30	30 à 40	40 à 50	50 à 60	60 à 70	70 à 80	80 à 90	90 à 100	100 à 120	120 à plus	
PEUPLIEMENTS ÉQUIVOCQUES	Jeune inéquienne (JN)						Vieille inéquienne (VN)					

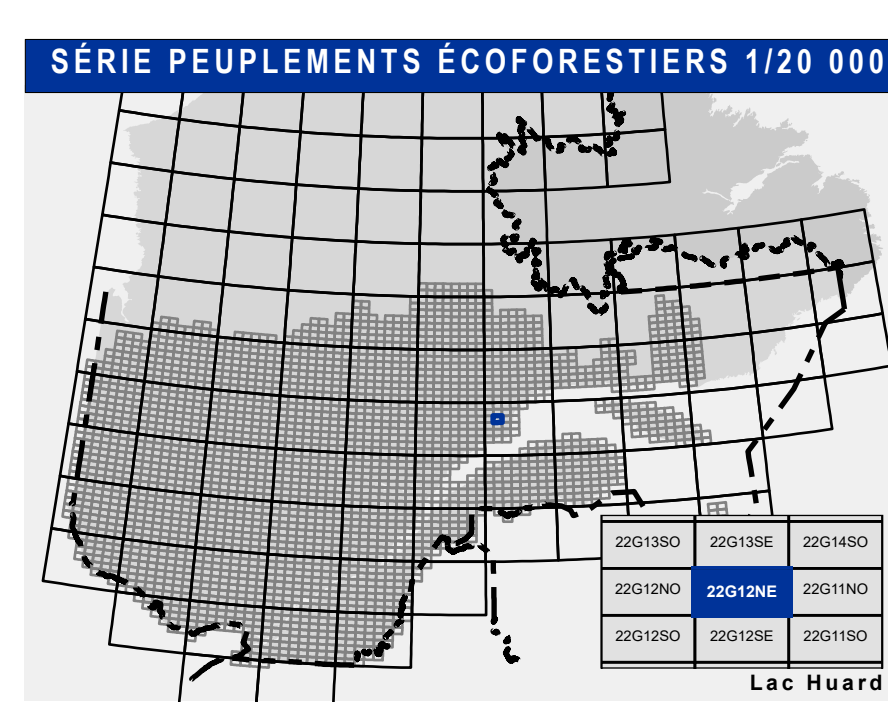
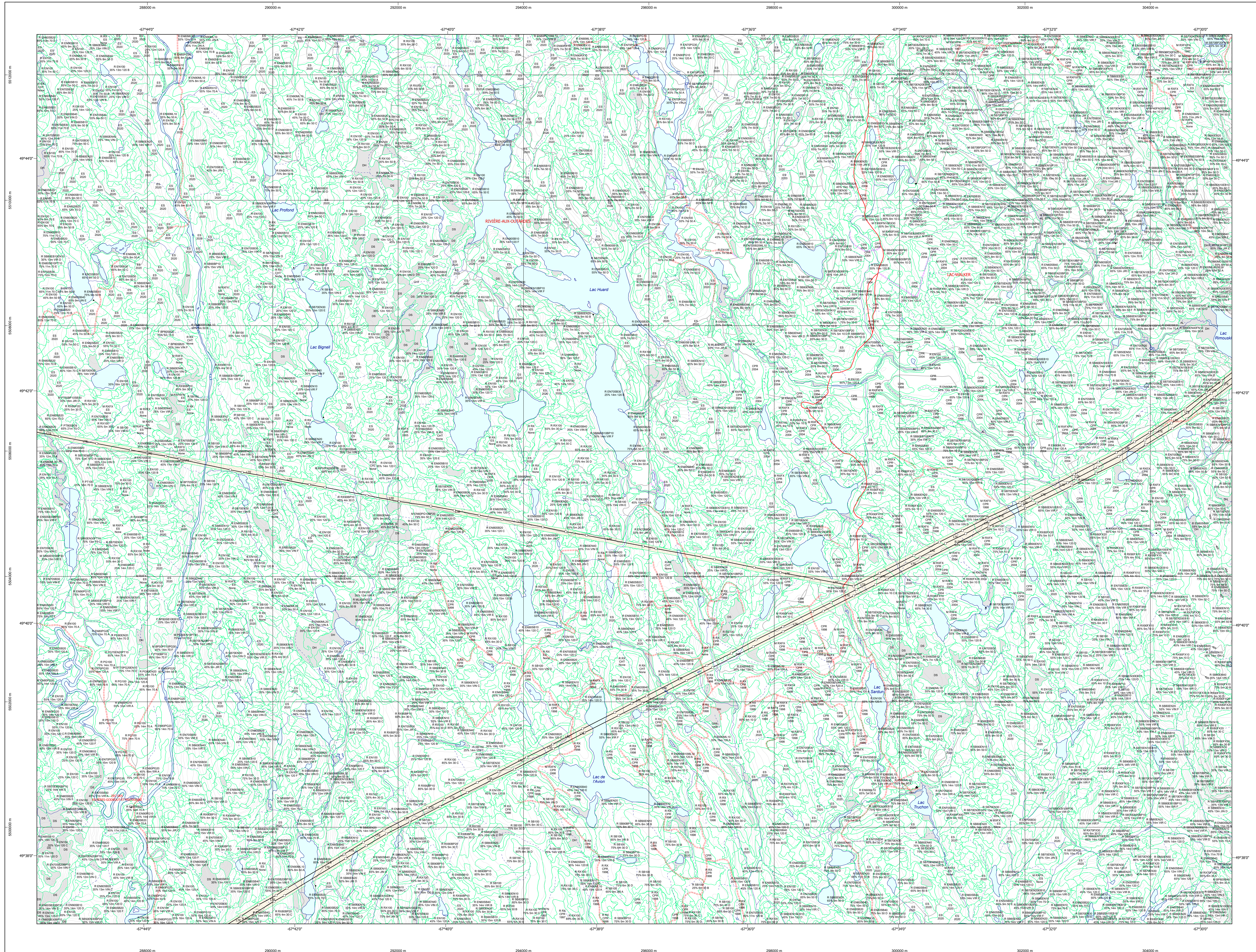
Structure verticale des tiges de 7 m et plus

Étage	Intérieur (IN)	Supérieur (SUP)
Monotage (MO)	Un seul étage composé de tiges homogènes en hauteur et en densité	
B-étage (BI)	Couverture > 25% et Couverture > 25%	
Multitage (MU)	Plus de 2 étages de tiges de 7 mètres et plus. Se retrouvent dans cette catégorie les peuplements jeunes inéquiers (JN) et vieux inéquiers (VN).	

CODE PERTURBATIONS D'ORIGINE	CODE INTERVENTIONS PARTIELLES
BR Brûls total	CA Coupe d'assainissement
CH Chablis total	CB Coupe à diamètre limite
DT Dépeçage total	CC Coupe à diamètre limite
ES Epidémie grave	CD Coupe à diamètre limite
VER Végétation vierge	CE Coupe progressive irrégulière
	CF Coupe progressive irrégulière
	CG Coupe progressive irrégulière
	CH Coupe progressive irrégulière
	CI Coupe progressive irrégulière
	CJ Coupe progressive irrégulière
	CK Coupe progressive irrégulière
	CL Coupe progressive irrégulière
	CM Coupe progressive irrégulière
	CN Coupe progressive irrégulière
	CO Coupe progressive irrégulière
	CP Coupe progressive irrégulière
	CQ Coupe progressive irrégulière
	CR Coupe progressive irrégulière
	CS Coupe progressive irrégulière
	CT Coupe progressive irrégulière
	CU Coupe progressive irrégulière
	CV Coupe progressive irrégulière
	CW Coupe progressive irrégulière
	CX Coupe progressive irrégulière
	CY Coupe progressive irrégulière
	CZ Coupe progressive irrégulière
	DA Coupe progressive irrégulière
	DB Coupe progressive irrégulière
	DC Coupe progressive irrégulière
	DD Coupe progressive irrégulière
	DE Coupe progressive irrégulière
	DF Coupe progressive irrégulière
	DG Coupe progressive irrégulière
	DH Coupe progressive irrégulière
	DI Coupe progressive irrégulière
	DJ Coupe progressive irrégulière
	DK Coupe progressive irrégulière
	DL Coupe progressive irrégulière
	DM Coupe progressive irrégulière
	DN Coupe progressive irrégulière
	DO Coupe progressive irrégulière
	DP Coupe progressive irrégulière
	DQ Coupe progressive irrégulière
	DR Coupe progressive irrégulière
	DS Coupe progressive irrégulière
	DT Coupe progressive irrégulière
	DU Coupe progressive irrégulière
	DV Coupe progressive irrégulière
	DW Coupe progressive irrégulière
	DX Coupe progressive irrégulière
	DY Coupe progressive irrégulière
	DZ Coupe progressive irrégulière
	EA Coupe progressive irrégulière
	EB Coupe progressive irrégulière
	EC Coupe progressive irrégulière
	ED Coupe progressive irrégulière
	EE Coupe progressive irrégulière
	EF Coupe progressive irrégulière
	EG Coupe progressive irrégulière
	EH Coupe progressive irrégulière
	EI Coupe progressive irrégulière
	EJ Coupe progressive irrégulière
	EK Coupe progressive irrégulière
	EL Coupe progressive irrégulière
	EM Coupe progressive irrégulière
	EN Coupe progressive irrégulière
	EO Coupe progressive irrégulière
	EP Coupe progressive irrégulière
	EQ Coupe progressive irrégulière
	ER Coupe progressive irrégulière
	ES Coupe progressive irrégulière
	ET Coupe progressive irrégulière
	EU Coupe progressive irrégulière
	EV Coupe progressive irrégulière
	EW Coupe progressive irrégulière
	EX Coupe progressive irrégulière
	EY Coupe progressive irrégulière
	EZ Coupe progressive irrégulière
	FA Coupe progressive irrégulière
	FB Coupe progressive irrégulière
	FC Coupe progressive irrégulière
	FD Coupe progressive irrégulière
	FE Coupe progressive irrégulière
	FF Coupe progressive irrégulière
	FG Coupe progressive irrégulière
	FH Coupe progressive irrégulière
	FI Coupe progressive irrégulière
	FJ Coupe progressive irrégulière
	FK Coupe progressive irrégulière
	FL Coupe progressive irrégulière
	FM Coupe progressive irrégulière
	FN Coupe progressive irrégulière
	FO Coupe progressive irrégulière
	FP Coupe progressive irrégulière
	FQ Coupe progressive irrégulière
	FR Coupe progressive irrégulière
	FS Coupe progressive irrégulière
	FT Coupe progressive irrégulière
	FU Coupe progressive irrégulière
	FV Coupe progressive irrégulière
	FW Coupe progressive irrégulière
	FX Coupe progressive irrégulière
	FY Coupe progressive irrégulière
	FZ Coupe progressive irrégulière
	GA Coupe progressive irrégulière
	GB Coupe progressive irrégulière
	GC Coupe progressive irrégulière
	GD Coupe progressive irrégulière
	GE Coupe progressive irrégulière
	GF Coupe progressive irrégulière
	GG Coupe progressive irrégulière
	GH Coupe progressive irrégulière
	GI Coupe progressive irrégulière
	GJ Coupe progressive irrégulière
	GK Coupe progressive irrégulière
	GL Coupe progressive irrégulière
	GM Coupe progressive irrégulière
	GN Coupe progressive irrégulière
	GO Coupe progressive irrégulière
	GP Coupe progressive irrégulière
	GQ Coupe progressive irrégulière
	GR Coupe progressive irrégulière
	GS Coupe progressive irrégulière
	GT Coupe progressive irrégulière
	GU Coupe progressive irrégulière
	GV Coupe progressive irrégulière
	GW Coupe progressive irrégulière
	GX Coupe progressive irrégulière
	GY Coupe progressive irrégulière
	GZ Coupe progressive irrégulière
	HA Coupe progressive irrégulière
	HB Coupe progressive irrégulière
	HC Coupe progressive irrégulière
	HD Coupe progressive irrégulière
	HE Coupe progressive irrégulière
	HF Coupe progressive irrégulière
	HG Coupe progressive irrégulière
	HH Coupe progressive irrégulière
	HI Coupe progressive irrégulière
	HJ Coupe progressive irrégulière
	HK Coupe progressive irrégulière
	HL Coupe progressive irrégulière
	HM Coupe progressive irrégulière
	HN Coupe progressive irrégulière
	HO Coupe progressive irrégulière
	HP Coupe progressive irrégulière
	HQ Coupe progressive irrégulière
	HR Coupe progressive irrégulière
	HS Coupe progressive irrégulière
	HT Coupe progressive irrégulière
	HU Coupe progressive irrégulière
	HV Coupe progressive irrégulière
	HW Coupe progressive irrégulière
	HX Coupe progressive irrégulière
	HY Coupe progressive irrégulière
	HZ Coupe progressive irrégulière
	IA Coupe progressive irrégulière
	IB Coupe progressive irrégulière
	IC Coupe progressive irrégulière
	ID Coupe progressive irrégulière
	IE Coupe progressive irrégulière
	IF Coupe progressive irrégulière
	IG Coupe progressive irrégulière
	IH Coupe progressive irrégulière
	II Coupe progressive irrégulière
	IJ Coupe progressive irrégulière
	IK Coupe progressive irrégulière
	IL Coupe progressive irrégulière
	IM Coupe progressive irrégulière
	IN Coupe progressive irrégulière
	IO Coupe progressive irrégulière
	IP Coupe progressive irrégulière
	IQ Coupe progressive irrégulière
	IR Coupe progressive irrégulière
	IS Coupe progressive irrégulière
	IT Coupe progressive irrégulière
	IU Coupe progressive irrégulière
	IV Coupe progressive irrégulière
	IV Coupe progressive irrégulière
	IV Coupe progressive irrégulière

CODE TERRAINS FORESTIERS IMPRODUCTIFS	CODE CLASSES DE PENTE	DÉSIGNATION	Taux d'inclinaison
CH	A	Nulle	0% à 3%
DS	B	Faible	4% à 9%
AL	C	Douce	9% à 15%
	D	Moyenne	16% à 20%
	E	Forte	21% à 25%
	F	Extrême	26% à 30%
	G	Extrême	Entouré de 41% et plus

CODE NON FORESTIER	CODE NON FORESTIER
A	GR
AP	ND
AF	LT
ANT	NF
CFO	NX
	RO



Voies de communication et ponts

- Classe 1, HN - Hors norme
- Classe 2
- Classe 3
- Classe 4-5
- NC - Non classé, ne répond pas aux critères HN, 1 à 4
- NF - Non forestier (Adresse Québec)
- Pont forestier

Hydrographie écoforestière

- Cours d'eau intermittent
- Cours d'eau permanent, canal
- Hydrographie

Obstacles et infrastructures

- Bâtiment, silo, réservoir
- Chute, rapide, écueil
- Centre de ski alpin
- Hydrobase
- Mine à ciel ouvert
- Pylône
- Terrain de camping
- Tour de télécommunication, tour
- Barrière, barrage de castor
- Remonte mécanique
- Ligne de transport d'énergie

Corbe de niveau

- Courbe de niveau maîtresse
- Courbe de niveau intermédiaire
- Esker

Morcellement

- Morcellement foncier

Frontières

- Frontière internationale
- Frontière interprovinciale
- Frontière Québec - Terre-Neuve-et-Labrador (cette frontière n'est pas définie)

Peuplement écoforestier

- Peuplement écoforestier
- Peuplement improductif
- Peuplement non forestier

Métadonnées

- Surface de référence géodésique
- Système de référence géodésique
- Projet cartographique
- Origine des altitudes
- Équidistance des courbes de niveau
- Déclinaison magnétique au centre de la feuille en 2006
- Coordonnées géographiques au centre de la feuille en 2006
- Coordonnées d'origine
- Facteur d'échelle

Sources

- Donnée
- Assise cartographique (données topographiques)
- hydrographie cartographique
- Ministère des Ressources naturelles et de la Faune
- Ministère des Forêts, de la Faune et des Parcs

Informations forestières

- Année de photos pour la production de la carte
- Superficie de recensement principale
- Date de mise à jour principale
- Superficie minimale d'appellation des peuplements
- 4 hectares

Réalisation

- Ministère des Forêts, de la Faune, et des Parcs
- 2014

Diffusion

- directions des inventaires forestiers

AVERTISSEMENT

Les limites de morcellement foncier représentées sur cette carte n'ont aucune valeur légale. Ces limites sont NON OFFICIELLES et sont utilisées à titre indicatif.

La couche de chemins est produite par le MFFP avec la collaboration du MERN via le système ROUTARD et présente l'information la plus à jour disponible.

© Gouvernement du Québec