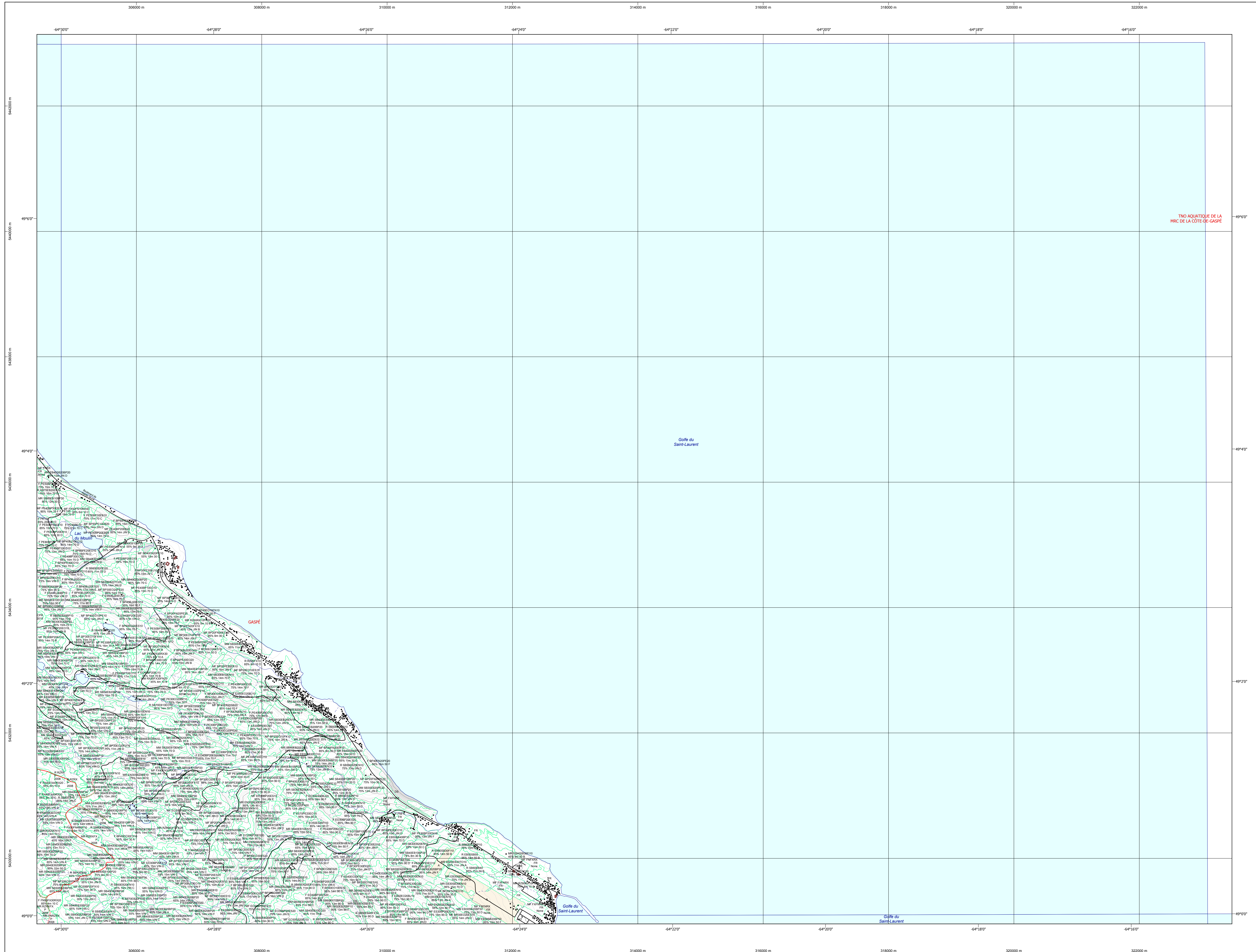


Carte écoforestière



STRATIFICATION ÉCOFORESTIÈRE

Paramètres utilisés pour la cartographie

Code	Description	+7m	-7m	Improductif	Non Forestier
F	Type de couvert	X	X		
EMPOSDOMAL10	Essence de Se-AFP	X			
L7%	Densité du couvert forestier (%)	X	X		
L2	Hauteur (mètres pds)	X	X		
CT	Intervention d'origine	X	X		
2007	Année d'intervention d'origine	X	X		
EP	Classe d'âge	X	X		
EP	Intervention partielle	X	X		
2018	Année d'intervention partielle	X	X		
R	Classe de résineux	X	X	X	
INF	Code de terrain de Se-AFP	X			X

La densité est estimée par drone, soit avec des valeurs à + 5%, à l'exception de la valeur 25% (25 ± 29%).

Exemple d'appellation

+7m de hauteur	-7m de hauteur	Intervention d'origine	Intervention partielle	Improductif	Non forestier
F EMPOSDOMAL10	RANOP100	RAN12	EP	DH	INF
75% 12m JIN U	75% 4m 20 U	CT 2007	2018		

TYPES DE COUVERT ET ESSENCES
RÉSINEUX
 Les résineux constituent 75% et plus de la surface terrière du peuplement.
R
MIXTE À DOMINANCE RÉSINEUSE
 Les résineux constituent de 55% à 74% de la surface terrière du peuplement.
MR
MIXTE SANS DOMINANCE
 Les résineux constituent de 45% à 54% de la surface terrière du peuplement.
MS
MIXTE À DOMINANCE FEUILLEUSE
 Les résineux constituent de 25% à 44% de la surface terrière du peuplement.
MF
FEUILLEUX
 Les résineux constituent moins de 25% de la surface terrière du peuplement.
F

CODE RÉSINEUSES	CODE FEUILLEUSES	CODE FEUILLEUSES
EB Épette blanche	BO Bouleau gris	FO Féline noir
EN Épette noire	BJ Bouleau jeune	FR Féline rouge
EU Épette rouge	BP Bouleau à papier (blanc)	FR Féline
EV Épette de Norvège	CB Chêne blanc	FT Feuillus tolérants à l'ombre
ME Mélèze européen	CC Cèdre commun	FX Feuillus indétectés
MH Mélèze hybride	CD Chêne à gros fruits	FZ Feuillus rebuts indétectés
MJ Mélèze japonais	CH Chêne à petites feuilles	HC Hêtre à grandes feuilles
ML Mélèze laricin	CI Chêne bicoloré	NC Noyer cendré
PI Pin blanc	CC Cèdre à fruits doux	NI Noyer noir
PC Pin rigide (des corbeaux)	CR Chêne rouge	OA Orme d'Amérique
PI Pin rouge	CC Cèdre de l'ouest	OM Orme
PI Pin sylvestre	EA Ébale argenté	OV Ostryer de Virginie
PS Pin sylvestre	EA Ébale noir	PA Peuplier baumier
RX Résineux indétectés	EO Ébale rouge	PE Peuplier naturel
RZ Résineux rebuts indétectés	ES Ébale à sucre	PI Peuplier d'Amérique
SB Sapin baumier	FR Féline blanc (d'Amérique)	PT Peuplier faux-tremble
SE Sapin baumier et épette blanche	FH Feuillus sur stations humides	TA Tilleul d'Amérique
TO Thuya occidental	FI Feuillus indétectés à l'ombre	TA Tilleul non commercial
	FN Feuillus non commercial	

CLASSES D'ÂGE

PEUPLIEMENTS	10	30	50	70	90	110	130
PEUPLIEMENTS ÉQUIVIENS	(0 à 20)	(21 à 40)	(41 à 60)	(61 à 80)	(81 à 100)	(101 à 120)	(121 et plus)
PEUPLIEMENTS INÉQUIVIENS	Jeune inéquienne (JIN)				Vieux inéquienne (VIN)		

Etagement (structure verticale des tiges de 7 m et plus)

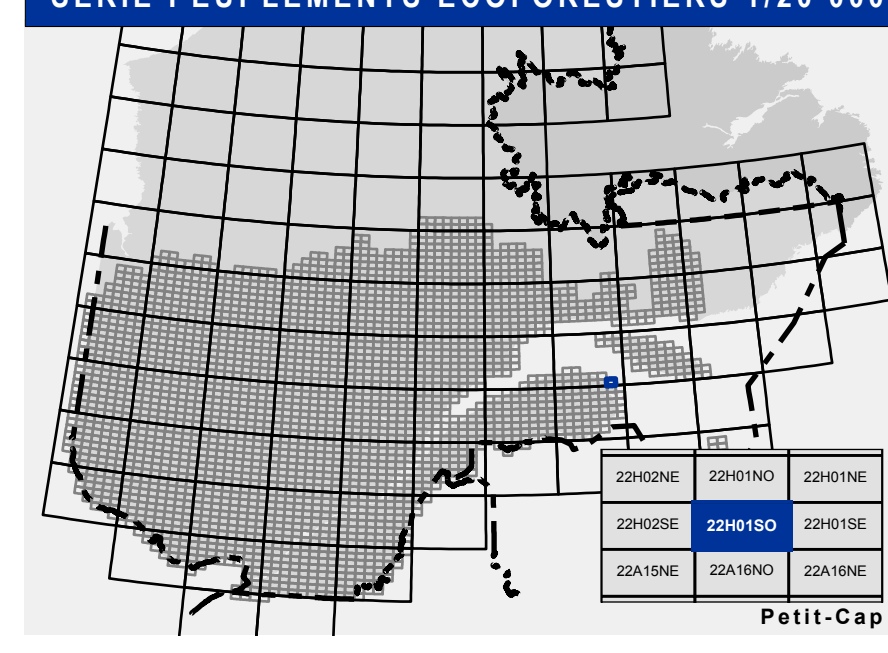
Étage	Intérieur (INF)	Supérieur (SUP)
Monotage (MO)	Un seul étage composé de tiges homogènes en hauteur et couverture > 25%	
B-étage (BI) ex: 110	Couverture > 25%	et Couverture > 25%
Multitage (MU)	Plus de 2 étages de tiges de 7 mètres et plus. Se retrouvent dans cette catégorie les peuplements jeunes inéguis (JIN) et vieux inéguis (VIN).	

CODE PERTURBATIONS D'ORIGINE	CODE INTERVENTIONS PARTIELLES
BR Brûls total	CA Coupe d'assainissement
CH Chablis total	CB Coupe par bandes
DT Dépeçage total	CAM Coupe d'amélioration
ES Epidémie grave	CD Coupe en damier
VEP Végétation grave	CE Coupe à diamètre limite
	CEA Coupe progressive irrégulière
	CJ Coupe de jarriage
	CJP Coupe de jarriage par pied d'arbre ou groupe d'arbres
	CJTP Coupe de jarriage par trouées par parquets
	CJTP Coupe de jarriage par trouées par parquets
	CON Conversion de peuplement
	CP Coupe partielle
	CPG Coupe progressive d'ensemencement (résineux)
	CPF Coupe progressive d'ensemencement (feuillus)
	CPH Coupe avec protection de la haute régénération et des sols
	CPH Coupe progressive irrégulière
	CPH Coupe progressive d'ensemencement (mélange)
	CPH Coupe progressive d'ensemencement
	CPH Coupe par trouées
	DEG Dépeçage de la régénération naturelle ou de plantation
	DLD Coupe à diamètre limite et dépeçage des arbres d'avenir
	DP Coupe totale
	DT Ensemencement
	DRD Dépeçage critique de la régénération naturelle
	ETN Élimination des tiges résiduelles
	ERM Éclaircie commerciale
	FR Friche
	ECE Éclaircie commerciale d'étalement
	ENL Enrichissement
	ENL Recette dans les boises boisées
	EP Éclaircie commerciale
	EPC Éclaircie commerciale
	ESB Éclaircie sélective individuelle
	ESB Recette progressive irrégulière à couvert permanent
	ESB Récupération partielle en vert d'un plan spécial d'aménagement
	PTA Coupe progressive irrégulière par trouées agrandies
	RPB Recette progressive irrégulière dans un troué
	RBV Recette dans les bandes vertes
	RRB Régime de régénération
	RRB Régime de régénération
	RRB Régime de régénération sans régénération visible sur la photo aérienne
	RRB Régime racines nues
	RRP Régime de régénération pour l'équipement de plantation
	RRP Régime de régénération
	RRK Régime résiduels

CODE TERRAINS FORESTIERS IMPRODUCTIFS	CODE CLASSES DE PENTE	DÉSIGNATION	Taux d'inclinaison
DH Déneudé ou semi-déneudé humide	A	Nulle	0% à 3%
DS Déneudé ou semi-déneudé sec	B	Faible	4% à 9%
AL Aulnaie	C	Douce	9% à 15%
	D	Moyenne	16% à 30%
	E	Forte	31% à 40%
	F	Excessive	41% et plus
	S	Sommet	Entouré de 41% et plus

CODE NON FORESTIER	CODE NON FORESTIER
A Terrain agricole	GR Grotte
AEP Aire d'épandage et d'ébranchage de plus d'un an	IND Site inondé, site exondé
AF Terrain agricole localisé dans les secteurs à vocation forestière	LTE Ligne de transport d'énergie
ANT Mieux forestier perturbé par l'activité humaine (non-boisé)	NX Inclusion non exploitable à l'intérieur d'un traitement (non-boisé)
CFO Camp forestier	RO Route et autoroute (emprise)

SÉRIE PEUPLIEMENTS ÉCOFORESTIERS 1/20 000



Voies de communication et ponts

- Classe 1, HN - Hors norme
- Classe 2
- Classe 3
- Classe 4-5
- NC - Non classé, ne répond pas aux critères HN, 1 à 4
- NF - Non forestier (Adresse Québec)
- Pont forestier

Hydrographie écoforestière

- Cours d'eau intermittent
- Cours d'eau permanent, canal
- Hydrographie

Obstacles et infrastructures

- Bâtiment, silo, réservoir
- Chute, rapide, écueil
- Centre de ski alpin
- Hydrobase
- Mine à ciel ouvert
- Pyloène
- Terrain de camping
- Tour de télécommunication, tour
- Barrière, barrage de castor
- Remonte mécanique
- Ligne de transport d'énergie

Courbe de niveau

- Courbe de niveau maitresse
- Courbe de niveau intermédiaire
- Estac

Peuplement écoforestier

- Peuplement écoforestier
- Peuplement improductif
- Peuplement non forestier

Métadonnées

- Surface de référence géodésique: Ellipsoïde GRS 80
- Système de référence géodésique: NAD 83 (GCRS)
- Projection cartographique: Mercator transverse modifiée (MTM), zone de 3°
- Système de coordonnées planes du Québec (SCQP) : Feuille 5
- Origine des altitudes: CGVD 28 (Niveau moyen des mers)
- Équidistance des courbes de niveau: 10 mètres
- Déclinaison magnétique au centre de la feuille en 2006: 64° 32' OUEST
- Coordonnées géographiques au centre de la feuille: 64° 22' 29" 00" 3' 45" N
- Longitude d'origine (méridien central): 64° 30' ouest
- Latitude d'origine (équateur): 0°
- Coordonnées d'origine: X : 304 800 mètres; Y : 0 mètre
- Facteur d'échelle: 0.9999

Donnée

Assise cartographique (données topographiques) : hydrographie surfacique

Informations forestières

Numéro d'inventaire écoforestier : 5e programme

Année des photos pour la production de la carte (Superficie de recouvrement principale) : 2016

Date de mise à jour provinciale : Juin 2022

Superficie minimale d'appellation des peuplements : 4 hectares

Réalisation

Production : Ministère des Forêts, de la Faune, et des Parcs

Direction des inventaires forestiers : 2702, 4e Avenue Ouest, 5e étage

Québec (Québec), G1M 0A9

Diffusion : Directions des inventaires forestiers

AVERTISSEMENT

Les limites de morcellement foncier représentées sur cette carte n'ont aucune valeur légale. Ces limites sont NON OFFICIELLES et sont utilisées qu'à titre indicatif.

La couche de chemin est produite par le MFFP avec la collaboration du MERN via le système ROUTARD et présente l'information la plus à jour disponible.

© Gouvernement du Québec

