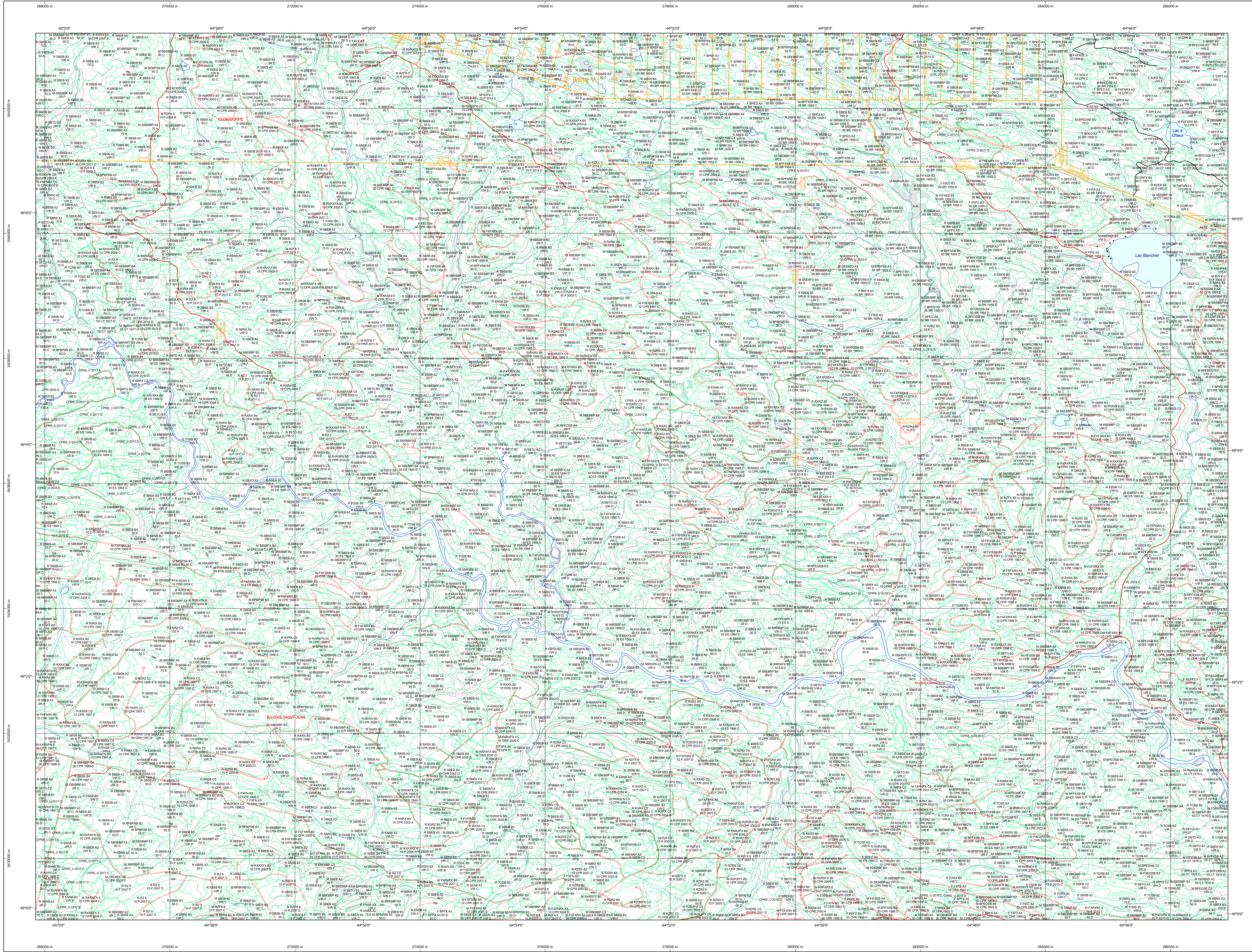


Carte écoforestière



STRATIFICATION ÉCOFORESTIÈRE

Paramètres utilisés pour la cartographie

Code	Description	%	Improduit	Non forestier
0	Épave rocher	X	X	X
1	Épave rocher mouillé	X	X	X
2	Épave rocher sec	X	X	X
3	Épave rocher éboulé	X	X	X
4	Épave rocher éboulé mouillé	X	X	X
5	Épave rocher éboulé sec	X	X	X
6	Épave rocher éboulé mouillé sec	X	X	X
7	Épave rocher éboulé mouillé éboulé	X	X	X
8	Épave rocher éboulé mouillé éboulé mouillé	X	X	X
9	Épave rocher éboulé mouillé éboulé mouillé mouillé	X	X	X
10	Épave rocher éboulé mouillé éboulé mouillé mouillé mouillé	X	X	X

Exemple d'appellation

Titre de hauteur	Ten de hauteur	Improduit	Non forestier
A1 98 D	CJ 98 D	A	CH
B1 98 D	F 98 D	F	F
C1 98 D	CT 78 98 D	CT	78 98 D

TYPES DE COUVERT ET ESSENCES SELON LE PROGRAMME D'INVENTAIRE

RESINEUX
Couverture plus de 75% de la surface totale et occupé par des essences résineuses.

FEUILLEUX
Couverture plus de 75% de la surface totale et occupé par des essences feuillues.

MELANGES
Couverture plus de 25% de la surface totale et occupé par des essences résineuses et plus de 25% de la surface totale occupé par des essences feuillues.

ESSENCES RESINEUX #1	ESSENCES RESINEUX #2	ESSENCES FEUILLEUX #1	ESSENCES FEUILLEUX #2	ESSENCES FEUILLEUX #3
01 Epave rocher	10 Epave rocher mouillé	10 Epave rocher mouillé	10 Epave rocher mouillé	10 Epave rocher mouillé
02 Epave rocher	11 Epave rocher sec	11 Epave rocher sec	11 Epave rocher sec	11 Epave rocher sec
03 Epave rocher	12 Epave rocher éboulé	12 Epave rocher éboulé	12 Epave rocher éboulé	12 Epave rocher éboulé
04 Epave rocher	13 Epave rocher éboulé mouillé	13 Epave rocher éboulé mouillé	13 Epave rocher éboulé mouillé	13 Epave rocher éboulé mouillé
05 Epave rocher	14 Epave rocher éboulé mouillé sec	14 Epave rocher éboulé mouillé sec	14 Epave rocher éboulé mouillé sec	14 Epave rocher éboulé mouillé sec
06 Epave rocher	15 Epave rocher éboulé mouillé éboulé	15 Epave rocher éboulé mouillé éboulé	15 Epave rocher éboulé mouillé éboulé	15 Epave rocher éboulé mouillé éboulé
07 Epave rocher	16 Epave rocher éboulé mouillé éboulé mouillé	16 Epave rocher éboulé mouillé éboulé mouillé	16 Epave rocher éboulé mouillé éboulé mouillé	16 Epave rocher éboulé mouillé éboulé mouillé
08 Epave rocher	17 Epave rocher éboulé mouillé éboulé mouillé mouillé	17 Epave rocher éboulé mouillé éboulé mouillé mouillé	17 Epave rocher éboulé mouillé éboulé mouillé mouillé	17 Epave rocher éboulé mouillé éboulé mouillé mouillé
09 Epave rocher	18 Epave rocher éboulé mouillé éboulé mouillé mouillé mouillé	18 Epave rocher éboulé mouillé éboulé mouillé mouillé mouillé	18 Epave rocher éboulé mouillé éboulé mouillé mouillé mouillé	18 Epave rocher éboulé mouillé éboulé mouillé mouillé mouillé

INDICES DENSITE-HAUTEUR

HAUTEUR MOYENNE DES TIGES DOMINANTES ET COORDONNÉES	27 m	31 m	35 m	39 m	43 m	47 m	51 m	55 m	59 m
Classe de densité	A1	A2	A3	A4	A5	A6	A7	A8	A9
Classe de hauteur	B1	B2	B3	B4	B5	B6	B7	B8	B9
Densité	C1	C2	C3	C4	C5	C6	C7	C8	C9

(*) Information provenant d'image satellite

CLASSES D'ÂGE

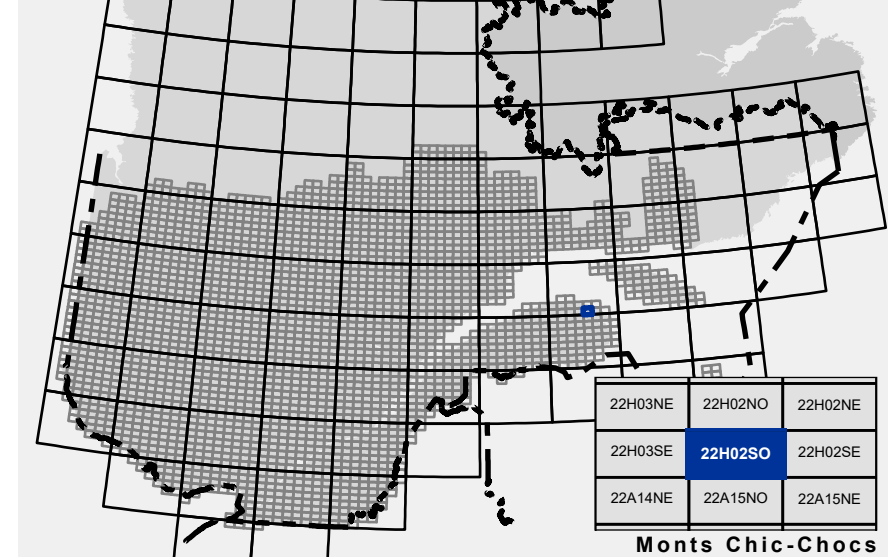
REPLÈMENTS ÉQUIVALENTS (Nbre arbres par hectare)	10	20	30	40	50	60	70	80	90
REPLÈMENTS RÉGULIERS	10	20	30	40	50	60	70	80	90
REPLÈMENTS IRRÉGULIERS	10	20	30	40	50	60	70	80	90

CODE	PERTURBATIONS D'ORIGINE	INTERVENTIONS PARTIELLES
CHT	Chêne total	CON
DT	Défrichement total	CCD
EP	Épave rocher	CD
BR	Bûche totale	CAM
VB	Vegetal grave	CA
BI	Bûche totale	CO
BR	Bûche totale	CO
BR	Bûche totale	CO

TERRAINS FORESTIERS

CODE	Désignation	Taux d'inclinaison
CH	Chêne ou semi-défriché humide	A
DD	Défrichement ou semi-défriché sec	B
AL	Autres	C
		D
		E
		F
		G
		H
		I

SÉRIE PEUPLLEMENTS ÉCOFORESTIERS 1/20 000



Voies de communication et ponts

- Classe 1, HN - Hors norme
- Classe 2
- Classe 3
- Classe 4
- NC : Non classé, ne répond pas aux critères HN, 1 à 4
- NF : Non forestier (Adresse Québec)
- Pont forestier

Hydrographie écoforestière

- Cours d'eau intermittent
- Cours d'eau permanent, canal
- Hydrographie

Obstacles et infrastructures

- Bâtiment, site, réservoir
- Chute, rapide, écuén
- Centre de ski alpin
- Hydrobate
- Mine à ciel ouvert
- Pylobas
- Terrain de camping
- Tour de télécommunication, tour
- Barrière, barrage de castor
- Remonte mécanique
- Ligne de transport d'énergie

Courbe de niveau

- Courbe de niveau metresse
- Courbe de niveau intermédiaire
- Esker
- Morcellement
- Morcellement foncier
- Frontières
- Frontière internationale
- Frontière interprovinciale
- Frontière Québec - Terre-Neuve-et-Labrador (cette frontière n'est pas définissable)

Peuplement écoforestier

- Peuplement écoforestier
- Peuplement improductif
- Peuplement non forestier

Matadonnées

- Surface de référence géodésique
- Système de référence géodésique
- Projection cartographique
- Objectif des altitudes
- Équidistance des courbes de niveau
- Désignation magnétique au centre de la feuille en 2006
- Coordonnées géographiques au centre de la feuille en 2006
- Longitude (origine méridien central)
- Latitude (origine équateur) 0°
- Coordonnées d'origine
- Facteur d'échelle

Sources

Donnée: Asse cartographique (données topographiques) / Ministère des Ressources naturelles et de la Faune / 14/04/2005

Informations forestières: Ministère des Forêts, de la Faune et des Parcs / 08/07/2020

Informations foncières: Nbre d'inventaires adossés / 5e programme / Année des photos pour la production de la carte (Échantillon de recensement principal) / 2016 / Date de mise à jour provinciale / Juillet 2020 / Superficie minimale d'appellation des peuplements / 4 hectares

Réalisation: Production: Ministère des Forêts, Faune, et des Parcs / 2100, 4 Avenue Duval, Québec Q1A 1A9 / Diffusion: Directions des inventaires forestiers

AVERTISSEMENT: Les limites de morcellement foncier représentées sur cette carte n'ont aucune valeur légale. Ces limites sont NON OFFICIELLES et sont utilisées à titre indicatif.

©Gouvernement du Québec