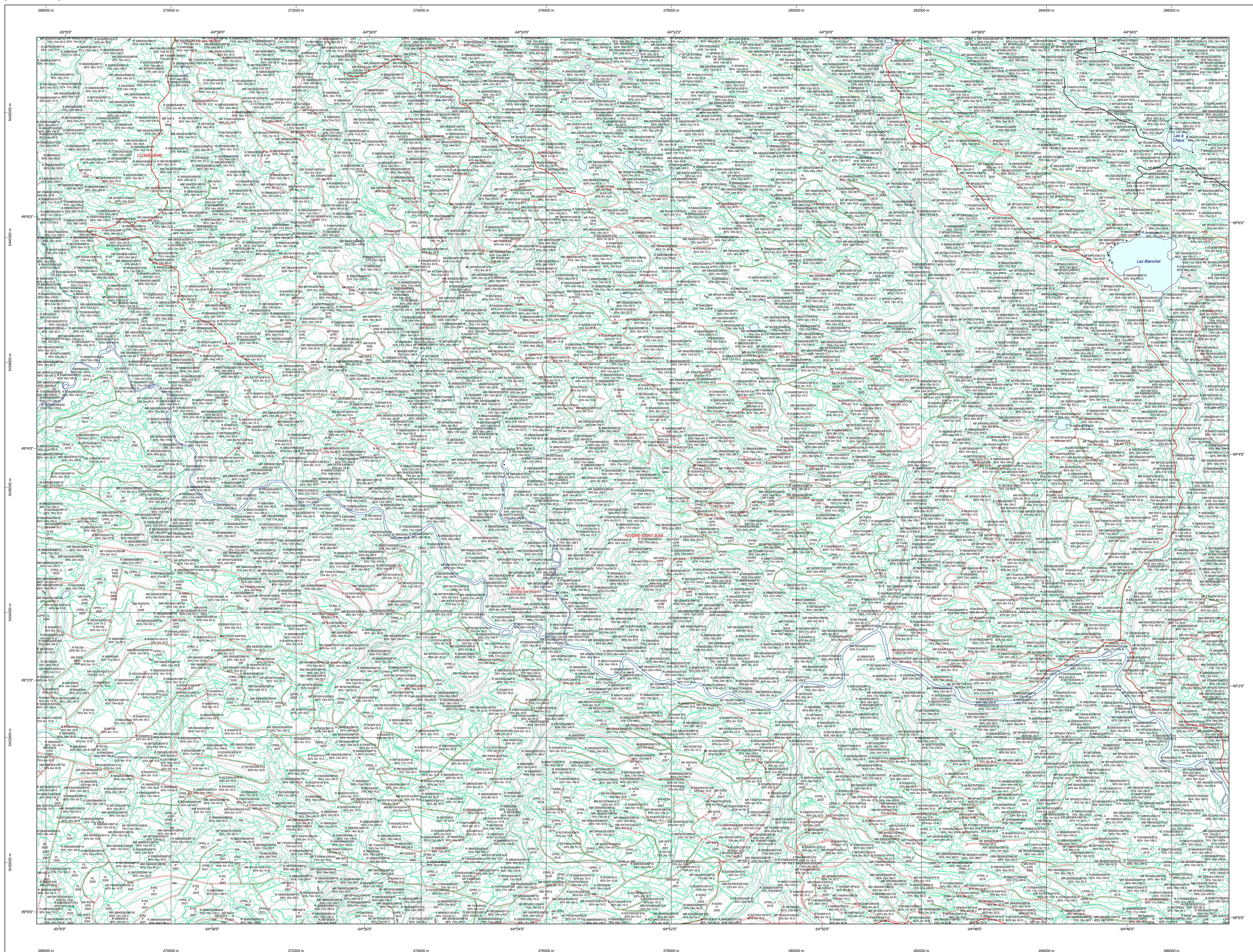


Carte écoforestière

STRATIFICATION ÉCOFORESTIÈRE



Paramètres utilisés pour la cartographie

Code	Description	+7m	-7m	Improductif	Non Forestier
F	Échelle de hauteur	X	X		
CT	Année d'intervention d'origine	X	X		
2007	Année d'intervention partielle	X	X		
2018	Année d'intervention partielle	X	X		
2018	Année d'intervention partielle	X	X		
F	Échelle de hauteur	X	X		

La densité est estimée par drone, soit avec des valeurs ± 5%, à l'exception de la valeur 25% (25 ± 20%).

Exemple d'appellation

Année de hauteur	Année de hauteur	Intervention	Intervention	Improductif	Non forestier
Année de hauteur	Année de hauteur	Année de hauteur	Année de hauteur	Année de hauteur	Année de hauteur
F	R	CT	2007		
F	R	CT	2007		

TYPES DE COUVERT ET ESSENCES
Les résineux constituent 75% de la surface terrière du peuplement.
MIXTE À DOMINANCE RÉSINEUSE
Les résineux constituent de 55% à 74% de la surface terrière du peuplement.
MIXTE SANS DOMINANCE
Les résineux constituent de 45% à 54% de la surface terrière du peuplement.
MIXTE À DOMINANCE FEUILLEUSE
Les résineux constituent de 25% à 44% de la surface terrière du peuplement.
FEUILLE
Les résineux constituent moins de 25% de la surface terrière du peuplement.

CODE RÉSINEUSES		CODE FEUILLEUSES		CODE FEUILLEUSES	
EB	Épérette blanche	BG	Boulain gris	FO	Faïné noir
EN	Épérette noire	BJ	Boulain jeune	FR	Faïné rouge
EU	Épérette rouge	BL	Boulain à queue (blanc)	FX	Faïné extermé
EV	Épérette de Norvège	CB	Chêne blanc	FZ	Faïné tolérant à l'ombre
ME	Mélèze européen	CC	Chêne blanc	FD	Faïné indomestique
MI	Mélèze hybride	CD	Chêne à gros fruits	FE	Faïné à grosses feuilles
MA	Mélèze japonais	CE	Chêne à gros fruits	FF	Faïné à feuilles étroites
ML	Mélèze laricin	CF	Chêne à gros fruits	FG	Faïné à feuilles larges
MC	Mélèze à croissance rapide	CG	Chêne à gros fruits	FH	Faïné à feuilles étroites
PC	Pin rigide (des cordeaux)	CH	Chêne rouge	FI	Faïné à feuilles étroites
PI	Pin sylvestre	CI	Chêne rouge	FJ	Faïné à feuilles étroites
PN	Pin	CJ	Chêne rouge	FK	Faïné à feuilles étroites
PK	Pin	CK	Chêne rouge	FL	Faïné à feuilles étroites
PL	Pin	CL	Chêne rouge	FM	Faïné à feuilles étroites
PM	Pin	CM	Chêne rouge	FN	Faïné à feuilles étroites

CLASSES D'ÂGE

FEUILLES	0 à 20	21 à 40	41 à 60	61 à 80	81 à 100	101 à 120	121 et plus
FEUILLES	Jeune inéquienne (JI)						
FEUILLES	Vieux inéquienne (VI)						

Structure verticale des types de 7 m et plus

Étage	Intérieur (INT)	Supérieur (SUP)
Monotage (MO)	Un seul étage composé de types homogènes en hauteur et en densité	
Bi-étage (BI)	Couverture > 25% et Couverture > 25%	
Multitage (MU)	Plus de 2 étages de types de 7 mètres et plus. Se retrouvent dans cette catégorie les peuplements jeunes inéquiers (JI) et vieux inéquiers (VI).	

CODE PERTURBATIONS D'ORIGINE	CODE INTERVENTIONS PARTIELLES
BR	CA
BT	CB
CS	CC
CT	CD
CU	CE
CV	CF
CW	CG
CX	CH
CY	CI
CZ	CJ
DA	CK
DB	CL
DC	CM
DD	CN
DE	CO
DF	CP
DG	CQ
DH	CR
DI	CS
DJ	CT
DK	CU
DL	CV
DM	CW
DN	CX
DO	CY
DP	CZ
DQ	DA
DR	DB
DS	DC
DT	DD
DU	DE
DV	DF
DW	DG
DX	DH
DY	DI
DZ	DJ
EA	DK
EB	DL
EC	DM
ED	DN
EE	DO
EF	DP
EG	DQ
EH	DR
EI	DS
EJ	DT
EK	DU
EL	DV
EM	DW
EN	DX
EO	DY
EP	DZ
EQ	EA
ER	EB
ES	EC
ET	ED
EU	EE
EV	EF
EW	EG
EX	EH
EY	EI
EZ	EJ

PERTURBATIONS MOYENNES

CODE	DÉSIGNATION	TAUX D'INCLINAISON
BRP	Régime de brûlage	Nulle
BRP	Régime de brûlage	0% à 3%
BRP	Régime de brûlage	4% à 9%
BRP	Régime de brûlage	10% à 15%
BRP	Régime de brûlage	16% à 20%
BRP	Régime de brûlage	21% à 25%
BRP	Régime de brûlage	26% à 30%
BRP	Régime de brûlage	31% à 35%
BRP	Régime de brûlage	36% à 40%
BRP	Régime de brûlage	41% à 45%
BRP	Régime de brûlage	46% à 50%
BRP	Régime de brûlage	51% à 55%
BRP	Régime de brûlage	56% à 60%
BRP	Régime de brûlage	61% à 65%
BRP	Régime de brûlage	66% à 70%
BRP	Régime de brûlage	71% à 75%
BRP	Régime de brûlage	76% à 80%
BRP	Régime de brûlage	81% à 85%
BRP	Régime de brûlage	86% à 90%
BRP	Régime de brûlage	91% à 95%
BRP	Régime de brûlage	96% à 100%

TERRAINS FORESTIERS IMPRODUCTIFS

CODE	DÉSIGNATION	TAUX D'INCLINAISON
CH	Dénué ou semi-dénué humide	Nulle
CH	Dénué ou semi-dénué sec	0% à 3%
CH	Dénué ou semi-dénué sec	4% à 9%
CH	Dénué ou semi-dénué sec	10% à 15%
CH	Dénué ou semi-dénué sec	16% à 20%
CH	Dénué ou semi-dénué sec	21% à 25%
CH	Dénué ou semi-dénué sec	26% à 30%
CH	Dénué ou semi-dénué sec	31% à 35%
CH	Dénué ou semi-dénué sec	36% à 40%
CH	Dénué ou semi-dénué sec	41% à 45%
CH	Dénué ou semi-dénué sec	46% à 50%
CH	Dénué ou semi-dénué sec	51% à 55%
CH	Dénué ou semi-dénué sec	56% à 60%
CH	Dénué ou semi-dénué sec	61% à 65%
CH	Dénué ou semi-dénué sec	66% à 70%
CH	Dénué ou semi-dénué sec	71% à 75%
CH	Dénué ou semi-dénué sec	76% à 80%
CH	Dénué ou semi-dénué sec	81% à 85%
CH	Dénué ou semi-dénué sec	86% à 90%
CH	Dénué ou semi-dénué sec	91% à 95%
CH	Dénué ou semi-dénué sec	96% à 100%

CODE NON FORESTIER

CODE	DÉSIGNATION	CODE NON FORESTIER	
A	Terrain agricole	GR	Graville
AEP	Area d'emplacement d'abandonnement de plus d'un an	ND	Sans inventaire, site inexistant
AF	Terrain agricole classé dans les secteurs à vocation forestière	LT	Ligne de transport d'énergie
ANT	Mieux forestier perturbé par l'activité humaine (non-bois)	NX	Inclusion non exploitée à l'intérieur d'un traitement (non-bois)
CFO	Camp forestier	RO	Route et autoroute (emprise)

SÉRIE PEUPLIEMENTS ÉCOFORESTIERS 1/20 000

- Voies de communication et ponts
- Obstacles et infrastructures
- Courbe de niveau
- Peuplement écoforestier
- Métadonnées
- Sources

Informations forestières

Donnée : Assise cartographique (données topographiques)
Système de coordonnées géographiques : WGS 84 (GCRS)
Système de coordonnées locales : Mercator transverse modifiée (MTM), zone de 3°
Année des photos pour la production de la carte (Échelle des relevés cartographiques) : 2016
Date de mise à jour provisionnelle : Octobre 2023
Superficie minimale d'appellation des peuplements : 4 hectares

Réalisation
Production : Ministère des Ressources naturelles et des Forêts
Date de production : 2023

AVERTISSEMENT
Les limites de morcellement foncier représentées sur cette carte n'ont aucune valeur légale. Ces limites sont NON OFFICIELLES et sont utilisées à titre indicatif.

La couche de chemin est produite par le MRNF à partir du système ROUTARD et présente l'information la plus à jour disponible.
© Gouvernement du Québec

22H02S0 (22H02-200-0101)

14/04/2025
22/08/2023

1 1.5 2m

Ressources naturelles et Forêts Québec