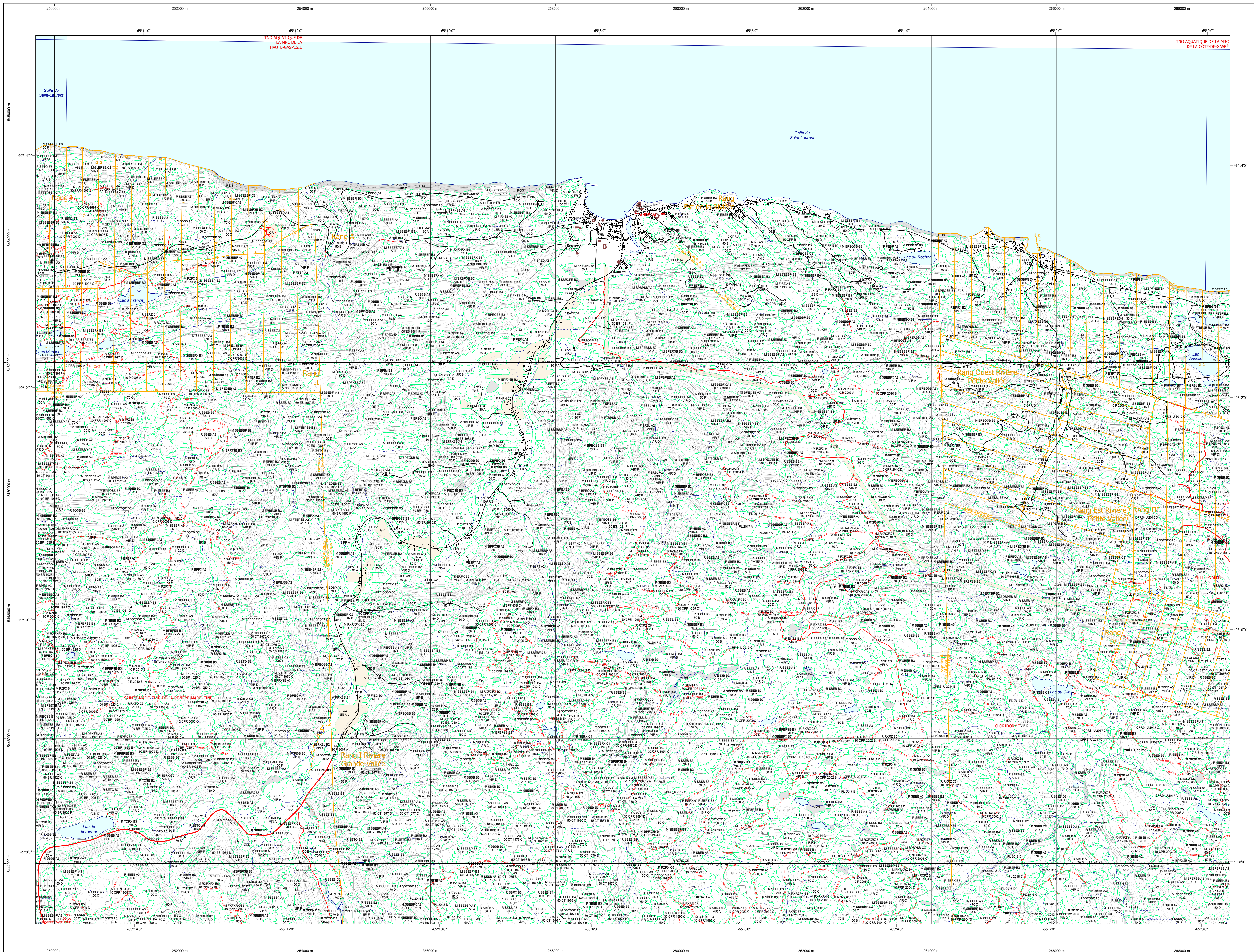


Carte écoforestière



STRATIFICATION ÉCOFORESTIÈRE

Paramètres utilisés pour la cartographie

Code	Description	→ 7m	→ 1m	→ 0.5m	Non forestier
0	Terrain non forestier	X	X	X	X
1	Boisement en régénération	X	X	X	X
2	Boisement mature	X	X	X	X
3	Boisement clairié	X	X	X	X
4	Boisement d'éclaircie	X	X	X	X
5	Boisement de plantation	X	X	X	X
6	Boisement d'origine	X	X	X	X
7	Boisement d'origine	X	X	X	X
8	Boisement d'origine	X	X	X	X
9	Boisement d'origine	X	X	X	X
10	Boisement d'origine	X	X	X	X
11	Boisement d'origine	X	X	X	X
12	Boisement d'origine	X	X	X	X
13	Boisement d'origine	X	X	X	X
14	Boisement d'origine	X	X	X	X
15	Boisement d'origine	X	X	X	X
16	Boisement d'origine	X	X	X	X
17	Boisement d'origine	X	X	X	X
18	Boisement d'origine	X	X	X	X
19	Boisement d'origine	X	X	X	X
20	Boisement d'origine	X	X	X	X

Exemple d'appellation

Code	Tm de hauteur	Produit	Non forestier
100	CJ 98	A	0%
200	P 1	A	0%
300	CT 78 98	A	0%

TYPES DE COUVERT ET ESSENCES SELON LE PROGRAMME D'INVENTAIRE

RÉSEAU: Recensement plus de 75% de la surface totale et occupé par les essences nobles.

RÉGULAR: Recensement plus de 75% de la surface totale et occupé par les essences nobles.

MELANGES: Recensement plus de 75% de la surface totale et occupé par les essences nobles.

CODE	ESSENCES RÉSEAU # 1	ESSENCES RÉSEAU # 2	ESSENCES RÉSEAU # 3	ESSENCES RÉSEAU # 4	ESSENCES RÉSEAU # 5	ESSENCES RÉSEAU # 6	ESSENCES RÉSEAU # 7	ESSENCES RÉSEAU # 8	ESSENCES RÉSEAU # 9	ESSENCES RÉSEAU # 10	ESSENCES RÉSEAU # 11	ESSENCES RÉSEAU # 12	ESSENCES RÉSEAU # 13	ESSENCES RÉSEAU # 14	ESSENCES RÉSEAU # 15	ESSENCES RÉSEAU # 16	ESSENCES RÉSEAU # 17	ESSENCES RÉSEAU # 18	ESSENCES RÉSEAU # 19	ESSENCES RÉSEAU # 20	
0	Epinette blanche	01	Bouleau papier	02	Épicéa blanc	03	Hêtre rouge	04	Aspén	05	Aloué	06	Épicéa de montagne	07	Épicéa de montagne	08	Épicéa de montagne	09	Épicéa de montagne	10	Épicéa de montagne
1	Épinette noire	11	Épicéa blanc	12	Épicéa blanc	13	Épicéa blanc	14	Épicéa blanc	15	Épicéa blanc	16	Épicéa blanc	17	Épicéa blanc	18	Épicéa blanc	19	Épicéa blanc	20	Épicéa blanc

INDICES DENSITÉ-HAUTEUR

Classe de densité	A1	A2	A3	A4	A5	A6	A7	A8	A9	A10
0	0	0	0	0	0	0	0	0	0	0
1	10	10	10	10	10	10	10	10	10	10
2	20	20	20	20	20	20	20	20	20	20
3	30	30	30	30	30	30	30	30	30	30
4	40	40	40	40	40	40	40	40	40	40
5	50	50	50	50	50	50	50	50	50	50
6	60	60	60	60	60	60	60	60	60	60
7	70	70	70	70	70	70	70	70	70	70
8	80	80	80	80	80	80	80	80	80	80
9	90	90	90	90	90	90	90	90	90	90
10	100	100	100	100	100	100	100	100	100	100

CLASSES D'ÂGE

REPLEVANTS	10	20	30	40	50	60	70	80	90	100
REGULIER	10	20	30	40	50	60	70	80	90	100
IRREGULIER	10	20	30	40	50	60	70	80	90	100

PERTURBATIONS D'ORIGINE

CODE	DESCRIPTION	INTERVENTIONS PARTICULIÈRES
CDT	Châteaueux	CON
DT	Déménagement total	COJ
ED	Epienne grave	COE
BR	Brûlé total	CAM
VER	Verges grave	CO

INTERVENTIONS D'ORIGINE

CODE	DESCRIPTION	INTERVENTIONS PARTICULIÈRES
CPA	Coupe avec projection de la répétition	COJ
CPB	Coupe à bras de sautoir	COE
CPD	Coupe progressive éclaircie	COJ
CE	Coupe à bras de sautoir	CO
CT	Coupe totale	COJ
CP	Coupe partielle	COJ
ETB	Éclaircie de type brouillard	COJ
ETC	Éclaircie de type clairié	COJ
ETD	Éclaircie de type clairié	COJ
PLR	Plantation de semences et de sautoirs	COJ
PLS	Plantation de sautoirs	COJ
PLM	Plantation de sautoirs	COJ
REA	Replantation de sautoirs	COJ
REC	Replantation de sautoirs	COJ
REP	Replantation de sautoirs	COJ
REB	Replantation de sautoirs	COJ
REN	Replantation de sautoirs	COJ
RES	Replantation de sautoirs	COJ
REI	Replantation de sautoirs	COJ
REJ	Replantation de sautoirs	COJ
REK	Replantation de sautoirs	COJ
REL	Replantation de sautoirs	COJ
REO	Replantation de sautoirs	COJ
REP	Replantation de sautoirs	COJ
REQ	Replantation de sautoirs	COJ
RES	Replantation de sautoirs	COJ
REU	Replantation de sautoirs	COJ
REV	Replantation de sautoirs	COJ

TERRAINS FORESTIERS

CODE	DESCRIPTION	CLASSES DE PENTE
CDU	Défilé ou semi-défilé humide	A
DDU	Défilé ou semi-défilé sec	B
AL	Autre	C

SÉRIE PEUPLIEMENTS ÉCOFORESTIERS 1/20 000

Voies de communication et ponts

- Classe 1, HN - Hors norme
- Classe 2
- Classe 3
- Classe 4
- NF: Non forestier (Adresse Québec)
- Point forestier

Hydrographie écoforestière

- Cours d'eau intermittent
- Cours d'eau permanent, canal
- Hydrographie

Obstacles et infrastructures

- Bâtiment, silo, réservoir
- Chute, rapide, écueil
- Centre de coordonnées planimétriques
- Hydrobase
- Mine à ciel ouvert
- Pylône
- Terrain de camping
- Top de télécommunication, tour
- Barrière, barrage de castor
- Remonte mécanique
- Ligne de transport d'énergie

Source

Donnée: Assise cartographique (données topographiques)

Informations forestières

Ministère des Ressources naturelles et de la Faune, Ministère des Forêts, de la Faune et des Parcs

5e programme 2016

Date de mise à jour provisoire: Juillet 2020

Superficie minimale d'appellation des peuplements: 4 hectares

Réalisation

Production: Ministère des Forêts, Faune, et des Parcs

Diffusion: Directions des inventaires forestiers

AVERTISSEMENT

Les limites de maréchalat foncier représentées sur cette carte n'ont aucune valeur légale. Ces limites sont NON OFFICIELLES et sont uniquement à titre indicatif.

©Gouvernement du Québec

Matadonnées

Surface de référence géodésique: Ellipsoïde GRS 80

Système de coordonnées géographiques: NAD 83 (CGCR83)

Projection cartographique: Mercator transverse modifiée (MTM), zone de 3°

Origine des altitudes: CGVD 28 (Niveau moyen des mers) (SCOPQ)

Équidistance des courbes de niveau: 10 mètres

Déclinaison magnétique au centre de la feuille en 2006: 20° 30' OUEST

Coordonnées géographiques au centre de la feuille en 2006: 68° 13' 10" 49° 11' 10" N

Longitude d'origine (méridien central): 64° 30' ouest

Latitude d'origine (équateur): 0°

Coordonnées d'origine: X: 304 800 mètres; Y: 0 mètre

Facteur d'échelle: 0.9999