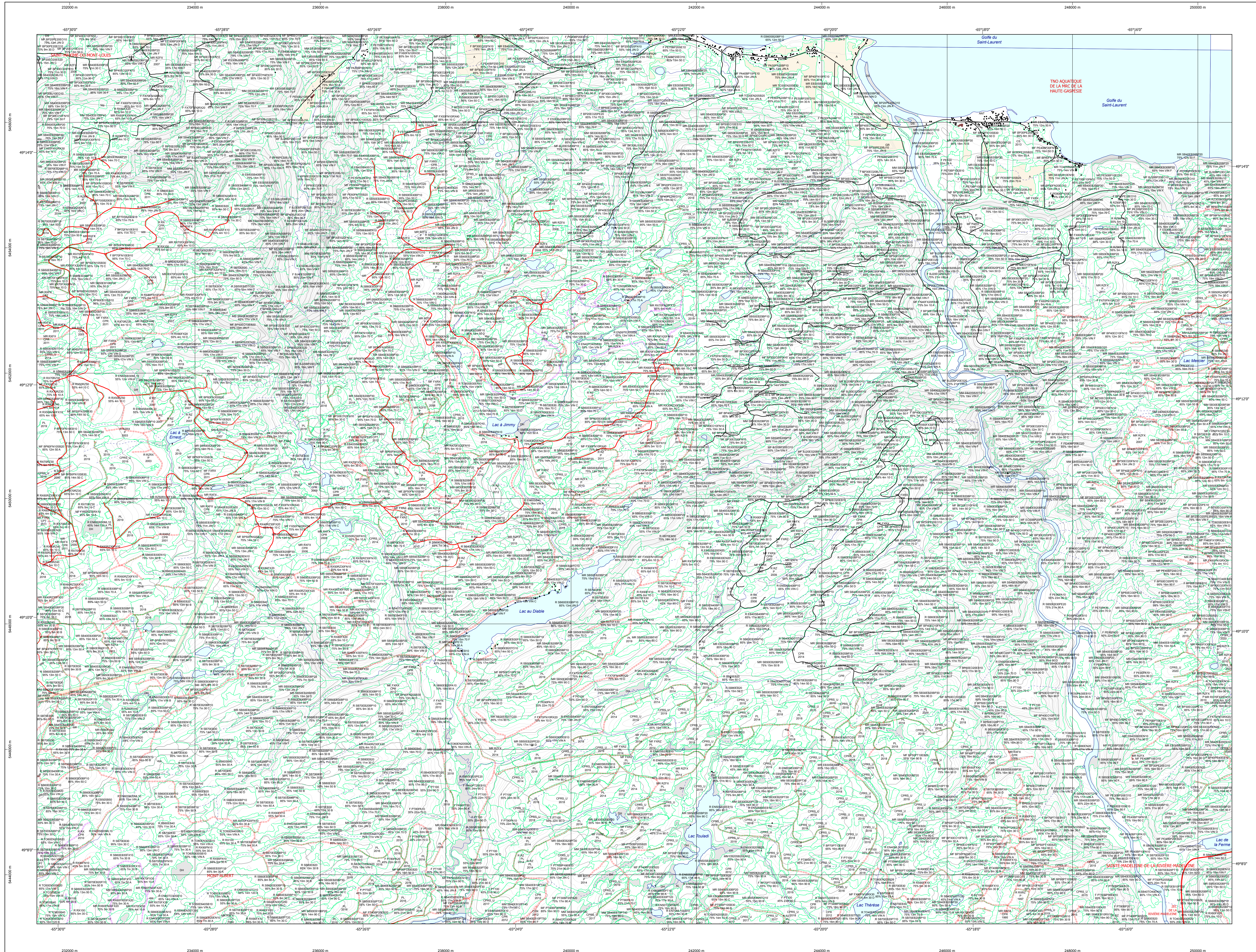


Carte écoforestière

STRATIFICATION ÉCOFORESTIÈRE



Paramètres utilisés pour la cartographie

Code	Description	+7m	-7m	Improductif	Non forestier
EM	Essence de Sa. APT	X	X	X	X
LN	Général du couvert forestier (NF)	X	X	X	X
CT	Intervention d'origine	X	X	X	X
2007	Année d'intervention d'origine	X	X	X	X
EP	Intervention partielle	X	X	X	X
2018	Année d'intervention partielle	X	X	X	X
7	Classe de coupe	X	X	X	X
NF	Cote de pente au NF APT	X	X	X	X

La densité est estimée par photos, soit avec des valeurs ± 5%, à l'exception de la valeur 25% (25 ± 20%).

Exemple d'appellation

7m de hauteur	-7m de hauteur	Intervention d'origine	Intervention partielle	Improductif	Non forestier
F	F	EM	EP	DH	NF
75% 12m JIU	75% 4m 20	CT 2007	EP 2018		

TYPES DE COUVERT ET ESSENCES
Les résineux constituent 75% ou plus de la surface terrière du peuplement.
RÉSINEUX
Les résineux constituent de 55% à 74% de la surface terrière du peuplement.
MIXTE À DOMINANCE RÉSINEUSE
Les résineux constituent de 45% à 54% de la surface terrière du peuplement.
MIXTE À DOMINANCE FEUILLEUSE
Les résineux constituent de 25% à 44% de la surface terrière du peuplement.
FEUILLEUX
Les résineux constituent moins de 25% de la surface terrière du peuplement.

CODE RÉSINEUX	CODE FEUILLEUX	CODE FEUILLEUX
EB	BO	FO
EN	BU	FN
EU	BL	FB
EV	CB	FT
ME	CH	FX
MI	CM	FZ
MA	CH	FA
ML	CH	FB
MC	CH	FC
MD	CH	FD
ME	CH	FE
MF	CH	FF
MG	CH	FG
MH	CH	FH
MI	CH	FI
MO	CH	FJ
MP	CH	FK
MQ	CH	FL
MR	CH	FM
MS	CH	FN
MT	CH	FO
MU	CH	FP
MV	CH	FQ
MW	CH	FR
MX	CH	FS
MY	CH	FT
MZ	CH	FU
NA	CH	FV
NB	CH	FW
NC	CH	FX
ND	CH	FY
NE	CH	FZ
NF	CH	FA
NG	CH	FB
NH	CH	FC
NI	CH	FD
NJ	CH	FE
NK	CH	FF
NL	CH	FG
NM	CH	FH
NN	CH	FI
NO	CH	FJ
NP	CH	FK
NQ	CH	FL
NR	CH	FM
NS	CH	FN
NT	CH	FO
NU	CH	FP
NV	CH	FQ
NW	CH	FR
NX	CH	FS
NY	CH	FT
NZ	CH	FU

CLASSES D'ÂGE

PEUPLIEMENTS ÉQUILIBRÉS	10	30	50	70	90	110	130
ÉQUILIBRÉS	(0 à 20)	(21 à 40)	(41 à 60)	(61 à 80)	(81 à 100)	(101 à 120)	(121 et plus)
PEUPLIEMENTS INÉQUILIBRÉS	Jeune inéquivalente (JIN)			Vieux inéquivalente (VIN)			

Étage
Intérieur (INF) / Supérieur (SUP)

Monétage (MO)
ex: 110 / Un seul étage composé de tiges homogènes en hauteur et en densité > 25%

B-étage (BU)
ex: 120 / Couverture > 25% et Couverture > 25%

Multitage (MU)
Plus de 2 étages de tiges de 7 mètres et plus. Se retrouver dans cette catégorie les peuplements jeunes inégaux (JIR) et vieux inégaux (VIR).

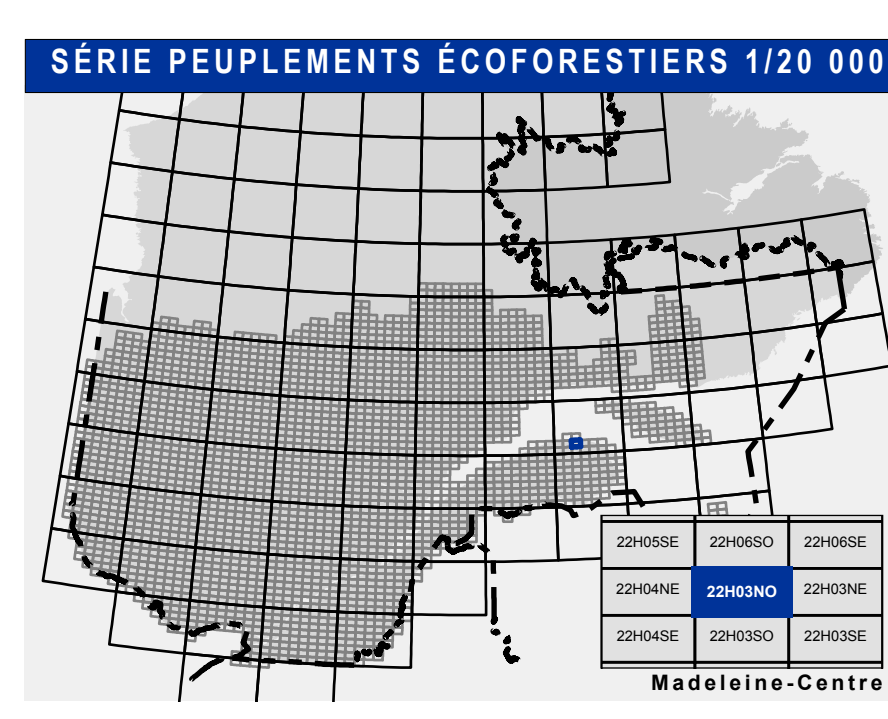
CODE PERTURBATIONS D'ORIGINE	CODE INTERVENTIONS PARTIELLES
BR	CA
BT	CB
BT	CC
BT	CD
BT	CE
BT	CF
BT	CG
BT	CH
BT	CI
BT	CJ
BT	CK
BT	CL
BT	CM
BT	CN
BT	CO
BT	CP
BT	CQ
BT	CR
BT	CS
BT	CT
BT	CU
BT	CV
BT	CW
BT	CX
BT	CY
BT	CZ
BT	CA
BT	CB
BT	CC
BT	CD
BT	CE
BT	CF
BT	CG
BT	CH
BT	CI
BT	CJ
BT	CK
BT	CL
BT	CM
BT	CN
BT	CO
BT	CP
BT	CQ
BT	CR
BT	CS
BT	CT
BT	CU
BT	CV
BT	CW
BT	CX
BT	CY
BT	CZ

TERRAINS FORESTIERS IMPRODUCTIFS

CODE	DÉSIGNATION	Taux d'inclinaison
DH	Dénué ou semi-dénué humide	0% à 3%
DS	Dénué ou semi-dénué sec	4% à 9%
AL	Aulnaie	10% à 15%
		16% à 20%
		21% à 25%
		26% à 30%
		31% à 40%
		41% et plus

CODE NON FORESTIER

CODE	DÉSIGNATION	CODE NON FORESTIER	DÉSIGNATION
A	Terrain agricole	GR	Gravier
AP	Aire d'empiètement d'ébranchage de plus	ND	Site inondé, site enroulé
AF	Terrain agricole localisé dans les secteurs à vocation forestière	LTE	Ligne de transport d'énergie
ANT	Mieux fortement perturbé par l'activité humaine (non-bois)	NX	Inclusion non exploitée à l'intérieur d'un traitement (non-bois)
CFO	Camp forestier	RO	Route et autoroute (empresse)



Voies de communication et ponts

- Classe 1, HN - Hors norme
- Classe 2
- Classe 3
- Classe 4-5
- NC: Non classé, ne répond pas aux critères HN, 1 à 4
- NF: Non forestier (Adresse Québec)
- Pont forestier

Hydrographie écoforestière

- Cours d'eau intermittent
- Cours d'eau permanent, canal
- Hydrographie

Obstacles et infrastructures

- Bâtiment, silo, réservoir
- Chute, rapide, écueil
- Centre de ski alpin
- Hydrobase
- Mine à ciel ouvert
- Pylône
- Terrain de camping
- Tour de télécommunication, tour
- Barrière, barrage de castor
- Remonte mécanique
- Ligne de transport d'énergie

Courbe de niveau

- Courbe de niveau maîtresse
- Courbe de niveau intermédiaire
- Estac

Morcellement

- Morcellement foncier

Frontières

- Frontière internationale
- Frontière interprovinciale
- Frontière Québec - Terre Neuve-et-Labrador (cette frontière n'est pas définie)

Peuplement écoforestier

- Peuplement écoforestier
- Peuplement improductif
- Peuplement non forestier

Matadonnées

- Surface de référence géodésique: Système de référence géodésique
- Projection cartographique: Système de coordonnées planes du Québec (SCQP)
- Origine des altitudes: CGVD 28 (Niveau moyen des mers)
- Équidistance des courbes de niveau: 10 mètres
- Déclinaison magnétique au centre de la feuille en 2006: 20° 27' OUEST
- Coordonnées géographiques au centre de la feuille: 64° 22' 31" N 69° 11' 15" O
- Longitude (origine méridien central): 64° 30' Ouest
- Latitude (origine Équateur): 0°
- Coordonnées d'origine: X: 304 800 mètres; Y: 0 mètre
- Facteur d'échelle: 0,9999

Sources

- Donnée: Assise cartographique (données topographiques)
- Organisation: Ministère des Ressources naturelles et de la Faune / Ministère des Forêts, de la Faune et des Parcs
- Date: 14/04/2005 / 08/06/2022

Informations forestières

- Nombre d'inventaires écoforestiers: 5e programme
- Année des photos pour la production de la carte (Expertise de recensement principale): 2016
- Date de mise à jour provinciale: Juin 2022
- Superficie minimale d'appellation des peuplements: 4 hectares

Réalisation

- Ministère des Forêts, de la Faune, et des Parcs
- Frontière Québec - Terre Neuve-et-Labrador (cette frontière n'est pas définie)

Diffusion

- directions des inventaires forestiers

AVERTISSEMENT

Les limites de morcellement foncier représentées sur cette carte n'ont aucune valeur légale. Ces limites sont NON OFFICIELLES et sont utilisées à titre indicatif.

La couche de chemins est produite par le MFFP avec la collaboration du MERN via le système ROUTARD et présente l'information la plus à jour disponible.

© Gouvernement du Québec