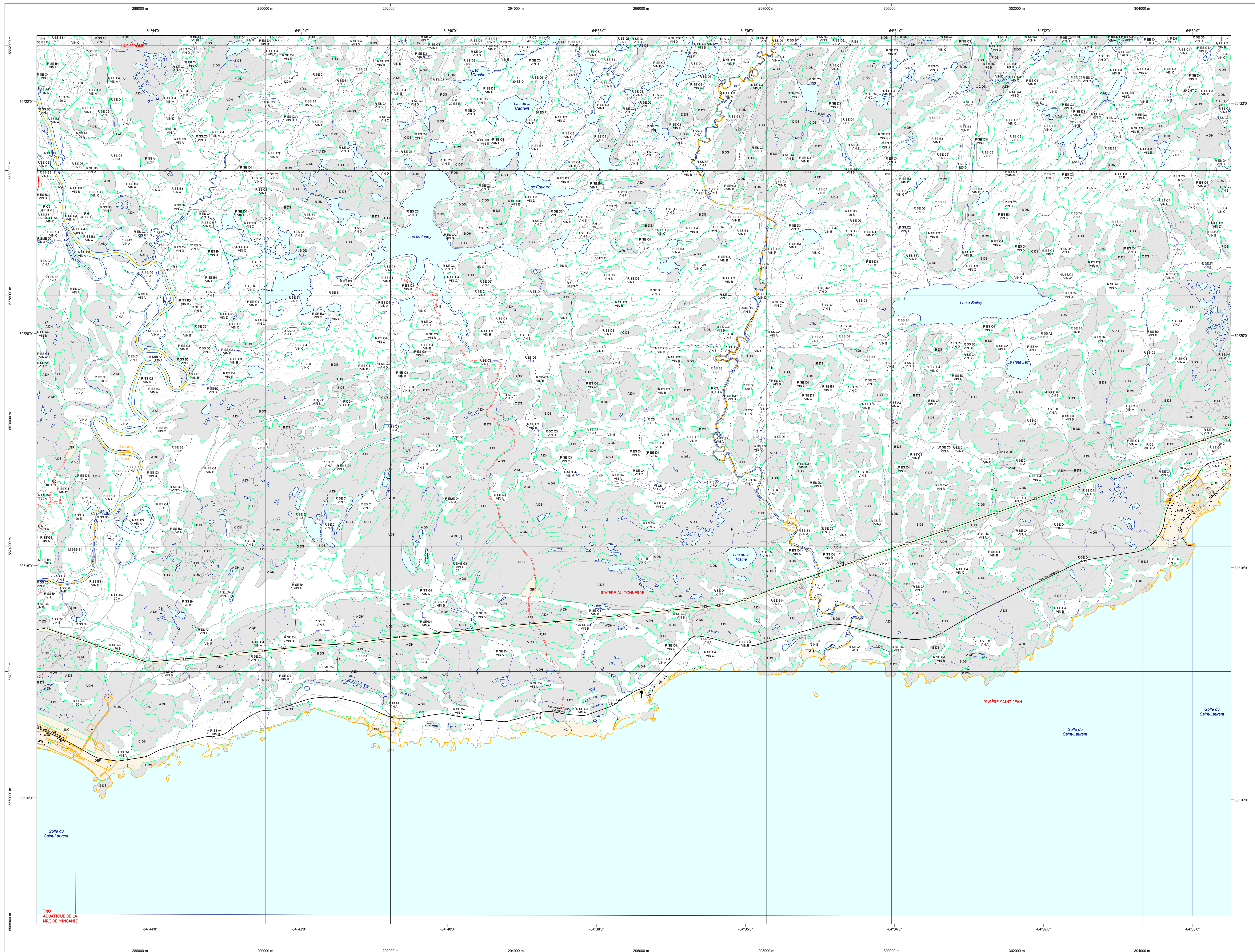


22107SE  
(22107-200-0102)

# Carte écoforestière



## STRATIFICATION ECOFORESTIERE

Paramètres utilisés pour la stratification

Code	Type de couverte	Code	Zone	Improductif	Non forestier
R	Régénération	X	1-5m	X	
RS	Régénération sélective	X	6-15m		
SI	Intervention silvicole	X	16-25m		
SA	Aménagement silvicole	X	26-35m		
SP	Intervention partielle	X	36-45m		
SM	Aménagement partiel	X	46-55m		
SN	Coupe de terrain	X	56-65m		

Exemple d'appellation

Zone de hauteur	Zone de hauteur	Improductif	Non forestier
RH 98 C	CJ 98 D	A CH	NF
RH 98 A	CJ 98 B		

TYPES DE COUVERTE ET ESSENCES SELON LE PROGRAMME D'INVENTAIRE

HEURTAUX  
Représentent plus de 75% de la surface terrière totale occupée par les essences heurtées.

FELIQUES  
Représentent plus de 75% de la surface terrière totale occupée par les essences feuillues.

MELANES  
Représentent les essences feuillues et mélancées occupant collectivement plus de 25% et plus de 75% de la surface terrière totale.

CODE	ESSENCES REGENEREEES	CODE	ESSENCES FEUILLUES #	CODE	ESSENCES FEUILLUES # #
RE	Esprit de terre	BE	Bouleau à papier	FE	Feuille indienne
RI	Épicéa rouge et blanc	BI	Bouleau jaune	BF	Feuille non commercial
RJ	Pin rouge	BJ	Chêne rouge	CB	Filice écorchée
RM	Pin blanc	BM	Chêne blanc	CA	Filice écorchée
RI	Pin résineux	BI	Chêne à graine	CG	Pinus à graine orange
RH	Pin maritime	BI	Chêne à graine	CG	Pinus à graine orange
RI	Pinus résineux	BI	Chêne à graine	CG	Pinus à graine orange
RH	Pinus maritime	BI	Chêne à graine	CG	Pinus à graine orange
RI	Pinus résineux	BI	Chêne à graine	CG	Pinus à graine orange
RH	Pinus maritime	BI	Chêne à graine	CG	Pinus à graine orange

(1) Codes colorés: jaune (résineux), orange (feuilles), vert (feuilles non commerciales), bleu (mélancées).  
(2) Feuilles feuillues: Feuilles feuillues ou mélancées.  
(3) Feuilles feuillues: Feuilles feuillues ou mélancées.

INDICES DENSITE-HAUTEUR

Classes de hauteur	A1	A2	A3	A4	A5	A6	A7
10,0 à 14,9 m	20	30	40	50	60	70	80
15,0 à 19,9 m	20	30	40	50	60	70	80
20,0 à 24,9 m	20	30	40	50	60	70	80
25,0 à 29,9 m	20	30	40	50	60	70	80

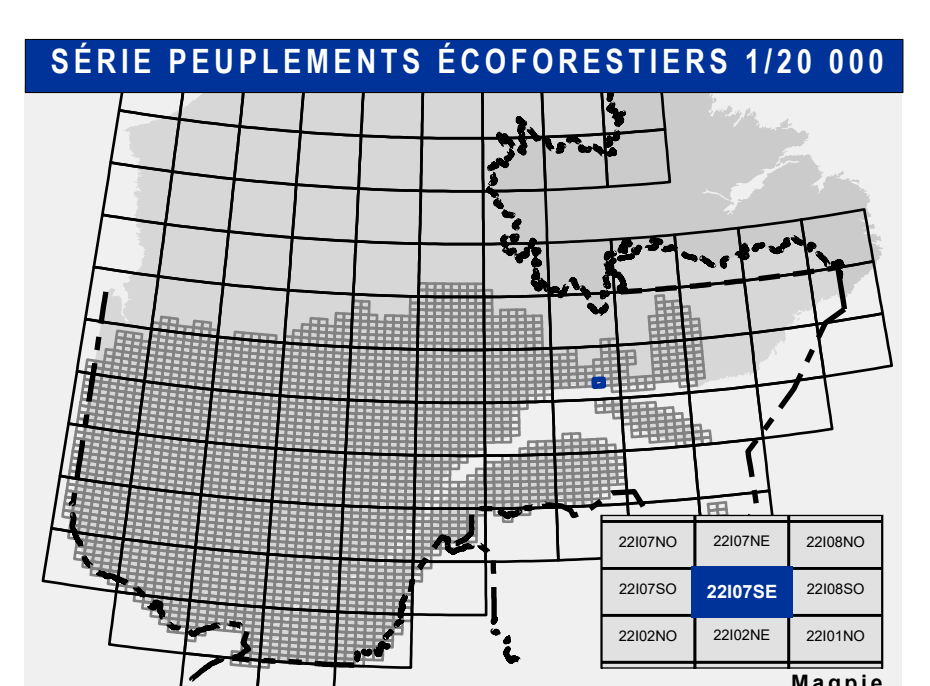
CLASSES D'ÂGE

REPLEVEMENTS	0 à 20	21 à 40	41 à 60	61 à 80	81 à 100	101 à 120	121 à 140	141 à 160
REGULIERES	10	10	10	10	10	10	10	10
REGULIERES	10	10	10	10	10	10	10	10
REGULIERES	10	10	10	10	10	10	10	10
REGULIERES	10	10	10	10	10	10	10	10

CODE	PERTURBATIONS D'ORIGINE	CODE	INTERVENTIONS PARTIELLES
CHT	Châtiment total	CON	Conversion de peuplement
ES	Épandage total	COE	Coupe à diamètre limité avec
ES	Épandage grave	DLD	Coupe à diamètre limité avec
BR	Bris total	CAE	Coupe à diamètre limité avec
FR	Feuille	CAM	Coupe à diamètre limité avec
VER	Verges graves	COE	Coupe à diamètre limité avec

CODE	TERRAINS FORESTIERS IMPRODUCTIFS	CODE	CLASSES DE PENTE
DH	Défilé ou semi-défilé humide	A	Nulle
DS	Défilé ou semi-défilé sec	B	Faible
AL	Altitude	C	Douce
		D	Moyenne
		E	Fort
		F	Très fort
		G	Extrême

CODE	NON FORESTIER	CODE	NON FORESTIER
A	Terren agricole	GR	Gravier
AF	Forêt agricole	RE	Régénération et d'éclaircie de plan
AI	Aire de réhabilitation de la forêt	LI	Ligne de tronçage d'énergie
AV	Voies d'accès	ME	Mécanisme perturbé par l'activité humaine
AN	Activité non forestière	MO	Moissonnement perturbé par l'activité humaine
AO	Objets	NO	Non ordonné à l'éclaircie et d'éclaircie de plan
CA	Campement	RN	Régimes avec plants utilisés à racines nues
		RN	Régimes avec plants utilisés à racines nues



- Voies de communication et ponts
- Classe 1, HN - Hors norme
  - Classe 2
  - Classe 3
  - Classe 4
  - NC - Non classé, ne répond pas aux critères HN, 1 à 4
  - NP - Non forestier (Adresse Québec)
  - Pont forestier
- Hydrographie écoforestière
- Cours d'eau intermittent
  - Cours d'eau permanent, canal
  - Hydrographie
- Obstacles et infrastructures
- Bâtiment, silo, réservoir
  - Chute, rapide, écueil
  - Centre de ski alpin
  - Hydrobase
  - Mine à ciel ouvert
  - Pyloène
  - Terrain de camping
  - Tour de télécommunication, tour
  - Barrage, barrage de castor
  - Remonte mécanique
  - Ligne de transport d'énergie
- Courbe de niveau
- Courbe de niveau maitresse
  - Courbe de niveau intermédiaire
  - Eskar
- Peuplement écoforestier
- Peuplement écoforestier
  - Peuplement improductif
  - Peuplement non forestier
- Métadonnées
- Surface de référence géodésique: Ellipsoïde GRS 80
  - Système de référence géodésique: NAD 83 (CGRS)
  - Projection cartographique: Mercator transversale modifiée (MTM), zone de 3°
  - Origine des altitudes: CGVD 28 (Niveau moyen des mers)
  - Équidistance des courbes de niveau: 10 mètres
  - Déclinaison magnétique au centre de la feuille en 2008: 21° 13' OUEST
  - Coordonnées géographiques au centre de la feuille: 64° 37' 31" O 50° 18' 45" N
  - Longueur d'origine (méridien central): 64° 30' ouest
  - Latitude d'origine (équateur): 0°
  - Coordonnées d'origine: X: 304 800 mètres; Y: 0 mètre
  - Facteur d'échelle: 0,999

Métadonnées

Surface de référence géodésique: Ellipsoïde GRS 80

Système de référence géodésique: NAD 83 (CGRS)

Projection cartographique: Mercator transversale modifiée (MTM), zone de 3°

Origine des altitudes: CGVD 28 (Niveau moyen des mers)

Équidistance des courbes de niveau: 10 mètres

Déclinaison magnétique au centre de la feuille en 2008: 21° 13' OUEST

Coordonnées géographiques au centre de la feuille: 64° 37' 31" O 50° 18' 45" N

Longueur d'origine (méridien central): 64° 30' ouest

Latitude d'origine (équateur): 0°

Coordonnées d'origine: X: 304 800 mètres; Y: 0 mètre

Facteur d'échelle: 0,999

Donnée: Asstic cartographique (données topographiques) hydrographiques

Organisme: Ministère des Ressources naturelles et de la Faune

Date: 14/04/2005

Informations forestières

Nom de l'inventaire: écoforestier

Année des photos pour la production de la carte (Superficie de recouvrement principal): 1999

Date de mise à jour provinciale: Juin 2021

Superficie minimale d'appellation des peuplements: 4 hectares

Réalisation

Production: Ministère des Forêts, de la Faune, et des Parcs

Direction des inventaires forestiers: 2705, 44 Avenue Duval, Suite A108 Québec (Québec), Q1R 6E1

Diffusion: Direction des inventaires forestiers

AVERTISSEMENT

Les limites de morcellement foncier représentées sur cette carte n'offrent aucune valeur légale. Ces limites sont NON OFFICIELLES et sont utilisées à titre indicatif.

La couche de chemin est produite par le MFFP avec la collaboration du MRN via le système ROUTARD et présente l'information la plus à jour disponible.

© Gouvernement du Québec

Donnée: Asstic cartographique (données topographiques) hydrographiques

Organisme: Ministère des Ressources naturelles et de la Faune

Date: 14/04/2005

Informations forestières

Nom de l'inventaire: écoforestier

Année des photos pour la production de la carte (Superficie de recouvrement principal): 1999

Date de mise à jour provinciale: Juin 2021

Superficie minimale d'appellation des peuplements: 4 hectares

Réalisation

Production: Ministère des Forêts, de la Faune, et des Parcs

Direction des inventaires forestiers: 2705, 44 Avenue Duval, Suite A108 Québec (Québec), Q1R 6E1

Diffusion: Direction des inventaires forestiers

AVERTISSEMENT

Les limites de morcellement foncier représentées sur cette carte n'offrent aucune valeur légale. Ces limites sont NON OFFICIELLES et sont utilisées à titre indicatif.

La couche de chemin est produite par le MFFP avec la collaboration du MRN via le système ROUTARD et présente l'information la plus à jour disponible.

© Gouvernement du Québec

22107SE  
(22107-200-0102)

