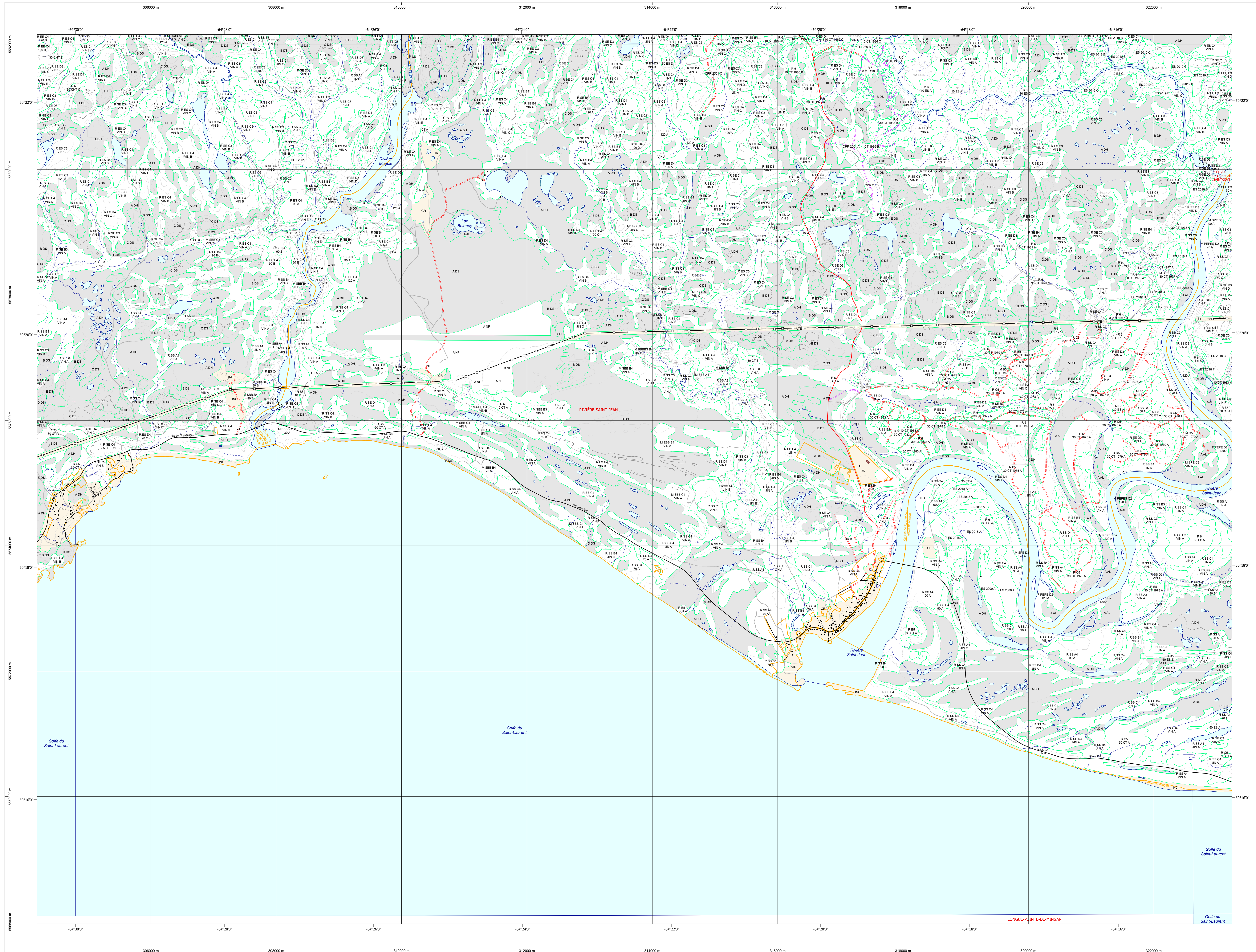


Carte écoforestière



STRATIFICATION ECOFORESTIERE

Paramètres utilisés pour la cartographie

Code	Type de description	→ 7m	- 7m	Improductif	Non forestier
ES	Essence résineuse	X	X	X	
ES	Essence feuillue	X	X	X	
ES	Essence mixte	X	X	X	
ES	Essence non classée	X	X	X	
ES	Essence non forestière	X	X	X	X

TYPES DE COUVERT ET ESSENCES SELON LE PROGRAMME D'INVENTAIRE

RESINEUX
Couverture d'au moins 70% de la surface terrière totale et occupée par les essences résineuses.

FEUILLEUX
Couverture d'au moins 70% de la surface terrière totale et occupée par les essences feuillues.

MELANGES
Couverture d'au moins 70% de la surface terrière totale et occupée par les essences feuillues et résineuses.

INDICES DENSITE-HAUTEUR

Essence	Code	Essence	Code	Essence	Code
Épicéa blanc	EB	Bois blanc	BB	Épicéa commun	EC
Épicéa rouge	ER	Bois rouge	BR	Épicéa commun	EC
Pin blanc	PB	Bois blanc	BB	Épicéa commun	EC
Pin rouge	PR	Bois rouge	BR	Épicéa commun	EC
Mélèze laricin	ML	Bois blanc	BB	Épicéa commun	EC
Mélèze nain	MN	Bois blanc	BB	Épicéa commun	EC
Aloué	AL	Bois blanc	BB	Épicéa commun	EC
Sapin baillargue	SB	Bois blanc	BB	Épicéa commun	EC
Sapin laricin	SL	Bois blanc	BB	Épicéa commun	EC
Thuy occidentalis	TO	Bois blanc	BB	Épicéa commun	EC

CLASSES D'ÂGE

REPELEMENTS ÉQUILIBRÉS	10	20	30	40	50	60	70	80	90
REPELEMENTS ÉQUILIBRÉS	10	20	30	40	50	60	70	80	90
REPELEMENTS ÉQUILIBRÉS	10	20	30	40	50	60	70	80	90

PERTURBATIONS D'ORIGINE

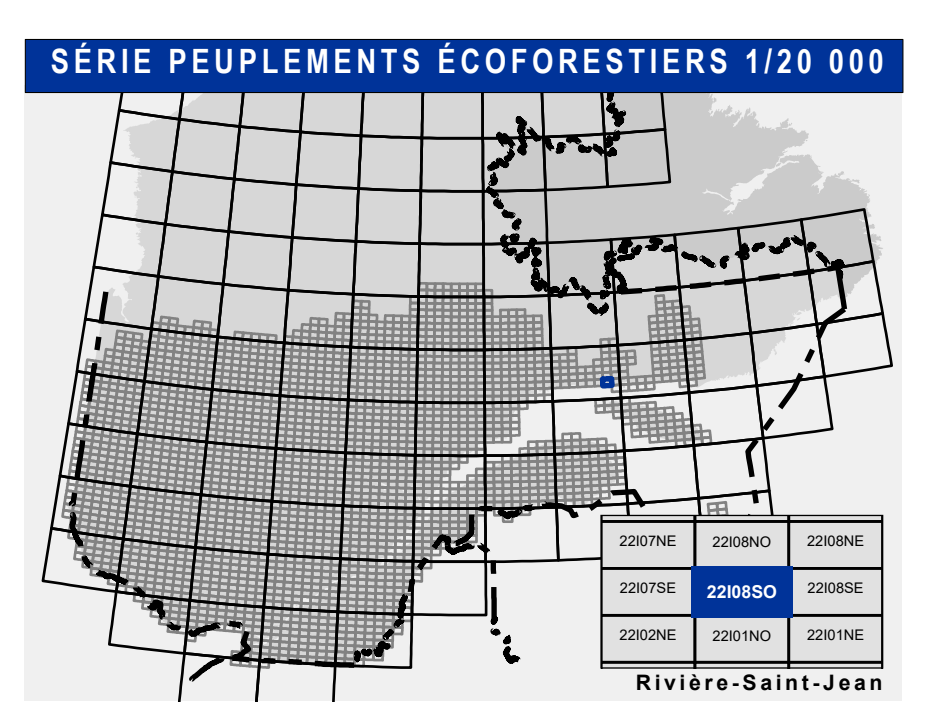
CODE	DESCRIPTION	CODE	DESCRIPTION
CHT	Chablis total	CON	Conversion de peuplement
DT	Défrichement total	COE	Coupe à diamètre fixe
ES	Épandage grave	COE	Coupe à diamètre fixe avec défrichement

PERTURBATIONS MOYENNES

CODE	DESCRIPTION	CODE	DESCRIPTION
BRP	Brûlis partiel	CHR	Chablis partiel
CHP	Chablis partiel	HRP	Harpe partiel
DP	Défrichement partiel du feuillage	RRR	Remontage de plants utilisés à racines vivantes

TERRAINS FORESTIERS

CODE	DESCRIPTION	CODE	DESCRIPTION	Taux d'inclinaison
COU	Défriché ou semi-défriché humide	A	Faible	0% à 5%
COU	Défriché ou semi-défriché sec	B	Faible	5% à 15%
AL	Autre terrain	C	Moyenne	15% à 35%
		D	Fort	35% à 45%
		E	Abrupt	45% et plus



- Voies de communication et ponts**
 - Classe 1, HN - Hors norme
 - Classe 2
 - Classe 3
 - Classe 4
 - NC - Non classé, ne répond pas aux critères HN, 1 à 4
 - NF - Non forestier (Adresse Québec)
 - Post forestier
- Hydrographie écoforestière**
 - Cours d'eau intermittent
 - Cours d'eau permanent, canal
 - Hydrographie
- Obstacles et infrastructures**
 - Bâtiment, silo, réservoir
 - Chute, rapide, écueil
 - Centre de ski alpin
 - Hydrobase
 - Mine à ciel ouvert
 - Pylône
 - Terrain de camping
 - Tour de télécommunication, tour
 - Barrière, barrage de castor
 - Remonte mécanique
 - Ligne de transport d'énergie
- Courbe de niveau**
 - Courbe de niveau maitresse
 - Courbe de niveau intermédiaire
 - Eskar
- Peuplement écoforestier**
 - Peuplement écoforestier
 - Peuplement improductif
 - Peuplement non forestier
- Métadonnées**
 - Surface de référence géodésique: Ellipsoïde GRS 80
 - Système de référence géodésique: NAD 83 (CGCR)
 - Projection cartographique: Mercator transverse modifiée (MTM), zone de 3°
 - Système de coordonnées planes du Québec (SCQP): FUSEAU 5
 - Origine des altitudes: CGVD 28 (Niveau moyen des mers)
 - Équidistance des courbes de niveau: 10 mètres
 - Déclinaison magnétique au centre de la feuille en 2006: 21° 1' OUEST
 - Coordonnées géographiques au centre de la feuille: 64°22'29" 50" 19'45" N; 64°30' ouest
 - Longitude d'origine (méridien central): 64°30' ouest
 - Latitude d'origine (équateur): 0°
 - Coordonnées d'origine: X: 304 800 mètres; Y: 0 mètre
 - Facteur d'échelle: 0,9999
- Sources**
 - Donnée: Assise cartographique (données topographiques) hydrographiques cartographiques
 - Organisme: Ministère des Ressources naturelles et de la Faune
 - Date: 14/04/2005
- Informations forestières**
 - Numéro d'inventaire écoforestier: 3e programme
 - Année des photos pour la production de la carte (Superficie de recouvrement principale): 1999
 - Date de mise à jour provinciale: Juillet 2020
 - Surface minimale d'appellation des peuplements: 4 hectares
- Réalisation**
 - Production: Ministère des Forêts, Faune, et des Parcs
 - Direction des inventaires forestiers: 2750, 4e Avenue Ouest, 5e étage, Québec (Québec), G1W 5E1
 - Diffusion: Direction des inventaires forestiers
- AVERTISSEMENT**
 - Les limites de morcellement foncier représentées sur cette carte n'ont aucune valeur légale. Ces limites sont NON OFFICIELLES et sont utilisées qu'à titre indicatif.
 - ©Gouvernement du Québec

