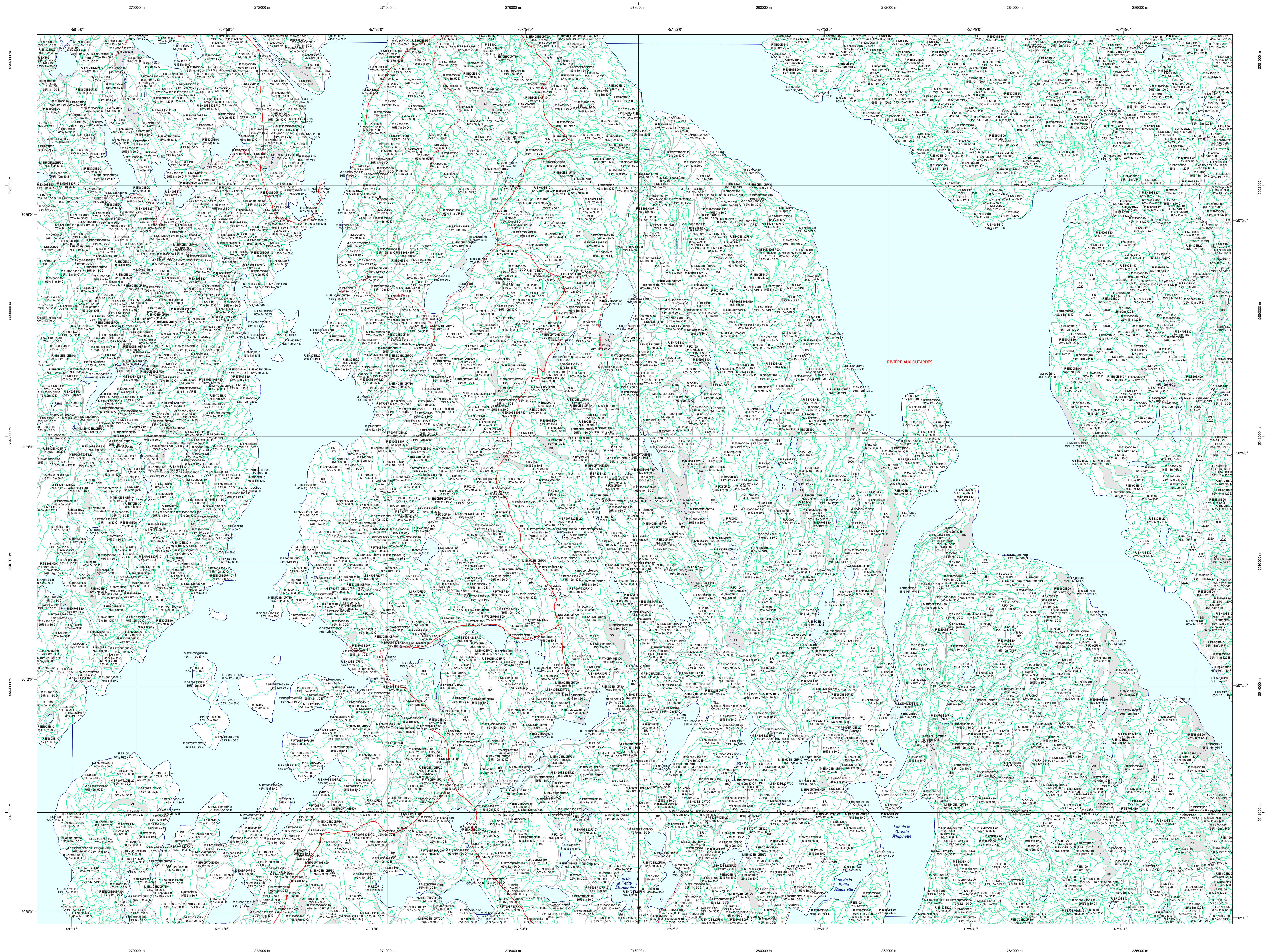


# Carte écoforestière

## STRATIFICATION ÉCOFORESTIÈRE



Paramètres utilisés pour la cartographie					
Code	Description	+7m	-7m	Improductif	Non Forestier
EN	Épicéa de la zone de l'Asp	X	X		
EU	Général du couvert forestier (NF)	X	X		
CT	Intervention d'origine	X	X		
2007	Année d'intervention d'origine	X	X		
EP	Intervention partielle	X	X		
2018	Année d'intervention partielle	X	X		
EP	Classe de coupe	X	X		
EP	Cote de coupe	X	X		

Exemple d'appellation					
+7m de hauteur	-7m de hauteur	Intervention d'origine	Intervention partielle	Improductif	Non forestier
F 75% 12m JN	R 75% 4m 20	CT 2007	EP 2018	DM	NP

**TYPES DE COUVERT ET ESSENCES**  
 Les résineux constituent 75% ou plus de la surface terrière du peuplement.  
**RÉSINEUX**  
 Les résineux constituent de 55% à 74% de la surface terrière du peuplement.  
**MIXTE À DOMINANCE RÉSINEUSE**  
 Les résineux constituent de 45% à 54% de la surface terrière du peuplement.  
**MIXTE À DOMINANCE FEUILLEUSE**  
 Les feuillus constituent de 25% à 44% de la surface terrière du peuplement.  
**FEUILLEUX**  
 Les résineux constituent moins de 25% de la surface terrière du peuplement.

CODE RÉSINEUX	CODE FEUILLEUX	CODE FEUILLEUX
EB Épicéa blanche	BO Bouleau gris	FO Fôine noire
EN Épicéa noir	BJ Bouleau jaune	FP Fôine rouge
EU Général du couvert forestier (NF)	BK Bouleau à queue blanche	FR Fôine
EV Épicéa de Norvège	CB Chêne blanc	FT Feuilles isolantes à l'ombre
ME Mélèze européen	CC Chêne rouge	FA Feuilles isolantes
MI Mélèze hybride	CH Chêne à gros fruits	FZ Feuilles isolantes intermédiaires
MA Mélèze asiatique	CM Chêne muqué	FE Feuilles à grandes feuilles
ML Mélèze laricin	CI Chêne bicoloré	NC Noyer cendré
PC Pin rigide (des côcoaux)	CO Chêne ovale	CA Cœur de hêtre doux
PI Pin nain	CR Chêne rouge	CA Chêne d'Amérique
PN Pin sylvestre	EA Érabie argenté	CA Chêne
RS Résineux résineux	EA Érabie rouge	OV Ostrya de Virginie
RS Résineux mélangés	EA Érabie	PO Pin
RS Résineux à l'équilibre	ES Esprit de bois (de l'Est)	PE Peuplier naturel
RS Résineux à l'équilibre	ES Esprit de bois (de l'Ouest)	PH Peuplier hybride
RS Résineux à l'équilibre	ES Esprit de bois (de l'Est)	PS Peuplier blanc
RS Résineux à l'équilibre	ES Esprit de bois (de l'Ouest)	PS Peuplier de Virginie
RS Résineux à l'équilibre	ES Esprit de bois (de l'Est)	PT Peuplier tatar
RS Résineux à l'équilibre	ES Esprit de bois (de l'Ouest)	PT Peuplier d'Amérique
RS Résineux à l'équilibre	ES Esprit de bois (de l'Est)	TA Tilia d'Amérique
RS Résineux à l'équilibre	ES Esprit de bois (de l'Ouest)	TA Tilia d'Amérique
RS Résineux à l'équilibre	ES Esprit de bois (de l'Est)	FN Feuilles non commerciales
RS Résineux à l'équilibre	ES Esprit de bois (de l'Ouest)	FN Feuilles non commerciales
TO Thuja occid. occidentale	FN Feuilles non commerciales	FN Feuilles non commerciales

PEUPLIEMENTS	CLASSES D'ÂGE					
	10 (0 à 20)	30 (21 à 40)	40 (41 à 60)	60 (61 à 80)	80 (81 à 100)	100 (101 à 120)
PEUPLIEMENTS ÉQUILIBRÉS	Jeune inéquivalente (JN)			Vieux inéquivalente (VN)		
PEUPLIEMENTS INÉQUILIBRÉS						

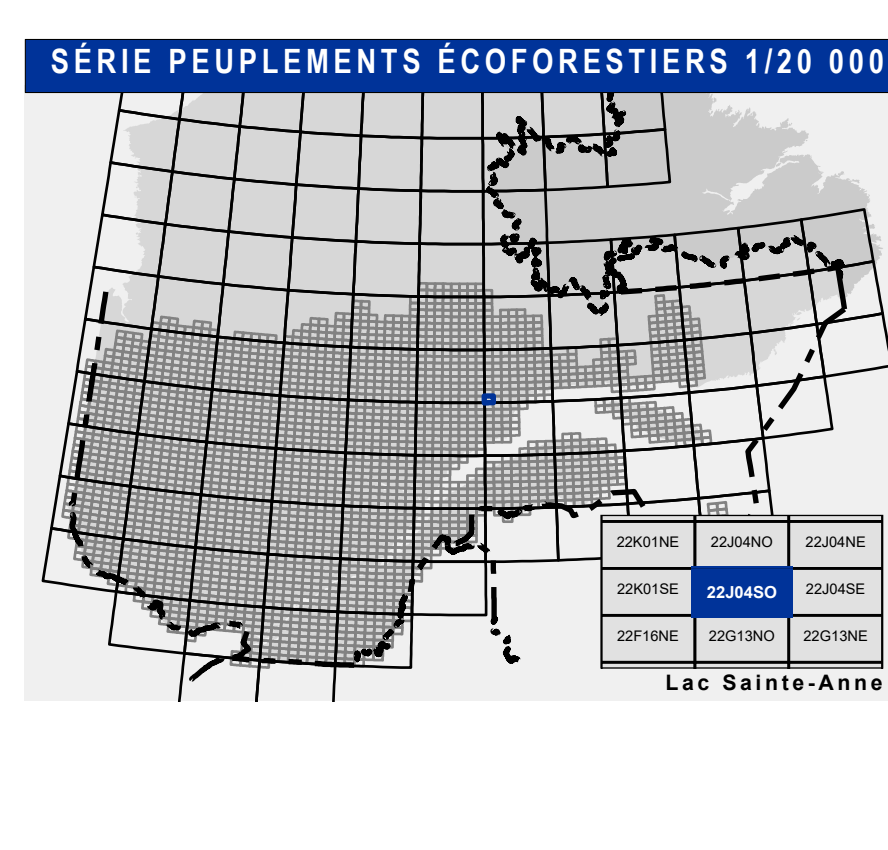
Étage		Structure verticale des tiges de 7 m et plus	
		Intérieur (INP)	Supérieur (SUP)
Monotage (MO) et 110	Un seul étage composé de tiges homogènes en hauteur et en couverture > 25%		
B-stage (BI) et 120	Couverture > 25% et Couverture > 25%		
Multitage (MU)	Plus de 2 étages de tiges de 7 mètres et plus. Se retrouvent dans cette catégorie les peuplements jeunes inégaux (JN) et vieux inégaux (VN).		

CODE PERTURBATIONS D'ORIGINE	CODE INTERVENTIONS PARTIELLES
BR Brûls total	CA Coupe d'assainissement
CH Chablis total	CA Coupe d'assainissement
DT Dépeçage total	CA Coupe d'assainissement
ED Epidémie grave	CA Coupe d'assainissement
VER Végétation grise	CA Coupe d'assainissement
BRO Brûls partiels	CA Coupe d'assainissement
CB Coupe par bandes	CA Coupe d'assainissement
CD Coupe par bande finale	CA Coupe d'assainissement
CE Coupe avec protection des tiges à diamètre variable	CA Coupe d'assainissement
CF Coupe progressive inéquivalente phase finale	CA Coupe d'assainissement
CG Coupe progressive inéquivalente (coupe finale)	CA Coupe d'assainissement
CH Coupe avec protection de la hauteur	CA Coupe d'assainissement
CI Coupe progressive inéquivalente	CA Coupe d'assainissement
CJ Coupe progressive inéquivalente	CA Coupe d'assainissement
CK Coupe progressive inéquivalente	CA Coupe d'assainissement
CL Coupe progressive inéquivalente	CA Coupe d'assainissement
CM Coupe progressive inéquivalente	CA Coupe d'assainissement
CN Coupe progressive inéquivalente	CA Coupe d'assainissement
CO Coupe progressive inéquivalente	CA Coupe d'assainissement
CP Coupe progressive inéquivalente	CA Coupe d'assainissement
CQ Coupe progressive inéquivalente	CA Coupe d'assainissement
CR Coupe progressive inéquivalente	CA Coupe d'assainissement
CS Coupe progressive inéquivalente	CA Coupe d'assainissement
CT Coupe totale	CA Coupe d'assainissement
CU Coupe de succession	CA Coupe d'assainissement
DLD Coupe à diamètre limite et dépeçage des années d'âge	CA Coupe d'assainissement
EP Éclaircie partielle	CA Coupe d'assainissement
EN Éclaircie normale	CA Coupe d'assainissement
ER Éclaircie régulière	CA Coupe d'assainissement
ES Éclaircie sélective	CA Coupe d'assainissement
ET Éclaircie totale	CA Coupe d'assainissement
EU Éclaircie totale	CA Coupe d'assainissement
EV Éclaircie totale	CA Coupe d'assainissement
EW Éclaircie totale	CA Coupe d'assainissement
EX Éclaircie totale	CA Coupe d'assainissement
EY Éclaircie totale	CA Coupe d'assainissement
EZ Éclaircie totale	CA Coupe d'assainissement
FA Fauche	CA Coupe d'assainissement
FB Fauche	CA Coupe d'assainissement
FC Fauche	CA Coupe d'assainissement
FD Fauche	CA Coupe d'assainissement
FE Fauche	CA Coupe d'assainissement
FF Fauche	CA Coupe d'assainissement
FG Fauche	CA Coupe d'assainissement
FH Fauche	CA Coupe d'assainissement
FI Fauche	CA Coupe d'assainissement
FJ Fauche	CA Coupe d'assainissement
FK Fauche	CA Coupe d'assainissement
FL Fauche	CA Coupe d'assainissement
FM Fauche	CA Coupe d'assainissement
FN Fauche	CA Coupe d'assainissement
FO Fauche	CA Coupe d'assainissement
FP Fauche	CA Coupe d'assainissement
FQ Fauche	CA Coupe d'assainissement
FR Fauche	CA Coupe d'assainissement
FS Fauche	CA Coupe d'assainissement
FT Fauche	CA Coupe d'assainissement
FU Fauche	CA Coupe d'assainissement
FV Fauche	CA Coupe d'assainissement
FW Fauche	CA Coupe d'assainissement
FX Fauche	CA Coupe d'assainissement
FY Fauche	CA Coupe d'assainissement
FZ Fauche	CA Coupe d'assainissement

CODE PERTURBATIONS MOYENNES	CODE INTERVENTIONS MOYENNES
BRP Brûls partiels	CA Coupe d'assainissement
CHP Chablis partiels	CA Coupe d'assainissement
DTP Dépeçage partiel	CA Coupe d'assainissement
EDP Epidémie grave partiel	CA Coupe d'assainissement
VERP Végétation grise partiel	CA Coupe d'assainissement
BRP Brûls partiels	CA Coupe d'assainissement
CBP Coupe par bandes partielles	CA Coupe d'assainissement
CDP Coupe progressive inéquivalente phase finale partielles	CA Coupe d'assainissement
CGP Coupe progressive inéquivalente (coupe finale) partielles	CA Coupe d'assainissement
CHP Coupe avec protection de la hauteur partielles	CA Coupe d'assainissement
CI Coupe progressive inéquivalente partielles	CA Coupe d'assainissement
CJ Coupe progressive inéquivalente partielles	CA Coupe d'assainissement
CK Coupe progressive inéquivalente partielles	CA Coupe d'assainissement
CL Coupe progressive inéquivalente partielles	CA Coupe d'assainissement
CM Coupe progressive inéquivalente partielles	CA Coupe d'assainissement
CN Coupe progressive inéquivalente partielles	CA Coupe d'assainissement
CO Coupe progressive inéquivalente partielles	CA Coupe d'assainissement
CP Coupe progressive inéquivalente partielles	CA Coupe d'assainissement
CQ Coupe progressive inéquivalente partielles	CA Coupe d'assainissement
CR Coupe progressive inéquivalente partielles	CA Coupe d'assainissement
CS Coupe progressive inéquivalente partielles	CA Coupe d'assainissement
CT Coupe totale partielles	CA Coupe d'assainissement
CU Coupe de succession partielles	CA Coupe d'assainissement
DLD Coupe à diamètre limite et dépeçage des années d'âge partielles	CA Coupe d'assainissement
EP Éclaircie partielle partielles	CA Coupe d'assainissement
EN Éclaircie normale partielles	CA Coupe d'assainissement
ER Éclaircie régulière partielles	CA Coupe d'assainissement
ES Éclaircie sélective partielles	CA Coupe d'assainissement
ET Éclaircie totale partielles	CA Coupe d'assainissement
EU Éclaircie totale partielles	CA Coupe d'assainissement
EV Éclaircie totale partielles	CA Coupe d'assainissement
EW Éclaircie totale partielles	CA Coupe d'assainissement
EX Éclaircie totale partielles	CA Coupe d'assainissement
EY Éclaircie totale partielles	CA Coupe d'assainissement
EZ Éclaircie totale partielles	CA Coupe d'assainissement
FA Fauche partielles	CA Coupe d'assainissement
FB Fauche partielles	CA Coupe d'assainissement
FC Fauche partielles	CA Coupe d'assainissement
FD Fauche partielles	CA Coupe d'assainissement
FE Fauche partielles	CA Coupe d'assainissement
FF Fauche partielles	CA Coupe d'assainissement
FG Fauche partielles	CA Coupe d'assainissement
FH Fauche partielles	CA Coupe d'assainissement
FI Fauche partielles	CA Coupe d'assainissement
FJ Fauche partielles	CA Coupe d'assainissement
FK Fauche partielles	CA Coupe d'assainissement
FL Fauche partielles	CA Coupe d'assainissement
FM Fauche partielles	CA Coupe d'assainissement
FN Fauche partielles	CA Coupe d'assainissement
FO Fauche partielles	CA Coupe d'assainissement
FP Fauche partielles	CA Coupe d'assainissement
FQ Fauche partielles	CA Coupe d'assainissement
FR Fauche partielles	CA Coupe d'assainissement
FS Fauche partielles	CA Coupe d'assainissement
FT Fauche partielles	CA Coupe d'assainissement
FU Fauche partielles	CA Coupe d'assainissement
FV Fauche partielles	CA Coupe d'assainissement
FW Fauche partielles	CA Coupe d'assainissement
FX Fauche partielles	CA Coupe d'assainissement
FY Fauche partielles	CA Coupe d'assainissement
FZ Fauche partielles	CA Coupe d'assainissement

CODE TERRAINS FORESTIERS IMPRODUCTIFS	CODE CLASSES DE PENTE	DESIGNATION	TAUX D'INCLINAISON
DH Déroulé ou semi-déroulé humide	A	Null	0% à 3%
DS Déroulé ou semi-déroulé sec	B	Faible	4% à 9%
AL Aulnaie	C	Moyenne	9% à 15%
	D	Forse	16% à 20%
	E	Écroulée	21% à 30%
	S	Sommet	Entouré de 41% et plus

CODE NON FORESTIER	CODE NON FORESTIER
A Terrain agricole	CR Gravier
AEP Aire d'épandage et de traitement de plus	ND Site inondé, site exposé
AF Terrain agricole localisé dans les secteurs à vocation forestière	LE Ligne de transport d'énergie
ANT Mieux forestier perturbé par l'activité humaine	MI Mieux forestier perturbé par l'activité humaine
ANT Mieux forestier perturbé par l'activité humaine	NX Inclusion non autorisée à l'intérieur d'un traitement agricole
CO Camp forestier	RO Route et exploitation (empiric)



- Voies de communication et ponts**
  - Classe 1, HN - Hors norme
  - Classe 2
  - Classe 3
  - Classe 4-5
  - NC : Non classé, ne répond pas aux critères HN, 1 à 4
  - NF : Non forestier (Adresse Québec)
  - Pont forestier
- Hydrographie écoforestière**
  - Cours d'eau intermittent
  - Cours d'eau permanent, canal
  - Hydrographie
- Obstacles et infrastructures**
  - Bâtiment, silo, réservoir
  - Chute, rapide, écueil
  - Centre de ski alpin
  - Hydrobase
  - Mine à ciel ouvert
  - Pyloène
  - Terrain de camping
  - Barrière, barrage de castor
  - Remonte mécanique
  - Ligne de transport d'énergie
- Courbe de niveau**
  - Courbe de niveau maillage
  - Courbe de niveau intermédiaire
  - Esker
- Morcellement**
  - Morcellement foncier
- Frontières**
  - Frontière internationale
  - Frontière interprovinciale
  - Frontière Québec - Terre-Neuve-et-Labrador (cette frontière n'est pas définie)
- Peuplement écoforestier**
  - Peuplement écoforestier
  - Peuplement improductif
  - Peuplement non forestier
- Matadonnées**
  - Surface de référence géodésique
  - Système de référence géodésique
  - Projection cartographique
  - Origine des altitudes
  - Équidistance des courbes de niveau
  - Déclinaison magnétique au centre de la feuille en 2006
  - Coordonnées géographiques au centre de la feuille
  - Longitude (origine méridien central)
  - Latitude d'origine (équateur)
  - Coordonnées d'origine
  - Facteur d'échelle
- Sources**
  - Donnée
  - Assise cartographique (données topographiques)
  - Hydrographie
  - Informations forestières
  - Ministère des Ressources naturelles et de la Faune
  - Ministère des Forêts, de la Faune et des Parcs
  - 4e programme
  - 2014
  - Jun 2022
  - 4 hectares
- Réalisation**
  - Ministère des Forêts, de la Faune, et des Parcs
  - Direction des inventaires forestiers
  - 2700, 4e Avenue Ouest, Québec A10B
  - Direction des inventaires forestiers
  - 2700, 4e Avenue Ouest, Québec A10B
  - Direction des inventaires forestiers
  - 2700, 4e Avenue Ouest, Québec A10B
- Diffusion**
  - Direction des inventaires forestiers
- AVERTISSEMENT**
  - Les lignes de morcellement foncier représentées sur cette carte n'ont aucune valeur légale. Ces limites sont NON OFFICIELLES et sont utilisées à titre indicatif.
  - La coupe de chemin est produite par le MFFP avec la collaboration du MERN via le système ROUTARD et présente l'information la plus à jour disponible.