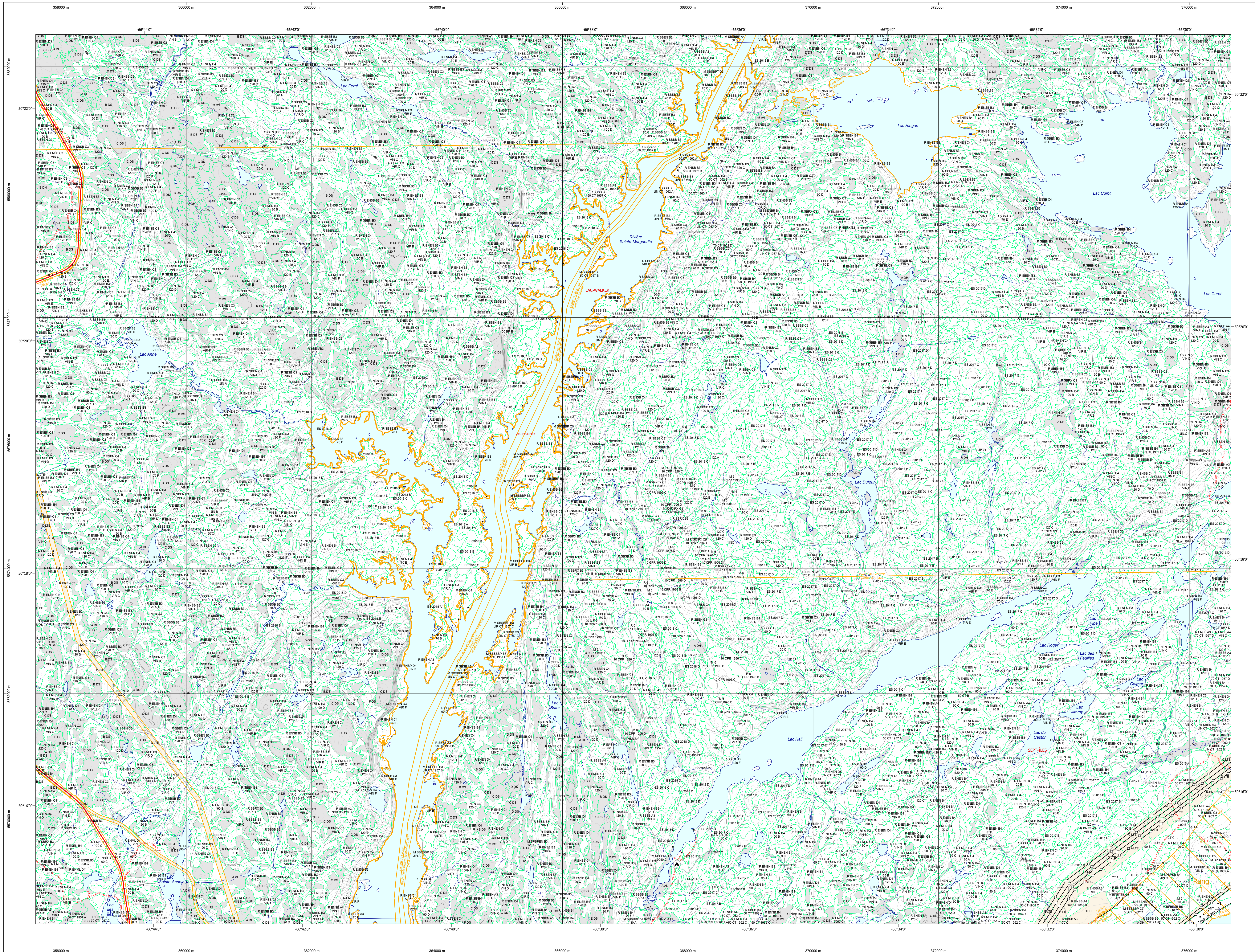


# Carte écoforestière



## STRATIFICATION ÉCOFORESTIÈRE

Paramètres utilisés pour la cartographie

Code	Type de couvert	→ Tm	→ Tn	→ Productif	Non forestier
0	Épave	X	X	X	X
1	Forêt	X	X	X	X
2	Forêt	X	X	X	X
3	Forêt	X	X	X	X
4	Forêt	X	X	X	X
5	Forêt	X	X	X	X
6	Forêt	X	X	X	X
7	Forêt	X	X	X	X
8	Forêt	X	X	X	X
9	Forêt	X	X	X	X
10	Forêt	X	X	X	X
11	Forêt	X	X	X	X
12	Forêt	X	X	X	X
13	Forêt	X	X	X	X
14	Forêt	X	X	X	X
15	Forêt	X	X	X	X
16	Forêt	X	X	X	X
17	Forêt	X	X	X	X
18	Forêt	X	X	X	X
19	Forêt	X	X	X	X
20	Forêt	X	X	X	X
21	Forêt	X	X	X	X
22	Forêt	X	X	X	X
23	Forêt	X	X	X	X
24	Forêt	X	X	X	X
25	Forêt	X	X	X	X
26	Forêt	X	X	X	X
27	Forêt	X	X	X	X
28	Forêt	X	X	X	X
29	Forêt	X	X	X	X
30	Forêt	X	X	X	X
31	Forêt	X	X	X	X
32	Forêt	X	X	X	X
33	Forêt	X	X	X	X
34	Forêt	X	X	X	X
35	Forêt	X	X	X	X
36	Forêt	X	X	X	X
37	Forêt	X	X	X	X
38	Forêt	X	X	X	X
39	Forêt	X	X	X	X
40	Forêt	X	X	X	X
41	Forêt	X	X	X	X
42	Forêt	X	X	X	X
43	Forêt	X	X	X	X
44	Forêt	X	X	X	X
45	Forêt	X	X	X	X
46	Forêt	X	X	X	X
47	Forêt	X	X	X	X
48	Forêt	X	X	X	X
49	Forêt	X	X	X	X
50	Forêt	X	X	X	X

Exemple d'appellation

Code	→ Tm	→ Tn	→ Productif	Non forestier
0000 A2	CJ 98 D		A 0H	
00 00				
00 00				

Types de couvert et essences selon le programme d'inventaire

RELIÈVE

RELIÈVE

MELANGES

INDICES DENSITÉ-HAUTEUR

Code	Essences feuillues #1	Essences feuillues #2	Essences feuillues #3	Essences feuillues #4	Essences feuillues #5
0	Épave	Épave	Épave	Épave	Épave
1	Forêt	Forêt	Forêt	Forêt	Forêt
2	Forêt	Forêt	Forêt	Forêt	Forêt
3	Forêt	Forêt	Forêt	Forêt	Forêt
4	Forêt	Forêt	Forêt	Forêt	Forêt
5	Forêt	Forêt	Forêt	Forêt	Forêt
6	Forêt	Forêt	Forêt	Forêt	Forêt
7	Forêt	Forêt	Forêt	Forêt	Forêt
8	Forêt	Forêt	Forêt	Forêt	Forêt
9	Forêt	Forêt	Forêt	Forêt	Forêt
10	Forêt	Forêt	Forêt	Forêt	Forêt
11	Forêt	Forêt	Forêt	Forêt	Forêt
12	Forêt	Forêt	Forêt	Forêt	Forêt
13	Forêt	Forêt	Forêt	Forêt	Forêt
14	Forêt	Forêt	Forêt	Forêt	Forêt
15	Forêt	Forêt	Forêt	Forêt	Forêt
16	Forêt	Forêt	Forêt	Forêt	Forêt
17	Forêt	Forêt	Forêt	Forêt	Forêt
18	Forêt	Forêt	Forêt	Forêt	Forêt
19	Forêt	Forêt	Forêt	Forêt	Forêt
20	Forêt	Forêt	Forêt	Forêt	Forêt
21	Forêt	Forêt	Forêt	Forêt	Forêt
22	Forêt	Forêt	Forêt	Forêt	Forêt
23	Forêt	Forêt	Forêt	Forêt	Forêt
24	Forêt	Forêt	Forêt	Forêt	Forêt
25	Forêt	Forêt	Forêt	Forêt	Forêt
26	Forêt	Forêt	Forêt	Forêt	Forêt
27	Forêt	Forêt	Forêt	Forêt	Forêt
28	Forêt	Forêt	Forêt	Forêt	Forêt
29	Forêt	Forêt	Forêt	Forêt	Forêt
30	Forêt	Forêt	Forêt	Forêt	Forêt
31	Forêt	Forêt	Forêt	Forêt	Forêt
32	Forêt	Forêt	Forêt	Forêt	Forêt
33	Forêt	Forêt	Forêt	Forêt	Forêt
34	Forêt	Forêt	Forêt	Forêt	Forêt
35	Forêt	Forêt	Forêt	Forêt	Forêt
36	Forêt	Forêt	Forêt	Forêt	Forêt
37	Forêt	Forêt	Forêt	Forêt	Forêt
38	Forêt	Forêt	Forêt	Forêt	Forêt
39	Forêt	Forêt	Forêt	Forêt	Forêt
40	Forêt	Forêt	Forêt	Forêt	Forêt
41	Forêt	Forêt	Forêt	Forêt	Forêt
42	Forêt	Forêt	Forêt	Forêt	Forêt
43	Forêt	Forêt	Forêt	Forêt	Forêt
44	Forêt	Forêt	Forêt	Forêt	Forêt
45	Forêt	Forêt	Forêt	Forêt	Forêt
46	Forêt	Forêt	Forêt	Forêt	Forêt
47	Forêt	Forêt	Forêt	Forêt	Forêt
48	Forêt	Forêt	Forêt	Forêt	Forêt
49	Forêt	Forêt	Forêt	Forêt	Forêt
50	Forêt	Forêt	Forêt	Forêt	Forêt

CLASSES D'ÂGE

REPLÈMENTS	0-10	11-20	21-30	31-40	41-50	51-60	61-70	71-80	81-90	91-100	101-110	111-120
ÉQUILIBRÉS	10	20	30	40	50	60	70	80	90	100	110	120
REQUÉRIES	10	20	30	40	50	60	70	80	90	100	110	120
IRRÉGULIER	10	20	30	40	50	60	70	80	90	100	110	120

CLASSES D'ÂGE

REPLÈMENTS	0-10	11-20	21-30	31-40	41-50	51-60	61-70	71-80	81-90	91-100	101-110	111-120
ÉQUILIBRÉS	10	20	30	40	50	60	70	80	90	100	110	120
REQUÉRIES	10	20	30	40	50	60	70	80	90	100	110	120
IRRÉGULIER	10	20	30	40	50	60	70	80	90	100	110	120

CLASSES D'ÂGE

REPLÈMENTS	0-10	11-20	21-30	31-40	41-50	51-60	61-70	71-80	81-90	91-100	101-110	111-120
ÉQUILIBRÉS	10	20	30	40	50	60	70	80	90	100	110	120
REQUÉRIES	10	20	30	40	50	60	70	80	90	100	110	120
IRRÉGULIER	10	20	30	40	50	60	70	80	90	100	110	120

CLASSES D'ÂGE

REPLÈMENTS	0-10	11-20	21-30	31-40	41-50	51-60	61-70	71-80	81-90	91-100	101-110	111-120
ÉQUILIBRÉS	10	20	30	40	50	60	70	80	90	100	110	120
REQUÉRIES	10	20	30	40	50	60	70	80	90	100	110	120
IRRÉGULIER	10	20	30	40	50	60	70	80	90	100	110	120

CLASSES D'ÂGE

REPLÈMENTS	0-10	11-20	21-30	31-40	41-50	51-60	61-70	71-80	81-90	91-100	101-110	111-120
ÉQUILIBRÉS	10	20	30	40	50	60	70	80	90	100	110	120
REQUÉRIES	10	20	30	40	50	60	70	80	90	100	110	120
IRRÉGULIER	10	20	30	40	50	60	70	80	90	100	110	120

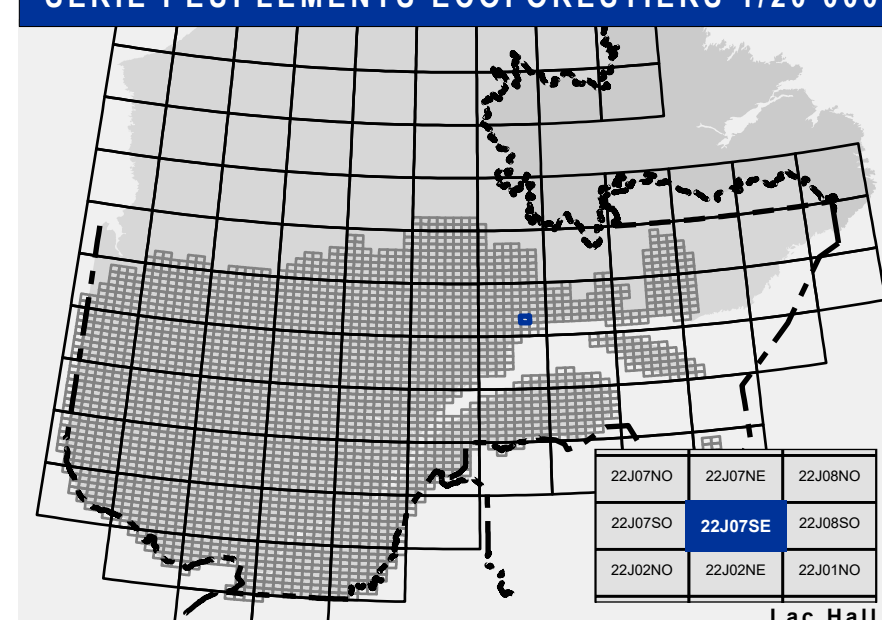
CLASSES D'ÂGE

REPLÈMENTS	0-10	11-20	21-30	31-40	41-50	51-60	61-70	71-80	81-90	91-100	101-110	111-120
ÉQUILIBRÉS	10	20	30	40	50	60	70	80	90	100	110	120
REQUÉRIES	10	20	30	40	50	60	70	80	90	100	110	120
IRRÉGULIER	10	20	30	40	50	60	70	80	90	100	110	120

CLASSES D'ÂGE

REPLÈMENTS	0-10	11-20	21-30	31-40	41-50	51-60	61-70	71-80	81-90	91-100	101-110	111-120
ÉQUILIBRÉS	10	20	30	40	50	60	70	80	90	100	110	120
REQUÉRIES	10	20	30	40	50	60	70	80	90	100	110	120
IRRÉGULIER	10	20	30	40	50	60	70	80	90	100	110	120

## SÉRIE PEUPLLEMENTS ÉCOFORESTIERS 1/20 000



Voies de communication et ponts

- Classe 1, HN - Hors norme
- Classe 2
- Classe 3
- Classe 4
- NC - Non classé, ne répond pas aux critères HN, 1 à 4
- NF - Non forestier (Adresse Québec)
- Pont forestier

Hydrographie écoforestière

- Cours d'eau intermittent
- Cours d'eau permanent, canal
- Hydrographie

Obstacles et infrastructures

- Bâtiment, silo, réservoir
- Chute, rapide, écueil
- Centre de ski alpin
- Hydrobase
- Mine à ciel ouvert
- Pylône
- Terrain de camping
- Tour de télécommunication, tour
- Barrière, barrage de castor
- Remonte mécanique
- Ligne de transport d'énergie

Courbe de niveau

- Courbe de niveau maîtresse
- Courbe de niveau intermédiaire
- Esker

Peuplement écoforestier

- Peuplement écoforestier
- Peuplement improdusif
- Peuplement non forestier

Métadonnées

- Surface de référence géodésique
- Système de référence géodésique
- Projection cartographique
- Origine des altitudes
- Équidistance des courbes de niveau
- Déclinaison magnétique au centre de la feuille en 2006
- Coordonnées géographiques au centre de la feuille en 2006
- Longitude (origine méridien central)
- Latitude (origine équateur) 0°
- Coordonnées d'origine
- Facteur d'échelle

Sources

Donnée

Assise cartographique (données topographiques)

Informations forestières

Numéro d'inventaire adossé

Année des photos pour la production de la carte (Épave de recensement principale)

Date de mise à jour provinciale

Superficie minimale d'appellation des peuplements

4e programme

2013

Juillet 2020

4 hectares

Réalisation

Production : Ministère des Forêts, Faune, et des Parcs

Élaboration de la carte : Direction des inventaires forestiers

2700, 44 Avenue Duval, Québec A10B

Diffusion : Direction des inventaires forestiers

AVERTISSEMENT

Les limites de morcellement foncier représentées sur cette carte n'ont aucune valeur légale. Ces limites sont NON OFFICIELLES et sont utilisées à titre indicatif.

© Gouvernement du Québec

CLASSES DE PENTE

DESIGNATION	Taux d'inclinaison
A	0 à 4%
B	4 à 8%
C	8 à 12%
D	12 à 16%
E	16 à 20%
F	20 à 24%
G	24 à 28%
H	28 à 32%
I	32 à 36%
J	36 à 40%
K	40 à 44%
L	44 à 48%
M	48 à 52%
N	52 à 56%
O	56 à 60%
P	60 à 64%
Q	64 à 68%
R	68 à 72%
S	72 à 76%
T	76 à 80%
U	80 à 84%
V	84 à 88%
W	88 à 92%
X	92 à 96%
Y	96 à 100%

CLASSES DE PENTE

DESIGNATION	Taux d'inclinaison
A	0 à 4%
B	4 à 8%
C	8 à 12%
D	12 à 16%
E	16 à 20%
F	20 à 24%
G	24 à 28%
H	28 à 32%
I	32 à 36%
J	36 à 40%
K	40 à 44%
L	44 à 48%
M	48 à 52%
N	52 à 56%
O	56 à 60%
P	60 à 64%
Q	64 à 68%
R	68 à 72%
S	72 à 76%
T	76 à 80%
U	80 à 8