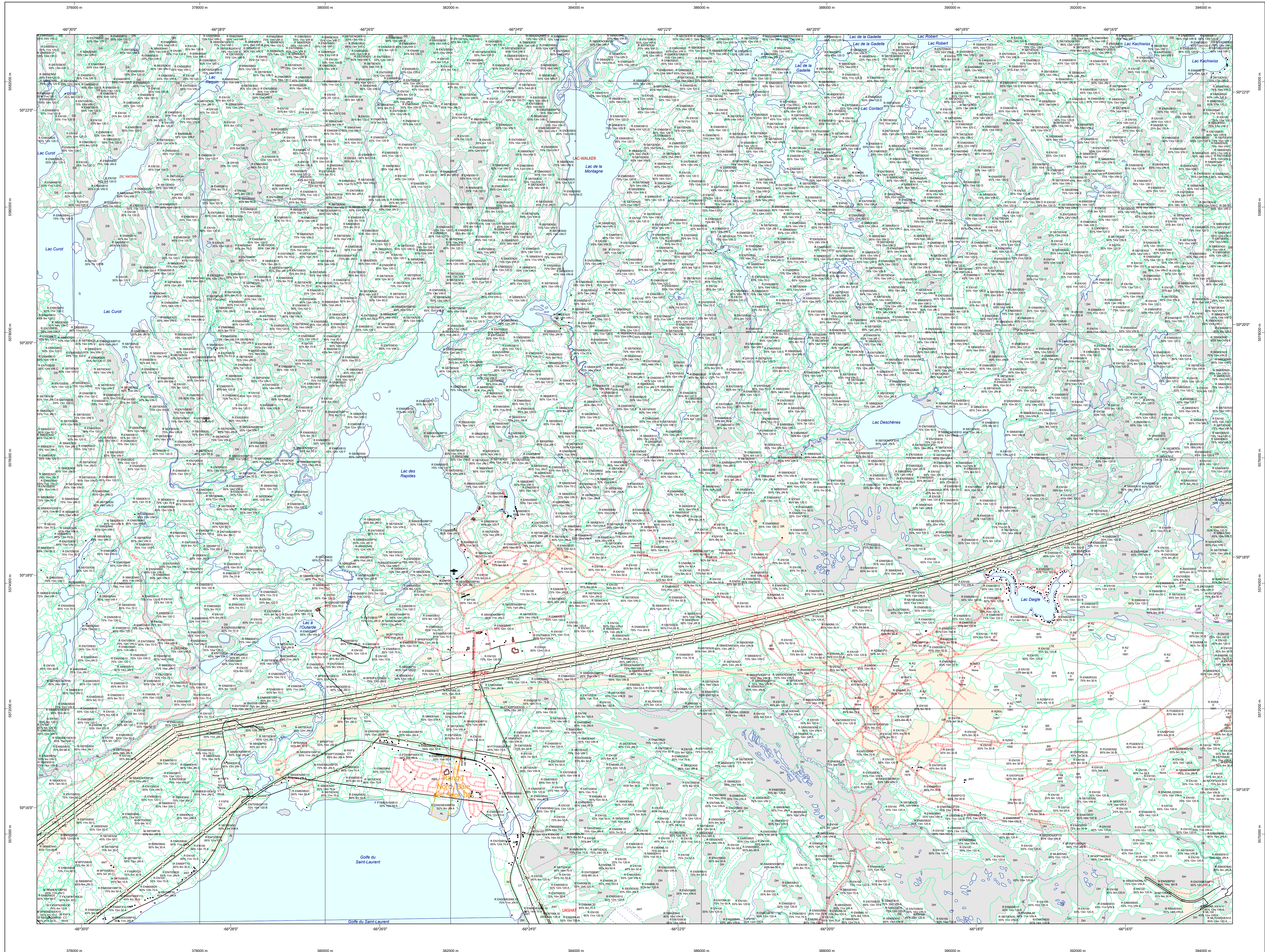


Carte écoforestière



Paramètres utilisés pour la cartographie

Code	Description	+7m	-7m	Improductif	Non forestier
ES	Essence de Sapin	X	X	X	X
DL	Délimité de couvert forestier (NF)	X	X	X	X
CT	Coupe d'origine	X	X	X	X
2007	Année d'intervention d'origine	X	X	X	X
2018	Année d'intervention partielle	X	X	X	X
2018	Année d'intervention totale	X	X	X	X
IE	Cote de pente de l'ASPT	X	X	X	X

La densité est estimée par drone, soit avec des valeurs $\geq 5\%$, à l'exception de la valeur 25% (25 à 29%).

Exemple d'appellation

+7m de hauteur	-7m de hauteur	Intervention d'origine	Intervention partielle	Improductif	Non forestier
75% 12m JH1U	75% 4m 20 U	CT 2007	IEP 2018	DH	NF

TYPES DE COUVERT ET ESSENCES

RESINEUX
Les résineux constituent 75% ou plus de la surface terrière du peuplement.
MI
MIXTE À DOMINANCE RESINEUSE
Les résineux constituent de 55% à 74% de la surface terrière du peuplement.
MI
MIXTE SANS DOMINANCE
Les résineux constituent de 45% à 54% de la surface terrière du peuplement.
MI
MIXTE À DOMINANCE FEUILLEUSE
Les résineux constituent de 25% à 44% de la surface terrière du peuplement.
MI
FEUILLEUX
Les résineux constituent moins de 25% de la surface terrière du peuplement.
F

CODE RÉSINEUX	CODE FEUILLEUX	CODE FEUILLEUX
EB Épinette blanche	BG Bouleau gris	FO Féline noir
EN Épinette noire	BJ Bouleau jaune	FP Féline rouge
EU Épicéa	BU Buis à papier (blanc)	FQ Feuilles latérales à l'ombelle
EV Épicéa de Norvège	CB Chine blanc	FR Feuilles redoutées intermédiaires
ME Mélèze européen	CC Chine couleur	FS Feuilles redoutées inférieures
MH Mélèze hybride	CD Chine à gros fruits	FT Feuilles redoutées inférieures
ML Mélèze laricin	CE Chine grise	FA Feuilles à grandes boutures
MN Mélèze nain	CF Chine fine	NC Noyer cendré
PC Pin rigide (des côtes)	CG Chine rouge	NO Noyer noir
PE Pin rigide (des côtes)	CH Chine rouge	CA Oméline
PI Pin résineux	CI Chine rouille	OC Oméline
PM Pin maritime	CM Chine rousse	CV Ostryer de Virginie
PN Pin sylvestre	CO Chine rousse	OH Ostryer
PS Pin sylvestre	CP Chine rousse	PA Peuplier hybride
PE Pin sylvestre	CS Chine rousse	PE Peuplier naturel
PR Pin sylvestre	CT Chine rousse	PH Peuplier naturel
RS Résineux mélangés	CV Chine rousse	PL Peuplier décoloré
RN Résineux mélangés	CU Chine rousse	PT Peuplier à gros fruits
SA Sapin baumier	CV Chine rousse	PS Peuplier décoloré
SB Sapin baumier	CV Chine rousse	TA Tilia d'Amérique
TO Thuya occidéal	CV Chine rousse	FN Feuilles non commercialisées

CLASSES D'ÂGE

PEUPLIÈRES	0 à 20	21 à 40	41 à 60	61 à 80	81 à 100	101 à 120	121 et plus
PEUPLIÈRES	Jeune inéquivalente (JI)			Vieille inéquivalente (VI)			
INÉQUIVALENCE							

Etagement (structure verticale des tiges de 7 m et plus)

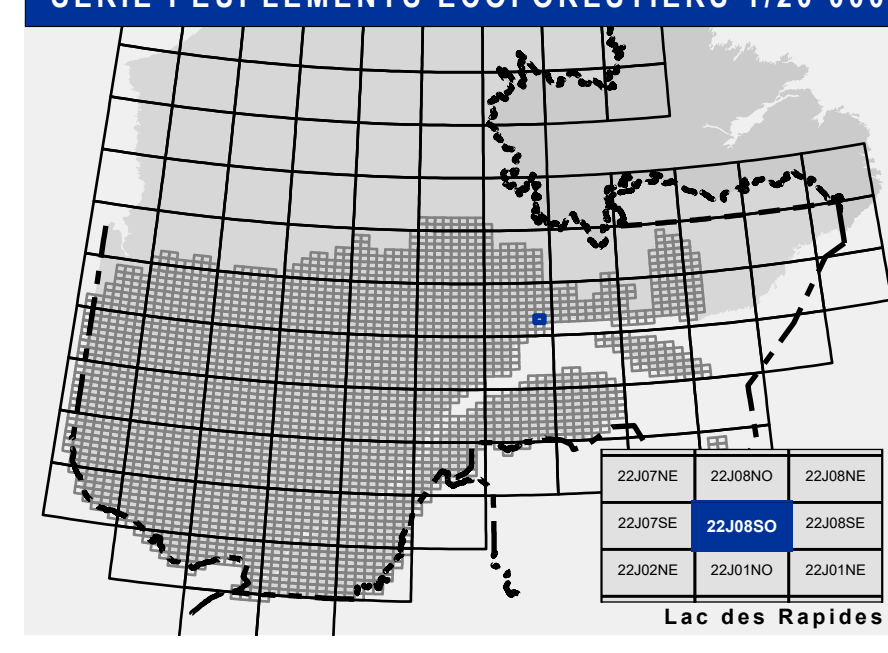
Étage	Intérieur (INF)	Supérieur (SUP)
Monétage (MO)	Un seul étage composé de tiges homogènes en hauteur et couverture > 25%	
B-étage (BI)	Couverture > 25% et Couverture > 25%	
Multitâge (MU)	Plus de 2 étages de tiges de 7 mètres et plus. Se retrouver dans cette catégorie les peuplements jeunes inéquités (JI) et vieilles inéquités (VI).	

CODE PERTURBATIONS D'ORIGINE	CODE INTERVENTIONS PARTIELLES
BR Brûls total	CA Coupe d'assainissement
CR Chablis total	CA Coupe d'assainissement
DT Dépeçage total	CC Coupe d'entretien
ES Epidémie grave	CD Coupe en damier
VER Verget grave	CE Coupe à diamètre limité

CODE TERRAINS FORESTIERS IMPRODUCTIFS	CODE CLASSES DE PENTE	DESIGNATION	TAUX D'INCLINAISON
DH Défriché ou semi-défriché	A	Nulle	0% à 3%
DL Défriché ou semi-défriché sec.	B	Faible	4% à 9%
AL Alluvial	C	Douce	9% à 15%
	D	Moyenne	15% à 20%
	E	Forte	20% à 25%
	F	Excessive	25% à 30%
	G	Sommet	Entouré de 41% et plus

CODE NON FORESTIER	CODE NON FORESTIER
A Terrain agricole	GR Gravier
AP Aire d'emplacement et d'ébranchage de plus	NI Site inondé, site exorbé
AE Aire d'emplacement et d'ébranchage de plus	LI Ligne de transport d'énergie
AN Terrain agricole localisé dans les secteurs à vocation forestière	NF Mieux façonné partiel par l'activité humaine
ANT Terrain agricole perturbé par l'activité humaine (non-bois)	NX Inclusion non exploitée à l'intérieur d'un traitement (non-bois)
CFO Camp forestier	RO Route et autoroute (empiré)

SERIE PEUPLIÈRES ÉCOFORESTIÈRES 1/20 000



Voies de communication et ponts

- Classe 1, H.N. - Hors norme
- Classe 2
- Classe 3
- Classe 4-5
- NC : Non classé, ne répond pas aux critères H.N. 1 à 4
- NF : Non forestier (Adresse Québec)
- Pont forestier

Hydrographie écoforestière

- Cours d'eau intermittent
- Cours d'eau permanent, canal
- Hydrographie

Obstacles et infrastructures

- Bâtiment, site, réservoir
- Chute, rapide, écueil
- Centre de ski alpin
- Hydrobase
- Mine à ciel ouvert
- Pyloône
- Terrain de camping
- Tour de télécommunication, tour
- Barrage, barrage de castor
- Remonte mécanique
- Ligne de transport d'énergie

Contour de niveau

- Courbe de niveau mètre
- Courbe de niveau intermédiaire
- Esker

Morcellement

- Morcellement foncier

Frontières

- Frontière internationale
- Frontière interprovinciale
- Frontière Québec - Terre-Neuve-et-Labrador (cette frontière n'est pas définie)

Matadonnées

Système de référence géodésique : Ellipsoïde GRS 80
 Système de coordonnées planaires : Mercator transverse modifiée (MTM), zone de 3°
 Système de coordonnées planes du Québec (SCQP) : false
 Origine des altitudes : CGVD 28 (Niveau moyen de la mer)
 Équidistance des courbes de niveau : 10 mètres
 Déclinaison magnétique au centre de la feuille en 2006 : 20° 46' OUEST
 Coordonnées géographiques au centre de la feuille : 67° 22' 29" 50" N / 67° 19' 45" W
 Longueur d'origine (méridien central) : 67° 30' ouest
 Latitude d'origine (équateur) : 0°
 Coordonnées d'origine : X : 304 800 mètres ; Y : 0 mètre
 Facteur d'échelle : 0,9999

Sources

Donnée : Assise cartographique (données topographiques) / hydrographie cartographique
 Organisme : Ministère des Ressources naturelles et de la Faune / Ministère des Forêts, de la Faune et des Parcs
 Date : 14/04/2005 / 08/06/2022

Informations forestières

Nombre inventaires approfondis : 46 programmes
 Année des photos pour la production de la carte (Expertise de recensement principale) : 2013
 Date de mise à jour provinciale : Juin 2022
 Surface minimale d'appellation des peuplements : 4 hectares

Réalisation

Ministère des Forêts, de la Faune, et des Parcs
 2100, 4e Avenue Ouest, Québec, Québec G1R 4A3
 Téléphone : (514) 987-4340, Télécopieur : (514) 987-4340

Diffusion : directions des inventaires forestiers

AVERTISSEMENT

Les lignes de morcellement foncier représentées sur cette carte n'offrent aucune valeur légale. Ces limites sont NON OFFICIELLES et sont utilisées à titre indicatif.

La couche de chemins est produite par le MFFP avec la collaboration du MERN via le système ROUTARD et présente l'information la plus à jour disponible.

© Gouvernement du Québec