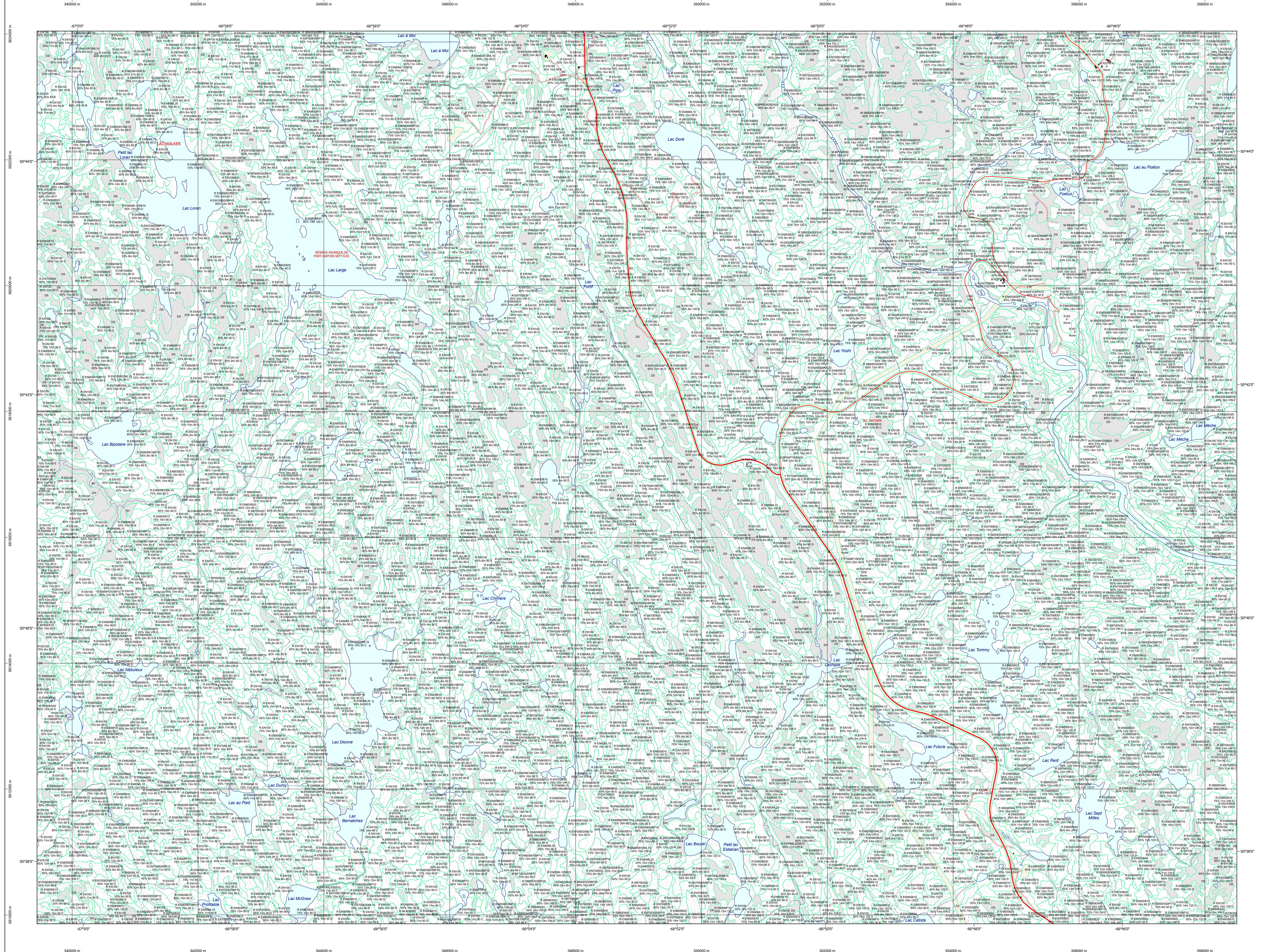


Carte écoforestière

STRATIFICATION ÉCOFORESTIÈRE



Paramètres utilisés pour la cartographie

Code	Description	+7m	-7m	Improductif	Non Forestier
ES	Essence de Sa-APF	X	X	X	X
ES	Général du couvert forestier (NF)	X	X	X	X
ES	Chêne rouge	X	X	X	X
ES	Chêne blanc	X	X	X	X
ES	Chêne à gros fruits	X	X	X	X
ES	Chêne bicoloré	X	X	X	X
ES	Chêne rouge	X	X	X	X
ES	Chêne à sucre	X	X	X	X
ES	Chêne à feuilles d'érable	X	X	X	X
ES	Chêne à feuilles d'érable	X	X	X	X

Exemple d'appellation

+7m de hauteur	-7m de hauteur	Intervention d'origine	Intervention partielle	Improductif	Non forestier
75% 12m JN10	75% 4m 20	CT 2007	EP 2018	OH	NF

TYPES DE COUVERT ET ESSENCES

RÉSINEUX
Les résineux constituent 75% et plus de la surface terrière du peuplement.

MIXTE À DOMINANCE RÉSINEUX
Les résineux constituent de 55% à 74% de la surface terrière du peuplement.

MIXTE SANS DOMINANCE
Les résineux constituent de 45% à 54% de la surface terrière du peuplement.

MIXTE À DOMINANCE FEUILLEUSE
Les résineux constituent de 25% à 44% de la surface terrière du peuplement.

FEUILLEUX
Les résineux constituent moins de 25% de la surface terrière du peuplement.

CODE RÉSINEUX	CODE FEUILLEUX	CODE FEUILLEUX
EB Épicéa blanche	BG Bouleau gris	FO Fûleau noir
EN Épicéa noir	BJ Bouleau jaune	FR Fûleau rouge
EU Épicéa rouge	BL Bouleau à papier (blanc)	FX Fûleau à papier
EV Épicéa de Norvège	CB Chêne blanc	FT Fûleau à tige blanche
ME Mélèze européen	CC Chêne rouge	FB Fûleau à tige brune
MH Mélèze hybride	CG Chêne à gros fruits	FZ Fûleau recouvert d'insectes
ML Mélèze laricin	CD Chêne bicoloré	FN Fûleau à tige noire
CM Chêne rouge	CE Chêne à sucre	NC Noyer cendré
CP Chêne à feuilles d'érable	CA Chêne à feuilles d'érable	NY Noyer noir
CR Chêne à sucre	CA Oméga d'Amérique	OC Orme de Virginie
CS Chêne à feuilles d'érable	CA Oméga d'Amérique	OE Orme de Virginie
CT Chêne à sucre	CA Oméga d'Amérique	OH Orme de Virginie
CV Chêne à sucre	CA Oméga d'Amérique	OP Orme de Virginie
EW Épicéa de Norvège	CA Oméga d'Amérique	PE Pin sylvestre
EV Épicéa de Norvège	CA Oméga d'Amérique	PE Pin sylvestre
ME Mélèze européen	CA Oméga d'Amérique	PE Pin sylvestre
MH Mélèze hybride	CA Oméga d'Amérique	PE Pin sylvestre
ML Mélèze laricin	CA Oméga d'Amérique	PE Pin sylvestre
CM Chêne rouge	CA Oméga d'Amérique	PE Pin sylvestre
CP Chêne à feuilles d'érable	CA Oméga d'Amérique	PE Pin sylvestre
CR Chêne à sucre	CA Oméga d'Amérique	PE Pin sylvestre
CS Chêne à feuilles d'érable	CA Oméga d'Amérique	PE Pin sylvestre
CT Chêne à sucre	CA Oméga d'Amérique	PE Pin sylvestre
CV Chêne à sucre	CA Oméga d'Amérique	PE Pin sylvestre

CLASSES D'ÂGE

PEUPLIEMENTS JEUNES (0 à 20)	30	40	(41 à 80)	90	100	110	120	130
PEUPLIEMENTS JEUNES (0 à 20)	(21 à 40)	(41 à 60)	(61 à 80)	(81 à 100)	(101 à 120)	(121 à 140)	(141 à 160)	(161 à 180)
PEUPLIEMENTS JEUNES (0 à 20)	(21 à 40)	(41 à 60)	(61 à 80)	(81 à 100)	(101 à 120)	(121 à 140)	(141 à 160)	(161 à 180)

Étage
Intérieur (INT) / Supérieur (SUP)

Monocage (MO)
Un seul étage composé de tiges homogènes en hauteur et en densité = 25%

B-étage (BU)
Couverture = 25% et Couverture = 25%

Multicage (MU)
Plus de 2 étages de tiges de 7 mètres et plus. Se retrouvent dans cette catégorie les peuplements jeunes irréguliers (JRI) et vieux irréguliers (VRI).

CODE PERTURBATIONS D'ORIGINE	CODE INTERVENTIONS PARTIELLES
BR Brûls totaux	CA Coupe d'assainissement
CH Chablis total	CA Coupe d'assainissement
DT Dépeçement total	CA Coupe d'assainissement
EP Epidémie grave	CA Coupe d'assainissement
VER Végétation vierge	CA Coupe d'assainissement
BR Brûls totaux	CA Coupe d'assainissement
CH Chablis total	CA Coupe d'assainissement
DT Dépeçement total	CA Coupe d'assainissement
EP Epidémie grave	CA Coupe d'assainissement
VER Végétation vierge	CA Coupe d'assainissement

CODE TERRAINS FORESTIERS IMPRODUCTIFS	CODE CLASSES DE PENTE	Taux d'inclinaison
DH Déneigé ou semi-déneigé humide	A Nulle	0% à 3%
DS Déneigé ou semi-déneigé sec	B Faible	4% à 9%
AL Aulnaie	C Douce	9% à 15%
	D Moyenne	15% à 20%
	E Forte	20% à 25%
	F Très forte	25% à 30%
	S Sommet	Entouré de 41% et plus

SÉRIE PEUPLIEMENTS ÉCOFORESTIERS 1/20 000

Voies de communication et ponts

- Classe 1, HN - Hors norme
- Classe 2
- Classe 3
- Classe 4-5
- NF : Non classé, ne répond pas aux critères HN, 1 à 4
- NF : Non forestier (Adresse Québec)
- Pont forestier

Hydrographie écoforestière

- Cours d'eau intermittent
- Cours d'eau permanent, canal
- Hydrographie

Obstacles et infrastructures

- Bâtiment, silo, réservoir
- Chute, rapide, écueil
- Centre de ski alpin
- Hydrobase
- Mine à ciel ouvert
- Pylône
- Terrain de camping
- Tour de télécommunication, tour
- Barrière, barrage de castor
- Remonte mécanique
- Ligne de transport d'énergie

Courbe de niveau

- Courbe de niveau maîtresse
- Courbe de niveau intermédiaire
- Estac

Morcellement

- Morcellement foncier

Frontières

- Frontière internationale
- Frontière interprovinciale
- Frontière Québec - Terre-Neuve-et-Labrador (cette frontière n'est pas définitive)

Peuplement écoforestier

- Peuplement écoforestier
- Peuplement improductif
- Peuplement non forestier

Métadonnées

- Surface de référence géodésique
- Système de référence géodésique
- Projection cartographique
- Origine des altitudes
- Courbe des courbes de niveau
- Déclinaison magnétique au centre de la feuille en 2006
- Coordonnées géographiques au centre de la feuille
- Longitude (origine méridien central)
- Latitude (origine équateur) 0'
- Coordonnées d'origine
- Facteur d'échelle

Données

- Donnée
- Assise cartographique (données topographiques)
- Organisme
- Ministère des Ressources naturelles et de la Faune
- Ministère des Ressources naturelles et des Forêts
- Date
- 14/04/2005
- 22/01/2023

Informations forestières

- Nombre d'inventaires écoforestiers
- Année des photos pour la production de la carte (Expertise des ressources forestières)
- Date de mise à jour partielle
- Superficie minimale d'appellation des peuplements

Réalisation

- Ministère des Ressources naturelles et des Forêts
- Ministère des Ressources naturelles et des Forêts
- Ministère des Ressources naturelles et des Forêts

Diffusion

- Direction des inventaires forestiers

AVERTISSEMENT

Les limites de morcellement foncier représentées sur cette carte n'ont aucune valeur légale. Ces limites sont NON OFFICIELLES et sont uniquement à titre indicatif.

La coupe de chemin est produite par le MRNF à partir du système ROUTARD et présente l'information la plus à jour disponible.

© Gouvernement du Québec