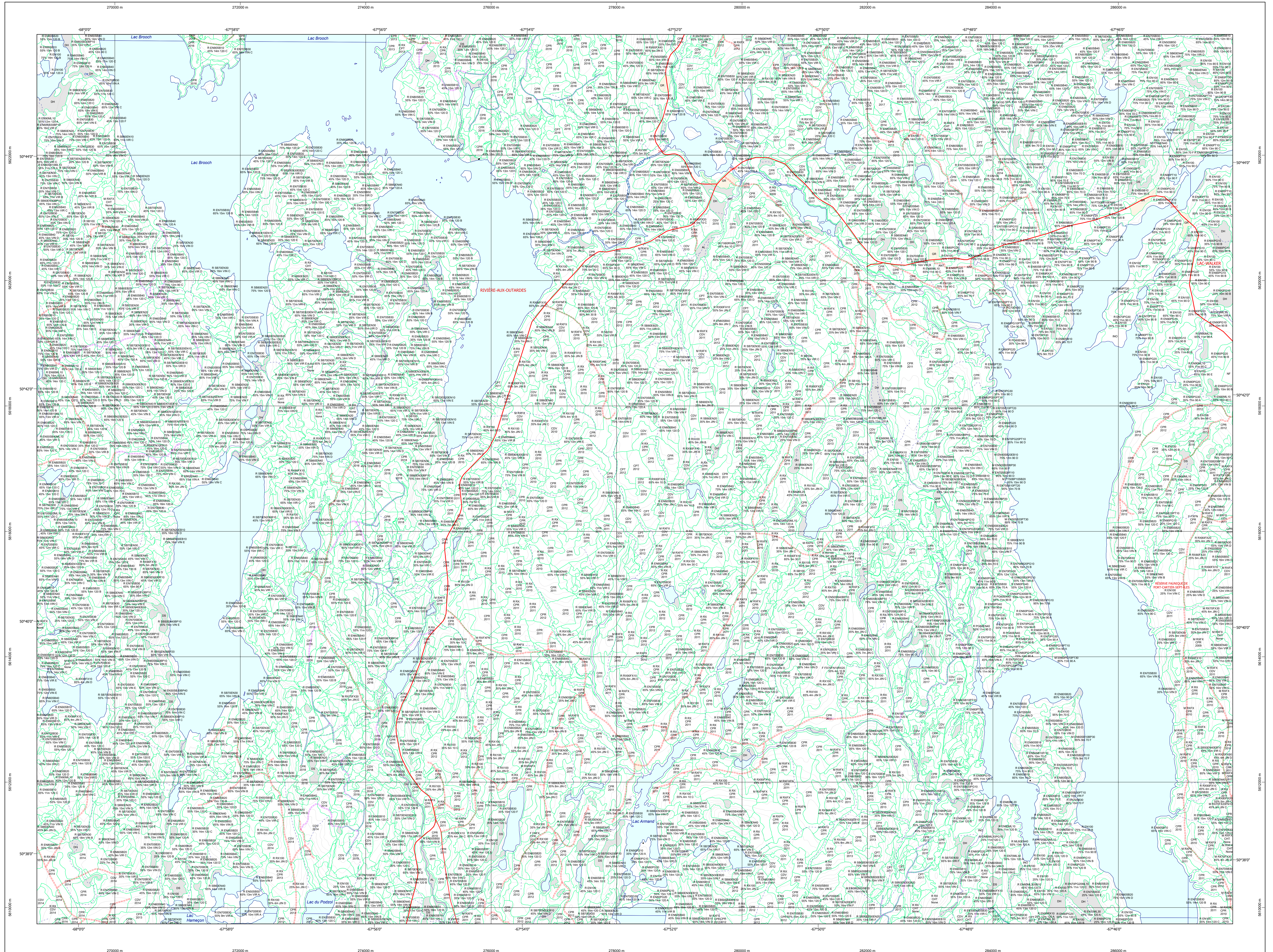


Carte écoforestière

STRATIFICATION ÉCOFORESTIÈRE



Paramètres utilisés pour la cartographie

Code	Description	+7m	-7m	Improductif	Non forestier
F	Essence de Sa-APP	X	X	X	X
10	Année d'intervention (NF)	X	X	X	X
12	Année d'intervention (NF)	X	X	X	X
CT	Intervention d'origine	X	X	X	X
2007	Année d'intervention d'origine	X	X	X	X
2018	Année d'intervention partielle	X	X	X	X
2019	Année d'intervention partielle	X	X	X	X
2020	Année d'intervention partielle	X	X	X	X

La densité est estimée par drone, soit avec une valeur ± 5%, à l'exception de la valeur 25% (25 ± 25%)

Exemple d'appellation

+7m de hauteur	-7m de hauteur	Intervention d'origine	Intervention partielle	Improductif	Non forestier
F	F	CT	2007	2018	
75% 12m 10/11	75% 4m 20/21	CT	2007	2018	NF

TYPES DE COUVERT ET ESSENCES

RESINEUX
Les résineux constituent 75% à 95% de la surface terrière du peuplement.

MIXTE À DOMINANCE RESINEUSE
Les résineux constituent de 55% à 74% de la surface terrière du peuplement.

MIXTE SANS DOMINANCE
Les résineux constituent de 45% à 54% de la surface terrière du peuplement.

MIXTE À DOMINANCE FEUILLEUSE
Les résineux constituent de 25% à 44% de la surface terrière du peuplement.

FEUILLEUX
Les résineux constituent moins de 25% de la surface terrière du peuplement.

CODE RESINEUX			CODE FEUILLEUX			CODE FEUILLEUX		
EB	Épétine blanche	BG	Boulquier gris	FO	Faîne noire			
EN	Épétine noire	BJ	Boulquier jeune	FR	Frêne rouge			
EU	Épétine rouge	BL	Boulquier à queue (blanc)	FS	Faîne			
EV	Épétine de Norvège	CB	Chêne blanc	FX	Feuilles tombantes à l'ombre			
MA	Mélèze hybride	CC	Cornouiller	FZ	Feuilles tombantes à l'ombre			
ML	Mélèze laricin	CD	Chêne à gros fruits	IA	Feuilles tombantes intermédiaires			
MS	Mélèze spruce	CE	Chêne à petits fruits	IB	Feuilles à grandes feuilles			
MT	Mélèze tannique	CF	Chêne à fruits doux	IC	Chêne à petites feuilles			
PC	Pin rigide (des côtes)	CG	Chêne rugueux	ND	Noyer cendré			
PN	Pin noir	CH	Chêne rouge	NA	Noyer			
PI	Pin sylvestre	CI	Chêne blanc	CA	Orme d'Amérique			
PO	Pin d'épicéa	CJ	Chêne à feuilles caduques	CO	Orme de Virginie			
PS	Pin résineux	CK	Chêne à grandes feuilles	CV	Cornouiller			
PT	Pin tordu	CL	Chêne à feuilles persistantes	CF	Feuilles caduques			
RE	Érable rouge	CM	Chêne à feuilles persistantes	CS	Chêne à feuilles persistantes			
RO	Érable blanc	CN	Chêne à feuilles persistantes	CT	Chêne à feuilles persistantes			
RS	Résineux mélangés	CO	Chêne à feuilles persistantes	CU	Chêne à feuilles persistantes			
RT	Résineux mélangés	CP	Chêne à feuilles persistantes	CV	Chêne à feuilles persistantes			
SB	Sapin baumier	CR	Chêne à feuilles persistantes	CA	Orme d'Amérique			
TO	Thuja occidentale	CS	Chêne à feuilles persistantes	CO	Orme de Virginie			

CLASSES D'ÂGE

FEUILLEUX (0 à 20)	RESINEUX (0 à 20)	(41 à 60)	(61 à 80)	(81 à 100)	(101 à 120)	121 et plus
Jeune inégale (JIN)						
Vieux inégale (VIN)						

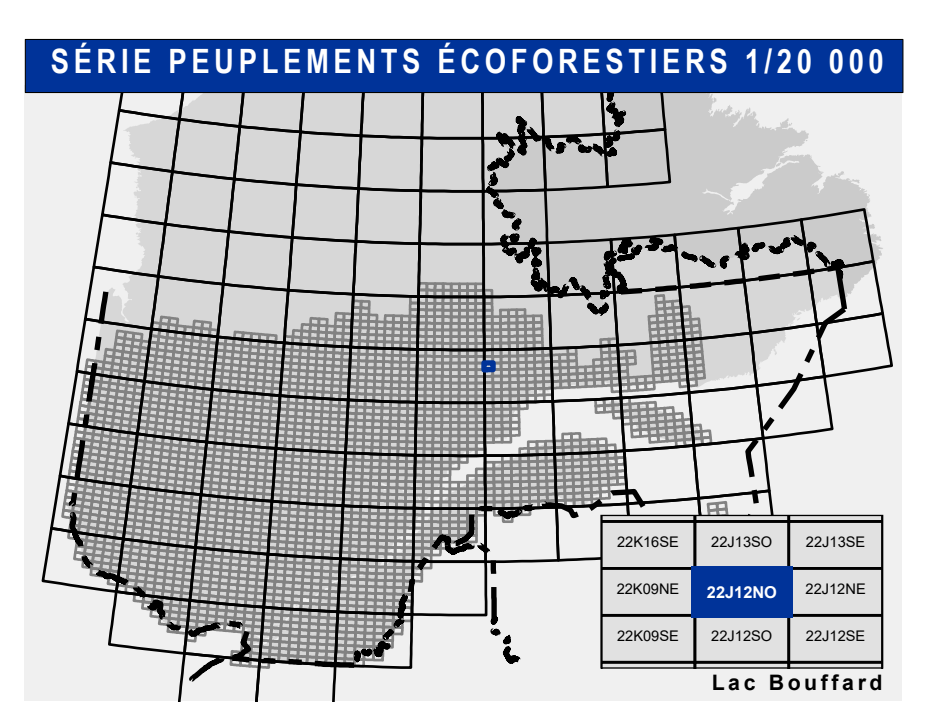
Étage

Étage	Intérieur (INT)	Supérieur (SUP)
Monétage (MO)	Un seul étage composé de tiges homogènes en hauteur et couverture > 25%	
B-étage (BI)	Couverture > 25% et Couverture > 25%	
Multitage (MU)	Plus de 2 étages de tiges de 7 mètres et plus. Se retrouvent dans cette catégorie les peuplements jeunes inégaux (JIN) et vieux inégaux (VIN).	

CODE PERTURBATIONS D'ORIGINE	CODE INTERVENTIONS PARTIELLES		
BR	Brûls total	CA	Coupe d'assainissement
CH	Chablis total	CB	Coupe de diamètre limite
DT	Dépassement total	CC	Coupe de régénération
EP	Épidémie grave	CD	Coupe en damier
VE	Verges grave	CE	Coupe à diamètre limite

CODE TERRAINS FORESTIERS IMPRODUCTIFS	CODE CLASSES DE PENTE		
CH	Dénué ou semi-dénué humide	A	Nulle
DS	Dénué ou semi-dénué sec	B	Faible
AL	Aulnaie	C	0% à 3%
		D	4% à 9%
		E	10% à 15%
		F	16% à 20%
		G	21% à 25%
		H	26% à 30%
		I	31% à 40%
		J	41% et plus
		K	Entouré de 41% et plus

CODE NON FORESTIER	CODE NON FORESTIER		
A	Terrain agricole	CO	Graville
AE	Aire d'emplacement d'étrébranché de plus	ND	Sauvage, site exposé
AF	Terrain agricole localisé dans les secteurs à vocation forestière	NE	Ligne de transport d'énergie
AN	Milieu forestier perturbé par l'activité humaine (brousse)	NF	Milieu forestier perturbé par l'activité humaine (brousse)
AO	Camp forestier	NX	Inclusion non exploitée à l'intérieur d'un traitement (brousse)
		RO	Route et autoroute (empirée)



Voies de communication et ponts

- Classe 1, HN - Hors norme
- Classe 2
- Classe 3
- Classe 4
- NF - Non classé, ne répond pas aux critères HN, 1 à 4
- NF - Non forestier (Adresse Québec)
- Pont forestier

Hydrographie écoforestière

- Cours d'eau intermittent
- Cours d'eau permanent, canal
- Hydrographie

Obstacles et infrastructures

- Bâtiment, silo, réservoir
- Chute, rapide, écueil
- Centre de ski alpin
- Hydrobase
- Mine à ciel ouvert
- Pylône
- Terrain de camping
- Tour de télécommunication, tour
- Barrière, barrage de castor
- Remonte mécanique
- Ligne de transport d'énergie

Courbe de niveau

- Courbe de niveau maîtresse
- Courbe de niveau intermédiaire
- Esker

Morcellement

- Morcellement foncier

Frontières

- Frontière internationale
- Frontière interprovinciale
- Frontière Québec - Terre-Neuve-et-Labrador (cette frontière n'est pas définie)

Peuplement écoforestier

- Peuplement écoforestier
- Peuplement improductif
- Peuplement non forestier

Métadonnées

- Surface de référence géodésique
- Système de référence géodésique
- Projet cartographique
- Origine des altitudes
- Déclinaison magnétique au centre de la feuille
- Coordonnées géographiques au centre de la feuille
- Longueur originale (méridien central)
- Latitude d'origine (équateur)
- Coordonnées d'origine
- Facteur d'échelle

Sources

Donnée	Assis cartographique (données topographiques)	Organisme	Ministère des Ressources naturelles et de la Faune	Date	14/04/2005
	Assis cartographique (données topographiques)		Ministère des Forêts, de la Faune et des Parcs		08/06/2021

Informations foncières

Nombre d'inventaires effectués	4e programme
Année des photos pour la production de la carte (Épave des inventaires principaux)	2015
Date de mise à jour principale	juin 2021
Superficie minimale d'appellation des peuplements	4 hectares

Réalisation

Ministère des Forêts, de la Faune, et des Parcs

Diffusion : Directions des inventaires forestiers

AVERTISSEMENT

Les limites de morcellement foncier représentées sur cette carte n'ont aucune valeur légale. Ces limites sont NON OFFICIELLES et sont utilisées à titre indicatif.

La couche de chemin est produite par le MFFP avec la collaboration du MERN via le système ROUTARD et présente l'information la plus à jour disponible.

© Gouvernement du Québec

