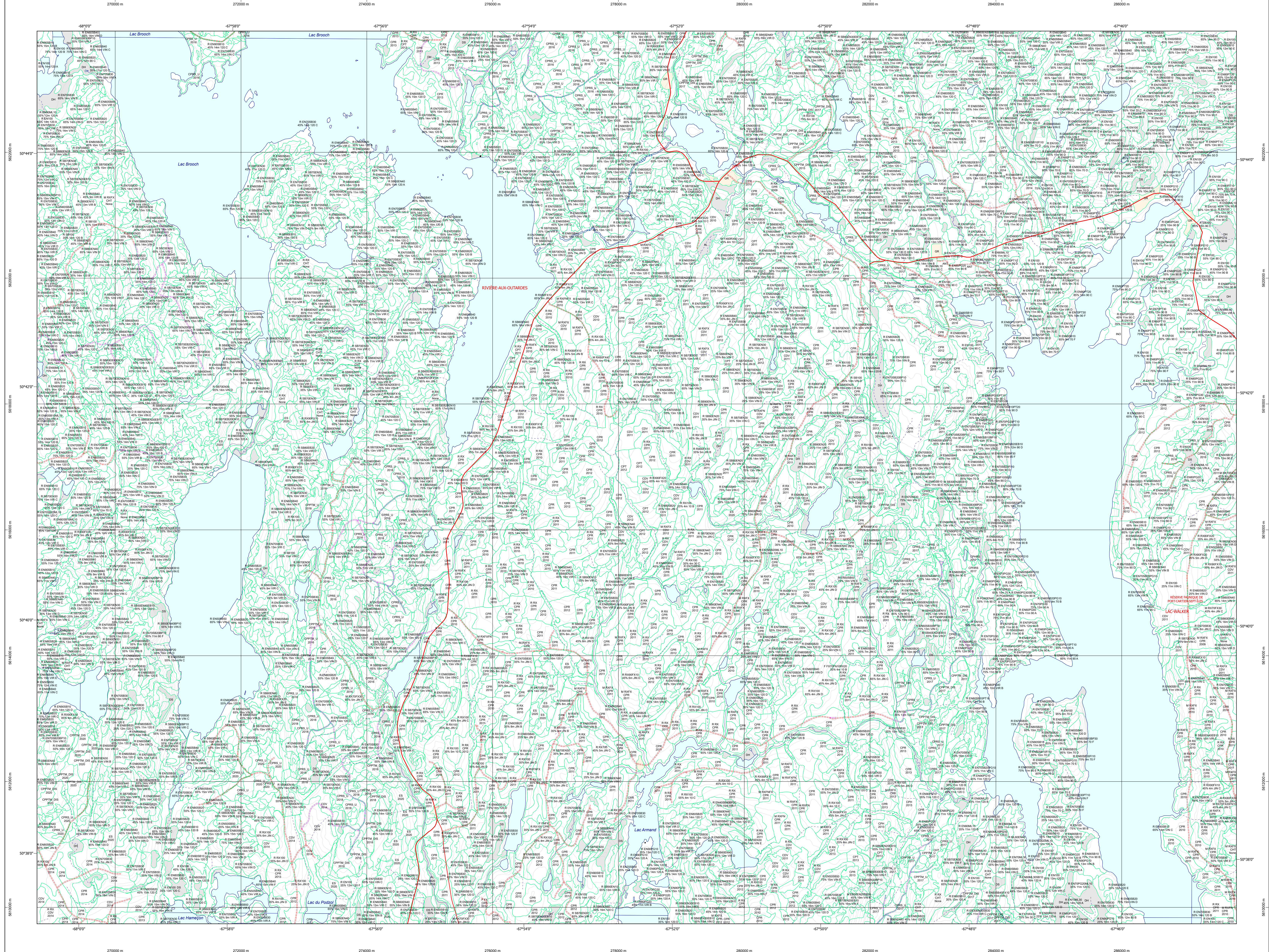


# Carte écoforestière

## STRATIFICATION ÉCOFORESTIÈRE



**Paramètres utilisés pour la cartographie**

Code	Description	+7m	-7m	Improductif	Non forestier
F	Type de couvert	X	X	X	X
ES	Essence de Sapin	X	X	X	X
CT	Intervention d'origine	X	X	X	X
2007	Année d'intervention d'origine	X	X	X	X
ES	Essence de Sapin	X	X	X	X
ES	Intervention partielle	X	X	X	X
2018	Année d'intervention partielle	X	X	X	X
ES	Essence de Sapin	X	X	X	X
ES	Code de source des APPT	X	X	X	X

La densité est estimée par photo, soit avec des valeurs ± 5%, à l'exception de la valeur 25% (25 ± 2%).

**Exemple d'appellation**

+7m de hauteur	-7m de hauteur	Intervention d'origine	Intervention partielle	Improductif	Non forestier
F	R	ES	ES	ES	ES
75% 12m JUIU	75% 4m 20	CT 2007	ES	ES	ES

**TYPES DE COUVERT ET ESSENCES**  
 Les résineux constituent 75% ou plus de la surface terrière du peuplement.  
**RÉSINEUX À DOMINANCE RÉSINEUSE**  
 Les résineux constituent de 55% à 74% de la surface terrière du peuplement.  
**MIXTE À DOMINANCE RÉSINEUSE**  
 Les résineux constituent de 45% à 54% de la surface terrière du peuplement.  
**MIXTE À DOMINANCE FEUILLEUSE**  
 Les résineux constituent de 25% à 44% de la surface terrière du peuplement.  
**FEUILLEUX**  
 Les résineux constituent moins de 25% de la surface terrière du peuplement.

CODE RÉSINEUSES	CODE FEUILLEUSES	CODE FEUILLEUSES
EB Épicéa blanc	BO Bouleau gris	FO Féline noir
EN Épicéa rouge	BU Bouleau jaune	FR Féline rouge
EU Épicéa hétéro	BUH Bouleau à queue blanche	FRH Féline hétéro
EV Épicéa de Norvège	CB Chine blanc	FT Feuillus tolérants à l'ombre
EVH Épicéa de Norvège hétéro	CC Chine couleur	FD Feuillus indistincts
ML Mélèze hybride	CG Chine à gros fruits	FZ Feuillus robustes indistincts
CM Mélèze commun	CH Chine à gros fruits	HE Hétre à grandes feuilles
ML Mélèze laricin	CC Chine couleur	NC Noyer cendré
CM Mélèze commun	CH Chine à gros fruits	NO Noyer noir
PC Pin rigide (des cônes)	CA Chine rouge	CA Omme d'Amérique
PN Pin noir	CA Chine rouge	CT Chine rouille
PI Pin sylvestre	EA Élabie argente	CV Coton de Virginie
PN Pin sylvestre	EA Élabie argente	EA Élabie rouge
PS Pin sylvestre	EA Élabie argente	EA Élabie rouge
PS Pin sylvestre	EA Élabie argente	EA Élabie rouge
RX Résineux mélangés	EA Élabie argente	EA Élabie rouge
RS Résineux mélangés	EA Élabie argente	EA Élabie rouge
RS Résineux mélangés	EA Élabie argente	EA Élabie rouge
RS Résineux mélangés	EA Élabie argente	EA Élabie rouge
SB Sapin baumier	EA Élabie argente	EA Élabie rouge
TO Thuja occid. / Thuja	EA Élabie argente	EA Élabie rouge

**CLASSES D'ÂGE**

RELEVÉS	0 à 30	30 à 40	40 à 60	60 à 80	80 à 100	100 à 120	120 à plus
JEUNES	(0 à 20)	(21 à 40)	(41 à 60)	(61 à 80)	(81 à 100)	(101 à 120)	(121 et plus)
JEUNES	Jeunes régulières (JR)				Vieux irréguliers (VI)		
JEUNES	Jeunes irrégulières (JI)				Vieux irréguliers (VI)		

**Étage (structure verticale des tiges de 7 m et plus)**

Étage	Intérieur (INF)	Supérieur (SUP)
Monétage (MO) ex: 110	Un seul étage composé de tiges homogènes en hauteur et en couverture > 25%	
B-étage (BI) ex: 100	Couverture > 25%	Couverture > 25%
Multitage (MU)	Plus de 2 étages de tiges de 7 mètres et plus. Se retrouvent dans cette catégorie les peuplements jeunes irréguliers (JI) et vieux irréguliers (VI).	

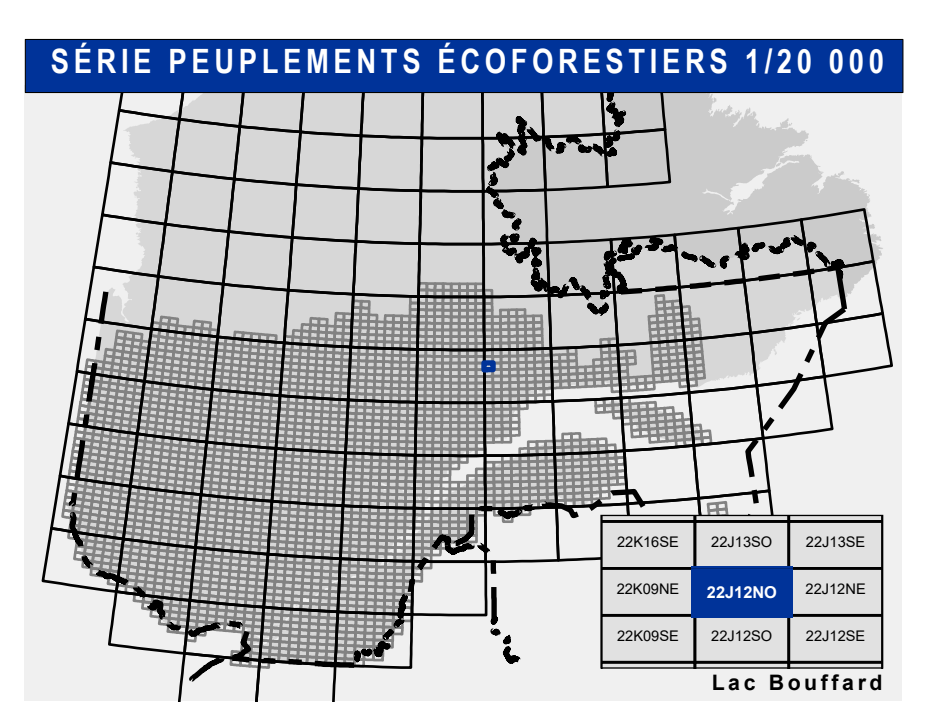
CODE PERTURBATIONS D'ORIGINE	CODE INTERVENTIONS PARTIELLES
BR Brûls total	CA Coupe d'assainissement
CH Chablis total	CA Coupe d'assainissement
DT Dépeçage total	CA Coupe d'assainissement
ES Epidémie grave	CA Coupe d'assainissement
VER Végétation	CA Coupe d'assainissement
BR Brûls partiel	CA Coupe d'assainissement
CH Chablis partiel	CA Coupe d'assainissement
DT Dépeçage partiel	CA Coupe d'assainissement
ES Epidémie grave	CA Coupe d'assainissement
VER Végétation	CA Coupe d'assainissement

**TERRAINS FORESTIERS IMPRODUCTIFS**

CODE	DÉNOMINATION	Taux d'inclinaison
DH	Dénué ou semi-dénué humide	A Nulle 0% à 3%
DS	Dénué ou semi-dénué sec	B Faible 4% à 9%
AL	Aulnaie	C Douce 9% à 15%
		D Moyenne 16% à 20%
		E Forte 21% à 40%
		F Extrême 41% et plus
		S Sommet

**CODE NON FORESTIER**

CODE	DÉNOMINATION
A	Terrain agricole
AP	Aire d'emplacement et d'ébranchage de plus
AF	Terrain agricole localisé dans les secteurs à vocation forestière
ANT	Mieux forestier perturbé par l'activité humaine
CFO	Camp forestier



**SÉRIE PEUPLLEMENTS ÉCOFORESTIERS 1/20 000**

**Voies de communication et ponts**

- Classe 1, HN - Hors norme
- Classe 2
- Classe 3
- Classe 4-5
- NC : Non classé, ne répond pas aux critères HN, 1 à 4
- NF : Non forestier (Adresse Québec)
- Pont forestier

**Hydrographie écoforestière**

- Cours d'eau intermittent
- Cours d'eau permanent, canal

**Obstacles et infrastructures**

- Bâtiment, silo, réservoir
- Chute, rapid, écueil
- Centre de coordonnées
- Hydrobase
- Mine à ciel ouvert
- Pylône
- Terrain de camping
- Tour de télécommunication, tour
- Barrière, barrage de castor
- Remonte mécanique
- Ligne de transport d'énergie

**Courbe de niveau**

- Courbe de niveau maitresse
- Courbe de niveau intermédiaire
- Esker

**Morcellement**

- Morcellement foncier

**Frontières**

- Frontière internationale
- Frontière interprovinciale
- Frontière Québec - Terre-Neuve-et-Labrador (cette frontière n'est pas définitive)

**Peuplement écoforestier**  
 Peuplement écoforestier  
 Peuplement improductif  
 Peuplement non forestier

**Métadonnées**  
 Surface de référence géodésique : Système de référence géodésique  
 Projection cartographique : Système de coordonnées planes du Québec (SCQP)  
 Origine des altitudes : CGVD 28 (Niveau moyen de mers)  
 Équidistance des courbes de niveau : 10 mètres  
 Déclinaison magnétique au centre de la feuille en 2006 : 20° 30' OUEST  
 Coordonnées géographiques au centre de la feuille : 67° 52' 31" N 69° 41' 15" O  
 Longueur d'origine (méridien central) : 67° 30' ouest  
 Latitude d'origine (équateur) : 0°  
 Coordonnées d'origine : X : 304 800 mètres; Y : 0 mètre  
 Facteur d'échelle : 0,9999

**Sources**  
 Données : Assise cartographique (données topographiques) / hydrographie vectorielle / Organisme : Ministère des Ressources naturelles et de la Faune / Ministère des Forêts, de la Faune et des Parcs / Date : 14/04/2005 / 08/06/2022  
 Informations forestières : Nombre inventaire arborescent : 4e programme / Année des photos pour la production de la carte (Étiquettes de recensement principales) : 2015 / Récupération de site d'infrastructure abandonnée / Récupération en vert d'un plan spatial d'aménagement : Juin 2022  
 Réalisation : Production : Ministère des Forêts, de la Faune, et des Parcs / Diffusion : Directions des inventaires forestiers

**AVERTISSEMENT**  
 Les limites de morcellement foncier représentées sur cette carte n'ont aucune valeur légale. Ces limites sont NON OFFICIELLES et sont utilisées à titre indicatif.  
 La couche de chemin est produite par le MFFP avec la collaboration du MERN via le système ROUTARD et présente l'information la plus à jour disponible.  
 © Gouvernement du Québec