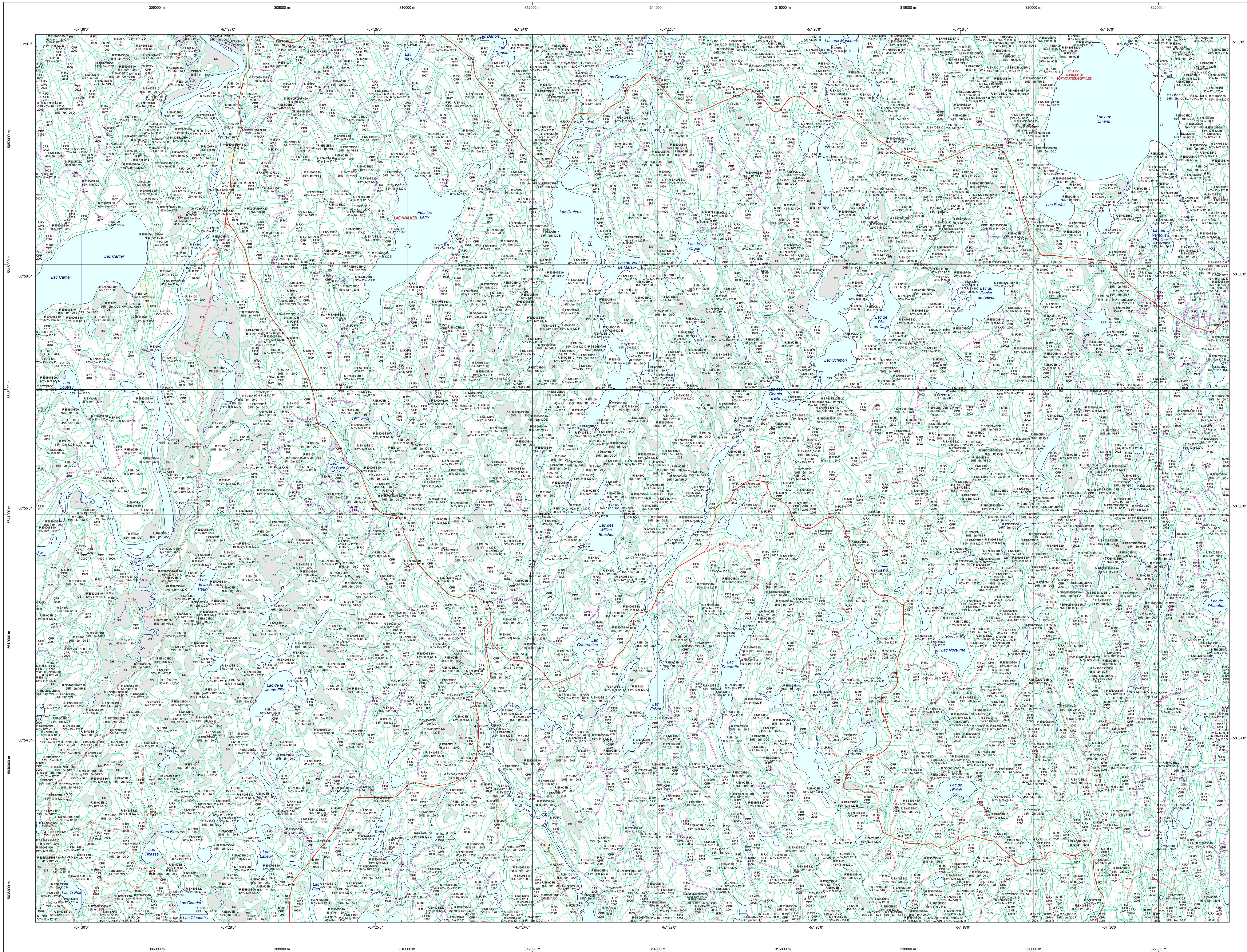


Carte écoforestière

STRATIFICATION ÉCOFORESTIÈRE



Paramètres utilisés pour la cartographie					
Code	Description	> 7m	< 7m	Improductif	Non forestier
F	Essence de feuillus	X	X	X	X
CT	Année d'intervention d'origine	X	X	X	X
2007	Année d'intervention d'origine	X	X	X	X
2018	Année d'intervention partielle	X	X	X	X
2019	Année d'intervention partielle	X	X	X	X
2020	Année d'intervention partielle	X	X	X	X
2021	Année d'intervention partielle	X	X	X	X
2022	Année d'intervention partielle	X	X	X	X

Exemple d'appellation					
> 7m de hauteur	< 7m de hauteur	Intervention d'origine	Intervention partielle	Improductif	Non forestier
F	F	CT	2007	DH	NI
F	F	2007	2018	DH	NI

TYPES DE COUVERT ET ESSENCES
Les réseaux constituent 75% à plus de la surface terrière du peuplement.
Les réseaux constituent de 55% à 74% de la surface terrière du peuplement.
Les réseaux constituent de 25% à 44% de la surface terrière du peuplement.
Les réseaux constituent moins de 25% de la surface terrière du peuplement.

CODE RÉSINEUSES			CODE FEUILLES			CODE FEUILLES		
EB	Épétine blanche	BO	Boulaie gris	FO	Faune noir			
EN	Épétine noire	BJ	Boulaie jeune	FR	Frêne rouge			
EU	Épétine rouge	BP	Boulaie à papier (blanc)	FB	Faune			
EV	Épétine de Norvège	CB	Chêne blanc	FT	Faune taillants à l'ombelle			
EM	Mélèze européen	CC	Chêne corne	FX	Faune exotisme			
MA	Mélèze hybride	CC	Chêne à gros fruits	FZ	Faune résineux indistincts			
ML	Mélèze laricin	CC	Chêne à petites feuilles	HA	Hêtre à grandes feuilles			
MC	Chêne méridional	CC	Chêne à petites feuilles	NC	Noyer cendré			
PC	Pin rigide (des cônes)	CR	Chêne rouvre	NI	Noyer noir			
PE	Pin sylvestre	CR	Chêne rouvre	CA	Oméga d'Amérique			
PI	Pin sylvestre	CR	Chêne rouvre	CO	Ombelle de Virginie			
PN	Pin sylvestre	CR	Chêne rouvre	CT	Chêne à papier			
PS	Pin sylvestre	CR	Chêne rouvre	CV	Oméga de Virginie			
RE	Résineux indistincts	CR	Chêne rouvre	EA	Érable argente			
RS	Résineux indistincts	CR	Chêne rouvre	EL	Érable à sucre			
SB	Sapin baumier	CR	Chêne rouvre	EP	Érable pourpe			
TO	Thuja occid. / Taxus	CR	Chêne rouvre	ES	Érable à sucre			

FEUILLEMETS	CLASSES D'ÂGE					
	0 à 20	21 à 40	41 à 60	61 à 80	81 à 100	101 à 120
JEUNES	Jeunes inéguales (JN)					
VIENS	Viens inéguales (VN)					

Étage		Structure verticale des tiges de 7 m et plus	
Intérieur (IN)	Supérieur (SUP)		
Monocage (MO)	Un seul étage composé de tiges homogènes en hauteur et couverture > 25%		
B-étage (BI)	Couverture > 25% et Couverture > 25%		
Multicage (MU)	Plus de 2 étages de tiges de 7 mètres et plus. Se retrouver dans cette catégorie les peuplements jeunes inéguales (JN) et viens inéguales (VN).		

CODE PERTURBATIONS D'ORIGINE		CODE INTERVENTIONS PARTIELLES	
BR	Brûls total	CA	Coupe d'assainissement
CH	Chablis total	CD	Coupe d'amélioration
DT	Dépassement total	CE	Coupe en damier
EG	Épidémie grave	CL	Coupe à diamètre limite
VER	Verger grave	CO	Coupe progressive régulière
BRD	Broussaie	CJ	Coupe de présilage
CBA	Coupe par bandes	CP	Coupe progressive irrégulière
CDV	Coupe avec protection des tiges à diamètre variable	CPJ	Coupe progressive irrégulière par bande
CDF	Coupe progressive irrégulière phase finale	CUT	Coupe de présilage
CFF	Coupe progressive irrégulière phase finale	CON	Conversion de peuplement
CFL	Coupe avec protection de la haute régénération et des sols	CPC	Coupe progressive d'ensemencement (résineux)
CPR	Coupe avec protection de la régénération	CPH	Coupe progressive irrégulière
CPT	Coupe avec protection des petites tiges	CPI	Coupe progressive irrégulière
CRC	Coupe de régénération dans un brûlis	CPS	Coupe progressive d'ensemencement (feuillus)
CRD	Récupération des tiges résiduelles et des rebuts	CPL	Coupe progressive irrégulière
CRS	Coupe avec réserve de semencier	CPT	Coupe progressive d'ensemencement
CS	Coupe totale	CRD	Régénération de la régénération naturelle ou de semencier
DT	Dépassement	DLD	Coupe à diamètre limite et délogement des arbres divers
ENS	Ensemencement	DP	Dépassement partiel
FR	Friche	DR	Dépassement critique de la régénération naturelle
FR	Friche	DM	Dépassement mécanique de la régénération naturelle
FR	Friche	EC	Éclaircie commerciale d'étagement
FR	Friche	ECL	Récupération des tiges résiduelles
FR	Friche	EEN	Récupération des tiges résiduelles
FR	Friche	ENL	Récupération des tiges résiduelles
FR	Friche	ES	Enrichissement
FR	Friche	ESE	Enrichissement
FR	Friche	ESL	Enrichissement
FR	Friche	ESR	Enrichissement
FR	Friche	ESL	Enrichissement
FR	Friche	ESR	Enrichissement
FR	Friche	ESL	Enrichissement
FR	Friche	ESR	Enrichissement
FR	Friche	ESL	Enrichissement
FR	Friche	ESR	Enrichissement
FR	Friche	ESL	Enrichissement
FR	Friche	ESR	Enrichissement

TERRAINS FORESTIERS IMPRODUCTIFS		CLASSES DE PENTE		
DH	Dénué ou semi-dénué humide	A	Nulle	0% à 3%
DS	Dénué ou semi-dénué sec	B	Faible	4% à 9%
AL	Aulnaie	C	Douce	9% à 15%
		D	Moyenne	16% à 24%
		E	Forse	25% à 40%
		F	Écroulée	41% et plus
		S	Sommaire	Enfouie de 41% et plus

CODE NON FORESTIER		CODE NON FORESTIER	
A	Terrain agricole	GR	Gravier
AE	Site d'implantation d'équipement de plus d'un an	ND	Nécessaire, site existant
AF	Terrain agricole localisé dans les secteurs à vocation forestière	LE	Ligne de transport d'énergie
ANT	Mieux forestier perturbé par l'activité humaine (non-bois)	NX	Inclusion non exploitée à l'intérieur d'un traitement (bois)
CFO	Camp forestier	RO	Route et autoroute (empresse)

SÉRIE PEUPELEMENTS ÉCOFORESTIERS 1/20 000

Voies de communication et ponts

- Classe 1, HN - Hors norme
- Classe 2
- Classe 3
- Classe 4-5
- Nc : Non classé, ne répond pas aux critères HN, 1 à 4
- NF : Non forestier (Adresse Québec)
- Post forestier

Hydrographie écoforestière

- Cours d'eau intermittent
- Cours d'eau permanent, canal
- Hydrographie

Obstacles et infrastructures

- Bâtiment, silo, réservoir
- Chute, rapide, écueil
- Centre de ski alpin
- Hydrobase
- Mine à ciel ouvert
- Pylône
- Terrain de camping
- Barrière, barrage de castor
- Remonte mécanique
- Ligne de transport d'énergie

Courbe de niveau

- Courbe de niveau maitresse
- Courbe de niveau intermédiaire
- Esker

Morcellement

- Morcellement foncier

Frontières

- Frontière internationale
- Frontière interprovinciale
- Frontière Québec - Terre-Neuve-et-Labrador (cette frontière n'est pas définie)

Peuplement écoforestier

- Peuplement écoforestier
- Peuplement improductif
- Peuplement non forestier

Métadonnées

- Surface de référence géodésique
- Système de référence géodésique
- Projection cartographique
- Origine des altitudes
- Équidistance des courbes de niveau
- Déclinaison magnétique au centre de la feuille en 2006
- Coordonnées géographiques au centre de la feuille
- Longitude (méridien central)
- Latitude d'origine (Équateur)
- Coordonnées d'origine
- Facteur d'échelle

Donnée Assise cartographique (données topographiques) Métadonnées cartographiques	Organisme Ministère des Ressources naturelles et de la Faune Ministère des Forêts, de la Faune et des Parcs	Date 14/04/2005 08/06/2022
Informations forestières Numéro inventaire écoforestier Année des photos pour la production de la carte (Superficie de recensement prioritaire) Date de mise à jour provinciale Superficie minimale d'appellation des peuplements	4e programme 2013 juin 2022	
Réalisation Ministère des Forêts, de la Faune, et des Parcs Bureau des inventaires forestiers 3750, 4e Avenue Ouest, Québec A1B 0C1		
Diffusion Directions des inventaires forestiers		
AVERTISSEMENT Les limites de morcellement foncier représentées sur cette carte n'ont pas de valeur légale. Ces limites sont NON OFFICIELLES et sont utilisées à titre indicatif. La couche de chemin est produite par le MFFP avec la collaboration du MERN via le système ROUTARD et présente l'information la plus à jour disponible.		