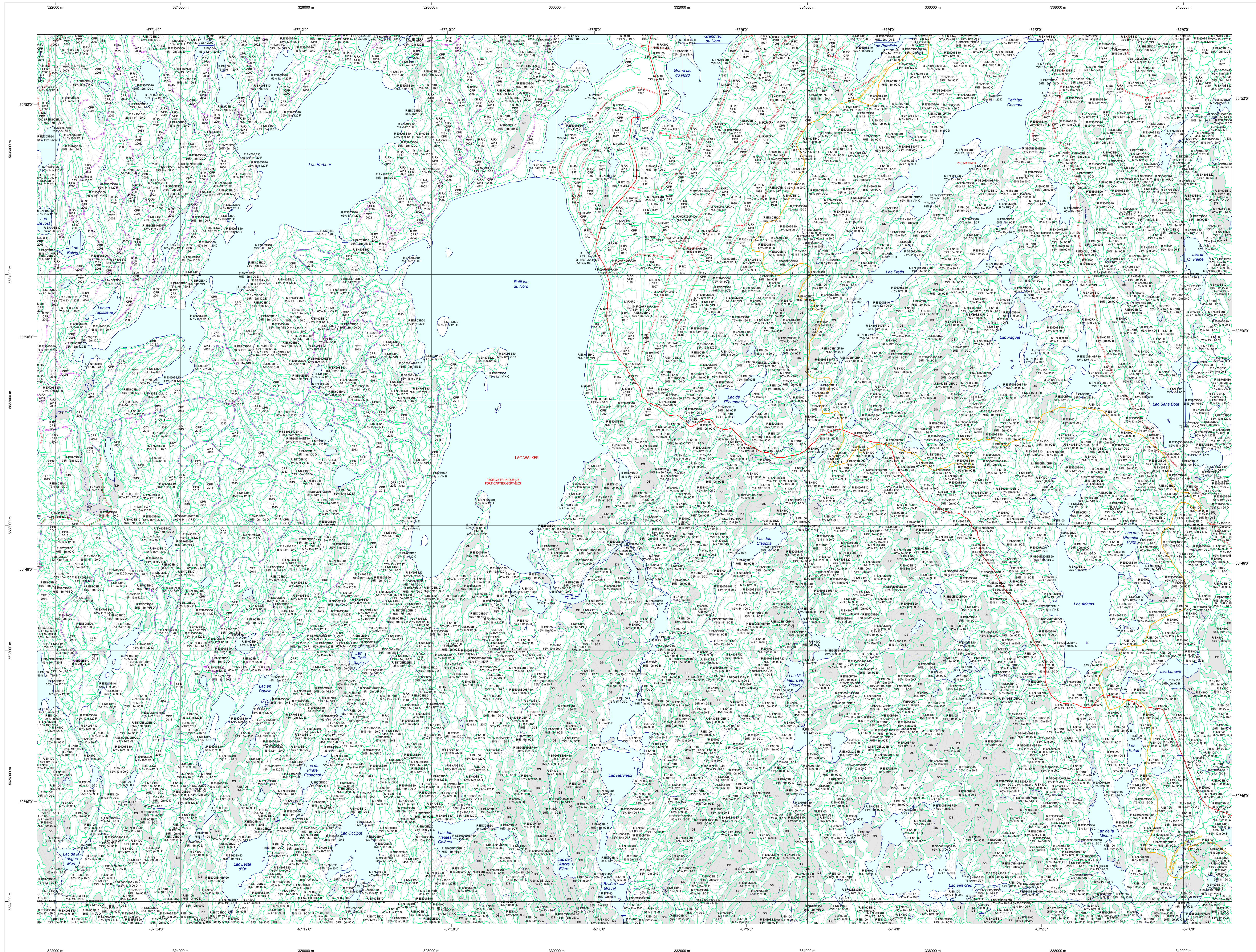


Carte écoforestière

STRATIFICATION ÉCOFORESTIÈRE



Paramètres utilisés pour la cartographie

Code	Description	+7m	-7m	Improductif	Non forestier
ES	Essence de Sa de APT	X	X		
ES	Général du couvert forestier (NF)	X	X		
CT	Intervention d'origine	X	X		
2007	Année d'intervention d'origine	X	X		
ES	Essence de Sa de APT	X	X		
ES	Intervention partielle	X	X		
2018	Année d'intervention partielle	X	X		
ES	Essence de Sa de APT	X	X		
ES	Code de source de Sa de APT	X	X		

La densité est estimée par drone, soit avec des valeurs ± 5%, à l'exception de la valeur (25) (± 20%).

Exemple d'appellation

+7m de hauteur	-7m de hauteur	Intervention d'origine	Intervention partielle	Improductif	Non forestier
F 75% 12m J11U	R 75% 4m 20	CT 2007	ES 2018	DM	NF

TYPES DE COUVERT ET ESSENCES
Les résineux constituent 75% et plus de la surface terrière du peuplement.
MIXTE À DOMINANCE RÉSINEUSE
Les résineux constituent de 55% à 74% de la surface terrière du peuplement.
MIXTE SANS DOMINANCE
Les résineux constituent de 45% à 54% de la surface terrière du peuplement.
MIXTE À DOMINANCE FEUILLEUSE
Les résineux constituent de 25% à 44% de la surface terrière du peuplement.
FEUILLEUX
Les résineux constituent moins de 25% de la surface terrière du peuplement.

CODE RÉSINEUX	CODE FEUILLEUX	CODE FEUILLEUX
EB	BO	FO
EN	BU	FP
EU	BF	FR
EV	CB	FC
ME	CC	FX
MI	CH	FZ
MA	CG	FT
ML	CI	FN
MC	CC	FO
PC	CR	FR
PI	CV	FN
PN	EA	FO
PS	EB	FR
PR	ED	FN
RS	EE	FO
RI	EF	FR
RJ	EG	FN
RK	EH	FO
RL	EI	FR
RM	EJ	FN
SN	EK	FO
TO	EL	FR

CLASSES D'ÂGE

FEUILLEUX (0 à 20)	30	40	50	60	70	80	90	100	110	120	130
JEUNES INÉGALIÈRES (JIN)	VIEUX INÉGALIÈRES (VIN)										

Égagement (structure verticale des tiges de 7 m et plus)

Étage	Intérieur (INT)	Supérieur (SUP)
Monotage (MO) ex: 110	Un seul étage composé de tiges homogènes en hauteur et en couverture > 25%	
B-étage (BI) ex: 120	Couverture > 25%	Couverture > 25%
Multitage (MU)	Plus de 2 étages de tiges de 7 mètres et plus. Se retrouvent dans cette catégorie les peuplements jeunes inégalières (JIN) et vieux inégalières (VIN).	

CODE PERTURBATIONS D'ORIGINE	CODE INTERVENTIONS PARTIELLES
BR	CA
BT	CB
DT	CC
EP	CD
ES	CE
EV	CF
EA	CG
EB	CH
EC	CI
ED	CJ
EE	CK
EF	CL
EG	CM
EH	CN
EI	CO
EJ	CP
EK	CQ
EL	CR
EM	CS
EN	CT
EO	CU
EP	CV
EQ	CW
ER	CX
ES	CY
ET	CZ
EU	DA
EV	DB
EW	DC
EX	DD
EY	DE
EZ	DF
FA	DG
FB	DH
FC	DI
FD	DJ
FE	DK
FF	DL
FG	DM
FH	DN
FI	DO
FJ	DP
FK	DQ
FL	DR
FM	DS
FN	DT
FO	DU
FP	DV
FQ	DW
FR	DX
FS	DY
FT	DZ
FU	EA
FV	EB
FW	EC
FX	ED
FY	EE
FZ	EF
GA	EG
GB	EH
GC	EI
GD	EJ
GE	EK
GF	EL
GG	EM
GH	EN
GI	EO
GO	EP
GP	EQ
GQ	ER
GR	ES
GS	ET
GT	EU
GU	EV
GV	EW
GW	EX
GX	EY
GY	EZ
GA	FA
GB	FB
GC	FC
GD	FD
GE	FE
GF	FF
GG	FG
GH	GH
GI	GI
GJ	GJ
GK	GK
GL	GL
GM	GM
GN	GN
GO	GO
GP	GP
GQ	GQ
GR	GR
GS	GS
GT	GT
GU	GU
GV	GV
GW	GW
GX	GX
GY	GY
GA	GA
GB	GB
GC	GC
GD	GD
GE	GE
GF	GF
GG	GG
GH	GH
GI	GI
GJ	GJ
GK	GK
GL	GL
GM	GM
GN	GN
GO	GO
GP	GP
GQ	GQ
GR	GR
GS	GS
GT	GT
GU	GU
GV	GV
GW	GW
GX	GX
GY	GY
GA	GA
GB	GB
GC	GC
GD	GD
GE	GE
GF	GF
GG	GG
GH	GH
GI	GI
GJ	GJ
GK	GK
GL	GL
GM	GM
GN	GN
GO	GO
GP	GP
GQ	GQ
GR	GR
GS	GS
GT	GT
GU	GU
GV	GV
GW	GW
GX	GX
GY	GY
GA	GA
GB	GB
GC	GC
GD	GD
GE	GE
GF	GF
GG	GG
GH	GH
GI	GI
GJ	GJ
GK	GK
GL	GL
GM	GM
GN	GN
GO	GO
GP	GP
GQ	GQ
GR	GR
GS	GS
GT	GT
GU	GU
GV	GV
GW	GW
GX	GX
GY	GY
GA	GA
GB	GB
GC	GC
GD	GD
GE	GE
GF	GF
GG	GG
GH	GH
GI	GI
GJ	GJ
GK	GK
GL	GL
GM	GM
GN	GN
GO	GO
GP	GP
GQ	GQ
GR	GR
GS	GS
GT	GT
GU	GU
GV	GV
GW	GW
GX	GX
GY	GY
GA	GA
GB	GB
GC	GC
GD	GD
GE	GE
GF	GF
GG	GG
GH	GH
GI	GI
GJ	GJ
GK	GK
GL	GL
GM	GM
GN	GN
GO	GO
GP	GP
GQ	GQ
GR	GR
GS	GS
GT	GT
GU	GU
GV	GV
GW	GW
GX	GX
GY	GY
GA	GA
GB	GB
GC	GC
GD	GD
GE	GE
GF	GF
GG	GG
GH	GH
GI	GI
GJ	GJ
GK	GK
GL	GL
GM	GM
GN	GN
GO	GO
GP	GP
GQ	GQ
GR	GR
GS	GS
GT	GT
GU	GU
GV	GV
GW	GW
GX	GX
GY	GY
GA	GA
GB	GB
GC	GC
GD	GD
GE	GE
GF	GF
GG	GG
GH	GH
GI	GI
GJ	GJ
GK	GK
GL	GL
GM	GM
GN	GN
GO	GO
GP	GP
GQ	GQ
GR	GR
GS	GS
GT	GT
GU	GU
GV	GV
GW	GW
GX	GX
GY	GY
GA	GA
GB	GB
GC	GC
GD	GD
GE	GE
GF	GF
GG	GG
GH	GH
GI	GI
GJ	GJ
GK	GK
GL	GL
GM	GM
GN	GN
GO	GO
GP	GP
GQ	GQ
GR	GR
GS	GS
GT	GT
GU	GU
GV	GV
GW	GW
GX	GX
GY	GY
GA	GA
GB	GB
GC	GC
GD	GD
GE	GE
GF	GF
GG	GG
GH	GH
GI	GI
GJ	GJ
GK	GK
GL	GL
GM	GM
GN	GN
GO	GO
GP	GP
GQ	GQ
GR	GR
GS	GS
GT	GT
GU	GU
GV	GV
GW	GW
GX	GX
GY	GY
GA	GA
GB	GB
GC	GC
GD	GD
GE	GE
GF	GF
GG	GG
GH	GH
GI	GI
GJ	GJ
GK	GK
GL	GL
GM	GM
GN	GN
GO	GO
GP	GP
GQ	GQ
GR	GR
GS	GS
GT	GT
GU	GU
GV	GV
GW	GW
GX	GX
GY	GY
GA	GA
GB	GB
GC	GC
GD	GD
GE	GE
GF	GF
GG	GG
GH	GH
GI	GI
GJ	GJ
GK	GK
GL	GL
GM	GM
GN	GN
GO	GO
GP	GP
GQ	GQ
GR	GR
GS	GS
GT	GT
GU	GU
GV	GV
GW	GW
GX	GX
GY	GY
GA	GA
GB	GB
GC	GC
GD	GD
GE	GE
GF	GF
GG	GG
GH	GH
GI	GI
GJ	GJ
GK	GK
GL	GL
GM	GM
GN	GN
GO	GO
GP	GP
GQ	GQ
GR	GR
GS	GS
GT	GT
GU	GU
GV	GV
GW	GW
GX	GX
GY	GY
GA	GA
GB	GB
GC	GC
GD	GD
GE	GE
GF	GF
GG	GG
GH	GH
GI	GI
GJ	GJ
GK	GK
GL	GL
GM	GM
GN	GN
GO	GO
GP	GP
GQ	GQ
GR	GR
GS	GS
GT	GT
GU	GU
GV	GV
GW	GW
GX	GX
GY	GY
GA	GA
GB	GB
GC	GC
GD	GD
GE	GE
GF	GF
GG	GG
GH	GH
GI	GI
GJ	GJ
GK	GK
GL	GL
GM	GM
GN	GN
GO	GO
GP	GP
GQ	GQ
GR	GR
GS	GS
GT	GT
GU	GU
GV	GV
GW	GW
GX	GX
GY	GY
GA	GA
GB	GB
GC	GC
GD	GD
GE	GE
GF	GF
GG	GG
GH	GH
GI	GI
GJ	GJ
GK	GK
GL	GL
GM	GM
GN	GN
GO	GO
GP	GP