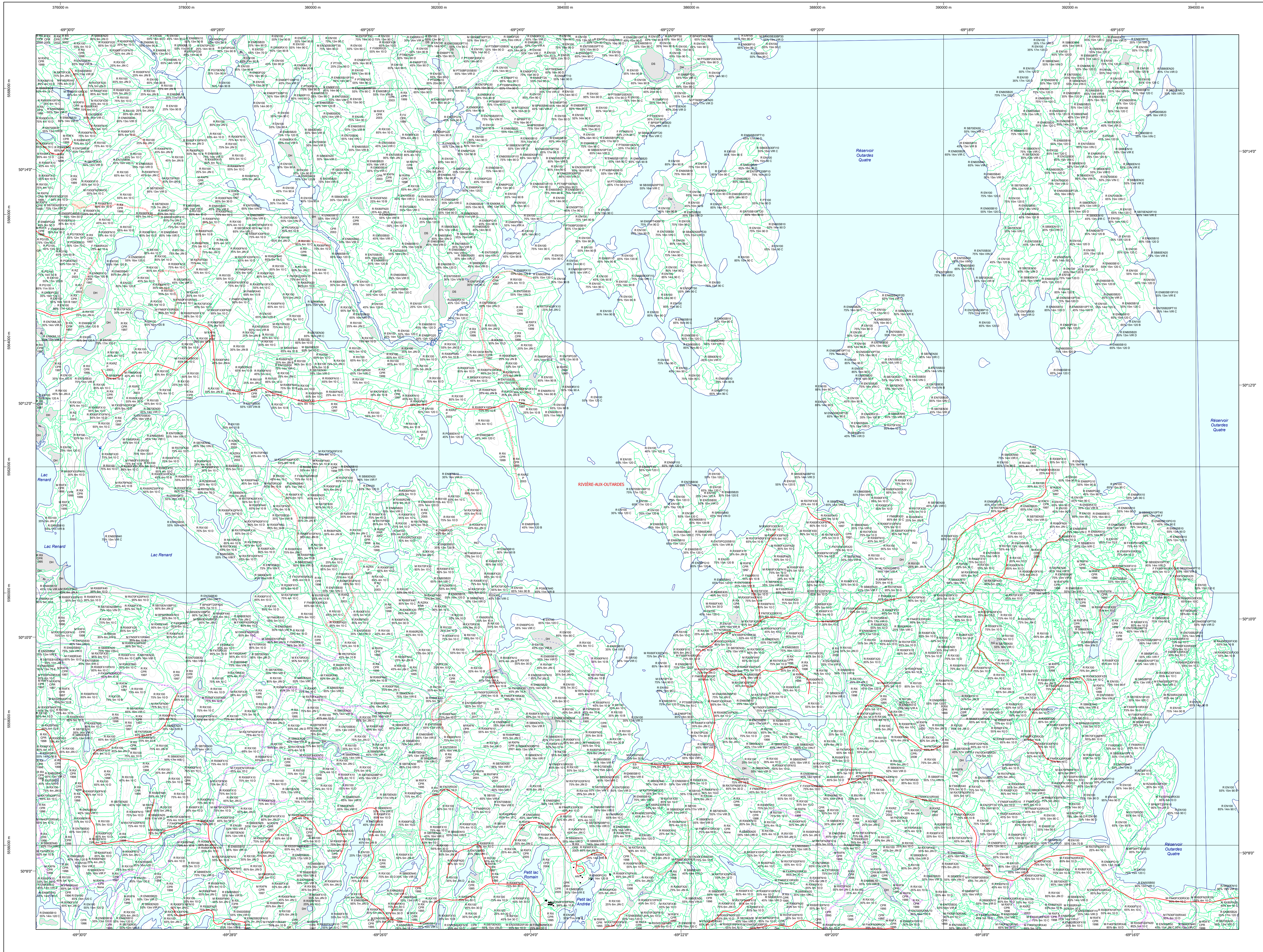


# Carte écoforestière



## STRATIFICATION ÉCOFORESTIÈRE

### Paramètres utilisés pour la cartographie

Code	Description	+7m	-7m	Improductif	Non Forestier
F	Forêt	X	X	X	X
ES	Essence de Sapin	X	X	X	X
ES2007	Essence de Sapin 2007	X	X	X	X
ES2018	Essence de Sapin 2018	X	X	X	X
ES2020	Essence de Sapin 2020	X	X	X	X
ES2025	Essence de Sapin 2025	X	X	X	X
ES2030	Essence de Sapin 2030	X	X	X	X
ES2035	Essence de Sapin 2035	X	X	X	X
ES2040	Essence de Sapin 2040	X	X	X	X
ES2045	Essence de Sapin 2045	X	X	X	X
ES2050	Essence de Sapin 2050	X	X	X	X

### Exemple d'appellation

7m de hauteur	-7m de hauteur	Intervention d'origine	Intervention partielle	Improductif	Non forestier
F 75% 12m JH L	F 75% 4m 20 J	ES2007	ES2018	DH	NF

#### TYPES DE COUVERT ET ESSENCES

**RESINEUX**  
Les résineux constituent 75% ou plus de la surface terrière du peuplement.

**MIXTE À DOMINANCE RESINEUX**  
Les résineux constituent de 55% à 74% de la surface terrière du peuplement.

**MIXTE SANS DOMINANCE**  
Les résineux constituent de 45% à 54% de la surface terrière du peuplement.

**MIXTE À DOMINANCE FEUILLEUSE**  
Les résineux constituent de 25% à 44% de la surface terrière du peuplement.

**FEUILLEUX**  
Les résineux constituent moins de 25% de la surface terrière du peuplement.

CODE RESINEUX	CODE FEUILLEUX	CODE FEUILLEUX
EB	BO	FO
EN	BU	FR
EU	BV	FR2
EV	CB	FX
ME	CC	FZ
MH	CH	GA
MA	CM	GC
ML	CO	GD
PC	CR	GE
PI	CS	GF
PN	CT	GG
PS	CU	GH
PR	CV	GI
RE	CH	GJ
RS	CH	GK
RX	CH	GL
SA	CH	GM
SB	CH	GN
SC	CH	GO
SD	CH	GP
SE	CH	GQ
SH	CH	GR
SI	CH	GS
SO	CH	GT

### CLASSES D'ÂGE

FEUILLEUX (0 à 20)	FEUILLEUX (21 à 40)	FEUILLEUX (41 à 60)	FEUILLEUX (61 à 80)	FEUILLEUX (81 à 100)	FEUILLEUX (101 à 120)	FEUILLEUX (121 et plus)
Jeune inéquienne (JIN)	Jeune inéquienne (JIN)	Jeune inéquienne (JIN)	Jeune inéquienne (JIN)	Jeune inéquienne (JIN)	Jeune inéquienne (JIN)	Jeune inéquienne (JIN)

### INTÉRIEURS D'ORIGINE

CODE	DESCRIPTION
BR	Bris total
CH	Chablis total
DT	Dépassement total
EP	Épandage grave
VER	Vegetation

### INTÉRIEURS PARTIELS

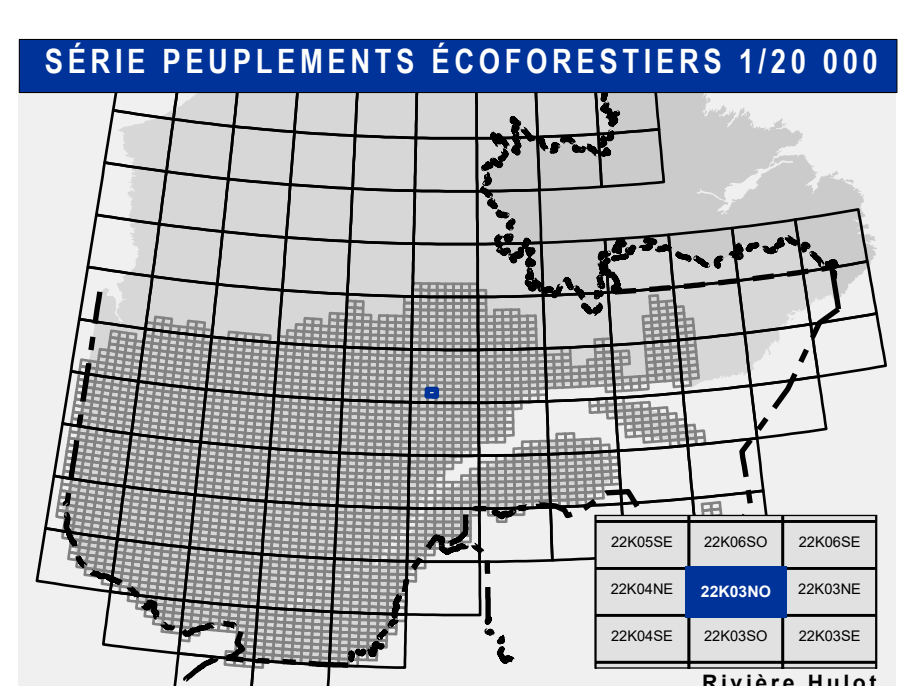
CODE	DESCRIPTION
CA	Coupe d'assainissement
CA2	Coupe par bande
CA3	Coupe par bande finale
CA4	Coupe par bande finale avec protection des tiges à diamètre variable
CA5	Coupe progressive irrégulière phase finale
CA6	Coupe progressive irrégulière phase finale
CA7	Coupe progressive irrégulière phase finale
CA8	Coupe progressive irrégulière phase finale
CA9	Coupe progressive irrégulière phase finale
CA10	Coupe progressive irrégulière phase finale
CA11	Coupe progressive irrégulière phase finale
CA12	Coupe progressive irrégulière phase finale
CA13	Coupe progressive irrégulière phase finale
CA14	Coupe progressive irrégulière phase finale
CA15	Coupe progressive irrégulière phase finale
CA16	Coupe progressive irrégulière phase finale
CA17	Coupe progressive irrégulière phase finale
CA18	Coupe progressive irrégulière phase finale
CA19	Coupe progressive irrégulière phase finale
CA20	Coupe progressive irrégulière phase finale
CA21	Coupe progressive irrégulière phase finale
CA22	Coupe progressive irrégulière phase finale
CA23	Coupe progressive irrégulière phase finale
CA24	Coupe progressive irrégulière phase finale
CA25	Coupe progressive irrégulière phase finale
CA26	Coupe progressive irrégulière phase finale
CA27	Coupe progressive irrégulière phase finale
CA28	Coupe progressive irrégulière phase finale
CA29	Coupe progressive irrégulière phase finale
CA30	Coupe progressive irrégulière phase finale
CA31	Coupe progressive irrégulière phase finale
CA32	Coupe progressive irrégulière phase finale
CA33	Coupe progressive irrégulière phase finale
CA34	Coupe progressive irrégulière phase finale
CA35	Coupe progressive irrégulière phase finale
CA36	Coupe progressive irrégulière phase finale
CA37	Coupe progressive irrégulière phase finale
CA38	Coupe progressive irrégulière phase finale
CA39	Coupe progressive irrégulière phase finale
CA40	Coupe progressive irrégulière phase finale
CA41	Coupe progressive irrégulière phase finale
CA42	Coupe progressive irrégulière phase finale
CA43	Coupe progressive irrégulière phase finale
CA44	Coupe progressive irrégulière phase finale
CA45	Coupe progressive irrégulière phase finale
CA46	Coupe progressive irrégulière phase finale
CA47	Coupe progressive irrégulière phase finale
CA48	Coupe progressive irrégulière phase finale
CA49	Coupe progressive irrégulière phase finale
CA50	Coupe progressive irrégulière phase finale
CA51	Coupe progressive irrégulière phase finale
CA52	Coupe progressive irrégulière phase finale
CA53	Coupe progressive irrégulière phase finale
CA54	Coupe progressive irrégulière phase finale
CA55	Coupe progressive irrégulière phase finale
CA56	Coupe progressive irrégulière phase finale
CA57	Coupe progressive irrégulière phase finale
CA58	Coupe progressive irrégulière phase finale
CA59	Coupe progressive irrégulière phase finale
CA60	Coupe progressive irrégulière phase finale
CA61	Coupe progressive irrégulière phase finale
CA62	Coupe progressive irrégulière phase finale
CA63	Coupe progressive irrégulière phase finale
CA64	Coupe progressive irrégulière phase finale
CA65	Coupe progressive irrégulière phase finale
CA66	Coupe progressive irrégulière phase finale
CA67	Coupe progressive irrégulière phase finale
CA68	Coupe progressive irrégulière phase finale
CA69	Coupe progressive irrégulière phase finale
CA70	Coupe progressive irrégulière phase finale
CA71	Coupe progressive irrégulière phase finale
CA72	Coupe progressive irrégulière phase finale
CA73	Coupe progressive irrégulière phase finale
CA74	Coupe progressive irrégulière phase finale
CA75	Coupe progressive irrégulière phase finale
CA76	Coupe progressive irrégulière phase finale
CA77	Coupe progressive irrégulière phase finale
CA78	Coupe progressive irrégulière phase finale
CA79	Coupe progressive irrégulière phase finale
CA80	Coupe progressive irrégulière phase finale
CA81	Coupe progressive irrégulière phase finale
CA82	Coupe progressive irrégulière phase finale
CA83	Coupe progressive irrégulière phase finale
CA84	Coupe progressive irrégulière phase finale
CA85	Coupe progressive irrégulière phase finale
CA86	Coupe progressive irrégulière phase finale
CA87	Coupe progressive irrégulière phase finale
CA88	Coupe progressive irrégulière phase finale
CA89	Coupe progressive irrégulière phase finale
CA90	Coupe progressive irrégulière phase finale
CA91	Coupe progressive irrégulière phase finale
CA92	Coupe progressive irrégulière phase finale
CA93	Coupe progressive irrégulière phase finale
CA94	Coupe progressive irrégulière phase finale
CA95	Coupe progressive irrégulière phase finale
CA96	Coupe progressive irrégulière phase finale
CA97	Coupe progressive irrégulière phase finale
CA98	Coupe progressive irrégulière phase finale
CA99	Coupe progressive irrégulière phase finale
CA100	Coupe progressive irrégulière phase finale

### TERRAINS FORESTIERS IMPRODUCTIFS

CODE	DÉSIGNATION	TAUX D'INCLINAISON
DH	Déroulé ou semi-déroulé humide	0% à 3%
DS	Déroulé ou semi-déroulé sec	4% à 9%
AL	Aulnaie	10% à 15%
MO	Moraine	16% à 20%
FO	Forêt	21% à 30%
CO	Coque	31% à 40%
ES	Entouré	41% et plus

### CODE NON FORESTIER

CODE	DÉSIGNATION
A	Terrain agricole
AP	Site inondé, site exposé
LE	Ligne de transport d'énergie
ND	Mieux forestier perturbé par l'activité humaine
ANT	Mieux forestier perturbé par l'activité humaine (non-bois)
CFO	Camp forestier
RO	Route et exploitation (empirique)



### Voies de communication et ponts

- Classe 1, HN - Hors norme
- Classe 2
- Classe 3
- Classe 4
- Classe 5
- Classe 6
- Classe 7
- Classe 8
- Classe 9
- Classe 10
- Classe 11
- Classe 12
- Classe 13
- Classe 14
- Classe 15
- Classe 16
- Classe 17
- Classe 18
- Classe 19
- Classe 20
- Classe 21
- Classe 22
- Classe 23
- Classe 24
- Classe 25
- Classe 26
- Classe 27
- Classe 28
- Classe 29
- Classe 30
- Classe 31
- Classe 32
- Classe 33
- Classe 34
- Classe 35
- Classe 36
- Classe 37
- Classe 38
- Classe 39
- Classe 40
- Classe 41
- Classe 42
- Classe 43
- Classe 44
- Classe 45
- Classe 46
- Classe 47
- Classe 48
- Classe 49
- Classe 50
- Classe 51
- Classe 52
- Classe 53
- Classe 54
- Classe 55
- Classe 56
- Classe 57
- Classe 58
- Classe 59
- Classe 60
- Classe 61
- Classe 62
- Classe 63
- Classe 64
- Classe 65
- Classe 66
- Classe 67
- Classe 68
- Classe 69
- Classe 70
- Classe 71
- Classe 72
- Classe 73
- Classe 74
- Classe 75
- Classe 76
- Classe 77
- Classe 78
- Classe 79
- Classe 80
- Classe 81
- Classe 82
- Classe 83
- Classe 84
- Classe 85
- Classe 86
- Classe 87
- Classe 88
- Classe 89
- Classe 90
- Classe 91
- Classe 92
- Classe 93
- Classe 94
- Classe 95
- Classe 96
- Classe 97
- Classe 98
- Classe 99
- Classe 100

### Obstacles et infrastructures

- Bâtiment, site, réservoir
- Chute, rapide, écueil
- Centre de ski alpin
- Hydrobase
- Mine à ciel ouvert
- Pyloène
- Terrain de camping
- Tour de télécommunication, tour
- Barrière, barrage de castor
- Remonte mécanique
- Ligne de transport d'énergie

### Courbe de niveau

- Courbe de niveau maillage
- Courbe de niveau intermédiaire
- Esker
- Morcellement
- Morcellement foncier
- Frontières
- Frontière internationale
- Frontière interprovinciale
- Frontière Québec - Terre-Neuve-et-Labrador (cette frontière n'est pas définitive)

### Peuplement écoforestier

- Peuplement écoforestier
- Peuplement improductif
- Peuplement non forestier

### Métadonnées

Surface de référence géodésique: Ellipsoïde GR5 80  
Système de référence géodésique: Méridien transverse modifié (MTM), zone de 3°  
Système de coordonnées planes du Québec (SCQP)  
Fusée 7  
Projet cartographique: Océanographique  
Origine des altitudes: Équidistance des courbes de niveau  
Équidistance des courbes de niveau: 10 mètres  
Déclinaison magnétique au centre de la feuille en 2006: 19° 38' OUEST  
Coordonnées géographiques au centre de la feuille en 2006: 49° 22' 29" 50" 11" 15" N  
Longitude d'origine (méridien central): 70° 30' ouest  
Latitude d'origine (équateur): 0°  
Coordonnées d'origine: X: 304 800 mètres; Y: 0 mètre  
Facteur d'échelle: 0.999

### Sources

Donnée: Assise cartographique (données topographiques)  
Organisation: Ministère des Ressources naturelles et de la Faune  
Date: 14/04/2005

### Informations forestières

Ministère des Ressources naturelles et de la Faune  
4e programme  
2015  
Date de mise à jour provinciale: Juin 2021  
Superficie minimale d'appellation des peuplements: 4 hectares

### Réalisation

Ministère des Forêts, de la Faune, et des Parcs  
Direction des inventaires forestiers  
2105, 4e Avenue Ouest, Québec A1B 0C6  
Date de mise à jour provinciale: Juin 2021

### Diffusion

Ministère des Forêts, de la Faune, et des Parcs

### AVERTISSEMENT

Les limites de morcellement foncier représentées sur cette carte n'ont aucune valeur légale. Ces limites sont NON OFFICIELLES et sont utilisées à titre indicatif.

La couche de chemin est produite par le MFFP avec la collaboration du MERN via le système ROUTARD et présente l'information la plus à jour disponible.

© Gouvernement du Québec