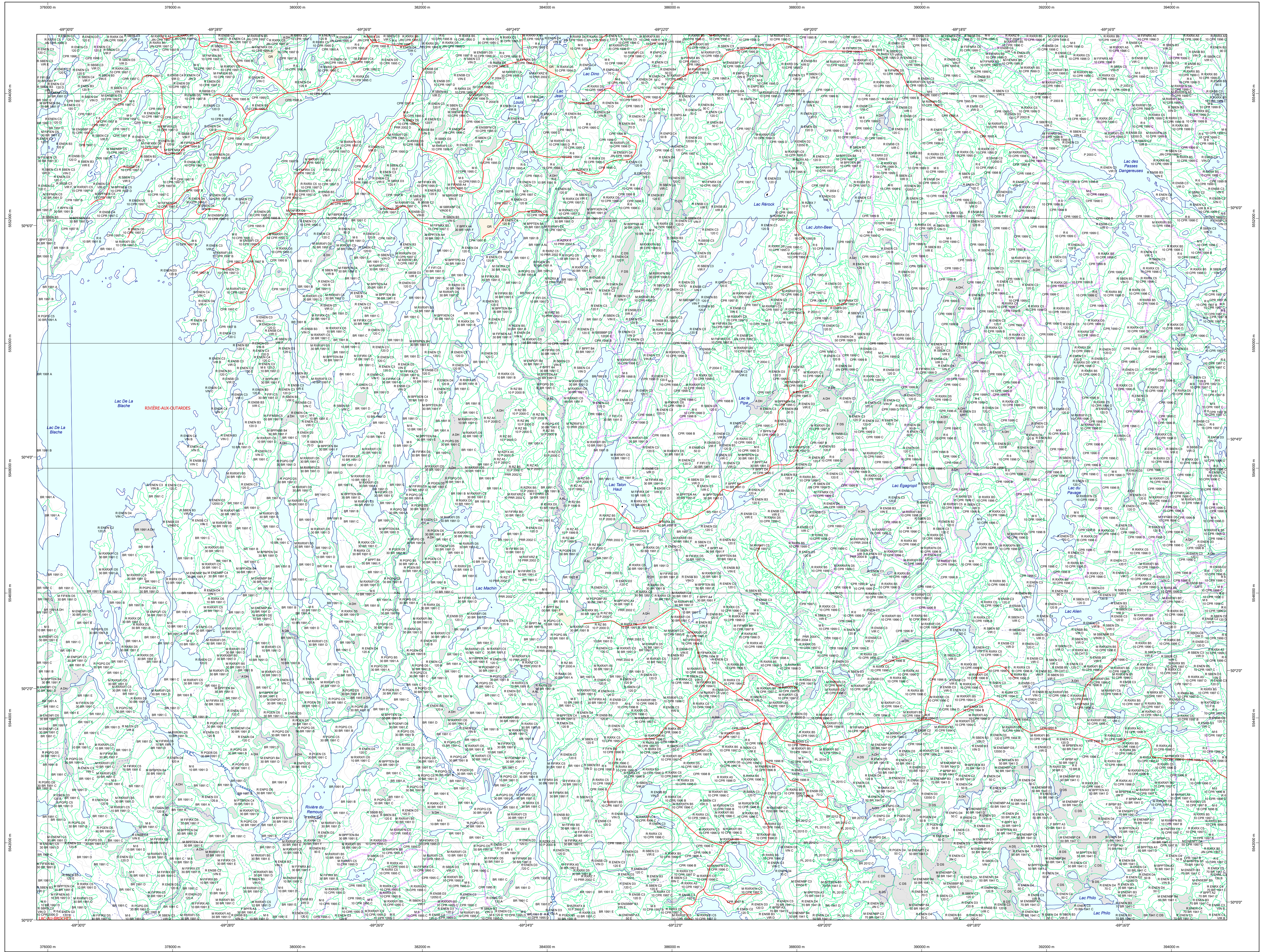


Carte écoforestière



STRATIFICATION ECOFORESTIERE

Table with 4 columns: Code, Type de couvert, Taille, et Inventaire. It lists various forest types and their characteristics.

Table titled 'Exemple d'appellation' showing code breakdowns like 'BR 150 C' and 'BR 150 C1' with their corresponding descriptions.

TYPES DE COUVERT ET ESSENCES SELON LE PROGRAMME D'INVENTAIRE

RESINEUX: Peuplement dans plus de 75% de la surface totale...
FEUILLEUX: Peuplement dans plus de 75% de la surface totale...
MELANGES: Peuplement des essences feuillues et résineuses...

Table listing 'ESSENCES RESINEUSES #1', 'ESSENCES FEUILLEUSES #1', and 'ESSENCES PEULEUSES #1' with their respective codes and descriptions.

Table listing 'ESSENCES RESINEUSES #2', 'ESSENCES FEUILLEUSES #2', and 'ESSENCES PEULEUSES #2' with their respective codes and descriptions.

(1) Larix, Cedrus, Pinus, Picea, Taxus, Thuja, Juniperus, etc.
(2) Quercus, Castanea, Fagus, Tilia, Corylus, Alnus, etc.

INDICES DENSITE-HAUTEUR

Table with 5 columns: Densité (DBH) and Hauteur Moyenne des Tiges Dominantes et Coordenantes. Shows data for different forest classes.

CLASSES D'AGE

Table with 2 columns: PEUPLIEMENTS EQUIVOCES and PEUPLIEMENTS REGULIERS. Shows age classes for different forest types.

Table with 2 columns: PEUPLIEMENTS ETAGES and PEUPLIEMENTS MATURES. Shows stage classes for different forest types.

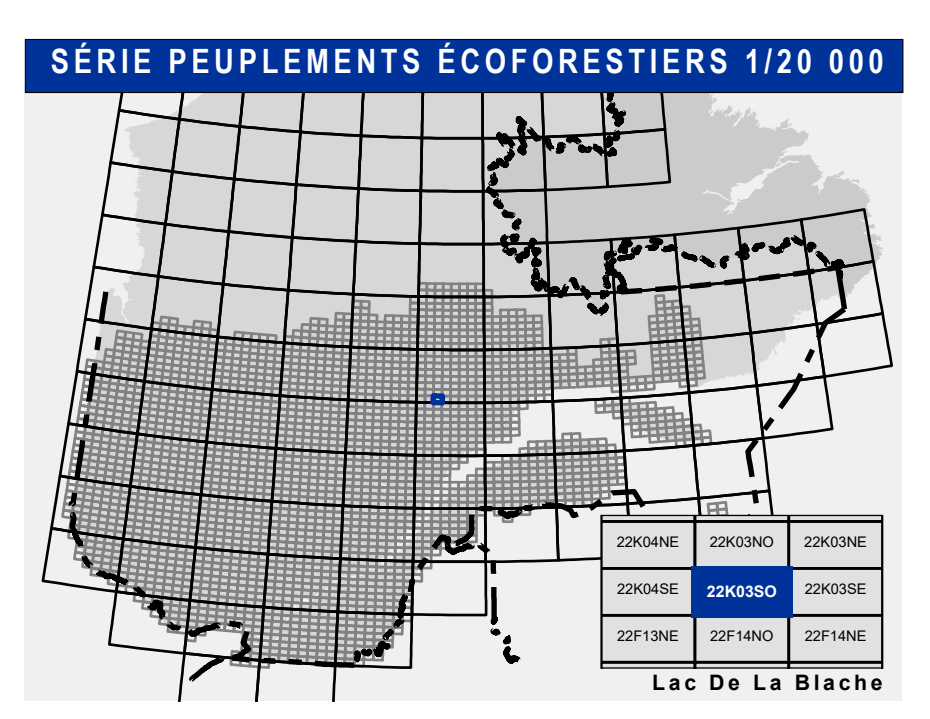
PERTURBATIONS D'ORIGINE

Large table mapping 'PERTURBATIONS D'ORIGINE' (e.g., Chablis total, Feu) to 'INTERVENTIONS PARTIELLES' (e.g., Coupe de diamètre total, Aménagement).

TERRAINS FORESTIERS

Table mapping 'TERRAINS FORESTIERS' (e.g., Densité ou semi-densité humide) to 'CLASSES DE PENTE' (e.g., Désignation, Taux d'inclinaison).

22K03SO
(22K03-200-0101)



Legend for the map, detailing symbols for communication routes, obstacles, contour lines, forest types, and boundaries.

Legend for the map, detailing symbols for sources, forest types, and boundaries.

Sources: Donnée cartographique (données topographiques), Organisme: Ministère des Ressources naturelles et de la Faune...
Informations forestières: Année des photos pour la production de la carte (Système de coordonnées planaires du Québec (SCQP)), Date de mise à jour provisoire: Juin 2019.

AVERTISSEMENT: Les limites de morcellement foncier représentées sur cette carte n'ont aucune valeur légale.