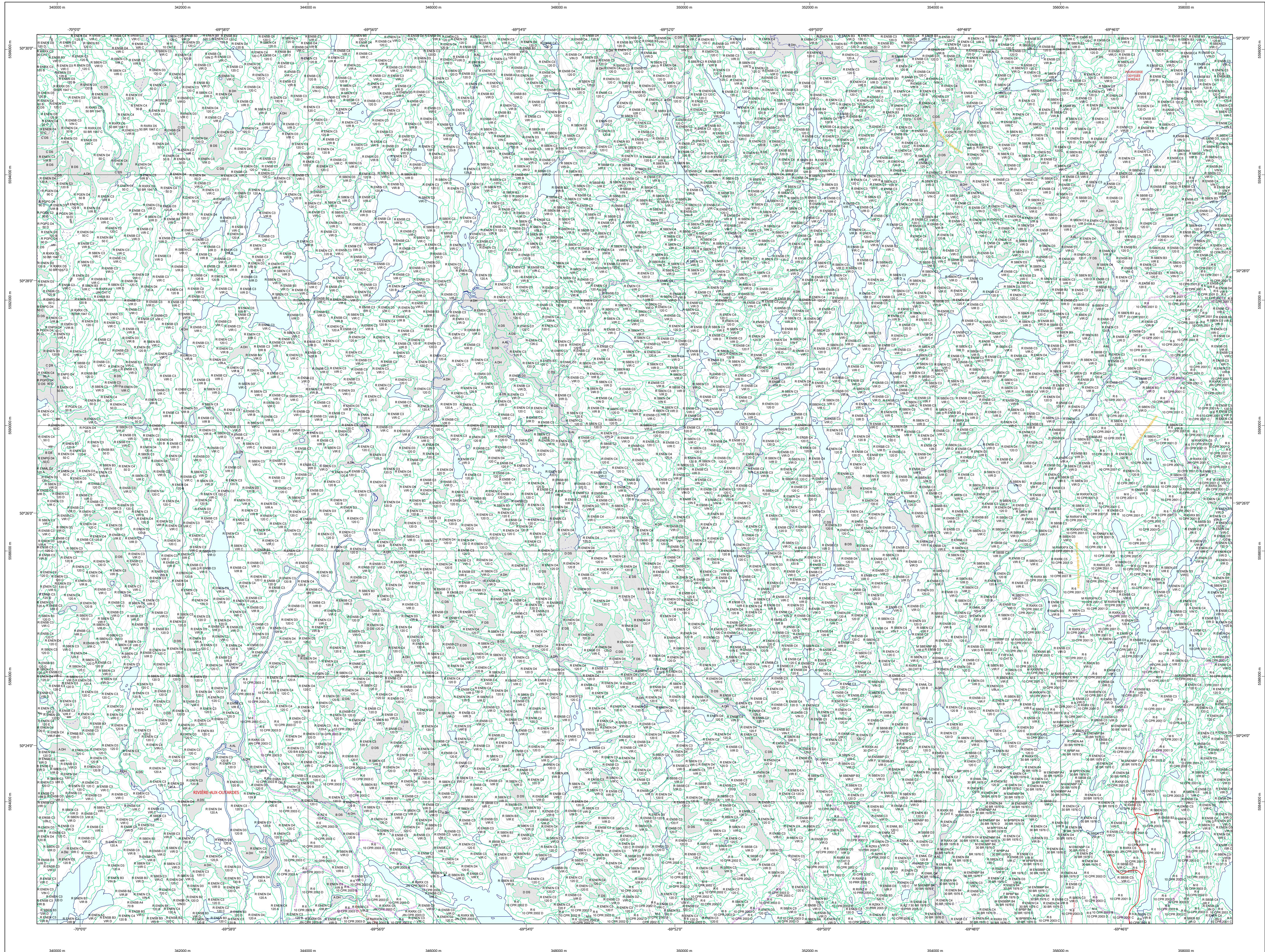


# Carte écoforestière



### STRATIFICATION ÉCOFORESTIÈRE

| Code | Type de couvert                | 7m de hauteur | 10m de hauteur | Reproducteur | Non forestier |
|------|--------------------------------|---------------|----------------|--------------|---------------|
| 01   | Forêt primaire                 | X             | X              | X            | X             |
| 02   | Forêt secondaire               | X             | X              | X            | X             |
| 03   | Forêt jeune                    | X             | X              | X            | X             |
| 04   | Forêt dégradée                 | X             | X              | X            | X             |
| 05   | Forêt morte                    | X             | X              | X            | X             |
| 06   | Forêt en régénération          | X             | X              | X            | X             |
| 07   | Forêt à terre morte            | X             | X              | X            | X             |
| 08   | Forêt à terre vivante          | X             | X              | X            | X             |
| 09   | Forêt à terre morte et vivante | X             | X              | X            | X             |
| 10   | Forêt à terre morte et vivante | X             | X              | X            | X             |
| 11   | Forêt à terre morte et vivante | X             | X              | X            | X             |
| 12   | Forêt à terre morte et vivante | X             | X              | X            | X             |
| 13   | Forêt à terre morte et vivante | X             | X              | X            | X             |
| 14   | Forêt à terre morte et vivante | X             | X              | X            | X             |
| 15   | Forêt à terre morte et vivante | X             | X              | X            | X             |
| 16   | Forêt à terre morte et vivante | X             | X              | X            | X             |
| 17   | Forêt à terre morte et vivante | X             | X              | X            | X             |
| 18   | Forêt à terre morte et vivante | X             | X              | X            | X             |
| 19   | Forêt à terre morte et vivante | X             | X              | X            | X             |
| 20   | Forêt à terre morte et vivante | X             | X              | X            | X             |
| 21   | Forêt à terre morte et vivante | X             | X              | X            | X             |
| 22   | Forêt à terre morte et vivante | X             | X              | X            | X             |
| 23   | Forêt à terre morte et vivante | X             | X              | X            | X             |
| 24   | Forêt à terre morte et vivante | X             | X              | X            | X             |
| 25   | Forêt à terre morte et vivante | X             | X              | X            | X             |
| 26   | Forêt à terre morte et vivante | X             | X              | X            | X             |
| 27   | Forêt à terre morte et vivante | X             | X              | X            | X             |
| 28   | Forêt à terre morte et vivante | X             | X              | X            | X             |
| 29   | Forêt à terre morte et vivante | X             | X              | X            | X             |
| 30   | Forêt à terre morte et vivante | X             | X              | X            | X             |
| 31   | Forêt à terre morte et vivante | X             | X              | X            | X             |
| 32   | Forêt à terre morte et vivante | X             | X              | X            | X             |
| 33   | Forêt à terre morte et vivante | X             | X              | X            | X             |
| 34   | Forêt à terre morte et vivante | X             | X              | X            | X             |
| 35   | Forêt à terre morte et vivante | X             | X              | X            | X             |
| 36   | Forêt à terre morte et vivante | X             | X              | X            | X             |
| 37   | Forêt à terre morte et vivante | X             | X              | X            | X             |
| 38   | Forêt à terre morte et vivante | X             | X              | X            | X             |
| 39   | Forêt à terre morte et vivante | X             | X              | X            | X             |
| 40   | Forêt à terre morte et vivante | X             | X              | X            | X             |
| 41   | Forêt à terre morte et vivante | X             | X              | X            | X             |
| 42   | Forêt à terre morte et vivante | X             | X              | X            | X             |
| 43   | Forêt à terre morte et vivante | X             | X              | X            | X             |
| 44   | Forêt à terre morte et vivante | X             | X              | X            | X             |
| 45   | Forêt à terre morte et vivante | X             | X              | X            | X             |
| 46   | Forêt à terre morte et vivante | X             | X              | X            | X             |
| 47   | Forêt à terre morte et vivante | X             | X              | X            | X             |
| 48   | Forêt à terre morte et vivante | X             | X              | X            | X             |
| 49   | Forêt à terre morte et vivante | X             | X              | X            | X             |
| 50   | Forêt à terre morte et vivante | X             | X              | X            | X             |

### EXEMPLE D'APPÉLATION

| 7m de hauteur   | 10m de hauteur  | Reproducteur  | Non forestier   |
|---|---|---|---|
| 01 02 03 04 05 06 07 08 09 10 11 12 13 14 15 16 17 18 19 20 21 22 23 24 25 26 27 28 29 30 31 32 33 34 35 36 37 38 39 40 41 42 43 44 45 46 47 48 49 50 | 01 02 03 04 05 06 07 08 09 10 11 12 13 14 15 16 17 18 19 20 21 22 23 24 25 26 27 28 29 30 31 32 33 34 35 36 37 38 39 40 41 42 43 44 45 46 47 48 49 50 | 01 02 03 04 05 06 07 08 09 10 11 12 13 14 15 16 17 18 19 20 21 22 23 24 25 26 27 28 29 30 31 32 33 34 35 36 37 38 39 40 41 42 43 44 45 46 47 48 49 50 | 01 02 03 04 05 06 07 08 09 10 11 12 13 14 15 16 17 18 19 20 21 22 23 24 25 26 27 28 29 30 31 32 33 34 35 36 37 38 39 40 41 42 43 44 45 46 47 48 49 50 |

### TYPES DE COUVERT ET ESSENCES SELON LE PROGRAMME D'INVENTAIRE

REINEX  
Échantillonnage dans plus de 75% de la surface totale et occupée par les essences réinventées.

REILLIP  
Échantillonnage dans plus de 75% de la surface totale et occupée par les essences réinventées.

MELANGES  
Échantillonnage des essences forestières d'intensité écologique plus de 25% et moins de 75% de la surface totale.

| CODE | ESSENCES REINEX #1 | CODE | ESSENCES REINEX #2 | CODE | ESSENCES REILLIP #1 | CODE | ESSENCES REILLIP #2 | CODE | ESSENCES MELANGES #1 | CODE | ESSENCES MELANGES #2 |
|------|--------------------|------|--------------------|------|---------------------|------|---------------------|------|----------------------|------|----------------------|
| 01   | Épicéa blanc       | 01   | Épicéa blanc       | 01   | Épicéa blanc        | 01   | Épicéa blanc        | 01   | Épicéa blanc         | 01   | Épicéa blanc         |
| 02   | Épicéa rouge       | 02   | Épicéa rouge       | 02   | Épicéa rouge        | 02   | Épicéa rouge        | 02   | Épicéa rouge         | 02   | Épicéa rouge         |
| 03   | Pin blanc          | 03   | Pin blanc          | 03   | Pin blanc           | 03   | Pin blanc           | 03   | Pin blanc            | 03   | Pin blanc            |
| 04   | Pin rouge          | 04   | Pin rouge          | 04   | Pin rouge           | 04   | Pin rouge           | 04   | Pin rouge            | 04   | Pin rouge            |
| 05   | Pin résineux       | 05   | Pin résineux       | 05   | Pin résineux        | 05   | Pin résineux        | 05   | Pin résineux         | 05   | Pin résineux         |
| 06   | Pin laricin        | 06   | Pin laricin        | 06   | Pin laricin         | 06   | Pin laricin         | 06   | Pin laricin          | 06   | Pin laricin          |
| 07   | Pin sylvestre      | 07   | Pin sylvestre      | 07   | Pin sylvestre       | 07   | Pin sylvestre       | 07   | Pin sylvestre        | 07   | Pin sylvestre        |
| 08   | Pin maritime       | 08   | Pin maritime       | 08   | Pin maritime        | 08   | Pin maritime        | 08   | Pin maritime         | 08   | Pin maritime         |
| 09   | Pin d'Alep         | 09   | Pin d'Alep         | 09   | Pin d'Alep          | 09   | Pin d'Alep          | 09   | Pin d'Alep           | 09   | Pin d'Alep           |
| 10   | Pin d'Espagne      | 10   | Pin d'Espagne      | 10   | Pin d'Espagne       | 10   | Pin d'Espagne       | 10   | Pin d'Espagne        | 10   | Pin d'Espagne        |
| 11   | Pin de France      | 11   | Pin de France      | 11   | Pin de France       | 11   | Pin de France       | 11   | Pin de France        | 11   | Pin de France        |
| 12   | Pin de Corse       | 12   | Pin de Corse       | 12   | Pin de Corse        | 12   | Pin de Corse        | 12   | Pin de Corse         | 12   | Pin de Corse         |
| 13   | Pin de Sicile      | 13   | Pin de Sicile      | 13   | Pin de Sicile       | 13   | Pin de Sicile       | 13   | Pin de Sicile        | 13   | Pin de Sicile        |
| 14   | Pin de Sardaigne   | 14   | Pin de Sardaigne   | 14   | Pin de Sardaigne    | 14   | Pin de Sardaigne    | 14   | Pin de Sardaigne     | 14   | Pin de Sardaigne     |
| 15   | Pin de Calabre     | 15   | Pin de Calabre     | 15   | Pin de Calabre      | 15   | Pin de Calabre      | 15   | Pin de Calabre       | 15   | Pin de Calabre       |
| 16   | Pin de Tunisie     | 16   | Pin de Tunisie     | 16   | Pin de Tunisie      | 16   | Pin de Tunisie      | 16   | Pin de Tunisie       | 16   | Pin de Tunisie       |
| 17   | Pin de Libye       | 17   | Pin de Libye       | 17   | Pin de Libye        | 17   | Pin de Libye        | 17   | Pin de Libye         | 17   | Pin de Libye         |
| 18   | Pin de Turquie     | 18   | Pin de Turquie     | 18   | Pin de Turquie      | 18   | Pin de Turquie      | 18   | Pin de Turquie       | 18   | Pin de Turquie       |
| 19   | Pin de Grèce       | 19   | Pin de Grèce       | 19   | Pin de Grèce        | 19   | Pin de Grèce        | 19   | Pin de Grèce         | 19   | Pin de Grèce         |
| 20   | Pin de France      | 20   | Pin de France      | 20   | Pin de France       | 20   | Pin de France       | 20   | Pin de France        | 20   | Pin de France        |
| 21   | Pin de France      | 21   | Pin de France      | 21   | Pin de France       | 21   | Pin de France       | 21   | Pin de France        | 21   | Pin de France        |
| 22   | Pin de France      | 22   | Pin de France      | 22   | Pin de France       | 22   | Pin de France       | 22   | Pin de France        | 22   | Pin de France        |
| 23   | Pin de France      | 23   | Pin de France      | 23   | Pin de France       | 23   | Pin de France       | 23   | Pin de France        | 23   | Pin de France        |
| 24   | Pin de France      | 24   | Pin de France      | 24   | Pin de France       | 24   | Pin de France       | 24   | Pin de France        | 24   | Pin de France        |
| 25   | Pin de France      | 25   | Pin de France      | 25   | Pin de France       | 25   | Pin de France       | 25   | Pin de France        | 25   | Pin de France        |
| 26   | Pin de France      | 26   | Pin de France      | 26   | Pin de France       | 26   | Pin de France       | 26   | Pin de France        | 26   | Pin de France        |
| 27   | Pin de France      | 27   | Pin de France      | 27   | Pin de France       | 27   | Pin de France       | 27   | Pin de France        | 27   | Pin de France        |
| 28   | Pin de France      | 28   | Pin de France      | 28   | Pin de France       | 28   | Pin de France       | 28   | Pin de France        | 28   | Pin de France        |
| 29   | Pin de France      | 29   | Pin de France      | 29   | Pin de France       | 29   | Pin de France       | 29   | Pin de France        | 29   | Pin de France        |
| 30   | Pin de France      | 30   | Pin de France      | 30   | Pin de France       | 30   | Pin de France       | 30   | Pin de France        | 30   | Pin de France        |
| 31   | Pin de France      | 31   | Pin de France      | 31   | Pin de France       | 31   | Pin de France       | 31   | Pin de France        | 31   | Pin de France        |
| 32   | Pin de France      | 32   | Pin de France      | 32   | Pin de France       | 32   | Pin de France       | 32   | Pin de France        | 32   | Pin de France        |
| 33   | Pin de France      | 33   | Pin de France      | 33   | Pin de France       | 33   | Pin de France       | 33   | Pin de France        | 33   | Pin de France        |
| 34   | Pin de France      | 34   | Pin de France      | 34   | Pin de France       | 34   | Pin de France       | 34   | Pin de France        | 34   | Pin de France        |
| 35   | Pin de France      | 35   | Pin de France      | 35   | Pin de France       | 35   | Pin de France       | 35   | Pin de France        | 35   | Pin de France        |
| 36   | Pin de France      | 36   | Pin de France      | 36   | Pin de France       | 36   | Pin de France       | 36   | Pin de France        | 36   | Pin de France        |
| 37   | Pin de France      | 37   | Pin de France      | 37   | Pin de France       | 37   | Pin de France       | 37   | Pin de France        | 37   | Pin de France        |
| 38   | Pin de France      | 38   | Pin de France      | 38   | Pin de France       | 38   | Pin de France       | 38   | Pin de France        | 38   | Pin de France        |
| 39   | Pin de France      | 39   | Pin de France      | 39   | Pin de France       | 39   | Pin de France       | 39   | Pin de France        | 39   | Pin de France        |
| 40   | Pin de France      | 40   | Pin de France      | 40   | Pin de France       | 40   | Pin de France       | 40   | Pin de France        | 40   | Pin de France        |
| 41   | Pin de France      | 41   | Pin de France      | 41   | Pin de France       | 41   | Pin de France       | 41   | Pin de France        | 41   | Pin de France        |
| 42   | Pin de France      | 42   | Pin de France      | 42   | Pin de France       | 42   | Pin de France       | 42   | Pin de France        | 42   | Pin de France        |
| 43   | Pin de France      | 43   | Pin de France      | 43   | Pin de France       | 43   | Pin de France       | 43   | Pin de France        | 43   | Pin de France        |
| 44   | Pin de France      | 44   | Pin de France      | 44   | Pin de France       | 44   | Pin de France       | 44   | Pin de France        | 44   | Pin de France        |
| 45   | Pin de France      | 45   | Pin de France      | 45   | Pin de France       | 45   | Pin de France       | 45   | Pin de France        | 45   | Pin de France        |
| 46   | Pin de France      | 46   | Pin de France      | 46   | Pin de France       | 46   | Pin de France       | 46   | Pin de France        | 46   | Pin de France        |
| 47   | Pin de France      | 47   | Pin de France      | 47   | Pin de France       | 47   | Pin de France       | 47   | Pin de France        | 47   | Pin de France        |
| 48   | Pin de France      | 48   | Pin de France      | 48   | Pin de France       | 48   | Pin de France       | 48   | Pin de France        | 48   | Pin de France        |
| 49   | Pin de France      | 49   | Pin de France      | 49   | Pin de France       | 49   | Pin de France       | 49   | Pin de France        | 49   | Pin de France        |
| 50   | Pin de France      | 50   | Pin de France      | 50   | Pin de France       | 50   | Pin de France       | 50   | Pin de France        | 50   | Pin de France        |

### INDICES DENSITÉ-HAUTEUR

| Classe de densité | HAUTEUR MOYENNE DES LIGES DOMINANTES ET COORDONNANTES |    |    |    |    |    |    |    |    |     |
|-------------------|---|----|----|----|----|----|----|----|----|-----|
|                   | A1  | A2 | A3 | A4 | A5 | A6 | A7 | A8 | A9 | A10 |
| 1                 | 10  | 10 | 10 | 10 | 10 | 10 | 10 | 10 | 10 | 10  |
| 2                 | 10  | 10 | 10 | 10 | 10 | 10 | 10 | 10 | 10 | 10  |
| 3                 | 10  | 10 | 10 | 10 | 10 | 10 | 10 | 10 | 10 | 10  |
| 4                 | 10  | 10 | 10 | 10 | 10 | 10 | 10 | 10 | 10 | 10  |
| 5                 | 10  | 10 | 10 | 10 | 10 | 10 | 10 | 10 | 10 | 10  |
| 6                 | 10  | 10 | 10 | 10 | 10 | 10 | 10 | 10 | 10 | 10  |
| 7                 | 10  | 10 | 10 | 10 | 10 | 10 | 10 | 10 | 10 | 10  |
| 8                 | 10  | 10 | 10 | 10 | 10 | 10 | 10 | 10 | 10 | 10  |
| 9                 | 10  | 10 | 10 | 10 | 10 | 10 | 10 | 10 | 10 | 10  |
| 10                | 10  | 10 | 10 | 10 | 10 | 10 | 10 | 10 | 10 | 10  |

### CLASSES D'ÂGE

| REPLÈMENTS ÉQUIVOCALISÉS | REPLÈMENTS ÉQUIVOCALISÉS |    |    |    |    |    |    |    |    |     |
|--------------------------|--------------------------|----|----|----|----|----|----|----|----|-----|
|                          | 10                       | 20 | 30 | 40 | 50 | 60 | 70 | 80 | 90 | 100 |
| 1                        | 10                       | 10 | 10 | 10 | 10 | 10 | 10 | 10 | 10 | 10  |
| 2                        | 10                       | 10 | 10 | 10 | 10 | 10 | 10 | 10 | 10 | 10  |
| 3                        | 10                       | 10 | 10 | 10 | 10 | 10 | 10 | 10 | 10 | 10  |
| 4                        | 10                       | 10 | 10 | 10 | 10 | 10 | 10 | 10 | 10 | 10  |
| 5                        | 10                       | 10 | 10 | 10 | 10 | 10 | 10 | 10 | 10 | 10  |
| 6                        | 10                       | 10 | 10 | 10 | 10 | 10 | 10 | 10 | 10 | 10  |
| 7                        | 10                       | 10 | 10 | 10 | 10 | 10 | 10 | 10 | 10 | 10  |
| 8                        | 10                       | 10 | 10 | 10 | 10 | 10 | 10 | 10 | 10 | 10  |
| 9                        | 10                       | 10 | 10 | 10 | 10 | 10 | 10 | 10 | 10 | 10  |
| 10                       | 10                       | 10 | 10 | 10 | 10 | 10 | 10 | 10 | 10 | 10  |

### PERTURBATIONS D'ORIGINE

| CODE | DESCRIPTION       | INTERVENTIONS PARTIELLES         |
|------|-------------------|----------------------------------|
| 01   | Chablis total     | CON Conversion de peuplement     |
| 02   | Débardement total | COE Coupe à diamètre limité      |
| 03   | Épandage grave    | COE Coupe à diamètre limité avec |
| 04   | Bûche totale      | COE Coupe de diamètre limité     |
| 05   | Feuille           | COE Coupe de diamètre limité     |
| 06   | Verger grave      | COE Coupe de diamètre limité     |
| 07   | Feuille           | COE Coupe de diamètre limité     |
| 08   | Verger grave      | COE Coupe de diamètre limité     |
| 09   | Feuille           | COE Coupe de diamètre limité     |
| 10   | Verger grave      | COE Coupe de diamètre limité     |
| 11   | Feuille           | COE Coupe de diamètre limité     |
| 12   | Verger grave      | COE Coupe de diamètre limité     |
| 13   | Feuille           | COE Coupe de diamètre limité     |
|      |                   |                                  |