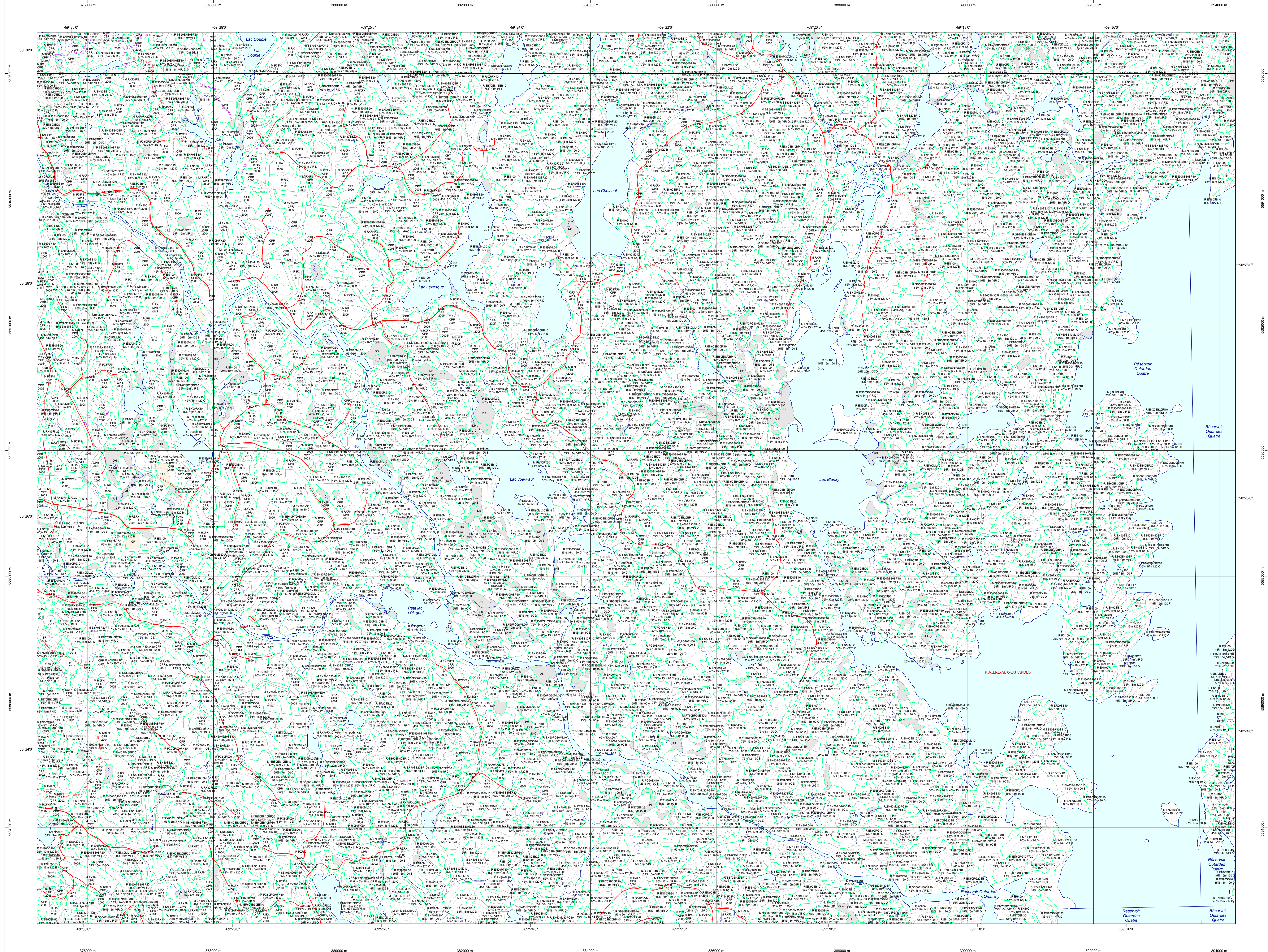


Carte écoforestière

STRATIFICATION ÉCOFORESTIÈRE



Paramètres utilisés pour la cartographie

Code	Description	+7m	-7m	Improductif	Non forestier
ES	Essence de Sa. APT	X	X	X	X
12	Statut (réservé)	X	X	X	X
CT	Intervention d'origine	X	X	X	X
2007	Année d'intervention d'origine	X	X	X	X
INT	Intervention partielle	X	X	X	X
2018	Année d'intervention partielle	X	X	X	X
INT	Intervention partielle	X	X	X	X
INT	Intervention partielle	X	X	X	X

La densité est estimée par logiciel, soit avec des valeurs ± 5%, à l'exception de la valeur 25% (25 ± 20%).

Exemple d'appellation

Code	Description	Intervention d'origine	Intervention partielle	Improductif	Non forestier
ES	Essence de Sa. APT	X	X	X	X
INT	Intervention partielle	X	X	X	X
INT	Intervention partielle	X	X	X	X

TYPES DE COUVERT ET ESSENCES

RESINEUX
Les résineux constituent 75% ou plus de la surface terrière du peuplement.

MIXTE À DOMINANCE RESINEUSE
Les résineux constituent de 55% à 74% de la surface terrière du peuplement.

MIXTE SANS DOMINANCE
Les résineux constituent de 45% à 54% de la surface terrière du peuplement.

MIXTE À DOMINANCE FEUILLEUSE
Les résineux constituent de 25% à 44% de la surface terrière du peuplement.

FEUILLEUX
Les résineux constituent moins de 25% de la surface terrière du peuplement.

CODE RESINEUSES	CODE FEUILLEUSES	CODE FEUILLEUSES
EB	BO	FO
EN	BU	FN
EU	BF	FR
EV	BB	FB
ME	CB	FC
MA	CB	FC
ML	CB	FC
MC	CB	FC
MD	CB	FC
ME	CB	FC
MF	CB	FC
MG	CB	FC
MH	CB	FC
MI	CB	FC
ML	CB	FC
MM	CB	FC
MN	CB	FC
MO	CB	FC
MP	CB	FC
MQ	CB	FC
MR	CB	FC
MS	CB	FC
MT	CB	FC
MU	CB	FC
MV	CB	FC
MW	CB	FC
MX	CB	FC
MY	CB	FC
MZ	CB	FC

CLASSES D'ÂGE

MEURISSEMENTS ÉQUINIENS	0 à 30	(31 à 40)	(41 à 50)	(51 à 60)	(61 à 70)	(71 à 80)	(81 à 100)	101 à plus
PEUPLIEMENTS ÉQUINIENS	Jeune inéquienne (JIN)		Vieux inéquienne (VIN)					

Étage
Monotage (MO) : Un seul étage composé de tiges homogènes en hauteur et en couverture > 25%
B-étage (BI) : Couverture > 25% et Couverture > 25%
Mélange (MU) : Plus de 2 étages de tiges de 7 mètres et plus. Se retrouvent dans cette catégorie les peuplements jeunes inéquiers (JIN) et vieux inéquiers (VIN).

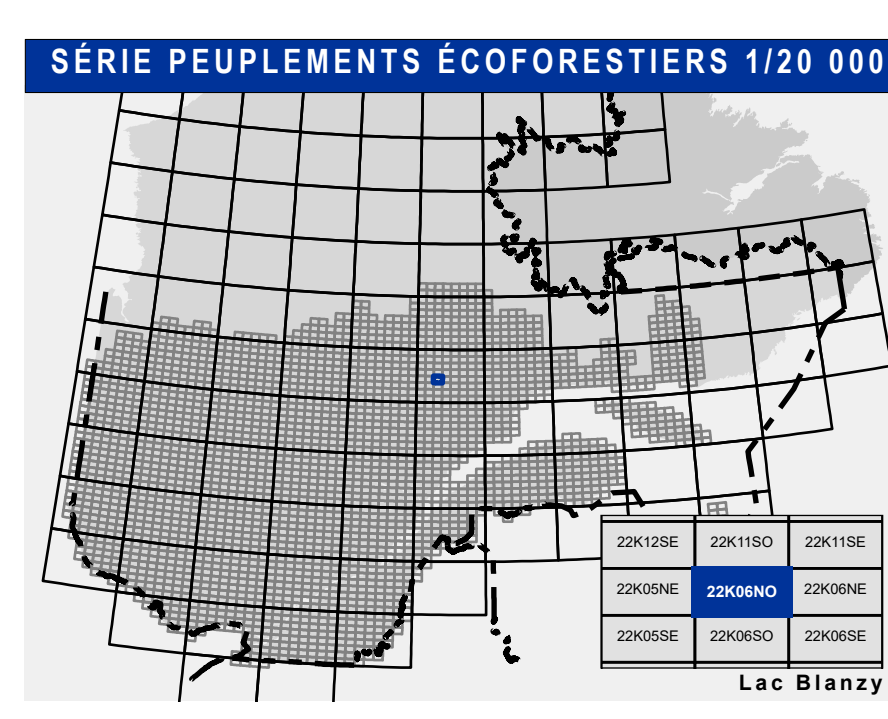
CODE PERTURBATIONS D'ORIGINE	CODE INTERVENTIONS PARTIELLES
BR	CA
BT	CB
BU	CC
CV	CD
CA	CE
CB	CF
CC	CG
CD	CH
CE	CI
CF	CJ
CG	CK
CH	CL
CI	CM
CJ	CN
CK	CO
CL	CP
CM	CQ
CN	CR
CO	CS
CP	CT
CQ	CU
CR	CV
CS	CW
CT	CX
CU	CY
CV	CZ
CW	CA
CX	CB
CY	CC
CZ	CD

TERRAINS FORESTIERS IMPRODUCTIFS

CODE	DÉNOMINATION	Taux d'inclinaison
DI	Dénué ou semi-dénué humide	0% à 3%
DS	Dénué ou semi-dénué sec	4% à 9%
AL	Aulnaie	10% à 15%
		16% à 20%
		21% à 25%
		26% à 30%
		31% à 40%
		41% et plus

CODE NON FORESTIER

A	Terrain agricole	CODE NON FORESTIER	GR	Gravier
AP	Aire d'emplacement et d'ébranchage de plus	ND	Nid, site inondé, site exécuté	
AF	Terrain agricole localisé dans les secteurs à vocation forestière	LE	Ligne de transport d'énergie	
AN	Mieux forestier perturbé par l'activité humaine (non-bois)	MF	Mieux forestier perturbé par l'activité humaine (bois)	
AO	Mieux forestier perturbé par l'activité humaine (non-bois)	NO	Inclusion non exploitée à l'intérieur d'un traitement (non-bois)	
CFO	Camp forestier	RO	Routier et autoroute (empiré)	



- Voies de communication et ponts**
- Classe 1, HN - Hors norme
 - Classe 2
 - Classe 3
 - Classe 4
 - NC : Non classé, ne répond pas aux critères HN, 1 à 4
 - NF : Non forestier (Adresse Québec)
 - Post forestier
- Hydrographie écoforestière**
- Cours d'eau intermittent
 - Cours d'eau permanent, canal
 - Hydrographie
- Obstacles et infrastructures**
- Bâtiment, site, réservoir
 - Chute, rapide, écueil
 - Centre de ski alpin
 - Hydrobase
 - Mine à ciel ouvert
 - Pylône
 - Terrain de camping
 - Tour de télécommunication, tour
 - Barrière, barrage de castor
 - Remonte mécanique
 - Ligne de transport d'énergie
- Courbe de niveau**
- Courbe de niveau maîtresse
 - Courbe de niveau intermédiaire
 - Esker
- Morcellement**
- Morcellement foncier
- Frontières**
- Frontière internationale
 - Frontière interprovinciale
 - Frontière Québec - Terre-Neuve-et-Labrador (cette frontière n'est pas définitive)
- Peuplement écoforestier**
- Peuplement écoforestier
 - Peuplement improductif
 - Peuplement non forestier
- Métadonnées**
- Système de référence géodésique
 - Système de référence géodésique
 - Projection cartographique
 - Origine des altitudes
 - Déclinaison magnétique au centre de la feuille en 2006
 - 19° 47' OUEST
 - Coordonnées géographiques au centre
 - 70° 30' ouest
 - Longitude d'origine (méridien central)
 - 70° 30' ouest
 - Latitude d'origine (équateur)
 - 0°
 - Coordonnées d'origine
 - X : 304 800 mètres; Y : 0 mètre
 - Facteur d'échelle
 - 0,999

Sources
Donnée : Assise cartographique (données topographiques)
Organisme : Ministère des Ressources naturelles et de la Faune / Ministère des Forêts, de la Faune et des Parcs
Date : 14/04/2005

Informations forestières
Numéro inventaire adossé : 4e programme
Année des photos pour la production de la carte : 2015
Espèces de recensement prioritaires : 2015
Date de mise à jour principale : Juin 2021
Superficie minimale d'appellation des peuplements : 4 hectares

Réalisation
Production : Ministère des Forêts, de la Faune, et des Parcs
2100, 4e Avenue Ouest, Québec, QC G1R 5K6
Diffusion : Directions des inventaires forestiers

AVERTISSEMENT
Les limites de morcellement foncier représentées sur cette carte n'ont AUCUNE valeur légale. Ces limites sont NON OFFICIELLES et sont utilisées à titre indicatif.
La couche de chemin est produite par le MFFP avec la collaboration du MERN via le système ROUTARD et présente l'information la plus à jour disponible.
© Gouvernement du Québec