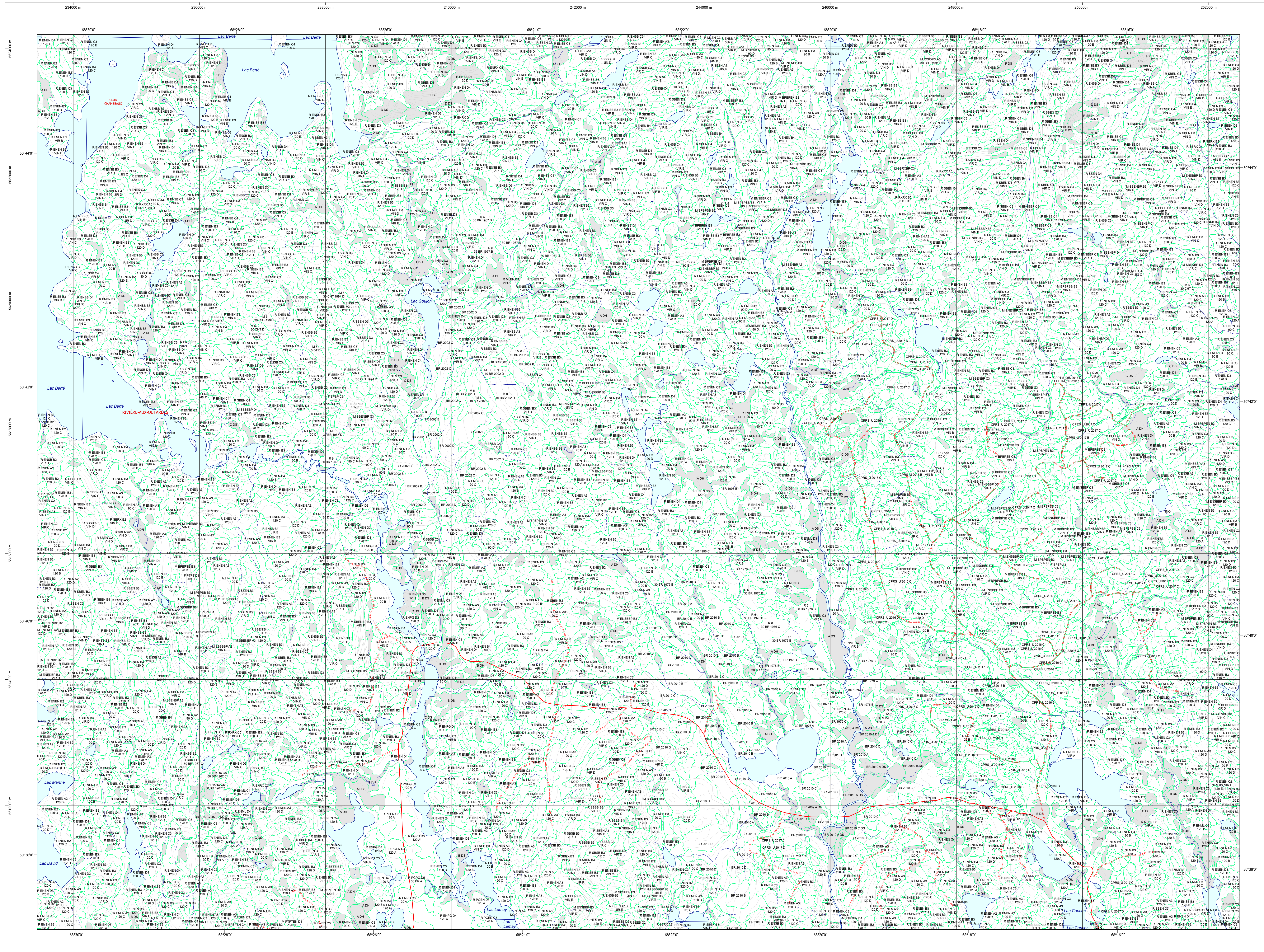


# Carte écoforestière



## STRATIFICATION ÉCOFORESTIÈRE

Paramètres utilisés pour la cartographie

F	Code	Type de description	Fin de hauteur	Fin de largeur	Impénétrable	Non forestier
0	0	Épicéa commun / Épicéa commun	X	X	X	X
0	1	Épicéa commun / Épicéa commun	X	X	X	X
0	2	Épicéa commun / Épicéa commun	X	X	X	X
0	3	Épicéa commun / Épicéa commun	X	X	X	X
0	4	Épicéa commun / Épicéa commun	X	X	X	X
0	5	Épicéa commun / Épicéa commun	X	X	X	X
0	6	Épicéa commun / Épicéa commun	X	X	X	X
0	7	Épicéa commun / Épicéa commun	X	X	X	X
0	8	Épicéa commun / Épicéa commun	X	X	X	X
0	9	Épicéa commun / Épicéa commun	X	X	X	X
0	10	Épicéa commun / Épicéa commun	X	X	X	X

Exemple d'appellation

F	Code	Type de description	Fin de hauteur	Fin de largeur	Impénétrable	Non forestier
0	01	Épicéa commun / Épicéa commun	X	X	X	X
0	02	Épicéa commun / Épicéa commun	X	X	X	X

### TYPES DE COUVERT ET ESSENCES SELON LE PROGRAMME D'INVENTAIRE

RÉSEaux  
Forestier  
Non forestier

Code	Essences	Code	Essences	Code	Essences
01	Épicéa commun	02	Épicéa commun	03	Épicéa commun
04	Épicéa commun	05	Épicéa commun	06	Épicéa commun
07	Épicéa commun	08	Épicéa commun	09	Épicéa commun
10	Épicéa commun	11	Épicéa commun	12	Épicéa commun
13	Épicéa commun	14	Épicéa commun	15	Épicéa commun
16	Épicéa commun	17	Épicéa commun	18	Épicéa commun
19	Épicéa commun	20	Épicéa commun	21	Épicéa commun

### INDICES DENSITÉ-HAUTEUR

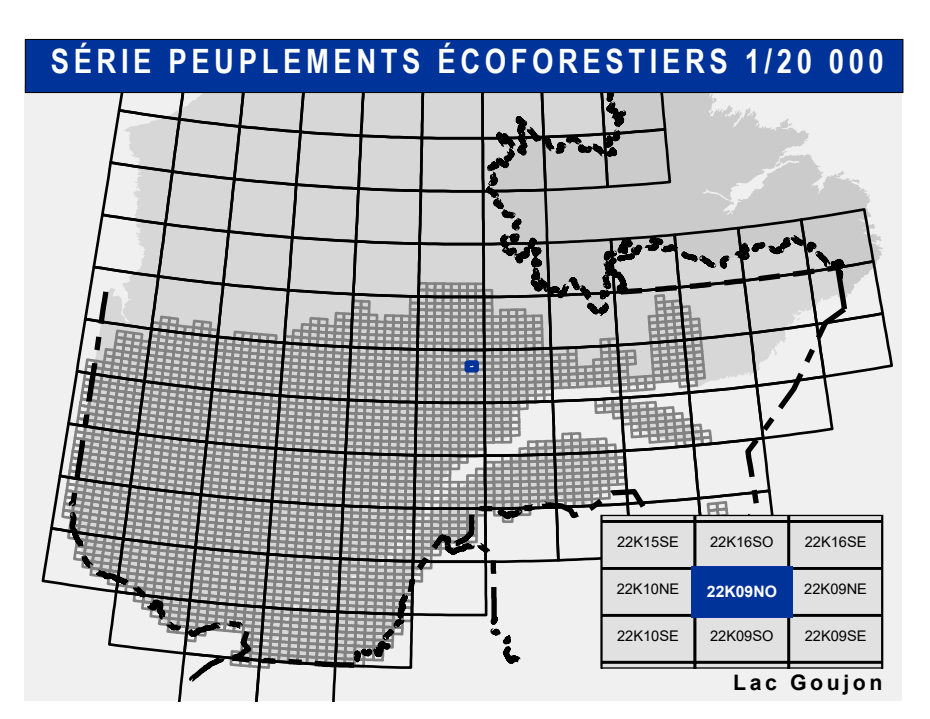
Code	Essences	Code	Essences	Code	Essences
01	Épicéa commun	02	Épicéa commun	03	Épicéa commun
04	Épicéa commun	05	Épicéa commun	06	Épicéa commun
07	Épicéa commun	08	Épicéa commun	09	Épicéa commun
10	Épicéa commun	11	Épicéa commun	12	Épicéa commun
13	Épicéa commun	14	Épicéa commun	15	Épicéa commun
16	Épicéa commun	17	Épicéa commun	18	Épicéa commun
19	Épicéa commun	20	Épicéa commun	21	Épicéa commun

### CLASSES D'ÂGE

REPLÈMENTS / ÉQUIPEMENTS	10	20	30	40	50	60	70	80	90
REPLÈMENTS	10	20	30	40	50	60	70	80	90
ÉQUIPEMENTS	10	20	30	40	50	60	70	80	90

### PERTURBATIONS D'ORIGINE

Code	Description	Code	Description
01	Chablis total	02	Convection
03	Épave totale	03	Coupe à diamètre fixe
04	Épave partielle	04	Coupe à diamètre variable
05	Épave partielle	05	Coupe à diamètre fixe



- Voies de communication et ponts**
  - Classe 1, NN - Hors norme
  - Classe 2
  - Classe 3
  - Classe 4
  - NF - Non forestier (Adresse Québec)
  - NF - Non forestier (Adresse Québec)
  - Pont forestier
- Hydrographie écoforestière**
  - Cours d'eau intermittent
  - Cours d'eau permanent, canal
  - Hydrographie
- Obstacles et infrastructures**
  - Bâtiment, site, réservoir
  - Chute, rapide, écueil
  - Centre de ski alpin
  - Hydrobase
  - Mine à ciel ouvert
  - Pylône
  - Terrain de camping
  - Tour de télécommunication, tour
  - Barrière, barrage de castor
  - Remonte mécanique
  - Ligne de transport d'énergie
- Courbe de niveau**
  - Courbe de niveau métresse
  - Courbe de niveau intermédiaire
  - Estac
- Morcellement**
  - Morcellement foncier
- Frontières**
  - Frontière internationale
  - Frontière interprovinciale
  - Frontière Québec - Terre-Neuve-et-Labrador (cette frontière n'est pas définie)
- Peuplement écoforestier**
  - Peuplement écoforestier
  - Peuplement improdruif
  - Peuplement non forestier
- Matadonnées**
  - Surface de référence géodésique
  - Système de référence géodésique
  - Projet cartographique
  - Origine des altitudes
  - Déclinaison magnétique au centre de la feuille en 2006
| Coordonnées géographiques au centre de la feuille (médian central) | 68°22'31.70" 50°41'15.10" |
| Longitude origine (médian central) | 67°30' ouest |
| Latitude origine (équateur) | 0° |
| Coordonnées d'origine | X : 304 800 mètres; Y : 0 mètre |
| Facteur d'échelle | 0,9999 |
- Peuplement écoforestier**
  - Peuplement écoforestier
  - Peuplement improdruif
  - Peuplement non forestier
- Matadonnées**
  - Surface de référence géodésique
  - Système de référence géodésique
  - Projet cartographique
  - Origine des altitudes
  - Déclinaison magnétique au centre de la feuille en 2006
  - Coordonnées géographiques au centre de la feuille (médian central)
  - Longitude origine (médian central)
  - Latitude origine (équateur)
  - Coordonnées d'origine
  - Facteur d'échelle

**Sources**

Donnée: Assis cartographique (données topographiques) / Assis cartographique (données topographiques) / Assis cartographique (données topographiques)

Informations forestières: Ministère des Ressources naturelles et de la Faune / Ministère des Ressources naturelles et de la Faune / Ministère des Ressources naturelles et de la Faune

4e programme

2015

4e programme

2015

4e programme

2015

4e programme

2015

**AVERTISSEMENT**

Les limites de morcellement foncier représentées sur cette carte n'ont AUCUNE valeur légale. Ces limites sont NON OFFICIELLES et sont utilisées à titre indicatif.

©Gouvernement du Québec

### CLASSES DE PENTE

Code	Désignation	Taux d'inclinaison
A	Faible	4% à 6%
B	Faible	6% à 15%
C	Moyenne	15% à 30%
D	Forte	30% à 45%
E	Forte	45% et plus
F	Extrême	Équateur à 45° et plus